



ประกาศองค์การบริหารส่วนจังหวัดนครสวรรค์  
เรื่อง ปรับปรุงแผนอัตรากำลัง ๓ ปี ประจำปีงบประมาณ พ.ศ. ๒๕๖๗ - ๒๕๖๙  
ขององค์การบริหารส่วนจังหวัดนครสวรรค์ ครั้งที่ ๒

อาศัยอำนาจตามความในมาตรา ๑๕ แห่งพระราชบัญญัติระเบียบบริหารงานบุคคลส่วนท้องถิ่น พ.ศ. ๒๕๔๒ ข้อ ๒๐ ข้อ ๒๒ แห่งประกาศคณะกรรมการข้าราชการองค์การบริหารส่วนจังหวัด จังหวัดนครสวรรค์ เรื่อง หลักเกณฑ์และเงื่อนไขเกี่ยวกับการบริหารงานบุคคลขององค์การบริหารส่วนจังหวัด ฉบับลงวันที่ ๑ พฤศจิกายน พ.ศ. ๒๕๔๕ และที่แก้ไขเพิ่มเติม ประกอบกับคู่มือการจัดทำและการปรับปรุงแผนอัตรากำลัง ๓ ปี ประจำปีงบประมาณ พ.ศ. ๒๕๖๗ - ๒๕๖๙ ขององค์กรปกครองส่วนท้องถิ่น และมติ ก.จ.นครสวรรค์ ในการประชุม ครั้งที่ ๑๐/๒๕๖๖ เมื่อวันที่ ๒๐ ตุลาคม ๒๕๖๖ จึงปรับปรุงแผนอัตรากำลัง ๓ ปี ประจำปีงบประมาณ พ.ศ. ๒๕๖๗ - ๒๕๖๙ ขององค์การบริหารส่วนจังหวัดนครสวรรค์ โดยกำหนดตำแหน่งรองปลัดองค์การบริหารส่วนจังหวัดนครสวรรค์ (นักบริหารงานท้องถิ่น ระดับกลาง) เลขที่ตำแหน่ง ๒๒-๑-๐๐-๑๑๐๑-๐๐๕ สังกัด องค์การบริหารส่วนจังหวัดนครสวรรค์ จำนวน ๑ อัตรา

ทั้งนี้ ตั้งแต่วันที่ ๒๕ ตุลาคม พ.ศ. ๒๕๖๖ เป็นต้นไป

ประกาศ ณ วันที่ ๒๕ ตุลาคม พ.ศ. ๒๕๖๖

พลตำรวจเอก

(สมศักดิ์ จันทะพินค์)

นายกองค์การบริหารส่วนจังหวัดนครสวรรค์

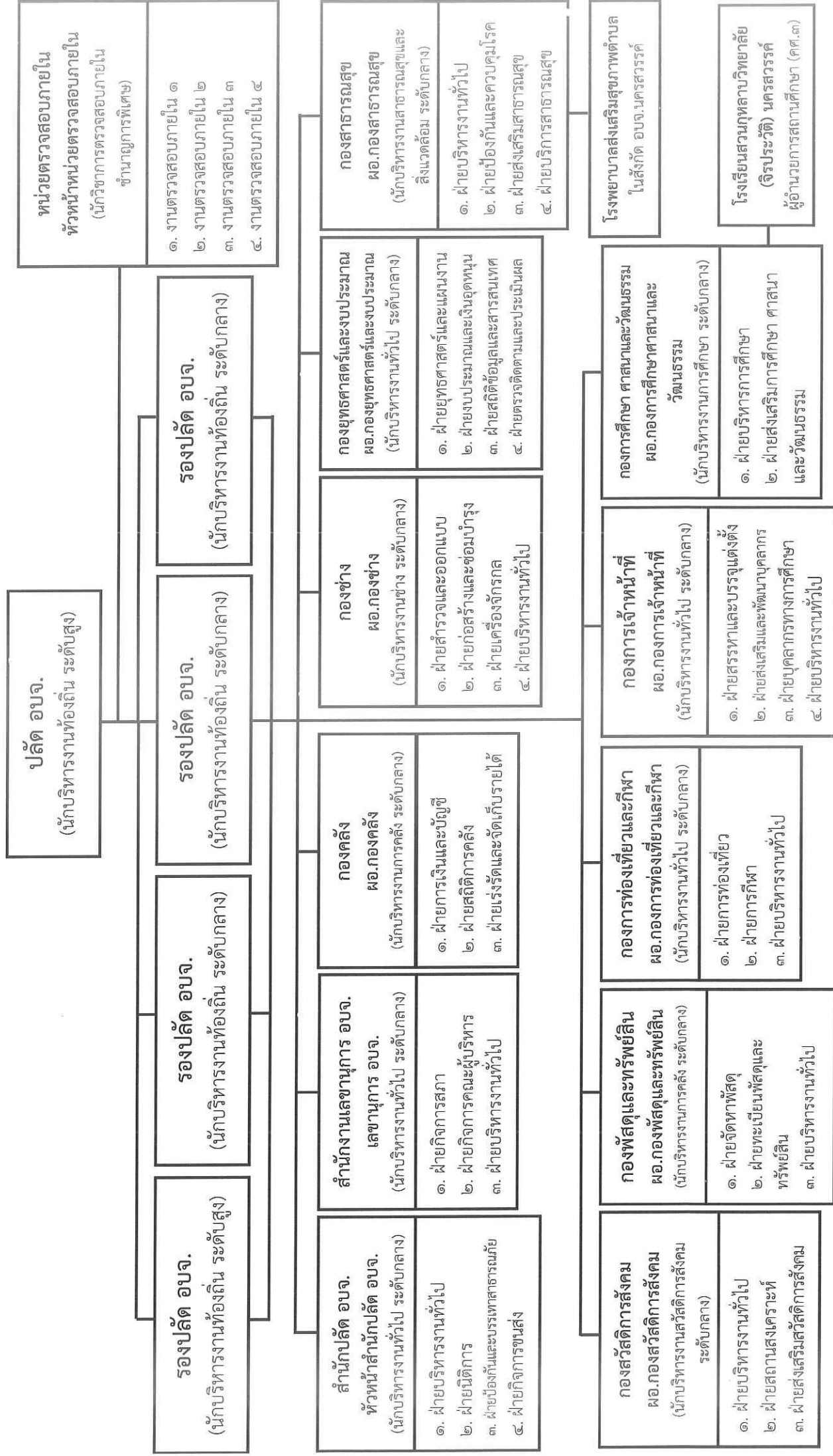
ลำดับ ที่	ส่วนราชการ	กรอบ อัตรากำลัง เดิม	กรอบอัตรากำลังใหม่			เพิ่ม/ลด			หมายเหตุ
			๒๕๖๗	๒๕๖๘	๒๕๖๙	๒๕๖๗	๒๕๖๘	๒๕๖๙	
๑	ปลัดองค์การบริหารส่วนจังหวัด (นักบริหารงานท้องถิ่น ระดับสูง)	๑	๑	๑	๑	-	-	-	
๒	รองปลัดองค์การบริหารส่วนจังหวัด (นักบริหารงานท้องถิ่น ระดับสูง)	๑	๑	๑	๑	-	-	-	
๒	รองปลัดองค์การบริหารส่วนจังหวัด (นักบริหารงานท้องถิ่น ระดับกลาง)	๒	๓	๓	๓	+๑	-	-	กำหนดเพิ่ม

**หมายเหตุ :**

- กำหนดตำแหน่ง รองปลัดองค์การบริหารส่วนจังหวัด (นักบริหารงานท้องถิ่น ระดับกลาง) สังกัด องค์การบริหารส่วนจังหวัดนครสวรรค์ จำนวน ๑ อัตรา

- ตำแหน่ง รองปลัดองค์การบริหารส่วนจังหวัด (นักบริหารงานท้องถิ่น ระดับกลาง) เลขที่ตำแหน่ง ๒๒-๑-๐๐-๑๑๐๑-๐๐๔ วางให้ยุบ จำนวน ๑ อัตรา ตามประกาศ ก.จ.นครสวรรค์ เรื่อง มาตรฐานทั่วไปเกี่ยวกับโครงสร้างส่วนราชการและระดับตำแหน่งขององค์การบริหารส่วนจังหวัด (ฉบับที่ ๒) พ.ศ. ๒๕๖๓ ฉบับลงวันที่ ๓๑ มกราคม พ.ศ. ๒๕๖๓

# กรอบโครงสร้างส่วนราชการ ขององค์การบริหารส่วนจังหวัดนครสวรรค์



ภาวะค่าใช้จ่ายเกี่ยวกับเงินเดือนและประโยชน์ตอบแทนอื่น

ที่	ชื่อสถาน	ระดับตำแหน่ง	จำนวนทั้งหมด	จำนวนที่มีอยู่ปัจจุบัน		อัตราส่วนที่คาดว่าจะคงใช้ในระยะเวลา 3 ปีข้างหน้า			อัตราส่วนที่เพิ่มขึ้น (3)			ค่าใช้จ่ายรวม (4)			หมายเหตุ		
				จำนวน (คน)	เงินเดือน (1)	เงินประจำตำแหน่ง (2)	2567	2568	2569	2567	2568	2569	2567	2568		2569	
1	ปลัดองค์การบริหารส่วนจังหวัด (นักบริหารงานท้องถิ่น)	สูง	1	-	637,320	240,000	1	1	1	-	-	-	900,240	923,160	946,080	จ้างเดิม	
2	รองปลัดองค์การบริหารส่วนจังหวัด (นักบริหารงานท้องถิ่น)	สูง	1	-	637,320	240,000	1	1	1	-	-	-	900,240	923,160	946,080	จ้างเดิม	
3	รองปลัดองค์การบริหารส่วนจังหวัด (นักบริหารงานท้องถิ่น)	กลาง	1	1	836,880	134,400	1	1	1	-	-	-	998,280	1,026,720	1,056,000	จ้างเดิม	
4	รองปลัดองค์การบริหารส่วนจังหวัด (นักบริหารงานท้องถิ่น)	กลาง	1	1	823,680	134,400	1	1	1	-	-	-	984,720	1,012,080	1,041,360	(69,740)	
5	รองปลัดองค์การบริหารส่วนจังหวัด (นักบริหารงานท้องถิ่น)	กลาง	1	-	-	0	1	1	1	-	-	548,040	567,720	587,400	กำหนดเพิ่ม		
<b>สำนักปลัด อบจ.</b>																	
6	หัวหน้าสำนักปลัด อบจ.(นักบริหารงานทั่วไป)	กลาง	1	1	529,560	134,400	1	1	1	-	-	19,440	683,400	702,960	722,520	(44,130)	
<b>ฝ่ายบริหารงานทั่วไป</b>																	
7	หัวหน้าฝ่ายบริหารงานทั่วไป (นักบริหารงานทั่วไป)	ต้น	1	1	548,880	18,000	1	1	1	-	-	18,000	18,000	17,160	602,880	620,040	(45,740)
8	นักจัดการงานทั่วไป	ป.ก.	1	1	280,080	0	1	1	1	-	-	9,000	9,360	9,600	289,080	308,040	(23,340)
9	นักจัดการงานทั่วไป	ป.ก./ช.ก.	1	-	355,320	0	1	1	1	-	-	12,000	12,000	12,000	367,320	379,320	จ้างเดิม
10	เจ้าพนักงานธุรการ	ป.จ.	1	1	279,120	0	1	1	1	-	-	9,120	9,000	9,000	282,240	300,240	(22,760)
11	เจ้าพนักงานธุรการ	ป.จ.	1	1	277,680	0	1	1	1	-	-	9,120	8,880	12,240	286,800	307,920	(23,140)
<b>ฝ่ายนิติกร</b>																	
12	หัวหน้าฝ่ายนิติกร(นักบริหารงานทั่วไป)	ต้น	1	1	435,720	18,000	1	1	1	-	-	13,200	13,320	13,320	466,920	493,560	(36,310)
13	นิติกร	ช.ก.	1	1	435,720	0	1	1	1	-	-	13,200	13,320	13,320	448,920	475,560	(36,310)
14	นิติกร	ช.ก.	1	1	266,040	0	1	1	1	-	-	10,920	11,160	11,520	276,960	288,120	(22,170)
15	นิติกร	ป.ก./ช.ก.	1	-	355,320	0	1	1	1	-	-	12,000	12,000	12,000	367,320	379,320	จ้างเดิม
16	นิติกร	ช.ก.	1	1	422,640	0	1	1	1	-	-	13,080	13,200	13,320	435,720	448,920	(35,220)
17	นิติกร	ป.ก.	1	1	389,400	0	1	1	1	-	-	13,320	13,440	13,080	402,720	416,160	(32,450)
18	นิติกร	ป.ก.	1	1	237,600	0	1	1	1	-	-	7,680	8,400	8,880	245,280	253,680	(19,800)
19	เจ้าพนักงานธุรการ	ช.ก.	1	1	341,160	0	1	1	1	-	-	10,920	11,400	11,640	352,080	363,480	(28,430)
<b>ฝ่ายป้องกันและบรรเทาสาธารณภัย</b>																	
20	หัวหน้าฝ่ายป้องกันและบรรเทาสาธารณภัย (นักบริหารงานทั่วไป)	ต้น	1	1	649,080	18,000	1	1	1	-	-	21,000	21,600	22,320	688,080	709,680	(54,090)
21	นักจัดการงานทั่วไป	ช.ก.	1	1	396,000	0	1	1	1	-	-	13,320	13,320	13,080	409,320	422,640	(33,000)
22	นักจัดการงานทั่วไป	ป.ก.	1	1	249,240	0	1	1	1	-	-	8,760	8,760	9,000	258,000	266,760	(20,770)
23	เจ้าพนักงานธุรการ	ป.จ./ช.ก.	1	-	297,900	0	1	1	1	-	-	9,720	9,720	9,720	307,620	317,340	จ้างเดิม
24	เจ้าพนักงานป้องกันและบรรเทาสาธารณภัย	ช.ก.	1	1	335,520	0	1	1	1	-	-	11,040	11,160	11,520	346,560	357,720	(27,960)
25	เจ้าพนักงานป้องกันและบรรเทาสาธารณภัย	ช.ก.	1	1	439,680	0	1	1	1	-	-	13,800	14,400	15,120	453,480	467,880	(36,640)
26	เจ้าพนักงานป้องกันและบรรเทาสาธารณภัย	ช.ก.	1	1	357,720	0	1	1	1	-	-	11,520	11,880	12,360	369,240	381,120	(29,810)
27	เจ้าพนักงานป้องกันและบรรเทาสาธารณภัย	ช.ก.	1	1	180,600	0	1	1	1	-	-	9,000	9,240	8,880	189,600	198,840	(15,050)



ที่	ชื่อสายงาน	ระดับตำแหน่ง	จำนวนทั้งหมด	จำนวนที่มีอยู่ปัจจุบัน			อัตราส่วนที่คาดว่าจะต้องใช้ในระยะเวลา 3 ปีข้างหน้า			ค่าใช้จ่ายที่เพิ่มขึ้น (3)			ค่าใช้จ่ายรวม (4)			หมายเหตุ
				จำนวน (คน)	เงินเดือน (1)	เงินประจำตำแหน่ง (2)	2567	2568	2569	2567	2568	2569	2567	2568	2569	
	<b>ฝ่ายสถิติองค์กรคลัง</b>															
55	หัวหน้าฝ่ายสถิติองค์กรคลัง (นักบริหารงานการคลัง)	ต้น	1	382,560	18,000	1	1	1								
56	นักวิชาการเงินและบัญชี	ปก.	1	298,440	0	1	1	1	13,440	13,320	13,320	414,000	427,320	440,640	440,640	(31,880)
57	นักวิชาการคลัง	ชก.	1	506,520	0	1	1	1	9,600	9,960	10,200	308,040	318,000	328,200	328,200	(24,870)
58	เจ้าหน้าที่งานการเงินและบัญชี	ชง.	1	341,160	0	1	1	1	16,440	16,920	18,000	522,960	539,880	557,880	557,880	(42,210)
59	เจ้าหน้าที่งานการเงินและบัญชี	ชง.	1	275,040	0	1	1	1	10,920	11,400	11,640	352,080	363,480	375,120	375,120	(28,430)
	<b>ฝ่ายเร่งรัดและจัดเก็บรายได้</b>															
60	หัวหน้าฝ่ายเร่งรัดและจัดเก็บรายได้ (นักบริหารงานการคลัง)	ต้น	1	522,960	18,000	1	1	1	16,920	18,000	18,000	557,880	575,880	593,880	593,880	(43,580)
61	นักวิชาการคลัง	ปก.	1	396,000	0	1	1	1	13,320	13,320	13,080	409,320	422,640	435,720	435,720	(33,000)
62	เจ้าหน้าที่งานการเงินและบัญชี	ปง.	1	264,600	0	1	1	1	8,520	9,120	9,000	273,120	282,240	291,240	291,240	(22,050)
63	เจ้าหน้าที่งานการเงินและบัญชี	ชง.	1	439,680	0	1	1	1	13,800	14,400	15,120	453,480	467,880	483,000	483,000	(36,640)
64	เจ้าหน้าที่งานการเงินและบัญชี	ปง.	1	277,680	0	1	1	1	9,120	8,880	12,240	286,800	295,680	307,920	307,920	(23,140)
65	เจ้าหน้าที่งานการเงินและบัญชี	ปง./ชง.	1	297,900	0	1	1	1	9,720	9,720	9,720	307,620	317,340	327,060	327,060	
66	เจ้าหน้าที่งานจัดเก็บรายได้	ปง./ชง.	1	297,900	0	1	1	1	9,720	9,720	9,720	307,620	317,340	327,060	327,060	
	<b>กองช่าง</b>															
67	ผู้อำนวยการกองช่าง (นักบริหารงานช่าง)	กลาง	1	725,400	134,400	1	1	1	24,240	24,240	24,000	884,040	908,280	932,280	932,280	(60,450)
	<b>ฝ่ายสำรวจและออกแบบ</b>															
68	หัวหน้าฝ่ายสำรวจและออกแบบ (นักบริหารงานช่าง)	ต้น	1	468,960	18,000	1	1	1	14,160	15,480	16,080	501,120	516,600	532,680	532,680	(39,080)
69	วิศวกรโยธา	ชก.	1	416,160	0	1	1	1	13,080	13,080	13,200	429,240	442,320	455,520	455,520	(34,680)
70	วิศวกรโยธา	ชก.	1	416,160	0	1	1	1	13,080	13,080	13,200	429,240	442,320	455,520	455,520	(34,680)
71	วิศวกรโยธา	ชก.	1	409,320	0	1	1	1	13,320	13,080	13,200	422,640	435,720	448,920	448,920	(34,110)
72	วิศวกรโยธา	ปก.	1	360,240	0	1	1	1	15,840	13,320	13,320	376,080	389,400	402,720	402,720	(30,020)
73	วิศวกรโยธา	ปก.	1	218,400	0	1	1	1	7,680	7,680	7,680	226,080	233,760	241,440	241,440	(18,200)
74	วิศวกรโยธา	ปก.	1	237,600	0	1	1	1	7,680	8,400	8,880	245,280	253,680	262,560	262,560	(19,800)
75	สถาปนิก	ปก./ชก.	1	355,320	0	1	1	1	12,000	12,000	12,000	367,320	379,320	391,320	391,320	
76	เจ้าหน้าที่งานธุรการ	ชง.	1	291,240	0	1	1	1	11,040	11,160	10,920	302,280	313,440	324,360	324,360	(24,270)
77	เจ้าหน้าที่งานธุรการ	ปง.	1	185,280	0	1	1	1	7,080	7,440	7,440	192,360	199,800	207,240	207,240	(15,440)
78	นายช่างโยธา	ชง.	1	291,240	0	1	1	1	11,040	11,160	10,920	302,280	313,440	324,360	324,360	(24,270)
79	นายช่างโยธา	ปง./ชง.	1	297,900	0	1	1	1	9,720	9,720	9,720	307,620	317,340	327,060	327,060	
80	นายช่างโยธา	ปง.	1	171,720	0	1	1	1	6,480	7,080	7,080	178,200	185,280	192,360	192,360	(14,310)
81	นายช่างโยธา	ชง.	1	307,920	0	1	1	1	11,040	10,920	11,280	318,960	329,880	341,160	341,160	(25,660)
82	นายช่างโยธา	อส.	1	584,880	0	1	1	1	18,000	18,360	18,480	602,880	621,240	639,720	639,720	(48,740)
83	นายช่างโยธา	ปง./ชง.	1	297,900	0	1	1	1	9,720	9,720	9,720	307,620	317,340	327,060	327,060	
84	นายช่างโยธา	ปง./ชง.	1	297,900	0	1	1	1	9,720	9,720	9,720	307,620	317,340	327,060	327,060	



ที่	ชื่อสายงาน	ระดับตำแหน่ง	จำนวนทั้งหมด	จำนวนที่มีอยู่ปัจจุบัน			อัตราค่าจ้างคนเพิ่ม/ลด			ค่าใช้จ่ายที่เพิ่มขึ้น (3)				ค่าใช้จ่ายรวม (4)			หมายเหตุ
				จำนวน (คน)	เงินเดือน (1)	เงินประจำตำแหน่ง (2)	2567	2568	2569	2567	2568	2569	2567	2568	2569		
114	เจ้าพนักงานการเงินและบัญชี	ชง.	1	1	341,160	0	1	1	-	-	10,920	11,400	11,640	352,080	363,480	375,120	(28,430)
115	เจ้าพนักงานการเงินและบัญชี	ป.ง./ชง.	1	-	297,900	0	1	1	-	-	9,720	9,720	9,720	307,620	317,340	327,060	ว่างเต็ม
116	เจ้าพนักงานพัสดุ	ป.ง./ชง.	1	-	297,900	0	1	1	-	-	9,720	9,720	9,720	307,620	317,340	327,060	ว่างเต็ม
117	เจ้าพนักงานพัสดุ	ป.ง./ชง.	1	-	297,900	0	1	1	-	-	9,720	9,720	9,720	307,620	317,340	327,060	ว่างเต็ม
118	<b>ฝ่ายป้องกันและควบคุมโรค</b>			1	-	393,600	18,000	1	1	-	-	13,620	13,620	13,620	438,840	452,460	ว่างเต็ม
119	นักวิชาการสาธารณสุข	ชก.	1	1	702,720	0	1	1	-	-	22,680	24,240	24,240	725,400	749,640	773,880	(58,560)
120	นักวิชาการสาธารณสุข	ป.ก./ชก.	1	-	355,320	0	1	1	-	-	12,000	12,000	12,000	367,320	379,320	391,320	ว่างเต็ม
121	<b>ฝ่ายส่งเสริมสุขภาพชุมชน</b>			1	-	393,600	18,000	1	1	-	-	13,620	13,620	13,620	438,840	452,460	ว่างเต็ม
122	นักจัดการงานทั่วไป	ป.ก./ชก.	1	-	355,320	0	1	1	-	-	12,000	12,000	12,000	367,320	379,320	391,320	ว่างเต็ม
123	นักวิชาการสาธารณสุข	ป.ก./ชก.	1	-	355,320	0	1	1	-	-	12,000	12,000	12,000	367,320	379,320	391,320	ว่างเต็ม
124	นักวิชาการสิ่งแวดล้อม	ชก.	1	1	266,040	0	1	1	1	-	10,920	11,160	11,520	276,960	288,120	299,640	(22,170)
125	เจ้าพนักงานธุรการ	ป.ง./ชง.	1	-	297,900	0	1	1	-	-	9,720	9,720	9,720	307,620	317,340	327,060	ว่างเต็ม
126	<b>ฝ่ายบริหารสาธารณสุข</b>			1	-	393,600	18,000	1	1	-	-	13,620	13,620	13,620	438,840	452,460	ว่างเต็ม
127	นักจัดการงานทั่วไป	ป.ก.	1	1	203,280	0	1	1	-	-	7,560	7,560	7,680	210,840	218,400	226,080	(16,940)
128	นักจัดการงานทั่วไป	ป.ก.	1	1	210,840	0	1	1	-	-	7,560	7,680	7,680	218,400	226,080	233,760	(17,570)
129	นักจัดการงานทั่วไป	ป.ก.	1	1	180,720	0	1	1	-	-	9,360	9,120	8,280	190,080	199,200	207,480	(15,060)
130	นักวิชาการสาธารณสุข	ป.ก./ชก.	1	-	355,320	0	1	1	-	-	12,000	12,000	12,000	367,320	379,320	391,320	ว่างเต็ม
131	นักวิชาการสาธารณสุข	ชก.	1	1	276,960	0	1	1	-	-	11,160	11,520	12,000	288,120	299,640	311,640	(23,080)
132	นักวิชาการสาธารณสุข	ป.ก.	1	1	241,440	0	1	1	-	-	7,800	8,760	8,760	249,240	258,000	266,760	(20,120)
133	พยาบาลวิชาชีพ	ชก.	1	1	531,360	42,000	1	1	-	-	17,520	18,000	18,000	590,880	608,880	626,880	(44,280)
134	พยาบาลวิชาชีพ	ชก.	1	1	317,520	42,000	1	1	-	-	12,240	12,960	13,440	371,760	384,720	398,160	(26,460)
135	พยาบาลวิชาชีพ	ชก.	1	1	737,520	42,000	1	1	-	-	24,240	24,120	27,960	803,760	827,880	855,840	(61,460)
136	เภสัชกร	ป.ก./ชก.	1	-	-	0	1	1	1	+1	355,320	12,000	12,000	355,320	367,320	379,320	กำหนดเพิ่ม
137	ทันตแพทย์	ป.ก./ชก.	1	-	355,320	0	1	1	-	-	12,000	12,000	12,000	367,320	379,320	391,320	ว่างเต็ม
138	นายแพทย์	ป.ก./ชก.	1	-	355,320	0	1	1	-	-	12,000	12,000	12,000	367,320	379,320	391,320	ว่างเต็ม
139	เจ้าพนักงานธุรการ	ป.ง.	1	1	188,640	0	1	1	-	-	7,440	7,440	7,320	196,080	203,520	210,840	(15,720)
140	เจ้าพนักงานธุรการ	ป.ง.	1	1	192,360	0	1	1	-	-	7,440	7,440	7,320	199,800	207,240	214,560	(16,030)
141	เจ้าพนักงานธุรการ	ป.ง./ชง.	1	-	297,900	0	1	1	-	-	9,720	9,720	9,720	307,620	317,340	327,060	ว่างเต็ม



















ที่	ชื่อสายงาน	ระดับตำแหน่ง	จำนวนทั้งหมด	จำนวนที่มีอยู่ปัจจุบัน		อัตราค่าจ้างที่เพิ่มขึ้น (3)				ค่าใช้จ่ยรวม (4)		หมายเหตุ		
				จำนวน (คน)	เงินเดือน (1)	อัตรากำไรคงเดิม	2567	2568	2569	2567	2568		2569	
	กลุ่มส่งเสริมป้องกันควบคุมโรค													
366	นักวิชาการสาธารณสุข	ปก./ชก.	1	-	-	1	1	1	-	-	-	-	-	เงินอุดหนุน
367	นักวิชาการสาธารณสุข	ปก./ชก.	1	-	-	1	1	1	-	-	-	-	-	เงินอุดหนุน
368	พยาบาลวิชาชีพ	ปก./ชก.	1	-	-	1	1	1	-	-	-	-	-	เงินอุดหนุน
	กลุ่มเวชปฏิบัติครอบครัว													
369	นักวิชาการสาธารณสุข	ปก./ชก.	1	-	-	1	1	1	-	-	-	-	-	เงินอุดหนุน
370	พยาบาลวิชาชีพ	ชก.	1	1	-	1	1	1	-	-	-	-	-	เงินอุดหนุน
371	พยาบาลวิชาชีพ	ปก./ชก.	1	-	-	1	1	1	-	-	-	-	-	เงินอุดหนุน
372	แพทย์แผนไทย	ปก./ชก.	1	-	-	1	1	1	-	-	-	-	-	เงินอุดหนุน
373	เจ้านักงานเภสัชกรรม	ปจ./ชง.	1	-	-	1	1	1	-	-	-	-	-	เงินอุดหนุน
	โรงพยาบาลส่งเสริมสุขภาพตำบลบ้านลาด													
374	พยาบาลวิชาชีพ	ชก.	1	-	-	1	1	1	-	-	-	-	-	เงินอุดหนุน
	กลุ่มบริหารสาธารณสุข													
375	นักวิชาการสาธารณสุข	ปก./ชก.	1	-	-	1	1	1	-	-	-	-	-	เงินอุดหนุน
376	เจ้าพนักงานการเงินและบัญชี	ปจ./ชง.	1	-	-	1	1	1	-	-	-	-	-	เงินอุดหนุน
	กลุ่มส่งเสริมป้องกันควบคุมโรค													
377	นักวิชาการสาธารณสุข	ปก.	1	1	-	1	1	1	-	-	-	-	-	เงินอุดหนุน
378	พยาบาลวิชาชีพ	ปก./ชก.	1	-	-	1	1	1	-	-	-	-	-	เงินอุดหนุน
	กลุ่มเวชปฏิบัติครอบครัว													
379	นักวิชาการสาธารณสุข	ปก./ชก.	1	-	-	1	1	1	-	-	-	-	-	เงินอุดหนุน
380	พยาบาลวิชาชีพ	ชก.	1	1	-	1	1	1	-	-	-	-	-	เงินอุดหนุน
	โรงพยาบาลส่งเสริมสุขภาพตำบลบ้านสันเนิน													
381	พยาบาลวิชาชีพ	ชก.	1	-	-	1	1	1	-	-	-	-	-	เงินอุดหนุน
	กลุ่มบริหารสาธารณสุข													
382	นักวิชาการสาธารณสุข	ปก./ชก.	1	-	-	1	1	1	-	-	-	-	-	เงินอุดหนุน
383	เจ้าพนักงานธุรการ	ปจ./ชง.	1	-	-	1	1	1	-	-	-	-	-	เงินอุดหนุน
384	เจ้าพนักงานการเงินและบัญชี	ปจ./ชง.	1	-	-	1	1	1	-	-	-	-	-	เงินอุดหนุน
	กลุ่มส่งเสริมป้องกันควบคุมโรค													
385	นักวิชาการสาธารณสุข	ปก.	1	1	-	1	1	1	-	-	-	-	-	เงินอุดหนุน
386	นักวิชาการสาธารณสุข	ปก./ชก.	1	-	-	1	1	1	-	-	-	-	-	เงินอุดหนุน
387	พยาบาลวิชาชีพ	ปก./ชก.	1	-	-	1	1	1	-	-	-	-	-	เงินอุดหนุน





































































ที่	ชื่อสายงาน	ระดับ ตำแหน่ง	จำนวน ทั้งหมด	จำนวนที่มีอยู่ปัจจุบัน			อัตราค่าจ้าง เพิ่ม/ลด			ค่าใช้จ่ายรวม (4)				หมายเหตุ	
				จำนวน (คน)	เงินเดือน (1)	เงินประจำตำแหน่ง (2)	2567	2568	2569	2567	2568	2569	2567		2568
1179	โรงพยาบาลวิชัย	ชก.	1	-	-	-	1	1	1	-	-	-	-	-	เงินอุดหนุน
	กลุ่มบริหารสาธารณสุข														
1180	นักวิชาการสาธารณสุข	ปก./ชก.	1	-	-	-	1	1	1	-	-	-	-	-	เงินอุดหนุน
1181	เจ้าหน้าที่ธุรการ	ปง./ชง.	1	-	-	-	1	1	1	-	-	-	-	-	เงินอุดหนุน
1182	เจ้าหน้าที่งานการเงินและบัญชี	ปง./ชง.	1	-	-	-	1	1	1	-	-	-	-	-	เงินอุดหนุน
	กลุ่มส่งเสริมป้องกันควบคุมโรค														
1183	นักวิชาการสาธารณสุข	ปก./ชก.	1	-	-	-	1	1	1	-	-	-	-	-	เงินอุดหนุน
1184	นักวิชาการสาธารณสุข	ปก./ชก.	1	-	-	-	1	1	1	-	-	-	-	-	เงินอุดหนุน
1185	พยาบาลวิชาชีพ	ปก./ชก.	1	-	-	-	1	1	1	-	-	-	-	-	เงินอุดหนุน
	กลุ่มเวชปฏิบัติครอบครัว														
1186	นักวิชาการสาธารณสุข	ปก.	1	1	-	-	1	1	1	-	-	-	-	-	เงินอุดหนุน
1187	นักวิชาการสาธารณสุข	ปก./ชก.	1	-	-	-	1	1	1	-	-	-	-	-	เงินอุดหนุน
1188	พยาบาลวิชาชีพ	ชก.	1	1	-	-	1	1	1	-	-	-	-	-	เงินอุดหนุน
1189	พยาบาลวิชาชีพ	ปก./ชก.	1	-	-	-	1	1	1	-	-	-	-	-	เงินอุดหนุน
1190	แพทย์แผนไทย	ปก./ชก.	1	-	-	-	1	1	1	-	-	-	-	-	เงินอุดหนุน
	โรงพยาบาลส่งเสริมสุขภาพตำบล อำเภอชุมตาบง														
	โรงพยาบาลส่งเสริมสุขภาพตำบลบ้านปางงู														
1191	นักวิชาการสาธารณสุข	ชก.	1	1	-	-	1	1	1	-	-	-	-	-	เงินอุดหนุน
	กลุ่มบริหารสาธารณสุข														
1192	นักวิชาการสาธารณสุข	ปก./ชก.	1	-	-	-	1	1	1	-	-	-	-	-	เงินอุดหนุน
1193	เจ้าหน้าที่งานธุรการ	ปง./ชง.	1	-	-	-	1	1	1	-	-	-	-	-	เงินอุดหนุน
1194	เจ้าหน้าที่งานการเงินและบัญชี	ปง./ชง.	1	-	-	-	1	1	1	-	-	-	-	-	เงินอุดหนุน
	กลุ่มส่งเสริมป้องกันควบคุมโรค														
1195	นักวิชาการสาธารณสุข	ปก.	1	1	-	-	1	1	1	-	-	-	-	-	เงินอุดหนุน
1196	นักวิชาการสาธารณสุข	ปก./ชก.	1	-	-	-	1	1	1	-	-	-	-	-	เงินอุดหนุน
1197	พยาบาลวิชาชีพ	ปก./ชก.	1	-	-	-	1	1	1	-	-	-	-	-	เงินอุดหนุน
1198	เจ้าหน้าที่งานสาธารณสุข	ชง.	1	1	-	-	1	1	1	-	-	-	-	-	เงินอุดหนุน
	กลุ่มเวชปฏิบัติครอบครัว														
1199	นักวิชาการสาธารณสุข	ปก./ชก.	1	-	-	-	1	1	1	-	-	-	-	-	เงินอุดหนุน
1200	นักวิชาการสาธารณสุข	ปก./ชก.	1	-	-	-	1	1	1	-	-	-	-	-	เงินอุดหนุน
1201	พยาบาลวิชาชีพ	ชก.	1	1	-	-	1	1	1	-	-	-	-	-	เงินอุดหนุน
1202	พยาบาลวิชาชีพ	ชก.	1	1	-	-	1	1	1	-	-	-	-	-	เงินอุดหนุน





ที่	ชื่อสายงาน	ระดับตำแหน่ง	จำนวนทั้งหมด	จำนวนที่มีอยู่ปัจจุบัน			อัตราส่วนที่คาดว่าจะต้องใช้ในช่วงระยะเวลา 3 ปีข้างหน้า			อัตราส่วนที่เพิ่มขึ้น			หมายเหตุ	
				จำนวน (คน)	เงินเดือน (1)	เงินประจำตำแหน่ง (2)	อัตราส่วนที่เพิ่มขึ้น			อัตราส่วนที่เพิ่มขึ้น				
							2567	2568	2569	2567	2568	2569		
	โรงพยาบาลส่งเสริมสุขภาพตำบลบ้านดงเมืองใต้													
1253	นักวิชาการสาธารณสุข	ชก.	1	1	-	-	1	1	1	-	-	-	-	เงินอุดหนุน
	กลุ่มบริหารสาธารณสุข													
1254	นักวิชาการสาธารณสุข	ชก.	1	1	-	-	1	1	1	-	-	-	-	เงินอุดหนุน
1255	เจ้าพนักงานการเงินและบัญชี	ป.ง./ช.ง.	1	-	-	-	1	1	1	-	-	-	-	เงินอุดหนุน
	กลุ่มส่งเสริมป้องกันควบคุมโรค													
1256	นักวิชาการสาธารณสุข	ป.ก./ช.ก.	1	-	-	-	1	1	1	-	-	-	-	เงินอุดหนุน
1257	พยาบาลวิชาชีพ	ชก.	1	1	-	-	1	1	1	-	-	-	-	เงินอุดหนุน
	กลุ่มเวชปฏิบัติครอบครัว													
1258	นักวิชาการสาธารณสุข	ป.ก./ช.ก.	1	-	-	-	1	1	1	-	-	-	-	เงินอุดหนุน
1259	พยาบาลวิชาชีพ	ชก.	1	1	-	-	1	1	1	-	-	-	-	เงินอุดหนุน
	โรงพยาบาลส่งเสริมสุขภาพตำบลบ้านหนองแหงพวย													
1260	นักวิชาการสาธารณสุข	ชก.	1	1	-	-	1	1	1	-	-	-	-	เงินอุดหนุน
	กลุ่มบริหารสาธารณสุข													
1261	นักวิชาการสาธารณสุข	ป.ก./ช.ก.	1	-	-	-	1	1	1	-	-	-	-	เงินอุดหนุน
1262	เจ้าพนักงานการเงินและบัญชี	ป.ง./ช.ง.	1	-	-	-	1	1	1	-	-	-	-	เงินอุดหนุน
	กลุ่มส่งเสริมป้องกันควบคุมโรค													
1263	นักวิชาการสาธารณสุข	ป.ก.	1	1	-	-	1	1	1	-	-	-	-	เงินอุดหนุน
1264	พยาบาลวิชาชีพ	ป.ก./ช.ก.	1	-	-	-	1	1	1	-	-	-	-	เงินอุดหนุน
	กลุ่มเวชปฏิบัติครอบครัว													
1265	พยาบาลวิชาชีพ	ชก.	1	1	-	-	1	1	1	-	-	-	-	เงินอุดหนุน
1266	เจ้าพนักงานสาธารณสุข	ช.ง.	1	1	-	-	1	1	1	-	-	-	-	เงินอุดหนุน
	โรงพยาบาลส่งเสริมสุขภาพตำบลบ้านห้วยดง													
1267	นักวิชาการสาธารณสุข	ชก.	1	1	-	-	1	1	1	-	-	-	-	เงินอุดหนุน
	กลุ่มบริหารสาธารณสุข													
1268	นักวิชาการสาธารณสุข	ป.ก./ช.ก.	1	-	-	-	1	1	1	-	-	-	-	เงินอุดหนุน
1269	เจ้าพนักงานธุรการ	ป.ง./ช.ง.	1	-	-	-	1	1	1	-	-	-	-	เงินอุดหนุน
1270	เจ้าพนักงานการเงินและบัญชี	ป.ง./ช.ง.	1	-	-	-	1	1	1	-	-	-	-	เงินอุดหนุน
	กลุ่มส่งเสริมป้องกันควบคุมโรค													
1271	นักวิชาการสาธารณสุข	ป.ก./ช.ก.	1	-	-	-	1	1	1	-	-	-	-	เงินอุดหนุน
1272	พยาบาลวิชาชีพ	ป.ก./ช.ก.	1	1	-	-	1	1	1	-	-	-	-	เงินอุดหนุน
1273	เจ้าพนักงานทันตสาธารณสุข	ป.ง.	1	1	-	-	1	1	1	-	-	-	-	เงินอุดหนุน





ที่	ชื่อสายงาน	ระดับตำแหน่ง	จำนวนทั้งหมด	จำนวนที่มีอยู่ปัจจุบัน			อัตราส่วนที่สำรวจต้องไปในช่วง 3 ปีข้างหน้า		ค่าใช้จายที่เพิ่มขึ้น (3)			ค่าใช้จายรวม (4)			หมายเหตุ			
				จำนวน (คน)	เงินเดือน (1)	เงินประจำตำแหน่ง (2)	อัตราส่วนที่สำรวจต้องไป		2567	2568	2569	2567	2568	2569		2567	2568	2569
							จำนวน	เงินเดือน										
1321	แพทย์แผนไทย	ป.ก./ช.ก.	1	-	-	2567	2568	2569	2567	2568	2569	2567	2568	2569				
1322	เจ้าพนักงานสาธารณสุข	ป.ง./ช.ง.	1	-	-	1	1	1	-	-	-	-	-	-	-	เงินอุดหนุน		
1323	เจ้าพนักงานเภสัชกรรม	ช.ง.	1	1	-	1	1	1	-	-	-	-	-	-	-	เงินอุดหนุน		
1324	ผู้อำนวยการกองยุทธศาสตร์และงบประมาณ (นักบริหารงานทั่วไป)	กลาง	1	773,880	134,400	1	1	1	-	-	-	24,000	33,000	27,480	932,280	965,280	992,760	(64,490)
1325	หัวหน้าฝ่ายยุทธศาสตร์และแผนงาน (นักบริหารงานทั่วไป)	ต้น	1	468,960	18,000	1	1	1	-	-	-	14,160	15,480	16,080	501,120	516,600	532,680	(39,080)
1326	นักวิเคราะห์นโยบายและแผน	ป.ก./ช.ก.	1	355,320	0	1	1	1	-	-	-	12,000	12,000	12,000	367,320	379,320	391,320	ว่างเต็ม
1327	นักวิเคราะห์นโยบายและแผน	ช.ก.	1	382,560	0	1	1	1	-	-	-	13,440	13,320	13,320	396,000	409,320	422,640	(31,880)
1328	หัวหน้าฝ่ายงบประมาณและเงินอุดหนุน (นักบริหารงานทั่วไป)	ต้น	1	531,360	18,000	1	1	1	-	-	-	17,520	18,000	18,000	566,880	584,880	602,880	(44,280)
1329	นักวิเคราะห์นโยบายและแผน	ช.ก.	1	435,720	0	1	1	1	-	-	-	13,200	13,320	13,320	448,920	462,240	475,560	(36,310)
1330	นักวิเคราะห์นโยบายและแผน	ช.ก.	1	416,160	0	1	1	1	-	-	-	13,080	13,080	13,200	429,240	442,320	455,520	(34,680)
1331	นักวิเคราะห์นโยบายและแผน	ป.ก.	1	237,600	0	1	1	1	-	-	-	7,680	8,400	8,880	245,280	253,680	262,560	(19,800)
1332	นักวิเคราะห์นโยบายและแผน	ช.ก.	1	271,440	0	1	1	1	-	-	-	11,160	11,280	11,760	282,600	293,880	305,640	(22,620)
1333	เจ้าพนักงานธุรการ	ช.ง.	1	439,680	0	1	1	1	-	-	-	13,800	14,400	15,120	453,480	467,880	483,000	(36,640)
1334	หัวหน้าฝ่ายสถิติข้อมูลและสารสนเทศ (นักบริหารงานทั่วไป)	ต้น	1	462,240	18,000	1	1	1	-	-	-	13,320	15,240	15,720	493,560	508,800	524,520	(38,520)
1335	นักจัดการงานทั่วไป	ช.ก.	1	389,400	0	1	1	1	-	-	-	13,320	13,440	13,080	402,720	416,160	429,240	(32,450)
1336	นักวิชาการคอมพิวเตอร์	ป.ก.	1	237,600	0	1	1	1	-	-	-	7,680	8,400	8,880	245,280	253,680	262,560	(19,800)
1337	นักวิชาการคอมพิวเตอร์	ป.ก./ช.ก.	1	-	0	1	1	1	+1	-	-	355,320	12,000	12,000	355,320	367,320	379,320	กำหนดเพิ่ม
1338	เจ้าพนักงานธุรการ	ป.ง.	1	165,120	0	1	1	1	-	-	-	6,600	6,480	7,080	171,720	178,200	185,280	(13,760)
1339	หัวหน้าฝ่ายตรวจติดตามและประเมินผล (นักบริหารงานทั่วไป)	ต้น	1	498,600	18,000	1	1	1	-	-	-	16,080	16,680	17,520	532,680	549,360	566,880	(41,550)
1340	นักวิเคราะห์นโยบายและแผน	ป.ก.	1	241,440	0	1	1	1	-	-	-	7,800	8,760	8,760	249,240	258,000	266,760	(20,120)
1341	เจ้าพนักงานธุรการ	ช.ง.	1	239,640	0	1	1	1	-	-	-	9,720	10,080	10,440	249,360	259,440	269,880	(19,970)
1342	ผู้อำนวยการกองการศึกษา ศาสนา และวัฒนธรรม (นักบริหารงานการศึกษา)	กลาง	1	785,880	134,400	1	1	1	-	-	-	24,840	33,480	28,320	945,120	978,600	1,006,920	(65,490)
1343	ผู้อำนวยการกองการศึกษา (นักบริหารงานการศึกษา)	ต้น	1	435,720	18,000	1	1	1	-	-	-	13,200	13,320	13,320	466,920	480,240	493,560	(36,310)
1344	นักจัดการงานทั่วไป	ป.ก.	1	339,000	0	1	1	1	-	-	-	10,560	10,680	15,840	349,560	360,240	376,080	(28,250)
1345	นักจัดการงานทั่วไป	ช.ก.	1	317,520	0	1	1	1	-	-	-	12,240	12,960	13,440	329,760	342,720	356,160	(26,460)
1346	นักวิชาการศึกษา	ช.ก.	1	323,760	0	1	1	1	-	-	-	12,600	12,960	13,320	336,360	349,320	362,640	(26,980)
1347	เจ้าพนักงานธุรการ	ช.ง.	1	335,520	0	1	1	1	-	-	-	11,040	11,160	11,520	346,560	357,720	369,240	(27,960)



ที่	ชื่อสายงาน	ระดับ ตำแหน่ง	จำนวน ทั้งหมด	จำนวนที่มีอยู่ปัจจุบัน			อัตราค่าจ้าง เพิ่ม/ลด			ค่าใช้จ่ายเพิ่มขึ้น (3)			ค่าใช้จ่ายรวม (4)			หมายเหตุ	
				จำนวน (คน)	เงินเดือน (1)	เงินประจำตำแหน่ง (2)	2567	2568	2569	2567	2568	2569	2567	2568	2569		
1380	ครู	คต.2	1	1	-	-	1	1	1	-	-	-	2567	2568	2569	เงินอุดหนุน	
1381	ครู	คต.2	1	1	-	-	1	1	1	-	-	-	-	-	-	เงินอุดหนุน	
1382	ครู	คต.2	1	1	-	-	1	1	1	-	-	-	-	-	-	เงินอุดหนุน	
1383	ครู	คต.2	1	1	-	-	1	1	1	-	-	-	-	-	-	เงินอุดหนุน	
1384	ครู	คต.2	1	1	-	-	1	1	1	-	-	-	-	-	-	เงินอุดหนุน	
1385	ครู	คต.2	1	-	-	-	1	1	1	-	-	-	-	-	-	เงินอุดหนุน	
1386	ครู	คต.2	1	1	-	-	1	1	1	-	-	-	-	-	-	เงินอุดหนุน	
1387	ครู	คต.2	1	1	-	-	1	1	1	-	-	-	-	-	-	เงินอุดหนุน	
1388	ครู	คต.2	1	1	-	-	1	1	1	-	-	-	-	-	-	เงินอุดหนุน	
1389	ครู	คต.2	1	-	-	-	1	1	1	-	-	-	-	-	-	เงินอุดหนุน	
1390	ครู	คต.2	1	-	-	-	1	1	1	-	-	-	-	-	-	เงินอุดหนุน	
1391	ครู	คต.1	1	1	-	-	1	1	1	-	-	-	-	-	-	เงินอุดหนุน	
1392	ครู	คต.1	1	1	-	-	1	1	1	-	-	-	-	-	-	เงินอุดหนุน	
1393	ครู	คต.1	1	1	-	-	1	1	1	-	-	-	-	-	-	เงินอุดหนุน	
1394	ครู	คต.1	1	1	-	-	1	1	1	-	-	-	-	-	-	เงินอุดหนุน	
1395	ครู	คต.1	1	1	-	-	1	1	1	-	-	-	-	-	-	เงินอุดหนุน	
1396	ครู	คต.1	1	1	-	-	1	1	1	-	-	-	-	-	-	เงินอุดหนุน	
1397	ครู	คต.1	1	1	-	-	1	1	1	-	-	-	-	-	-	เงินอุดหนุน	
1398	ครู	คต.1	1	1	-	-	1	1	1	-	-	-	-	-	-	เงินอุดหนุน	
1399	ครู	คต.1	1	1	-	-	1	1	1	-	-	-	-	-	-	เงินอุดหนุน	
1400	ครู	คต.1	1	1	-	-	1	1	1	-	-	-	-	-	-	เงินอุดหนุน	
1401	ครู	คต.1	1	1	-	-	1	1	1	-	-	-	-	-	-	เงินอุดหนุน	
1402	ครู	คต.1	1	1	-	-	1	1	1	-	-	-	-	-	-	เงินอุดหนุน	
1403	ครู	คต.1	1	1	-	-	1	1	1	-	-	-	-	-	-	เงินอุดหนุน	
1404	ครู	คต.1	1	1	-	-	1	1	1	-	-	-	-	-	-	เงินอุดหนุน	
1405	ครู	คต.1	1	1	-	-	1	1	1	-	-	-	-	-	-	เงินอุดหนุน	
1406	ครู	คต.1	1	1	-	-	1	1	1	-	-	-	-	-	-	เงินอุดหนุน	
1407	ครูผู้ช่วย	-	1	-	-	-	1	1	1	-	-	-	-	-	-	เงินอุดหนุน	
1408	ครูผู้ช่วย	-	1	-	-	-	1	1	1	-	-	-	-	-	-	เงินอุดหนุน	
<b>กองสวัสดิการสังคม</b>																	
1409	ผู้อำนวยการกองสวัสดิการสังคม (นักบริหารงานสวัสดิการสังคม)	กลาง	1	-	538,200	134,400	1	1	1	-	-	19,200	19,200	19,200	691,800	730,200	ว่างเต็ม
<b>ฝ่ายบริหารงานทั่วไป</b>																	
1410	หัวหน้าฝ่ายบริหารงานทั่วไป (นักบริหารงานทั่วไป)	ต้น	1	1	522,960	18,000	1	1	1	-	-	16,920	18,000	18,000	557,880	593,880	(43,580)
1411	นักจัดการงานทั่วไป	ชก.	1	1	389,400	0	1	1	1	-	-	13,320	13,440	13,080	402,720	416,160	(32,450)

ที่	ชื่อสายงาน	ระดับตำแหน่ง	จำนวนทั้งหมด	จำนวนที่มีอยู่ปัจจุบัน			อัตราจ้างเดิม			ค่าใช้จ่ายที่เพิ่มขึ้น (3)				ค่าใช้จ่ายรวม (4)				หมายเหตุ
				จำนวน (คน)	เงินเดือน (1)	เงินประจำตำแหน่ง (2)	2567	2568	2569	2567	2568	2569	2567	2568	2569	2567	2568	
1412	เจ้าพนักงานธุรการ	ปจ./ชง.	1	-	297,900	0	1	1	1	1	-	9,720	9,720	9,720	307,620	317,340	327,060	จ้างเดิม
1413	เจ้าพนักงานการเงินและบัญชี	ปจ.	1	1	168,360	0	1	1	1	1	-	6,480	6,840	6,960	174,840	181,680	188,640	(14,030)
	<b>ฝ่ายสถานส่งเสริม</b>																	
1414	หัวหน้าฝ่ายสถานส่งเสริม (นักบริหารงานสวัสดิการสังคม)	ศัน	1	1	455,520	18,000	1	1	1	1	-	13,440	14,160	15,480	486,960	501,120	516,600	(37,960)
1415	นักจัดการงานทั่วไป	ชก.	1	1	389,400	0	1	1	1	1	-	13,320	13,440	13,080	402,720	416,160	429,240	(32,450)
1416	พยาบาลวิชาชีพ	ปจ./ชก.	1	-	355,320	0	1	1	1	1	-	12,000	12,000	12,000	367,320	379,320	391,320	จ้างเดิม
1417	พยาบาลวิชาชีพ	ปจ./ชก.	1	-	355,320	0	1	1	1	1	-	12,000	12,000	12,000	367,320	379,320	391,320	จ้างเดิม
1418	พยาบาลวิชาชีพ	ชก.	1	1	299,640	42,000	1	1	1	1	-	12,000	12,120	12,600	353,640	365,760	378,360	(24,970)
1419	นักสังคมสงเคราะห์	ปจ./ชก.	1	-	355,320	0	1	1	1	1	-	12,000	12,000	12,000	367,320	379,320	391,320	จ้างเดิม
1420	นักสังคมสงเคราะห์	ปจ./ชก.	1	-	355,320	0	1	1	1	1	-	12,000	12,000	12,000	367,320	379,320	391,320	จ้างเดิม
1421	เจ้าพนักงานธุรการ	ปจ.	1	1	168,360	0	1	1	1	1	-	6,480	6,840	6,960	174,840	181,680	188,640	(14,030)
	<b>ฝ่ายส่งเสริมสวัสดิการสังคม</b>																	
1422	หัวหน้าฝ่ายส่งเสริมสวัสดิการสังคม (นักบริหารงานสวัสดิการสังคม)	ศัน	1	-	393,600	18,000	1	1	1	1	-	13,620	13,620	13,620	425,220	438,840	452,460	จ้างเดิม
1423	นักพัฒนาชุมชน	ปจ.	1	1	298,440	0	1	1	1	1	-	9,600	9,960	10,200	308,040	318,000	328,200	(24,870)
1424	นักพัฒนาชุมชน	ชก.	1	1	455,520	0	1	1	1	1	-	13,440	14,160	15,480	468,960	483,120	498,600	(37,960)
1425	นักพัฒนาชุมชน	ชก.	1	1	376,080	0	1	1	1	1	-	13,320	13,320	13,440	389,400	402,720	416,160	(31,340)
	<b>หน่วยตรวจสอบภายใน</b>																	
1426	หัวหน้าหน่วยตรวจสอบภายใน	ชพ.	1	1	680,760	42,000	1	1	1	1	-	21,960	22,680	24,240	744,720	767,400	791,640	(56,730)
	<b>งานตรวจสอบภายใน 1</b>																	
1427	นักวิชาการตรวจสอบภายใน	ปจ.	1	1	293,760	0	1	1	1	1	-	9,480	9,720	10,080	303,240	312,960	323,040	(24,480)
1428	เจ้าพนักงานธุรการ	ชง.	1	1	352,080	0	1	1	1	1	-	11,400	11,640	12,120	363,480	375,120	387,240	(29,340)
	<b>งานตรวจสอบภายใน 2</b>																	
1429	นักวิชาการตรวจสอบภายใน	ปจ./ชก.	1	-	355,320	0	1	1	1	1	-	12,000	12,000	12,000	367,320	379,320	391,320	จ้างเดิม
1430	เจ้าพนักงานการเงินและบัญชี	ชง.	1	1	381,120	0	1	1	1	1	-	12,360	12,960	13,440	393,480	406,440	419,880	(31,760)
	<b>งานตรวจสอบภายใน 3</b>																	
1431	นักวิชาการตรวจสอบภายใน	ปจ./ชก.	1	-	355,320	0	1	1	1	1	-	12,000	12,000	12,000	367,320	379,320	391,320	จ้างเดิม
	<b>งานตรวจสอบภายใน 4</b>																	
1432	นักจัดการงานทั่วไป	ชก.	1	1	389,400	0	1	1	1	1	-	13,320	13,440	13,080	402,720	416,160	429,240	(32,450)
1433	นักวิชาการตรวจสอบภายใน	ปจ.	1	1	210,840	0	1	1	1	1	-	7,560	7,680	7,680	218,400	226,080	233,760	(17,570)
1434	นักวิชาการตรวจสอบภายใน	ปจ./ชก.	1	-	355,320	0	1	1	1	1	-	12,000	12,000	12,000	367,320	379,320	391,320	จ้างเดิม
1435	นักวิชาการตรวจสอบภายใน	ปจ./ชก.	1	-	355,320	0	1	1	1	1	-	12,000	12,000	12,000	367,320	379,320	391,320	จ้างเดิม

ที่	ชื่อสายงาน	ระดับตำแหน่ง	จำนวนทั้งหมด	จำนวนที่มีอยู่ปัจจุบัน			อัตราส่วนที่คาดว่าจะต้องใช้ (แบ่งระยะ 3 ปีข้างหน้า)			อัตรากำลังคนเพิ่ม/ลด			ค่าใช้จ่ายที่เพิ่มขึ้น (3)			ค่าใช้จ่ายรวม (4)			หมายเหตุ	
				จำนวน (คน)	เงินเดือน (1)	เงินประจำตำแหน่ง (2)	2567	2568	2569	2567	2568	2569	2567	2568	2569	2567	2568	2569		
	<b>กองทัณฑ์และทรัพย์สิน</b>																			
1436	ผู้อำนวยการกองทัณฑ์และทรัพย์สิน (นักบริหารงานการคลัง)	กลาง	1	830,880	134,400		1	1	1					27,480	28,080	28,080	992,760	1,020,960	1,049,040	(69,240)
	<b>ฝ่ายจัดหาพัสดุ</b>																			
1437	หัวหน้าฝ่ายจัดหาพัสดุ (นักบริหารงานการคลัง)	ต้น	1	566,880	18,000		1	1	1					18,000	17,160	26,400	602,880	620,040	646,440	(47,240)
1438	นักวิชาการพัสดุ	ชก.	1	448,920	0		1	1	1					13,320	13,320	15,240	462,240	475,560	490,800	(37,410)
1439	เจ้าพนักงานพัสดุ	ปง.	1	192,360	0		1	1	1					7,440	7,440	7,320	199,800	207,240	214,560	(16,030)
1440	เจ้าพนักงานพัสดุ	ปง.	1	146,640	0		1	1	1					6,120	6,000	6,360	152,760	158,760	165,120	(12,220)
1441	เจ้าพนักงานพัสดุ	ปง./ชง.	1	297,900	0		1	1	1					9,720	9,720	9,720	307,620	317,340	327,060	ว่างเต็ม
1442	เจ้าพนักงานพัสดุ	ปง.	1	168,360	0		1	1	1					6,480	6,840	6,960	174,840	181,680	188,640	(14,030)
1443	เจ้าพนักงานพัสดุ	ชง.	1	439,680	0		1	1	1					13,800	14,400	15,120	453,480	467,880	483,000	(36,640)
1444	เจ้าพนักงานพัสดุ	ชง.	1	453,480	0		1	1	1					14,400	15,120	15,600	467,880	483,000	498,600	(37,790)
1445	เจ้าพนักงานพัสดุ	ชง.	1	221,280	0		1	1	1					9,120	9,240	9,720	230,400	239,640	249,360	(18,440)
1446	เจ้าพนักงานพัสดุ	ชง.	1	239,640	0		1	1	1					9,720	10,080	10,440	249,360	259,440	269,880	(19,970)
1447	เจ้าพนักงานพัสดุ	ปง./ชง.	1	297,900	0		1	1	1					9,720	9,720	9,720	307,620	317,340	327,060	ว่างเต็ม
1448	เจ้าพนักงานพัสดุ	ปง./ชง.	1	297,900	0		1	1	1					9,720	9,720	9,720	307,620	317,340	327,060	ว่างเต็ม
	<b>ฝ่ายทะเบียนพัสดุและทรัพย์สิน</b>																			
1449	หัวหน้าฝ่ายทะเบียนพัสดุและทรัพย์สิน (นักบริหารงานการคลัง)	ต้น	1	506,520	18,000		1	1	1					16,440	16,920	18,000	540,960	557,880	575,880	(42,210)
1450	นักวิชาการพัสดุ	ปท./ชก.	1	355,320	0		1	1	1					12,000	12,000	12,000	367,320	379,320	391,320	ว่างเต็ม
1451	เจ้าพนักงานพัสดุ	ชง.	1	346,560	0		1	1	1					11,160	11,520	11,880	357,720	369,240	381,120	(28,880)
1452	เจ้าพนักงานพัสดุ	ปง./ชง.	1	297,900	0		1	1	1					9,720	9,720	9,720	307,620	317,340	327,060	ว่างเต็ม
1453	เจ้าพนักงานพัสดุ	ปง./ชง.	1	297,900	0		1	1	1					9,720	9,720	9,720	307,620	317,340	327,060	ว่างเต็ม
	<b>ฝ่ายบริหารงานทั่วไป</b>																			
1454	หัวหน้าฝ่ายบริหารงานทั่วไป (นักบริหารงานทั่วไป)	ต้น	1	393,600	18,000		1	1	1					13,620	13,620	13,620	425,220	438,840	452,460	ว่างเต็ม
1455	นักจัดการงานทั่วไป	ปท.	1	180,720	0		1	1	1					9,360	9,120	8,280	190,080	199,200	207,480	(15,060)
1456	เจ้าพนักงานธุรการ	ปง./ชง.	1	297,900	0		1	1	1					9,720	9,720	9,720	307,620	317,340	327,060	ว่างเต็ม
	<b>กองการท้องถิ่นและศึกษา</b>																			
1457	ผู้อำนวยการท้องถิ่นและศึกษา (นักบริหารงานทั่วไป)	กลาง	1	608,040	134,400		1	1	1					20,400	20,640	21,000	762,840	783,480	804,480	(50,670)
	<b>ฝ่ายการท้องถิ่น</b>																			
1458	หัวหน้าฝ่ายการท้องถิ่น (นักบริหารงานทั่วไป)	ต้น	1	409,320	18,000		1	1	1					13,320	13,080	13,200	440,640	453,720	466,920	(34,110)
1459	นักจัดการงานทั่วไป	ปท.	1	369,480	0		1	1	1					13,080	13,440	13,320	382,560	396,000	409,320	(30,790)
1460	นักจัดการงานทั่วไป	ปท./ชก.	1	355,320	0		1	1	1					12,000	12,000	12,000	367,320	379,320	391,320	ว่างเต็ม
1461	นักพัฒนาการท้องถิ่น	ปท.	1	180,720	0		1	1	1					9,360	9,120	8,280	190,080	199,200	207,480	(15,060)
1462	นักวิชาการงบประมาณ	ปท.	1	318,000	0		1	1	1					10,200	10,800	10,560	328,200	339,000	349,560	(26,500)





ที่	ชื่อสายงาน	ระดับตำแหน่ง	จำนวนทั้งหมด	จำนวนที่มิอยู่ปัจจุบัน		อัตราค่าจ้างเดิม					ค่าใช้จายที่เพิ่มขึ้น (3)				ค่าใช้จายรวม (4)				หมายเหตุ		
				จำนวน (คน)	เงินเดือน (1)	เงินประจำตำแหน่ง (2)	2567	2568	2569	2567	2568	2569	2567	2568	2569	2567	2568	2569			
	<b>พนักงานจ้าง</b>																				
	<b>สำนักงานจัดหางาน</b>																				
	สำนักงานจัดหางาน																				
	สำนักงานจัดหางาน																				
1506	ผู้ช่วยเจ้าพนักงานธุรการ	(คุณวุฒิ)	1		228,960		1	1	-				9,240	9,600	9,960		238,200	247,800	257,760		
1507	ผู้ช่วยเจ้าพนักงานธุรการ	(คุณวุฒิ)	1		220,320		1	1	-				8,880	9,240	9,600		229,200	238,440	248,040		
1508	ผู้ช่วยเจ้าพนักงานธุรการ	(คุณวุฒิ)	1		186,360		1	1	-				7,560	7,800	8,160		193,920	201,720	209,880		
1509	ผู้ช่วยเจ้าพนักงานธุรการ	(คุณวุฒิ)	1		161,040		1	1	-				6,480	6,720	7,080		167,520	174,240	181,320		
1510	ผู้ช่วยเจ้าพนักงานธุรการ	(คุณวุฒิ)	1		169,320		1	1	-				6,840	7,080	7,440		176,160	183,240	190,680		
1511	ผู้ช่วยเจ้าพนักงานโสตทัศนอุปกรณ์	(คุณวุฒิ)	1		234,000		1	1	-				9,360	9,840	10,200		243,360	253,200	263,400		
1512	ผู้ช่วยเจ้าพนักงานโสตทัศนอุปกรณ์	(คุณวุฒิ)	1		229,320		1	1	-				9,240	9,600	9,960		238,560	248,160	258,120		
1513	ผู้ช่วยนายช่างศิลป์	(คุณวุฒิ)	1		190,920		1	1	-				7,680	8,040	8,280		198,600	206,640	214,920		
1514	ผู้ช่วยนายช่างไฟฟ้า	(คุณวุฒิ)	1		-		1	1	+				138,000	5,520	5,760		138,000	143,520	149,280		กำหนดเพิ่ม
1515	ผู้ช่วยเจ้าพนักงานบรรณาธิการ	(คุณวุฒิ)	1		171,000		1	1	-				6,840	7,200	7,440		177,840	185,040	192,480		
1516	พนักงานขับรถยนต์	(ทักษะ)	1		112,800		1	1	-				-	4,800	4,920		112,800	117,600	122,520		
1517	พนักงานขับรถยนต์	(ทักษะ)	1		179,640		1	1	-				7,200	7,560	7,800		186,840	194,400	202,200		
1518	พนักงานขับรถยนต์	(ทักษะ)	1		112,800		1	1	-				4,560	4,800	4,920		117,360	122,160	127,080		
1519	พนักงานขับรถยนต์	(ทักษะ)	1		160,560		1	1	-				6,480	6,720	6,960		167,040	173,760	180,720		
1520	พนักงานขับรถยนต์	(ทักษะ)	1		189,360		1	1	-				7,680	7,920	8,280		197,040	204,960	213,240		
1521	พนักงานขับรถจักรยานยนต์	(ทักษะ)	1		160,800		1	1	-				6,480	6,720	6,960		167,280	174,000	180,960		
	<b>พนักงานจ้างทั่วไป</b>																				
1522	คนงาน	(ทั่วไป)	1		108,000		1	1	-				0	0	0		108,000	108,000	108,000		
1523	คนงาน	(ทั่วไป)	1		108,000		1	1	-				0	0	0		108,000	108,000	108,000		
1524	คนงาน	(ทั่วไป)	1		108,000		1	1	-				0	0	0		108,000	108,000	108,000		
1525	คนงาน	(ทั่วไป)	1		108,000		1	1	-				0	0	0		108,000	108,000	108,000		
1526	คนงาน	(ทั่วไป)	1		108,000		1	1	-				0	0	0		108,000	108,000	108,000		
1527	คนงาน	(ทั่วไป)	1		108,000		1	1	-				0	0	0		108,000	108,000	108,000		
1528	คนงาน	(ทั่วไป)	1		108,000		1	1	-				0	0	0		108,000	108,000	108,000		
1529	คนงาน	(ทั่วไป)	1		108,000		1	1	-				0	0	0		108,000	108,000	108,000		
1530	คนงาน	(ทั่วไป)	1		108,000		1	1	-				0	0	0		108,000	108,000	108,000		ว่างเต็ม
1531	คนงาน	(ทั่วไป)	1		108,000		1	1	-				0	0	0		108,000	108,000	108,000		
1532	คนงาน	(ทั่วไป)	1		108,000		1	1	-				0	0	0		108,000	108,000	108,000		

ที่	ชื่อสายงาน	ระดับ ตำแหน่ง	จำนวน ทั้งหมด	จำนวนที่มีอยู่ปัจจุบัน			อัตราส่วนที่คาดว่าจะก่อให้เกิด ใบขอระยะ 3 ปีข้างหน้า			อัตรากำลังคน เพิ่ม/ลด			ค่าใช้จ่ายที่เพิ่มขึ้น (3)				ค่าใช้จ่ายรวม (4)			หมายเหตุ	
				จำนวน (คน)	เงินเดือน (1)	เงินประจำตำแหน่ง (2)	2567	2568	2569	2567	2568	2569	2567	2568	2569	2567	2568	2569			
																			จำนวน		เงินเดือน
	ฝ่ายยัติภังกร																				
	พนักงานจ้างตามภารกิจ																				
1553	ผู้ช่วยเจ้าพนักงานธุรการ	(คุณวุฒิ)	1	230,160		1	1	1							9,240	9,600	9,960	239,400	249,000	258,960	(19,180)
	ฝ่ายป้องกันและบรรเทาสาธารณภัย																				
	พนักงานจ้างตามภารกิจ																				
1554	ผู้ช่วยเจ้าพนักงานธุรการ	(คุณวุฒิ)	1	196,920		1	1	1							7,920	8,280	8,640	204,840	213,120	221,760	(16,410)
1555	พนักงานชั้นเครื่องจักรกลขนาดหนัก	(ทักษะ)	1	301,080		1	1	1							12,120	12,600	13,080	313,200	325,800	338,880	(25,090)
1556	พนักงานชั้นเครื่องจักรกลขนาดหนัก	(ทักษะ)	1	300,840		1	1	1							12,120	12,600	13,080	312,960	325,560	338,640	(25,070)
1557	พนักงานชั้นเครื่องจักรกลขนาดเบา	(ทักษะ)	1	137,640		1	1	1							5,520	5,760	6,000	143,160	148,920	154,920	(11,470)
1558	พนักงานชั้นเครื่องจักรกลขนาดเบา	(ทักษะ)	1	117,360		1	1	1							4,800	4,920	5,160	122,160	127,080	132,240	(9,780)
1559	พนักงานชั้นเครื่องจักรกลขนาดเบา	(ทักษะ)	1	117,360		1	1	1							4,800	4,920	5,160	122,160	127,080	132,240	(9,780)
1560	พนักงานชั้นเครื่องจักรกลขนาดเบา	(ทักษะ)	1	112,800			1	1							0	4,560	4,800	112,800	117,360	122,160	ว่างเดิม
1561	พนักงานชั้นเครื่องจักรกลขนาดเบา	(ทักษะ)	1	117,360		1	1	1							4,800	4,920	5,160	122,160	127,080	132,240	(9,780)
1562	พนักงานชั้นเครื่องจักรกลขนาดเบา	(ทักษะ)	1	117,360		1	1	1							4,800	4,920	5,160	122,160	127,080	132,240	(9,780)
1563	พนักงานชั้นเครื่องจักรกลขนาดเบา	(ทักษะ)	1	117,360		1	1	1							4,800	4,920	5,160	122,160	127,080	132,240	(9,780)
1564	พนักงานชั้นเครื่องจักรกลขนาดเบา	(ทักษะ)	1	117,360		1	1	1							4,800	4,920	5,160	122,160	127,080	132,240	(9,780)
1565	พนักงานชั้นเครื่องจักรกลขนาดเบา	(ทักษะ)	1	117,360		1	1	1							4,800	4,920	5,160	122,160	127,080	132,240	(9,780)
1566	พนักงานชั้นเครื่องจักรกลขนาดเบา	(ทักษะ)	1	117,360		1	1	1							4,800	4,920	5,160	122,160	127,080	132,240	(9,780)
1567	พนักงานชั้นเครื่องจักรกลขนาดเบา	(ทักษะ)	1	117,360		1	1	1							4,800	4,920	5,160	122,160	127,080	132,240	(9,780)
1568	พนักงานชั้นเครื่องจักรกลขนาดเบา	(ทักษะ)	1	166,680		1	1	1							6,720	6,960	7,320	173,400	180,360	187,680	(13,890)
1569	พนักงานชั้นรถยนต์	(ทักษะ)	1	168,120		1	1	1							6,840	7,080	7,320	174,960	182,040	189,360	(14,010)
1570	พนักงานชั้นรถยนต์	(ทักษะ)	1	-			1	1	+1						112,800	4,560	4,800	112,800	117,360	122,160	กำหนดเพิ่ม
	พนักงานจ้างทั่วไป																				
1551	พนักงานควบคุมเครื่องสูบน้ำ	(ทั่วไป)	1	108,000		1	1	1							0	0	0	108,000	108,000	108,000	(9,000)
1552	พนักงานควบคุมเครื่องสูบน้ำ	(ทั่วไป)	1	108,000		1	1	1							0	0	0	108,000	108,000	108,000	(9,000)
1553	พนักงานควบคุมเครื่องสูบน้ำ	(ทั่วไป)	1	108,000			1	1							0	0	0	108,000	108,000	108,000	ว่างเดิม
1554	พนักงานควบคุมเครื่องสูบน้ำ	(ทั่วไป)	1	108,000		1	1	1							0	0	0	108,000	108,000	108,000	(9,000)
1555	พนักงานควบคุมเครื่องสูบน้ำ	(ทั่วไป)	1	108,000		1	1	1							0	0	0	108,000	108,000	108,000	(9,000)
1556	พนักงาน	(ทั่วไป)	1	108,000		1	1	1							0	0	0	108,000	108,000	108,000	(9,000)
1557	พนักงาน	(ทั่วไป)	1	108,000		1	1	1							0	0	0	108,000	108,000	108,000	(9,000)
1558	พนักงาน	(ทั่วไป)	1	108,000		1	1	1							0	0	0	108,000	108,000	108,000	(9,000)
1559	พนักงาน	(ทั่วไป)	1	108,000		1	1	1							0	0	0	108,000	108,000	108,000	(9,000)
1560	พนักงาน	(ทั่วไป)	1	108,000		1	1	1							0	0	0	108,000	108,000	108,000	(9,000)
1561	พนักงาน	(ทั่วไป)	1	108,000		1	1	1							0	0	0	108,000	108,000	108,000	(9,000)

ที่	ชื่อสายงาน	ระดับตำแหน่ง	จำนวนทั้งหมด	จำนวนที่มีอยู่ปัจจุบัน		อัตราส่วนที่คาดว่าจะเหลือใช้ในช่วงระยะ 3 ปีข้างหน้า			อัตราค่าจ้างคนเพิ่ม/ลด			ค่าใช้จ่ายที่เพิ่มขึ้น (3)				ค่าใช้จ่ายรวม (4)				หมายเหตุ	
				จำนวน (คน)	เงินเดือน (1)	เงินประจำตำแหน่ง (2)	2567	2568	2569	2567	2568	2569	2567	2568	2569	2567	2568	2569			
1562	คนงาน	(ทั่วไป)	1	1	108,000		1	1	1	-	-	-	0	0	0	108,000	108,000	108,000		108,000	(9,000)
1563	คนงาน	(ทั่วไป)	1	1	108,000		1	1	1	-	-	-	0	0	0	108,000	108,000	108,000		108,000	(9,000)
1564	คนงาน	(ทั่วไป)	1	1	108,000		1	1	1	-	-	-	0	0	0	108,000	108,000	108,000		108,000	(9,000)
1565	คนงาน	(ทั่วไป)	1	1	108,000		1	1	1	-	-	-	0	0	0	108,000	108,000	108,000		108,000	(9,000)
1566	คนงาน	(ทั่วไป)	1	1	108,000		1	1	1	-	-	-	0	0	0	108,000	108,000	108,000		108,000	(9,000)
1567	คนงาน	(ทั่วไป)	1	1	108,000		1	1	1	-	-	-	0	0	0	108,000	108,000	108,000		108,000	(9,000)
1568	คนงาน	(ทั่วไป)	1	1	108,000		1	1	1	-	-	-	0	0	0	108,000	108,000	108,000		108,000	(9,000)
1569	คนงาน	(ทั่วไป)	1	1	108,000		1	1	1	-	-	-	0	0	0	108,000	108,000	108,000		108,000	(9,000)
1570	คนงาน	(ทั่วไป)	1	1	108,000		1	1	1	-	-	-	0	0	0	108,000	108,000	108,000		108,000	(9,000)
1571	คนงาน	(ทั่วไป)	1	1	108,000		1	1	1	-	-	-	0	0	0	108,000	108,000	108,000		108,000	(9,000)
	<b>ฝ่ายกิจการขนส่ง</b>																				
	<b>พนักงานจ้างทั่วไป</b>																				
1572	คนงาน	(ทั่วไป)	1	1	108,000		1	1	1	-	-	-	0	0	0	108,000	108,000	108,000		108,000	(9,000)
1573	คนงาน	(ทั่วไป)	1	1	108,000		1	1	1	-	-	-	0	0	0	108,000	108,000	108,000		108,000	(9,000)
1574	คนงาน	(ทั่วไป)	1	1	108,000		1	1	1	-	-	-	0	0	0	108,000	108,000	108,000		108,000	(9,000)
1575	คนงาน	(ทั่วไป)	1	1	108,000		1	1	1	-	-	-	0	0	0	108,000	108,000	108,000		108,000	(9,000)
	<b>สำนักงานเลขานุการ อบจ.</b>																				
	<b>ฝ่ายกิจการสกม</b>																				
	<b>พนักงานจ้างตามภารกิจ</b>																				
1576	ผู้ช่วยเจ้าพนักงานธุรการ	(คุณวุฒิ)	1	1	187,080		1	1	1	-	-	-	7,560	7,800	8,160	194,640	202,440	202,440		210,600	(15,590)
1577	ผู้ช่วยเจ้าพนักงานประชาสัมพันธ์	(คุณวุฒิ)	1	1	187,800		1	1	1	-	-	-	7,560	7,920	8,160	195,360	203,280	203,280		211,440	(15,650)
	<b>ฝ่ายกิจการคณะผู้บริหาร</b>																				
	<b>พนักงานจ้างตามภารกิจ</b>																				
1578	ผู้ช่วยนักจัดการงานทั่วไป	(คุณวุฒิ)	1	1	187,200		1	1	1	-	-	-	7,560	7,800	8,160	194,760	202,560	202,560		210,720	(15,600)
1579	ผู้ช่วยนักจัดการงานทั่วไป	(คุณวุฒิ)	1	1	187,200		1	1	1	-	-	-	7,560	7,800	8,160	194,760	202,560	202,560		210,720	(15,600)
1580	ผู้ช่วยนักจัดการงานทั่วไป	(คุณวุฒิ)	1	1	187,200		1	1	1	-	-	-	7,560	7,800	8,160	194,760	202,560	202,560		210,720	(15,600)
1581	ผู้ช่วยเจ้าพนักงานธุรการ	(คุณวุฒิ)	1	1	143,520		1	1	1	-	-	-	5,760	6,000	6,240	149,280	155,280	155,280		161,520	(11,960)
1582	ผู้ช่วยเจ้าพนักงานธุรการ	(คุณวุฒิ)	1	1	143,520		1	1	1	-	-	-	5,760	6,000	6,240	149,280	155,280	155,280		161,520	(11,960)
1583	ผู้ช่วยเจ้าพนักงานธุรการ	(คุณวุฒิ)	1	1	143,520		1	1	1	-	-	-	5,760	6,000	6,240	149,280	155,280	155,280		161,520	(11,960)
1584	ผู้ช่วยเจ้าพนักงานธุรการ	(คุณวุฒิ)	1	1	143,520		1	1	1	-	-	-	5,760	6,000	6,240	149,280	155,280	155,280		161,520	(11,960)
1585	พนักงานขับรถยนต์	(ทักษะ)	1	1	179,760		1	1	1	-	-	-	7,200	7,560	7,800	186,960	194,520	194,520		202,320	(14,980)
1586	พนักงานขับรถยนต์	(ทักษะ)	1	1	179,520		1	1	1	-	-	-	7,200	7,560	7,800	186,720	194,280	194,280		202,080	(14,960)
1587	พนักงานขับรถยนต์	(ทักษะ)	1	1	179,760		1	1	1	-	-	-	7,200	7,560	7,800	186,960	194,520	194,520		202,320	(14,980)



ที่	ชื่อสถานงาน	ระดับ ตำแหน่ง	จำนวน ทั้งหมด	จำนวนที่มีอยู่ปัจจุบัน		อัตราส่วนที่คาดว่าจะคงมี ในช่วงระยะ 3 ปีข้างหน้า			ค่าใช้จ่ายที่เพิ่มขึ้น (3)			ค่าใช้จ่ายรวม (4)			หมายเหตุ		
				จำนวน (คน)	เงินเดือน (1)	เงินประจำตำแหน่ง (2)	อัตรากำลังคน เพิ่ม/ลด			2567	2568	2569	2567	2568		2569	
							2567	2568	2569								
<b>พนักงานจ้างทั่วไป</b>																	
1610	คนงาน	(ทั่วไป)	1	-	108,000		1	1	1	-	0	0	0	108,000	108,000	108,000	จ้างเต็ม
1611	คนงาน	(ทั่วไป)	1	-	108,000		1	1	1	-	0	0	0	108,000	108,000	108,000	จ้างเต็ม
1612	คนงาน	(ทั่วไป)	1	1	108,000		1	1	1	-	0	0	0	108,000	108,000	108,000	(9,000)
1613	คนงาน	(ทั่วไป)	1	1	108,000		1	1	1	-	0	0	0	108,000	108,000	108,000	(9,000)
1614	คนงาน	(ทั่วไป)	1	-	108,000		1	1	1	-	0	0	0	108,000	108,000	108,000	(9,000)
1615	คนงาน	(ทั่วไป)	1	-	108,000		1	1	1	-	0	0	0	108,000	108,000	108,000	จ้างเต็ม
1616	คนงาน	(ทั่วไป)	1	1	108,000		1	1	1	-	0	0	0	108,000	108,000	108,000	จ้างเต็ม
1617	คนงาน	(ทั่วไป)	1	-	108,000		1	1	1	-	0	0	0	108,000	108,000	108,000	จ้างเต็ม
1618	คนงาน	(ทั่วไป)	1	1	108,000		1	1	1	-	0	0	0	108,000	108,000	108,000	จ้างเต็ม
1619	คนงาน	(ทั่วไป)	1	1	108,000		1	1	1	-	0	0	0	108,000	108,000	108,000	(9,000)
<b>ฝ่ายก่อสร้างและซ่อมบำรุง</b>																	
<b>พนักงานจ้างตามภารกิจ</b>																	
1620	ผู้ช่วยเจ้าพนักงานธุรการ	(คุณวุฒิ)	1	1	207,120		1	1	1	-	8,400	8,640	9,000	215,520	224,160	233,160	(17,260)
1621	ผู้ช่วยเจ้าพนักงานธุรการ	(คุณวุฒิ)	1	1	208,200		1	1	1	-	8,400	8,760	9,120	216,600	225,360	234,480	(17,350)
1622	ผู้ช่วยเจ้าพนักงานธุรการ	(คุณวุฒิ)	1	1	169,560		1	1	1	-	6,840	7,080	7,440	176,400	183,480	190,920	(14,130)
1623	ผู้ช่วยนายช่างโยธา	(คุณวุฒิ)	1	1	198,240		1	1	1	-	8,040	8,280	8,640	206,280	214,560	223,200	(16,520)
1624	ผู้ช่วยนายช่างโยธา	(คุณวุฒิ)	1	1	232,320		1	1	1	-	9,360	9,720	10,080	241,680	251,400	261,480	(19,360)
1625	ผู้ช่วยนายช่างโยธา	(คุณวุฒิ)	1	1	233,040		1	1	1	-	9,360	9,720	10,200	242,400	252,120	262,320	(19,420)
1626	ผู้ช่วยนายช่างโยธา	(คุณวุฒิ)	1	1	162,960		1	1	1	-	6,600	6,840	7,080	169,560	176,400	183,480	(13,580)
1627	ผู้ช่วยนายช่างไฟฟ้า	(คุณวุฒิ)	1	1	199,080		1	1	1	-	8,040	8,400	8,640	207,120	215,520	224,160	(16,590)
1628	พนักงานชั้นเครื่องจักรกลขนาดหนัก	(ทักษะ)	1	1	305,400		1	1	1	-	12,240	12,720	13,320	317,640	330,360	343,680	(25,450)
1629	พนักงานชั้นเครื่องจักรกลขนาดหนัก	(ทักษะ)	1	1	300,120		1	1	1	-	12,120	12,600	13,080	312,240	324,840	337,920	(25,010)
1630	พนักงานชั้นเครื่องจักรกลขนาดหนัก	(ทักษะ)	1	1	194,760		1	1	1	-	7,800	8,160	8,520	202,560	210,720	219,240	(16,230)
1631	พนักงานชั้นเครื่องจักรกลขนาดหนัก	(ทักษะ)	1	1	180,000		1	1	1	-	7,200	7,560	7,800	187,200	194,760	202,560	(15,000)
1632	พนักงานชั้นเครื่องจักรกลขนาดหนัก	(ทักษะ)	1	1	265,920		1	1	1	-	10,680	11,160	11,520	276,600	287,760	299,280	(22,160)
1633	พนักงานชั้นเครื่องจักรกลขนาดหนัก	(ทักษะ)	1	1	285,240		1	1	1	-	11,520	11,880	12,360	296,760	308,640	321,000	(23,770)
1634	พนักงานชั้นเครื่องจักรกลขนาดหนัก	(ทักษะ)	1	1	300,120		1	1	1	-	12,120	12,600	13,080	312,240	324,840	337,920	(25,010)
1635	พนักงานชั้นเครื่องจักรกลขนาดหนัก	(ทักษะ)	1	1	300,360		1	1	1	-	12,120	12,600	13,080	312,480	325,080	338,160	(25,030)
1636	พนักงานชั้นเครื่องจักรกลขนาดหนัก	(ทักษะ)	1	1	227,280		1	1	1	-	9,120	9,480	9,840	236,400	245,880	255,720	(18,940)
1637	พนักงานชั้นเครื่องจักรกลขนาดหนัก	(ทักษะ)	1	1	300,360		1	1	1	-	12,120	12,600	13,080	312,480	325,080	338,160	(25,030)
1638	พนักงานชั้นเครื่องจักรกลขนาดหนัก	(ทักษะ)	1	1	300,120		1	1	1	-	12,120	12,600	13,080	312,240	324,840	337,920	(25,010)
1639	พนักงานชั้นเครื่องจักรกลขนาดหนัก	(ทักษะ)	1	1	300,360		1	1	1	-	12,120	12,600	13,080	312,480	325,080	338,160	(25,030)
1640	พนักงานชั้นเครื่องจักรกลขนาดหนัก	(ทักษะ)	1	1	300,120		1	1	1	-	12,120	12,600	13,080	312,240	324,840	337,920	(25,010)

ที่	ชื่อสายงาน	ระดับตำแหน่ง	จำนวนพนักงาน	จำนวนที่มีอยู่ปัจจุบัน			อัตราค่าจ้าง		อัตราค่าจ้างที่เพิ่มขึ้น (3)		ค่าใช้สอยรวม (4)		หมายเหตุ		
				จำนวน (คน)	เงินเดือน (1)	เงินประจำตำแหน่ง (2)	อัตราค่าจ้างคนเพิ่ม/ลด		2567	2568	2569	2567		2568	2569
							อัตราค่าจ้างต่อคน	เพิ่ม/ลด							
1641	พนักงานขับเครื่องจักรกลขนาดหนัก	(ทักษะ)	1	294,960		2567	2568	2569	2567	2568	2569	319,200	306,840	332,040	(24,580)
1642	พนักงานขับเครื่องจักรกลขนาดหนัก	(ทักษะ)	1	180,000		1	1	1	-	-	-	187,200	180,000	194,760	19,760
1643	พนักงานขับเครื่องจักรกลขนาดหนัก	(ทักษะ)	1	180,000		1	1	1	-	-	-	187,200	187,200	202,560	(15,000)
1644	พนักงานขับเครื่องจักรกลขนาดหนัก	(ทักษะ)	1	275,520		1	1	1	-	-	-	298,080	286,560	310,080	(22,960)
1646	พนักงานขับเครื่องจักรกลขนาดหนัก	(ทักษะ)	1	255,600		1	1	1	-	-	-	276,600	265,920	287,760	(21,300)
1647	พนักงานขับเครื่องจักรกลขนาดหนัก	(ทักษะ)	1	218,280		1	1	1	-	-	-	236,160	227,040	245,640	(18,190)
1648	พนักงานขับเครื่องจักรกลขนาดหนัก	(ทักษะ)	1	275,760		1	1	1	-	-	-	298,320	286,800	310,320	(22,980)
1649	พนักงานขับเครื่องจักรกลขนาดหนัก	(ทักษะ)	1	275,760		1	1	1	-	-	-	298,320	286,800	310,320	(22,980)
1650	พนักงานขับเครื่องจักรกลขนาดหนัก	(ทักษะ)	1	266,160		1	1	1	-	-	-	288,000	276,840	299,520	(22,180)
1651	พนักงานขับเครื่องจักรกลขนาดหนัก	(ทักษะ)	1	275,520		1	1	1	-	-	-	298,080	286,560	310,080	(22,960)
1652	พนักงานขับเครื่องจักรกลขนาดหนัก	(ทักษะ)	1	275,520		1	1	1	-	-	-	298,080	286,560	310,080	(22,960)
1653	พนักงานขับเครื่องจักรกลขนาดหนัก	(ทักษะ)	1	272,880		1	1	1	-	-	-	295,200	283,800	307,080	(22,740)
1654	พนักงานขับเครื่องจักรกลขนาดหนัก	(ทักษะ)	1	271,200		1	1	1	-	-	-	293,520	282,120	305,280	(22,600)
1655	พนักงานขับเครื่องจักรกลขนาดหนัก	(ทักษะ)	1	194,640		1	1	1	-	-	-	210,600	202,440	219,120	(16,220)
1656	พนักงานขับเครื่องจักรกลขนาดหนัก	(ทักษะ)	1	194,640		1	1	1	-	-	-	210,600	202,440	219,120	(16,220)
1657	พนักงานขับเครื่องจักรกลขนาดหนัก	(ทักษะ)	1	265,920		1	1	1	-	-	-	287,760	276,600	299,280	(22,160)
1658	พนักงานขับเครื่องจักรกลขนาดหนัก	(ทักษะ)	1	265,920		1	1	1	-	-	-	287,760	276,600	299,280	(22,160)
1659	พนักงานขับเครื่องจักรกลขนาดหนัก	(ทักษะ)	1	255,600		1	1	1	-	-	-	276,600	265,920	287,760	(21,300)
1660	พนักงานขับเครื่องจักรกลขนาดหนัก	(ทักษะ)	1	255,840		1	1	1	-	-	-	276,600	266,160	288,000	(21,320)
1661	พนักงานขับเครื่องจักรกลขนาดหนัก	(ทักษะ)	1	194,760		1	1	1	-	-	-	210,720	202,560	219,240	(16,230)
1662	พนักงานขับเครื่องจักรกลขนาดหนัก	(ทักษะ)	1	180,000		1	1	1	-	-	-	187,200	180,000	194,760	19,760
1663	พนักงานขับเครื่องจักรกลขนาดหนัก	(ทักษะ)	1	236,520		1	1	1	-	-	-	255,840	246,000	266,160	(19,710)
1664	พนักงานขับเครื่องจักรกลขนาดหนัก	(ทักษะ)	1	236,520		1	1	1	-	-	-	255,840	246,000	266,160	(19,710)
1665	พนักงานขับเครื่องจักรกลขนาดหนัก	(ทักษะ)	1	236,400		1	1	1	-	-	-	255,720	245,880	266,040	(19,700)
1666	พนักงานขับเครื่องจักรกลขนาดหนัก	(ทักษะ)	1	236,520		1	1	1	-	-	-	255,840	246,000	266,160	(19,710)
1667	พนักงานขับเครื่องจักรกลขนาดหนัก	(ทักษะ)	1	194,640		1	1	1	-	-	-	210,600	202,440	219,120	(16,220)
1668	พนักงานขับเครื่องจักรกลขนาดหนัก	(ทักษะ)	1	194,760		1	1	1	-	-	-	210,600	202,560	219,240	(16,230)
1669	พนักงานขับเครื่องจักรกลขนาดหนัก	(ทักษะ)	1	194,640		1	1	1	-	-	-	210,720	202,560	219,120	(16,220)
1670	พนักงานขับเครื่องจักรกลขนาดหนัก	(ทักษะ)	1	194,760		1	1	1	-	-	-	210,600	202,440	219,120	(16,220)
1671	พนักงานขับเครื่องจักรกลขนาดหนัก	(ทักษะ)	1	180,000		1	1	1	-	-	-	194,760	187,200	202,560	(15,000)
1672	พนักงานขับเครื่องจักรกลขนาดหนัก	(ทักษะ)	1	194,640		1	1	1	-	-	-	210,600	202,440	219,120	(16,220)
1673	พนักงานขับเครื่องจักรกลขนาดหนัก	(ทักษะ)	1	194,760		1	1	1	-	-	-	210,720	202,560	219,240	(16,230)
1674	พนักงานขับเครื่องจักรกลขนาดหนัก	(ทักษะ)	1	194,640		1	1	1	-	-	-	210,600	202,440	219,120	(16,220)

ที่	ชื่อสายงาน	ระดับตำแหน่ง	จำนวนทั้งหมด	จำนวนที่มีอยู่ปัจจุบัน		อัตราค่าจ้างที่เพิ่มขึ้น (3)						ค่าใช้จายรวม (4)		หมายเหตุ		
				จำนวน (คน)	เงินเดือน (1)	อัตราค่าจ้างคนเพิ่ม/ลด		อัตราค่าจ้างที่เพิ่มขึ้น (3)							ค่าใช้จายรวม (4)	
						จำนวน (คน)	เงินเดือน (1)	2567	2568	2569	2567	2568	2569		2567	2568
1675	พนักงานชั้นเครื่องจักรกลขนาดหนัก	(ทักษะ)	1	-	-	1	1	1	1	1	1	1	180,000	187,200	194,760	กำหนดเพิ่ม
1676	พนักงานชั้นเครื่องจักรกลขนาดหนัก	(ทักษะ)	1	-	-	1	1	1	1	1	1	1	180,000	187,200	194,760	กำหนดเพิ่ม
1677	พนักงานชั้นเครื่องจักรกลขนาดหนัก	(ทักษะ)	1	-	-	1	1	1	1	1	1	1	180,000	187,200	194,760	กำหนดเพิ่ม
1678	พนักงานชั้นเครื่องจักรกลขนาดหนัก	(ทักษะ)	1	-	-	1	1	1	1	1	1	1	180,000	187,200	194,760	กำหนดเพิ่ม
1679	พนักงานชั้นเครื่องจักรกลขนาดหนัก	(ทักษะ)	1	-	-	1	1	1	1	1	1	1	180,000	187,200	194,760	กำหนดเพิ่ม
1680	พนักงานชั้นเครื่องจักรกลขนาดกลาง	(ทักษะ)	1	1	303,960	1	1	1	1	1	1	1	12,240	12,720	13,200	342,120 (25,330)
1681	พนักงานชั้นเครื่องจักรกลขนาดกลาง	(ทักษะ)	1	1	180,000	1	1	1	1	1	1	1	7,200	7,560	7,800	187,200
1682	พนักงานชั้นเครื่องจักรกลขนาดกลาง	(ทักษะ)	1	1	285,240	1	1	1	1	1	1	1	11,520	11,880	12,360	308,640
1683	พนักงานชั้นเครื่องจักรกลขนาดกลาง	(ทักษะ)	1	1	309,480	1	1	1	1	1	1	1	12,480	12,960	13,440	321,960
1684	พนักงานชั้นเครื่องจักรกลขนาดกลาง	(ทักษะ)	1	1	305,400	1	1	1	1	1	1	1	12,240	12,720	13,200	317,640
1685	พนักงานชั้นเครื่องจักรกลขนาดกลาง	(ทักษะ)	1	1	300,600	1	1	1	1	1	1	1	12,120	12,600	13,080	312,720
1686	พนักงานชั้นเครื่องจักรกลขนาดกลาง	(ทักษะ)	1	1	300,120	1	1	1	1	1	1	1	12,120	12,600	13,080	312,240
1687	พนักงานชั้นเครื่องจักรกลขนาดกลาง	(ทักษะ)	1	1	180,000	1	1	1	1	1	1	1	7,200	7,560	7,800	187,200
1688	พนักงานชั้นเครื่องจักรกลขนาดกลาง	(ทักษะ)	1	1	194,760	1	1	1	1	1	1	1	7,800	8,160	8,520	202,560
1689	พนักงานชั้นเครื่องจักรกลขนาดกลาง	(ทักษะ)	1	1	300,120	1	1	1	1	1	1	1	12,120	12,600	13,080	312,240
1690	พนักงานชั้นเครื่องจักรกลขนาดกลาง	(ทักษะ)	1	1	180,000	1	1	1	1	1	1	1	7,200	7,560	7,800	187,200
1691	พนักงานชั้นเครื่องจักรกลขนาดกลาง	(ทักษะ)	1	1	300,360	1	1	1	1	1	1	1	12,120	12,600	13,080	312,480
1692	พนักงานชั้นเครื่องจักรกลขนาดกลาง	(ทักษะ)	1	1	304,440	1	1	1	1	1	1	1	12,240	12,720	13,200	316,680
1693	พนักงานชั้นเครื่องจักรกลขนาดกลาง	(ทักษะ)	1	1	300,120	1	1	1	1	1	1	1	12,120	12,600	13,080	312,240
1694	พนักงานชั้นเครื่องจักรกลขนาดกลาง	(ทักษะ)	1	1	218,280	1	1	1	1	1	1	1	8,760	9,120	9,480	227,040
1695	พนักงานชั้นเครื่องจักรกลขนาดกลาง	(ทักษะ)	1	1	267,840	1	1	1	1	1	1	1	10,800	11,160	11,640	278,640
1696	พนักงานชั้นเครื่องจักรกลขนาดกลาง	(ทักษะ)	1	1	285,240	1	1	1	1	1	1	1	11,520	11,880	12,360	296,760
1697	พนักงานชั้นเครื่องจักรกลขนาดกลาง	(ทักษะ)	1	1	270,960	1	1	1	1	1	1	1	10,920	11,280	11,760	281,880
1698	พนักงานชั้นเครื่องจักรกลขนาดกลาง	(ทักษะ)	1	1	285,240	1	1	1	1	1	1	1	11,520	11,880	12,360	296,760
1699	พนักงานชั้นเครื่องจักรกลขนาดกลาง	(ทักษะ)	1	1	265,920	1	1	1	1	1	1	1	10,680	11,160	11,520	276,600
1700	พนักงานชั้นเครื่องจักรกลขนาดกลาง	(ทักษะ)	1	1	257,400	1	1	1	1	1	1	1	10,320	10,800	11,160	267,720
1701	พนักงานชั้นเครื่องจักรกลขนาดกลาง	(ทักษะ)	1	1	245,760	1	1	1	1	1	1	1	9,840	10,320	10,680	255,600
1702	พนักงานชั้นเครื่องจักรกลขนาดกลาง	(ทักษะ)	1	1	194,640	1	1	1	1	1	1	1	7,800	8,160	8,520	202,440
1703	พนักงานชั้นเครื่องจักรกลขนาดกลาง	(ทักษะ)	1	1	194,640	1	1	1	1	1	1	1	7,800	8,160	8,520	202,440
1704	พนักงานชั้นเครื่องจักรกลขนาดเบา	(ทักษะ)	1	1	179,040	1	1	1	1	1	1	1	7,200	7,560	7,800	186,240
<b>พนักงานจั่วทั่วไป</b>																
1705	คนงาน	(ทั่วไป)	1	1	108,000	1	1	1	1	1	1	1	0	0	0	108,000
1706	คนงาน	(ทั่วไป)	1	1	108,000	1	1	1	1	1	1	1	0	0	0	108,000
1707	คนงาน	(ทั่วไป)	1	1	108,000	1	1	1	1	1	1	1	0	0	0	108,000





ที่	ชื่อสายงาน	ระดับ ตำแหน่ง	จำนวน ทั้งหมด	จำนวนที่มีอยู่ปัจจุบัน			อัตราส่วนที่คาดว่าจะเหลือใช้ ในช่วงระยะ 3 ปีข้างหน้า		อัตรากำลังคน เพิ่ม/ลด		ค่าใช้จ่ายที่เพิ่มขึ้น (3)				ค่าใช้จ่ายรวม (4)				หมายเหตุ
				จำนวน (คน)	เงินเดือน (1)	เงินเดือน (2)	2567	2568	2569	2567	2568	2569	2567	2568	2569	2567	2568	2569	
1774	พนักงานซ่อมแซมบำรุงรักษาเครื่องจักรกลและยานพาหนะ	(คุณวุฒิ)	1	1	186,240		1	1	-	-	2569	2567	2568	2569	2567	2568	2569	209,760	(15,520)
1775	พนักงานซ่อมแซมบำรุงรักษาเครื่องจักรกลและยานพาหนะ	(คุณวุฒิ)	1	1	117,240		1	1	-	-	2569	2567	2568	2569	2567	2568	2569	132,120	(9,770)
1776	พนักงานซ่อมแซมบำรุงรักษาเครื่องจักรกลและยานพาหนะ	(คุณวุฒิ)	1	1	194,760		1	1	-	-	2569	2567	2568	2569	2567	2568	2569	219,240	(16,230)
1777	พนักงานซ่อมแซมบำรุงรักษาเครื่องจักรกลและยานพาหนะ	(คุณวุฒิ)	1	1	186,120		1	1	-	-	2569	2567	2568	2569	2567	2568	2569	209,640	(15,510)
1778	พนักงานซ่อมแซมบำรุงรักษาเครื่องจักรกลและยานพาหนะ	(คุณวุฒิ)	1	1	169,920		1	1	-	-	2569	2567	2568	2569	2567	2568	2569	191,280	(14,160)
1779	พนักงานซ่อมแซมบำรุงรักษาเครื่องจักรกลและยานพาหนะ	(คุณวุฒิ)	1	1	186,720		1	1	-	-	2569	2567	2568	2569	2567	2568	2569	210,240	(15,560)
1780	พนักงานซ่อมแซมบำรุงรักษาเครื่องจักรกลและยานพาหนะ	(คุณวุฒิ)	1	1	174,360		1	1	-	-	2569	2567	2568	2569	2567	2568	2569	202,080	(14,530)
1781	พนักงานซ่อมแซมบำรุงรักษาเครื่องจักรกลและยานพาหนะ	(คุณวุฒิ)	1	1	143,280		1	1	-	-	2569	2567	2568	2569	2567	2568	2569	181,440	(11,940)
1782	พนักงานซ่อมแซมบำรุงรักษาเครื่องจักรกลและยานพาหนะ	(คุณวุฒิ)	1	1	142,680		1	1	-	-	2569	2567	2568	2569	2567	2568	2569	149,040	(11,890)
1783	พนักงานซ่อมแซมบำรุงรักษาเครื่องจักรกลและยานพาหนะ	(คุณวุฒิ)	1	-	112,800		1	1	-	-	2569	2567	2568	2569	2567	2568	2569	148,440	ว่างเต็ม
1784	พนักงานซ่อมแซมบำรุงรักษาเครื่องจักรกลและยานพาหนะ	(คุณวุฒิ)	1	-	112,800		1	1	-	-	2569	2567	2568	2569	2567	2568	2569	112,800	ว่างเต็ม
1785	พนักงานซ่อมแซมบำรุงรักษาเครื่องจักรกลและยานพาหนะ	(คุณวุฒิ)	1	-	112,800		1	1	-	-	2569	2567	2568	2569	2567	2568	2569	112,800	ว่างเต็ม
1786	พนักงานซ่อมแซมบำรุงรักษาเครื่องจักรกลและยานพาหนะ	(คุณวุฒิ)	1	-	112,800		1	1	-	-	2569	2567	2568	2569	2567	2568	2569	112,800	ว่างเต็ม
1787	พนักงานซ่อมแซมบำรุงรักษาเครื่องจักรกลและยานพาหนะ	(คุณวุฒิ)	1	-	112,800		1	1	-	-	2569	2567	2568	2569	2567	2568	2569	112,800	ว่างเต็ม
1788	พนักงาน	(ทั่วไป)	1	1	108,000		1	1	-	-	2569	2567	2568	2569	2567	2568	2569	108,000	(9,000)
1789	พนักงาน	(ทั่วไป)	1	1	108,000		1	1	-	-	2569	2567	2568	2569	2567	2568	2569	108,000	(9,000)
	พนักงานจ้างตามภารกิจ																		
1790	ผู้ช่วยเจ้าพนักงานธุรการ	(คุณวุฒิ)	1	1	221,040		1	1	-	-	2569	2567	2568	2569	2567	2568	2569	229,920	(18,420)
1791	ผู้ช่วยเจ้าพนักงานธุรการ	(คุณวุฒิ)	1	-	-		1	1	+1	-	2569	2567	2568	2569	2567	2568	2569	138,000	กำหนดเพิ่ม
1792	คนงาน	(ทั่วไป)	1	1	108,000		1	1	-	-	2569	2567	2568	2569	2567	2568	2569	108,000	(9,000)
1793	คนงาน	(ทั่วไป)	1	1	108,000		1	1	-	-	2569	2567	2568	2569	2567	2568	2569	108,000	(9,000)
1794	คนงาน	(ทั่วไป)	1	1	108,000		1	1	-	-	2569	2567	2568	2569	2567	2568	2569	108,000	(9,000)
1795	คนงาน	(ทั่วไป)	1	1	108,000		1	1	-	-	2569	2567	2568	2569	2567	2568	2569	108,000	(9,000)
1796	คนงาน	(ทั่วไป)	1	1	108,000		1	1	-	-	2569	2567	2568	2569	2567	2568	2569	108,000	(9,000)
1797	คนงาน	(ทั่วไป)	1	1	108,000		1	1	-	-	2569	2567	2568	2569	2567	2568	2569	108,000	(9,000)
1798	คนงาน	(ทั่วไป)	1	1	108,000		1	1	-	-	2569	2567	2568	2569	2567	2568	2569	108,000	(9,000)
	กองสาธารณสุข																		
	ผู้ช่วยบริหารงานทั่วไป																		
	พนักงานจ้างตามภารกิจ																		
1799	ผู้ช่วยเจ้าพนักงานธุรการ	(คุณวุฒิ)	1	1	143,520		1	1	-	-	2569	2567	2568	2569	2567	2568	2569	149,280	(11,960)
1800	ผู้ช่วยเจ้าพนักงานการเงินและบัญชี	(คุณวุฒิ)	1	-	138,000		1	1	-	-	2569	2567	2568	2569	2567	2568	2569	138,000	ว่างเต็ม

ที่	ชื่อสายงาน	ระดับตำแหน่ง	จำนวนทั้งหมด	จำนวนที่มีอยู่ปัจจุบัน		อัตราส่วนที่คาดว่าจะต้องใช้ในระยะเวลา 3 ปีข้างหน้า				ค่าใช้จ่ายที่เพิ่มขึ้น (3)				ค่าใช้จ่ายรวม (4)			หมายเหตุ	
				จำนวน (คน)	เงินเดือน (1)	2567		2568		2569		2567	2568	2569	2567	2568		2569
						จำนวน	เงินเดือน	เพิ่ม	ลด	เพิ่ม	ลด							
1801	ผู้ช่วยเจ้าพนักงานการเงินและบัญชี	(คุณวุฒิ)	1	1	138,000	1	1	1	-	-	-	5,520	5,760	6,000	143,520	149,280	155,280	(11,500)
1802	ผู้ช่วยเจ้าพนักงานการเงินและบัญชี	(คุณวุฒิ)	1	1	138,000	1	1	1	-	-	-	5,520	5,760	6,000	143,520	149,280	155,280	(11,500)
	<b>ฝ่ายป้องกันและควบคุมโรค</b>																	
	<b>พนักงานจ้างทั่วไป</b>																	
1803	คนงาน	(ทั่วไป)	1	1	-	1	1	-	-	-	0	0	0	108,000	108,000	108,000	108,000	(9,000)
1804	คนงาน	(ทั่วไป)	1	1	-	1	1	-	-	-	0	0	0	108,000	108,000	108,000	108,000	(9,000)
1805	คนงาน	(ทั่วไป)	1	1	-	1	1	-	-	-	0	0	0	108,000	108,000	108,000	108,000	(9,000)
	<b>ฝ่ายส่งเสริมสุขภาพและสุข</b>																	
	<b>พนักงานจ้างตามภารกิจ</b>																	
1806	ผู้ช่วยนักวิชาการสิ่งแวดล้อม	(คุณวุฒิ)	1	1	256,920	1	1	-	-	-	10,320	10,800	11,160	267,240	278,040	289,200	289,200	(21,410)
1807	ผู้ช่วยเจ้าพนักงานธุรการ	(คุณวุฒิ)	1	1	186,840	1	1	-	-	-	7,560	7,800	8,160	194,400	202,200	210,360	210,360	(15,570)
	<b>พนักงานจ้างทั่วไป</b>																	
1808	คนงาน	(ทั่วไป)	1	1	108,000	1	1	-	-	-	0	0	0	108,000	108,000	108,000	108,000	(9,000)
	<b>กองยุทธศาสตร์และงบประมาณ</b>																	
	<b>ฝ่ายยุทธศาสตร์และแผนงาน</b>																	
	<b>พนักงานจ้างตามภารกิจ</b>																	
1809	ผู้ช่วยนักวิเคราะห์นโยบายและแผน	(คุณวุฒิ)	1	1	286,320	1	1	-	-	-	11,520	12,000	12,480	297,840	309,840	322,320	322,320	(23,860)
1810	ผู้ช่วยเจ้าพนักงานธุรการ	(คุณวุฒิ)	1	1	168,600	1	1	-	-	-	6,840	7,080	7,320	175,440	182,520	189,840	189,840	(14,050)
1811	ผู้ช่วยเจ้าพนักงานธุรการ	(คุณวุฒิ)	1	1	167,280	1	1	-	-	-	6,720	6,960	7,200	174,000	180,960	188,280	188,280	(13,940)
	<b>ฝ่ายสถิติข้อมูลและสารสนเทศ</b>																	
	<b>พนักงานจ้างตามภารกิจ</b>																	
1812	ผู้ช่วยนักวิชาการคอมพิวเตอร์	(คุณวุฒิ)	1	1	194,520	1	1	-	-	-	7,800	8,160	8,520	202,320	210,480	219,000	219,000	(16,210)
1813	ผู้ช่วยนักวิชาการคอมพิวเตอร์	(คุณวุฒิ)	1	1	295,200	1	1	-	-	-	11,880	12,360	12,840	307,080	319,440	332,280	332,280	(24,600)
1814	ผู้ช่วยนักวิชาการคอมพิวเตอร์	(คุณวุฒิ)	1	-	-	1	1	+1	-	-	180,000	7,200	7,560	180,000	187,200	194,760	194,760	กำหนดเพิ่ม
1815	ผู้ช่วยนักประชาสัมพันธ์	(คุณวุฒิ)	1	-	-	1	1	+1	-	-	180,000	7,200	7,560	180,000	187,200	194,760	194,760	กำหนดเพิ่ม
1816	ผู้ช่วยนักประชาสัมพันธ์	(คุณวุฒิ)	1	-	-	1	1	+1	-	-	180,000	7,200	7,560	180,000	187,200	194,760	194,760	กำหนดเพิ่ม
1817	ผู้ช่วยนักประชาสัมพันธ์	(คุณวุฒิ)	1	-	-	1	1	+1	-	-	180,000	7,200	7,560	180,000	187,200	194,760	194,760	กำหนดเพิ่ม
1818	ผู้ช่วยเจ้าพนักงานประชาสัมพันธ์	(คุณวุฒิ)	1	1	190,200	1	1	-	-	-	7,680	7,920	8,280	197,880	205,800	214,080	214,080	(15,850)
1819	พนักงานขับรถยนต์	(ทักษะ)	1	1	194,520	1	1	-	-	-	7,800	8,160	8,520	202,320	210,480	219,000	219,000	(16,210)
	<b>ฝ่ายตรวจติดตามและประเมินผล</b>																	
	<b>พนักงานจ้างตามภารกิจ</b>																	
1820	ผู้ช่วยนักจัดการงานทั่วไป	(คุณวุฒิ)	1	1	187,080	1	1	-	-	-	7,560	7,800	8,160	194,640	202,440	210,600	210,600	(15,590)

ที่	ชื่อสายงาน	ระดับ ตำแหน่ง	จำนวน ทั้งหมด	จำนวนที่มีอยู่ปัจจุบัน			อัตรากำลังคน เพิ่ม/ลด			ค่าใช้จ่ายเพิ่มขึ้น (3)				ค่าใช้จ่ายรวม (4)				หมายเหตุ		
				จำนวน (คน)	เงินเดือน (1)	เงินประจำตำแหน่ง (2)	2567	2568	2569	2567	2568	2569	2567	2568	2569	2567	2568		2569	
																				จำนวน (คน)
	กองการศึกษา ศาสนาและวัฒนธรรม																			
	ฝ่ายบริหารการศึกษา																			
	พนักงานจ้างตามภารกิจ																			
1821	ผู้ช่วยนักวิชาการศึกษา	(คุณวุฒิ)	1	286,080		1	1	1	11,520	12,000	12,480	297,600	309,600	322,080	(23,840)					
1822	ผู้ช่วยนักวิชาการคอมพิวเตอร์	(คุณวุฒิ)	1	-		1	1	1	180,000	7,200	7,560	180,000	187,200	194,760	ก้ำหนาดเพิ่ม					
1823	ผู้ช่วยนักวิชาการคอมพิวเตอร์	(คุณวุฒิ)	1	-		1	1	1	180,000	7,200	7,560	180,000	187,200	194,760	ก้ำหนาดเพิ่ม					
1824	ผู้ช่วยเจ้าพนักงานธุรการ	(คุณวุฒิ)	1	221,160		1	1	1	8,880	9,240	9,600	230,040	239,280	248,880	(18,430)					
1825	ผู้ช่วยเจ้าพนักงานธุรการ	(คุณวุฒิ)	1	-		1	1	1	138,000	5,520	5,760	138,000	143,520	149,280	ก้ำหนาดเพิ่ม					
1826	ผู้ช่วยเจ้าพนักงานการเงินและบัญชี	(คุณวุฒิ)	1	216,360		1	1	1	8,760	9,120	9,480	225,120	234,240	243,720	(18,030)					
1827	ผู้ช่วยเจ้าพนักงานการเงินและบัญชี	(คุณวุฒิ)	1	-		1	1	1	138,000	5,520	5,760	138,000	143,520	149,280	ก้ำหนาดเพิ่ม					
1828	ผู้ช่วยเจ้าหน้าที่อนามัยโรงเรียน	(คุณวุฒิ)	1	174,240		1	1	1	7,080	7,320	7,560	181,320	188,640	196,200	(14,520)					
1829	ผู้ช่วยนายช่างไฟฟ้า	(คุณวุฒิ)	1	173,520		1	1	1	6,960	7,320	7,560	180,480	187,800	195,360	(14,460)					
1830	ผู้ช่วยเจ้าพนักงานประปา	(คุณวุฒิ)	1	173,160		1	1	1	6,960	7,320	7,560	180,120	187,440	195,000	(14,430)					
1831	พนักงานขับรถยนต์	(ทักษะ)	1	189,840		1	1	1	7,680	7,920	8,280	197,520	205,440	213,720	(15,820)					
1832	พนักงานขับรถยนต์	(ทักษะ)	1	-		1	1	1	112,800	4,560	4,800	112,800	117,360	122,160	ก้ำหนาดเพิ่ม					
	ฝ่ายส่งเสริมการศึกษา ศาสนาและวัฒนธรรม																			
	พนักงานจ้างตามภารกิจ																			
1833	ผู้ช่วยนักวิชาการวัฒนธรรม	(คุณวุฒิ)	1	287,040		1	1	1	11,520	12,000	12,480	298,560	310,560	323,040	(23,920)					
1834	ผู้ช่วยเจ้าพนักงานการเงินและบัญชี	(คุณวุฒิ)	1	-		1	1	1	138,000	5,520	5,760	138,000	143,520	149,280	ก้ำหนาดเพิ่ม					
1835	พนักงานขับเครื่องจักรรถขนาดเบา	(ทักษะ)	1	179,400		1	1	1	7,200	7,560	7,800	186,600	194,160	201,960	(14,950)					
	โรงเรียนสวนกุหลาบวิทยาลัย(เจ็ดประเวศ) นครสวรรค์																			
	พนักงานจ้างตามภารกิจ																			
	ฝ่ายวิชาการ																			
	พนักงานจ้างทั่วไป																			
1836	ภารโรง	(ทั่วไป)	1	-		1	1	1	0	0	0	0	0	0	เงินอุดหนุน					
1837	ภารโรง	(ทั่วไป)	1	-		1	1	1	0	0	0	0	0	0	เงินอุดหนุน					
1838	ภารโรง	(ทั่วไป)	1	-		1	1	1	0	0	0	0	0	0	เงินอุดหนุน					
	กองสวัสดิการสังคม																			
	ผู้ช่วยบริหารงานทั่วไป																			
	พนักงานจ้างตามภารกิจ																			
1839	ผู้ช่วยเจ้าพนักงานธุรการ	(คุณวุฒิ)	1	138,000		1	1	1	-	-	-	138,000	143,520	149,280	ว่างเดิม					
1840	ผู้ช่วยเจ้าพนักงานธุรการ	(คุณวุฒิ)	1	206,400		1	1	1	8,280	8,640	9,000	214,680	223,320	232,320	(17,200)					

ที่	ชื่อสายงาน	ระดับ ตำแหน่ง	จำนวน ทั้งหมด	จำนวนที่มีอยู่ปัจจุบัน		อัตราส่วนที่คาดว่าจะคงใช้ ในช่วงระยะ 3 ปีข้างหน้า		อัตราค่าสังคม เพิ่ม/ลด		ค่าใช้จ่ายที่เพิ่มขึ้น (3)				ค่าใช้จ่ายรวม (4)				หมายเหตุ	
				จำนวน (คน)	เงินเดือน (1)	เงินประจำตำแหน่ง (2)	2567	2568	2569	2567	2568	2569	2567	2568	2569				
	ฝ่ายสถานส่งเสริม																		
	พนักงานจ้างตามภารกิจ																		
1841	ผู้ช่วยนักกายภาพบำบัด	คุณวุฒิ	1	-	-														
1842	ผู้ช่วยเจ้าพนักงานการเงินและบัญชี	(คุณวุฒิ)	1	1	143,400										180,000	187,200	180,000	194,760	194,760
1843	พนักงานขับรถยนต์	(ทักษะ)	1	1	194,040										5,760	149,160	149,160	161,400	161,400
1844	พนักงานขับรถยนต์	(ทักษะ)	1	1	121,920										7,800	201,840	201,840	218,400	218,400
	พนักงานจ้างทั่วไป														4,920	126,840	126,840	137,280	137,280
1845	คนงาน	(ทั่วไป)	1	1	108,000										0	108,000	108,000	108,000	108,000
1846	คนงาน	(ทั่วไป)	1	1	108,000										0	108,000	108,000	108,000	108,000
1847	คนงาน	(ทั่วไป)	1	1	108,000										0	108,000	108,000	108,000	108,000
1848	คนงาน	(ทั่วไป)	1	1	108,000										0	108,000	108,000	108,000	108,000
1849	คนงาน	(ทั่วไป)	1	1	108,000										0	108,000	108,000	108,000	108,000
1850	คนงาน	(ทั่วไป)	1	1	108,000										0	108,000	108,000	108,000	108,000
1851	คนงาน	(ทั่วไป)	1	1	108,000										0	108,000	108,000	108,000	108,000
1852	คนงาน	(ทั่วไป)	1	1	108,000										0	108,000	108,000	108,000	108,000
1853	คนงาน	(ทั่วไป)	1	1	108,000										0	108,000	108,000	108,000	108,000
1854	คนครัว	(ทั่วไป)	1	-	108,000										0	108,000	108,000	108,000	108,000
1855	คนครัว	(ทั่วไป)	1	1	108,000										0	108,000	108,000	108,000	108,000
1856	พี่เลี้ยง	(ทั่วไป)	1	1	108,000										0	108,000	108,000	108,000	108,000
1857	พี่เลี้ยง	(ทั่วไป)	1	1	108,000										0	108,000	108,000	108,000	108,000
1858	พี่เลี้ยง	(ทั่วไป)	1	1	108,000										0	108,000	108,000	108,000	108,000
1859	พี่เลี้ยง	(ทั่วไป)	1	1	108,000										0	108,000	108,000	108,000	108,000
1860	พี่เลี้ยง	(ทั่วไป)	1	1	108,000										0	108,000	108,000	108,000	108,000
1861	พี่เลี้ยง	(ทั่วไป)	1	1	108,000										0	108,000	108,000	108,000	108,000
1862	พี่เลี้ยง	(ทั่วไป)	1	1	108,000										0	108,000	108,000	108,000	108,000
1863	พี่เลี้ยง	(ทั่วไป)	1	1	108,000										0	108,000	108,000	108,000	108,000
1864	พี่เลี้ยง	(ทั่วไป)	1	1	108,000										0	108,000	108,000	108,000	108,000
1865	พี่เลี้ยง	(ทั่วไป)	1	1	108,000										0	108,000	108,000	108,000	108,000
1866	พี่เลี้ยง	(ทั่วไป)	1	1	108,000										0	108,000	108,000	108,000	108,000
1867	พี่เลี้ยง	(ทั่วไป)	1	1	108,000										0	108,000	108,000	108,000	108,000
1868	พี่เลี้ยง	(ทั่วไป)	1	1	108,000										0	108,000	108,000	108,000	108,000
1869	พี่เลี้ยง	(ทั่วไป)	1	1	108,000										0	108,000	108,000	108,000	108,000

ที่	ชื่อสายงาน	ระดับตำแหน่ง	จำนวนทั้งหมด	จำนวนที่มีอยู่ปัจจุบัน		อัตราเงินที่คาดว่าจะระงับใช้ในระยะเวลา 3 ปีข้างหน้า				ค่าใช้จ่ายที่เพิ่มขึ้น (3)				ค่าใช้จ่ายรวม (4)			หมายเหตุ
				จำนวน (คน)	เงินเดือน (1)	2567	2568	2569	2567	2568	2569	2567	2568	2569	2567	2568	
1870	ผู้เลี้ยง	(ทั่วไป)	1	1	108,000	1	1	1	0	0	0	108,000	108,000	108,000	108,000	108,000	(9,000)
1871	ผู้เลี้ยง	(ทั่วไป)	1	1	108,000	1	1	1	0	0	0	108,000	108,000	108,000	108,000	108,000	(9,000)
1872	ผู้เลี้ยง	(ทั่วไป)	1	1	108,000	1	1	1	0	0	0	108,000	108,000	108,000	108,000	108,000	(9,000)
1873	ผู้เลี้ยง	(ทั่วไป)	1	1	108,000	1	1	1	0	0	0	108,000	108,000	108,000	108,000	108,000	(9,000)
1874	ผู้เลี้ยง	(ทั่วไป)	1	1	108,000	1	1	1	0	0	0	108,000	108,000	108,000	108,000	108,000	(9,000)
	ฝ่ายส่งเสริมสวัสดิการสังคม																
	พนักงานจ้างตามภารกิจ																
1875	ผู้ช่วยนักจัดการงานทั่วไป	(คุณวุฒิ)	1	-	-	1	1	1	+1	-	180,000	7,200	180,000	187,200	187,200	194,760	กำกับคนเพิ่ม
1876	ผู้ช่วยนักพัฒนาชุมชน	(คุณวุฒิ)	1	1	288,816	1	1	1	-	-	10,800	12,120	299,616	311,736	324,336	(24,068)	
1877	ผู้ช่วยนักพัฒนาชุมชน	(คุณวุฒิ)	1	1	265,680	1	1	1	-	-	10,680	11,160	276,360	287,520	299,040	(22,140)	
	หน่วยตรวจสอบภายใน																
	งานตรวจสอบภายใน 2																
	พนักงานจ้างตามภารกิจ																
1878	ผู้ช่วยเจ้าพนักงานการเงินและบัญชี	(คุณวุฒิ)	1	1	223,080	1	1	1	-	-	9,000	9,360	232,080	241,440	251,160	(18,590)	
	หน่วยตรวจสอบภายใน 4																
	พนักงานจ้างตามภารกิจ																
1879	ผู้ช่วยนักวิชาการตรวจสอบภายใน	(คุณวุฒิ)	1	-	180,000	1	1	1	-	-	0	7,200	180,000	187,200	194,760	ว่างเดิม	
1880	ผู้ช่วยนักวิชาการตรวจสอบภายใน	(คุณวุฒิ)	1	-	180,000	1	1	1	-	-	0	7,200	180,000	187,200	194,760	ว่างเดิม	
1881	ผู้ช่วยนักวิชาการตรวจสอบภายใน	(คุณวุฒิ)	1	-	180,000	1	1	1	-	-	0	7,200	180,000	187,200	194,760	ว่างเดิม	
1882	ผู้ช่วยนักจัดการงานทั่วไป	(คุณวุฒิ)	1	-	180,000	1	1	1	-	-	0	7,200	180,000	187,200	194,760	ว่างเดิม	
	กองผลิตและทรัพย์สิน																
	ฝ่ายจัดหาพัสดุ																
	พนักงานจ้างตามภารกิจ																
1883	ผู้ช่วยเจ้าพนักงานธุรการ	(คุณวุฒิ)	1	1	168,480	1	1	1	-	-	6,840	7,080	175,320	182,400	189,720	(14,040)	
1884	ผู้ช่วยเจ้าพนักงานธุรการ	(คุณวุฒิ)	1	1	167,760	1	1	1	-	-	6,720	7,080	174,480	181,560	188,880	(13,980)	
1885	ผู้ช่วยเจ้าพนักงานธุรการ	(คุณวุฒิ)	1	1	143,400	1	1	1	-	-	5,760	6,000	149,160	155,160	161,400	(11,950)	
1886	ผู้ช่วยเจ้าพนักงานธุรการ	(คุณวุฒิ)	1	-	138,000	1	1	1	-	-	0	5,520	138,000	143,520	149,280	ว่างเดิม	
1887	ผู้ช่วยเจ้าพนักงานการเงินและบัญชี	(คุณวุฒิ)	1	1	186,840	1	1	1	-	-	7,560	7,800	194,400	202,200	210,360	(15,570)	
	ฝ่ายทะเบียนพัสดุและทรัพย์สิน																
	พนักงานจ้างตามภารกิจ																
1888	ผู้ช่วยเจ้าพนักงานธุรการ	(คุณวุฒิ)	1	-	138,000	0	1	1	-	-	0	5,520	138,000	143,520	149,280	ว่างเดิม	
	พนักงานจ้างทั่วไป																
1889	คนงาน	(ทั่วไป)	1	1	108,000	1	1	1	-	-	0	0	108,000	108,000	108,000	(9,000)	



ที่	ชื่อสายงาน	ระดับ ตำแหน่ง	จำนวน ทั้งหมด	จำนวนที่มีอยู่ปัจจุบัน			อัตราส่วนที่คาดว่าจะคงมี ในระยะเวลา 3 ปีข้างหน้า			อัตรากำลังคน เพิ่ม/ลด			ค่าใช้จ่ายเพิ่มขึ้น (3)				ค่าใช้จ่ายรวม (4)				หมายเหตุ	
				จำนวน (คน)	เงินเดือน (1)	เงินประจำตำแหน่ง (2)	2567	2568	2569	2567	2568	2569	2567	2568	2569	2567	2568	2569	2567	2568		2569
1916	คณงาน	(ทั่วไป)	1	1	108,000		1	1	1	-	-	0	0	0	108,000	108,000	108,000	108,000	108,000	108,000	108,000	(9,000)
1917	คณงาน	(ทั่วไป)	1	1	108,000		1	1	1	-	-	0	0	0	108,000	108,000	108,000	108,000	108,000	108,000	108,000	(9,000)
1918	คณงาน	(ทั่วไป)	1	1	108,000		1	1	1	-	-	0	0	0	108,000	108,000	108,000	108,000	108,000	108,000	108,000	(9,000)
1919	คณงาน	(ทั่วไป)	1	1	108,000		1	1	1	-	-	0	0	0	108,000	108,000	108,000	108,000	108,000	108,000	108,000	(9,000)
1920	คณงาน	(ทั่วไป)	1	1	108,000		1	1	1	-	-	0	0	0	108,000	108,000	108,000	108,000	108,000	108,000	108,000	(9,000)
1921	คณงาน	(ทั่วไป)	1	1	108,000		1	1	1	-	-	0	0	0	108,000	108,000	108,000	108,000	108,000	108,000	108,000	(9,000)
	ฝ่ายบริหาร																					
	พนักงานจ้างทั่วไป																					
1922	คณงาน	(ทั่วไป)	1	1	108,000		1	1	1	-	-	0	0	0	108,000	108,000	108,000	108,000	108,000	108,000	108,000	(9,000)
1923	คณงาน	(ทั่วไป)	1	1	108,000		1	1	1	-	-	0	0	0	108,000	108,000	108,000	108,000	108,000	108,000	108,000	(9,000)
1924	คณงาน	(ทั่วไป)	1	1	108,000		1	1	1	-	-	0	0	0	108,000	108,000	108,000	108,000	108,000	108,000	108,000	(9,000)
1925	คณงาน	(ทั่วไป)	1	1	108,000		1	1	1	-	-	0	0	0	108,000	108,000	108,000	108,000	108,000	108,000	108,000	(9,000)
1926	คณงาน	(ทั่วไป)	1	1	108,000		1	1	1	-	-	0	0	0	108,000	108,000	108,000	108,000	108,000	108,000	108,000	(9,000)
1927	คณงาน	(ทั่วไป)	1	1	108,000		1	1	1	-	-	0	0	0	108,000	108,000	108,000	108,000	108,000	108,000	108,000	(9,000)
1928	คณงาน	(ทั่วไป)	1	1	108,000		1	1	1	-	-	0	0	0	108,000	108,000	108,000	108,000	108,000	108,000	108,000	(9,000)
	ฝ่ายบริหารงานทั่วไป																					
	พนักงานจ้างตามภารกิจ																					
1929	ผู้ช่วยนักจัดการงานทั่วไป	(คุณวุฒิ)	1	-	-	0	1	1	1	+1	-	-	180,000	7,200	7,560	180,000	187,200	180,000	180,000	187,200	194,760	กำหนดเพิ่ม
1930	ผู้ช่วยนักวิชาการคอมพิวเตอร์	(คุณวุฒิ)	1	1	285,000		1	1	1	-	-	11,400	11,880	12,360	296,400	308,280	296,400	296,400	308,280	320,640	(23,750)	
1931	ผู้ช่วยเจ้าพนักงานธุรการ	(คุณวุฒิ)	1	1	190,680		1	1	1	-	-	7,680	8,040	8,280	198,360	206,400	198,360	198,360	206,400	214,680	(15,890)	
1932	ผู้ช่วยเจ้าพนักงานธุรการ	(คุณวุฒิ)	1	1	186,960		1	1	1	-	-	7,560	7,800	8,160	194,520	202,320	194,520	194,520	202,320	210,480	(15,580)	
1933	ผู้ช่วยเจ้าพนักงานธุรการ	(คุณวุฒิ)	1	1	183,240		1	1	1	-	-	7,440	7,680	8,040	190,680	198,360	190,680	190,680	198,360	206,400	(15,270)	
1934	ผู้ช่วยเจ้าพนักงานธุรการ	(คุณวุฒิ)	1	1	168,120		1	1	1	-	-	6,840	7,080	7,320	174,960	182,040	174,960	174,960	182,040	189,360	(14,010)	
1935	ผู้ช่วยเจ้าพนักงานธุรการ	(คุณวุฒิ)	1	1	143,520	0	1	1	1	-	-	5,760	6,000	6,240	149,280	155,280	149,280	149,280	155,280	161,520	(11,960)	
1936	ผู้ช่วยเจ้าพนักงานโสตทัศนอุปกรณ์	(คุณวุฒิ)	1	1	229,080		1	1	1	-	-	9,240	9,600	9,960	238,320	247,920	238,320	238,320	247,920	257,880	(19,090)	
1937	ผู้ช่วยนายช่างไฟฟ้า	(คุณวุฒิ)	1	-	138,000		1	1	1	-	-	-	5,520	5,760	143,520	143,520	138,000	138,000	143,520	149,280	149,280	ว่างเดิม
1938	ผู้ช่วยนายช่างไฟฟ้า	(คุณวุฒิ)	1	1	138,000		1	1	1	-	-	5,520	5,760	6,000	143,520	149,280	143,520	143,520	149,280	155,280	(11,500)	
1939	ผู้ช่วยเจ้าพนักงานระบบ	(คุณวุฒิ)	1	1	187,200		1	1	1	-	-	7,560	7,800	8,160	194,760	202,560	194,760	194,760	202,560	210,720	(15,600)	
1940	ผู้ช่วยเจ้าพนักงานระบบ	(คุณวุฒิ)	1	1	140,760		1	1	1	-	-	5,640	5,880	6,120	146,400	152,280	146,400	146,400	152,280	158,400	(11,750)	
1941	ผู้ช่วยเจ้าพนักงานสวนสาธารณะ	(คุณวุฒิ)	1	1	138,000		1	1	1	-	-	5,520	5,760	6,000	143,520	149,280	143,520	143,520	149,280	155,280	(11,500)	
1942	พนักงานขับรถยนต์	(ทักษะ)	1	1	186,360		1	1	1	-	-	7,560	7,800	8,160	193,920	201,720	193,920	193,920	201,720	209,880	(15,530)	
1943	พนักงานขับรถยนต์	(ทักษะ)	1	1	178,560		1	1	1	-	-	7,200	7,440	7,800	185,760	193,200	185,760	185,760	193,200	201,000	(14,880)	
1944	พนักงานขับรถจักรกลตามคหค	(คุณวุฒิ)	1	-	-		1	1	1	+1	-	180,000	7,200	7,560	180,000	187,200	180,000	180,000	187,200	194,760	กำหนดเพิ่ม	
1945	พนักงานขับรถจักรกลตามคค	(ทักษะ)	1	1	174,360		1	1	1	-	-	7,080	7,320	7,560	181,440	188,760	181,440	181,440	188,760	196,320	(14,530)	

ที่	ชื่อสายงาน	ระดับ ตำแหน่ง	จำนวน ทั้งหมด	จำนวนที่มีอยู่ปัจจุบัน			อัตราจ้างเดิม			ค่าใช้จ่ายเพิ่มขึ้น (3)			ค่าใช้จายรวม (4)			หมายเหตุ
				จำนวน (คน)	เงินเดือน (1)	เงินประจำตำแหน่ง (2)	2567	2568	2569	2567	2568	2569	2567	2568	2569	
1946	พนักงานชั้นเครื่องจักรกลขนาดเบา	(ทักษะ)	1	1	186,360		1	1	1	7,560	7,800	8,160	193,920	201,720	209,880	(15,530)
1947	พนักงานชั้นเครื่องจักรกลขนาดเบา	(ทักษะ)	1	1	137,400		1	1	1	5,520	5,760	6,000	142,920	148,680	154,680	(11,450)
1948	พนักงานชั้นเครื่องจักรกลขนาดเบา	(ทักษะ)	1	1	179,880		1	1	1	7,200	7,560	7,800	187,080	194,640	202,440	(14,990)
1949	พนักงานชั้นเครื่องจักรกลขนาดเบา	(ทักษะ)	1	1	161,160		1	1	1	6,480	6,720	7,080	167,640	174,360	181,440	(13,430)
	<b>พนักงานจ้างทั่วไป</b>															
1950	คนงาน	(ทั่วไป)	1	1	108,000		1	1	1	0	0	0	108,000	108,000	108,000	(9,000)
1951	คนงาน	(ทั่วไป)	1	1	108,000		1	1	1	0	0	0	108,000	108,000	108,000	(9,000)
1952	คนงาน	(ทั่วไป)	1	1	108,000		1	1	1	0	0	0	108,000	108,000	108,000	(9,000)
1953	คนงาน	(ทั่วไป)	1	1	108,000		1	1	1	0	0	0	108,000	108,000	108,000	(9,000)
1954	คนงาน	(ทั่วไป)	1	1	108,000		1	1	1	0	0	0	108,000	108,000	108,000	(9,000)
1955	คนงาน	(ทั่วไป)	1	1	108,000		1	1	1	0	0	0	108,000	108,000	108,000	(9,000)
1956	คนงาน	(ทั่วไป)	1	1	108,000		1	1	1	0	0	0	108,000	108,000	108,000	(9,000)
1957	คนงาน	(ทั่วไป)	1	1	108,000		1	1	1	0	0	0	108,000	108,000	108,000	(9,000)
1958	คนงาน	(ทั่วไป)	1	1	108,000		1	1	1	0	0	0	108,000	108,000	108,000	(9,000)
1959	คนงาน	(ทั่วไป)	1	1	108,000		1	1	1	0	0	0	108,000	108,000	108,000	(9,000)
1960	คนงาน	(ทั่วไป)	1	1	108,000		1	1	1	0	0	0	108,000	108,000	108,000	(9,000)
1961	คนงาน	(ทั่วไป)	1	1	108,000		1	1	1	0	0	0	108,000	108,000	108,000	(9,000)
1962	คนงาน	(ทั่วไป)	1	1	108,000		1	1	1	0	0	0	108,000	108,000	108,000	(9,000)
1963	คนงาน	(ทั่วไป)	1	1	108,000		1	1	1	0	0	0	108,000	108,000	108,000	(9,000)
1964	คนงาน	(ทั่วไป)	1	1	108,000		1	1	1	0	0	0	108,000	108,000	108,000	(9,000)
1965	คนงาน	(ทั่วไป)	1	1	108,000		1	1	1	0	0	0	108,000	108,000	108,000	(9,000)
1966	คนงาน	(ทั่วไป)	1	1	108,000		1	1	1	0	0	0	108,000	108,000	108,000	(9,000)
1967	คนงาน	(ทั่วไป)	1	1	108,000		1	1	1	0	0	0	108,000	108,000	108,000	(9,000)
1968	คนงาน	(ทั่วไป)	1	1	108,000		1	1	1	0	0	0	108,000	108,000	108,000	(9,000)
1969	คนงาน	(ทั่วไป)	1	1	108,000		1	1	1	0	0	0	108,000	108,000	108,000	(9,000)
1970	คนงาน	(ทั่วไป)	1	1	108,000		1	1	1	0	0	0	108,000	108,000	108,000	(9,000)
	<b>กองกาณเจ้าหน้าที่</b>															
	<b>ฝ่ายสรรหาและบรรจุแต่งตั้ง</b>															
	<b>พนักงานจ้างตามภารกิจ</b>															
1971	ผู้ช่วยนักทรัพยากรบุคคล	(คุณวุฒิ)	1	-	180,000		1	1	1	0	7,200	7,560	180,000	187,200	194,760	ข้างเดิม
	<b>ฝ่ายส่งเสริมและพัฒนาบุคลากร</b>															
	<b>พนักงานจ้างตามภารกิจ</b>															
1972	ผู้ช่วยนักจัดการงานทั่วไป	(คุณวุฒิ)	1	-	-		1	1	1	+1	180,000	7,200	180,000	187,200	194,760	กำหนดเพิ่ม

ที่	ชื่อสายงาน	ระดับ ตำแหน่ง	จำนวน ทั้งหมด	จำนวนที่มีอยู่ปัจจุบัน		อัตราค่าจ้าง เพิ่ม/ลด		ค่าใช้จ่ายที่เพิ่มขึ้น (3)		ค่าใช้จ่ายรวม (4)		หมายเหตุ			
				จำนวน (คน)	เงินเดือน (1)	เงินประจำตำแหน่ง (2)	อัตราค่าจ้าง เพิ่ม/ลด	อัตราค่าจ้าง เพิ่ม/ลด	2567	2568	2569		2567	2568	2569
1973	ฝ่ายบริหารงานทั่วไป	(คนวุฒิ)	1	-	180,000	1	1	1	0	7,200	7,560	180,000	187,200	194,760	ว่างเดิม
1974	ผู้ช่วยนักวิชาการคอมพิวเตอร์	(คนวุฒิ)	1	1	230,760	1	1	1	9,240	9,600	10,080	240,000	249,600	259,680	(19,230)
	<b>รวม</b>		<b>1,974</b>	<b>1001</b>	<b>162,824,556</b>	<b>1,974</b>	<b>1,971</b>	<b>1,969</b>	<b>+31</b>	<b>-3</b>	<b>-2</b>	<b>177,417,876</b>	<b>182,343,906</b>	<b>187,570,896</b>	
<b>ประมาณการประโยชน์ตอบแทนอื่น 15%</b> <b>รวมเป็นค่าใช้จ่ายบุคคลทั้งสิ้น</b>															
<b>คิดเป็นร้อยละ 40 ของงบประมาณรายจ่ายประจำปี</b>															

งบประมาณรายจ่ายประจำปี พ.ศ.2567 ประมาณการเพิ่มขึ้นร้อยละ 5 ของงบประมาณรายจ่ายประจำปี พ.ศ. 2566	689,972,031
งบประมาณรายจ่ายประจำปี พ.ศ.2568 ประมาณการเพิ่มขึ้นร้อยละ 5 ของงบประมาณรายจ่ายประจำปี พ.ศ. 2567	724,470,633
งบประมาณรายจ่ายประจำปี พ.ศ.2569 ประมาณการเพิ่มขึ้นร้อยละ 5 ของงบประมาณรายจ่ายประจำปี พ.ศ. 2568	760,694,164

บัญชีแสดงจัดคนลงสู่ตำแหน่งและภารกิจที่ตำแหน่งในส่วนราชการ

ที่	ชื่อ-สกุล	คุณวุฒิการศึกษา		กรอบอัตรากำลังเดิม				กรอบอัตรากำลังใหม่				เงินเดือน			หมายเหตุ			
		คุณวุฒิ	สาขา	เลขที่ตำแหน่ง	ตำแหน่ง	ชื่อตำแหน่งในสำนักงาน	ประเภทตำแหน่ง	ระดับ	เลขที่ตำแหน่ง	ตำแหน่ง	ชื่อตำแหน่งในสำนักงาน	ประเภทตำแหน่ง	ระดับ	เงินเดือน		เงินประจำตำแหน่ง	เงินค่าตอบแทน/เงินเพิ่มอื่น	รวม/ปี
1	-ว่าง-	-	-	22-1-00-1101-001	ปลัดองค์การบริหารส่วนจังหวัด	นักบริหารงานท้องถิ่น	บริหารท้องถิ่น	สูง	22-1-00-1101-001	ปลัดองค์การบริหารส่วนจังหวัด	นักบริหารงานท้องถิ่น	บริหารท้องถิ่น	สูง	637,320	67,200	67,200	771,720	ว่างเดิม
2	-ว่าง-	-	-	22-1-00-1101-002	รองปลัดองค์การบริหารส่วนจังหวัด	นักบริหารงานท้องถิ่น	บริหารท้องถิ่น	สูง	22-1-00-1101-002	รองปลัดองค์การบริหารส่วนจังหวัด	นักบริหารงานท้องถิ่น	บริหารท้องถิ่น	สูง	637,320	120,000	120,000	877,320	ว่างเดิม
3	สืบเอกพิทยา	ป.โท	ว.ม. (รัฐศาสตรมหา)	22-1-00-1101-003	รองปลัดองค์การบริหารส่วนจังหวัด	นักบริหารงานท้องถิ่น	บริหารท้องถิ่น	กลาง	22-1-00-1101-003	รองปลัดองค์การบริหารส่วนจังหวัด	นักบริหารงานท้องถิ่น	บริหารท้องถิ่น	กลาง	836,880	67,200	67,200	971,280	69,740
4	นงนรินทร์	ป.โท	ว.ม. (รัฐศาสร์)	22-1-00-1101-004	รองปลัดองค์การบริหารส่วนจังหวัด	นักบริหารงานท้องถิ่น	บริหารท้องถิ่น	กลาง	22-1-00-1101-004	รองปลัดองค์การบริหารส่วนจังหวัด	นักบริหารงานท้องถิ่น	บริหารท้องถิ่น	กลาง	823,680	67,200	67,200	958,080	68,640
5	-ว่าง-	-	-	-	-	-	-	-	22-1-00-1101-005	รองปลัดองค์การบริหารส่วนจังหวัด	นักบริหารงานท้องถิ่น	บริหารท้องถิ่น	กลาง	-	-	-	-	ว่างเดิม