



ประกาศองค์การบริหารส่วนจังหวัดนครสวรรค์  
เรื่อง ปรับปรุงแผนอัตรากำลัง ๓ ปี ประจำปีงบประมาณ พ.ศ. ๒๕๖๗ - ๒๕๖๙  
ขององค์การบริหารส่วนจังหวัดนครสวรรค์ ครั้งที่ ๑

อาศัยอำนาจตามความในมาตรา ๑๕ แห่งพระราชบัญญัติระเบียบบริหารงานบุคคลส่วนท้องถิ่น พ.ศ. ๒๕๔๒ มาตรา ๑๗ แห่งพระราชบัญญัติกำหนดแผนและขั้นตอนการกระจายอำนาจให้แก่องค์กรปกครองส่วนท้องถิ่น พ.ศ. ๒๕๔๒ ข้อ ๒๕ ข้อ ๒๖ ข้อ ๓๖ แห่งประกาศคณะกรรมการข้าราชการองค์การบริหารส่วนจังหวัด จังหวัดนครสวรรค์ เรื่อง หลักเกณฑ์และเงื่อนไขเกี่ยวกับการบริหารงานบุคคลขององค์การบริหารส่วนจังหวัด ฉบับลงวันที่ ๑ พฤศจิกายน พ.ศ. ๒๕๔๕ และที่แก้ไขเพิ่มเติม หนังสือสำนักงาน ก.จ. ที่ มท ๐๘๐๙.๒/ว ๓๑ ลงวันที่ ๒๘ มีนาคม ๒๕๖๕ เรื่อง ชักซ้อมแนวทางปฏิบัติการปรับปรุงโครงสร้างส่วนราชการเพื่อรองรับการถ่ายโอนภารกิจสถานีนอนามัยเฉลิมพระเกียรติ ๖๐ พรรษา นวมินทราชินี และโรงพยาบาลส่งเสริมสุขภาพตำบลให้แก่องค์การบริหารส่วนจังหวัด ประกอบกับมติ ก.จ.จ.นครสวรรค์ ในการประชุมครั้งที่ ๙/๒๕๖๖ เมื่อวันที่ ๒๗ กันยายน ๒๕๖๖ จึงปรับปรุงแผนอัตรากำลัง ๓ ปี ประจำปีงบประมาณ พ.ศ. ๒๕๖๗ - ๒๕๖๙ ขององค์การบริหารส่วนจังหวัดนครสวรรค์ ดังนี้

๑. ปรับปรุงตำแหน่งข้าราชการองค์การบริหารส่วนจังหวัด ประเภทวิชาการ ระดับชำนาญการพิเศษ จำนวน ๑ ตำแหน่ง ได้แก่ ตำแหน่ง พยาบาลวิชาชีพชำนาญการ เลขที่ตำแหน่ง ๒๒-๑-๐๖-๓๖๐๒-๒๗๖ (ถ) สังกัดโรงพยาบาลส่งเสริมสุขภาพตำบลบ้านเขาดิน อำเภอเก้าเลี้ยว กองสาธารณสุข ปรับปรุงระดับตำแหน่งสูงขึ้นเป็นพยาบาลวิชาชีพชำนาญการพิเศษ

๒. กำหนดโครงสร้างโรงพยาบาลส่งเสริมสุขภาพตำบล ในแผนอัตรากำลัง ๓ ปี ประจำปีงบประมาณ พ.ศ. ๒๕๖๗ - ๒๕๖๙ ขององค์การบริหารส่วนจังหวัดนครสวรรค์ โดยมีรายละเอียดดังนี้

๒.๑ กำหนดให้โรงพยาบาลส่งเสริมสุขภาพตำบลในเขตจังหวัดนครสวรรค์ จำนวน ๑๒ แห่ง สังกัด ฝ่ายบริการสาธารณสุข กองสาธารณสุข องค์การบริหารส่วนจังหวัดนครสวรรค์

๒.๒ กำหนดโครงสร้างการแบ่งส่วนราชการของโรงพยาบาลส่งเสริมสุขภาพตำบล จำนวน ๑๒ แห่ง แบ่งเป็น ๓ กลุ่ม ได้แก่ กลุ่มบริหารสาธารณสุข กลุ่มส่งเสริมป้องกันควบคุมโรค และกลุ่มเวชปฏิบัติครอบครัว

๒.๓ กำหนดกรอบอัตรากำลัง ตามขนาดของโรงพยาบาลส่งเสริมสุขภาพตำบล จำนวน ๑๑๖ อัตรา

ทั้งนี้ ตั้งแต่วันที่ ๒ ตุลาคม พ.ศ. ๒๕๖๖ เป็นต้นไป

ประกาศ ณ วันที่ ๒ ตุลาคม พ.ศ. ๒๕๖๖

พลตำรวจเอก

(สมศักดิ์ จันทะพินค์)

นายกองค์การบริหารส่วนจังหวัดนครสวรรค์

ลำดับ ที่	ส่วนราชการ	กรอบ อัตรากำลัง เดิม	กรอบอัตรากำลังใหม่			เพิ่ม/ลด			หมายเหตุ
			๒๕๖๗	๒๕๖๘	๒๕๖๙	๒๕๖๗	๒๕๖๘	๒๕๖๙	
๑	โรงพยาบาลส่งเสริมสุขภาพตำบล บ้านเขาดิน ตำบลเขาดิน อำเภอเก้าเลี้ยว นักวิชาการสาธารณสุข (ชก.) (ผู้อำนวยการโรงพยาบาลส่งเสริม สุขภาพตำบลบ้านเขาดิน)	๑	๑	๑	๑	-	-	-	
๒	กลุ่มบริหารสาธารณสุข ข้าราชการ นักวิชาการสาธารณสุข (ปก./ชก.)	๑	๑	๑	๑	-	-	-	
๓	เจ้าพนักงานการเงินและบัญชี (ปง./ชง.)	๑	๑	๑	๑	-	-	-	
๔	เจ้าพนักงานธุรการ (ปง./ชง.)	๑	๑	๑	๑	-	-	-	
๕	กลุ่มส่งเสริมป้องกันควบคุมโรค ข้าราชการ นักวิชาการสาธารณสุข (ปก./ชก.)	๑	๑	๑	๑	-	-	-	
๖	พยาบาลวิชาชีพ (ปก./ชก.)	๑	๑	๑	๑	-	-	-	
๗	เจ้าพนักงานทันตสาธารณสุข (ปง./ชง.)	๑	๑	๑	๑	-	-	-	
๘	กลุ่มเวชปฏิบัติครอบครัว ข้าราชการ พยาบาลวิชาชีพ (ขพ.)	๑	๑	๑	๑	-	-	-	ปรับปรุงตำแหน่ง
๙	พยาบาลวิชาชีพ (ปก./ชก.)	๑	๑	๑	๑	-	-	-	
๑๐	นักวิชาการสาธารณสุข (ปก./ชก.)	๑	๑	๑	๑	-	-	-	
๑๑	แพทย์แผนไทย (ปก./ชก.)	๑	๑	๑	๑	-	-	-	
๑๒	เจ้าพนักงานเภสัชกรรม (ปง./ชง.)	๑	๑	๑	๑	-	-	-	
	<b>รวม</b>	<b>๑๒</b>	<b>๑๒</b>	<b>๑๒</b>	<b>๑๒</b>	<b>-</b>	<b>-</b>	<b>-</b>	

หมายเหตุ :

- ปรับปรุงตำแหน่งข้าราชการองค์การบริหารส่วนจังหวัด ตำแหน่ง พยาบาลวิชาชีพ (ปก./ชก.) สังกัด กลุ่มเวชปฏิบัติครอบครัว  
โรงพยาบาลส่งเสริมสุขภาพตำบลบ้านเขาดิน ฝ่ายบริการสาธารณสุข กองสาธารณสุข ปรับปรุงระดับตำแหน่งสูงขึ้นเป็น  
พยาบาลวิชาชีพชำนาญการพิเศษ

ลำดับ ที่	ส่วนราชการ	กรอบ อัตรากำลัง เดิม	กรอบอัตรากำลังใหม่			เพิ่ม/ลด			หมายเหตุ
			๒๕๖๗	๒๕๖๘	๒๕๖๙	๒๕๖๗	๒๕๖๘	๒๕๖๙	
๑	โรงพยาบาลส่งเสริมสุขภาพตำบล บ้านไตรคีรี ตำบลพุนกยูง อำเภอตากฟ้า	-	๑	๑	๑	+๑	-	-	
	นักวิชาการสาธารณสุข (ชก.) (ผู้อำนวยการโรงพยาบาลส่งเสริม สุขภาพตำบลบ้านไตรคีรี)	-	๑	๑	๑	+๑	-	-	
	กลุ่มบริหารสาธารณสุข ข้าราชการ	-	๑	๑	๑	+๑	-	-	
	นักวิชาการสาธารณสุข (ปก./ชก.)	-	๑	๑	๑	+๑	-	-	
๓	เจ้าพนักงานการเงินและบัญชี (ปง./ชง.)	-	๑	๑	๑	+๑	-	-	
๔	เจ้าพนักงานธุรการ (ปง./ชง.)	-	๑	๑	๑	+๑	-	-	
๕	กลุ่มส่งเสริมป้องกันควบคุมโรค ข้าราชการ	-	๑	๑	๑	+๑	-	-	
	พยาบาลวิชาชีพ (ปก./ชก.)	-	๑	๑	๑	+๑	-	-	
	นักวิชาการสาธารณสุข (ปก./ชก.) (ทันตสาธารณสุข)	-	๑	๑	๑	+๑	-	-	
๖	เจ้าพนักงานสาธารณสุข (ปง./ชง.)	-	๑	๑	๑	+๑	-	-	
๘	กลุ่มเวชปฏิบัติครอบครัว ข้าราชการ	-	๒	๒	๒	+๒	-	-	
	พยาบาลวิชาชีพ (ปก./ชก.)	-	๒	๒	๒	+๒	-	-	
	นักวิชาการสาธารณสุข (ปก./ชก.)	-	๑	๑	๑	+๑	-	-	
	แพทย์แผนไทย (ปก./ชก.)	-	๑	๑	๑	+๑	-	-	
	นักวิชาการสาธารณสุข (ปก./ชก.) (เภสัชกรรม)	-	๑	๑	๑	+๑	-	-	
	รวม	-	๑๒	๑๒	๑๒	+๑๒	-	-	

ลำดับ ที่	ส่วนราชการ	กรอบ อัตรากำลัง เดิม	กรอบอัตรากำลังใหม่			เพิ่ม/ลด			หมายเหตุ
			๒๕๖๗	๒๕๖๘	๒๕๖๙	๒๕๖๗	๒๕๖๘	๒๕๖๙	
๑	โรงพยาบาลส่งเสริมสุขภาพตำบล บ้านดำรงรักษ์ ตำบลอุดมธัญญา อำเภอตากฟ้า นักวิชาการสาธารณสุข (ชก.) (ผู้อำนวยการโรงพยาบาลส่งเสริม สุขภาพตำบลบ้านดำรงรักษ์)	-	๑	๑	๑	+๑	-	-	
๒	กลุ่มบริหารสาธารณสุข ข้าราชการ นักวิชาการสาธารณสุข (ปก./ชก.)	-	๑	๑	๑	+๑	-	-	
๓	เจ้าพนักงานการเงินและบัญชี (ปง./ชง.)	-	๑	๑	๑	+๑	-	-	
๔	กลุ่มส่งเสริมป้องกันควบคุมโรค ข้าราชการ นักวิชาการสาธารณสุข (ปก./ชก.)	-	๑	๑	๑	+๑	-	-	
๕	พยาบาลวิชาชีพ (ปก./ชก.)	-	๑	๑	๑	+๑	-	-	
๖	กลุ่มเวชปฏิบัติครอบครัว ข้าราชการ พยาบาลวิชาชีพ (ปก./ชก.)	-	๑	๑	๑	+๑	-	-	
๗	นักวิชาการสาธารณสุข (ปก./ชก.)	-	๑	๑	๑	+๑	-	-	
	รวม	-	๗	๗	๗	+๗	-	-	

ลำดับ ที่	ส่วนราชการ	กรอบ อัตรากำลัง เดิม	กรอบอัตรากำลังใหม่			เพิ่ม/ลด			หมายเหตุ
			๒๕๖๗	๒๕๖๘	๒๕๖๙	๒๕๖๗	๒๕๖๘	๒๕๖๙	
๑	โรงพยาบาลส่งเสริมสุขภาพตำบล บ้านหนองสร้อยทอง ตำบลหนองพิกุล อำเภอตากฟ้า	-	๑	๑	๑	+๑	-	-	
	นักวิชาการสาธารณสุข (ชก.) (ผู้อำนวยการโรงพยาบาลส่งเสริม สุขภาพตำบลบ้านหนองสร้อยทอง)								
๒	กลุ่มบริหารสาธารณสุข ข้าราชการ	-	๑	๑	๑	+๑	-	-	
	นักวิชาการสาธารณสุข (ปก./ชก.)								
๓	เจ้าพนักงานการเงินและบัญชี (ปง./ชง.)	-	๑	๑	๑	+๑	-	-	
๔	กลุ่มส่งเสริมป้องกันควบคุมโรค ข้าราชการ	-	๑	๑	๑	+๑	-	-	
	นักวิชาการสาธารณสุข (ปก./ชก.)								
๕	พยาบาลวิชาชีพ (ปก./ชก.)	-	๑	๑	๑	+๑	-	-	
๖	กลุ่มเวชปฏิบัติครอบครัว ข้าราชการ	-	๑	๑	๑	+๑	-	-	
	พยาบาลวิชาชีพ (ปก./ชก.)								
๗	นักวิชาการสาธารณสุข (ปก./ชก.)	-	๑	๑	๑	+๑	-	-	
	รวม	-	๗	๗	๗	+๗	-	-	

ลำดับ ที่	ส่วนราชการ	กรอบ อัตรากำลัง เดิม	กรอบอัตรากำลังใหม่			เพิ่ม/ลด			หมายเหตุ
			๒๕๖๗	๒๕๖๘	๒๕๖๙	๒๕๖๗	๒๕๖๘	๒๕๖๙	
๑	โรงพยาบาลส่งเสริมสุขภาพตำบล บ้านใหม่สามัคคี ตำบลหนองพิกุล อำเภอตากฟ้า นักวิชาการสาธารณสุข (ชก.) (ผู้อำนวยการโรงพยาบาลส่งเสริม สุขภาพตำบลบ้านใหม่สามัคคี)	-	๑	๑	๑	+๑	-	-	
๒	กลุ่มบริหารสาธารณสุข ข้าราชการ นักวิชาการสาธารณสุข (ปก./ชก.)	-	๑	๑	๑	+๑	-	-	
๓	เจ้าพนักงานการเงินและบัญชี (ปง./ชง.)	-	๑	๑	๑	+๑	-	-	
๔	กลุ่มส่งเสริมป้องกันควบคุมโรค ข้าราชการ พยาบาลวิชาชีพ (ปก./ชก.)	-	๑	๑	๑	+๑	-	-	
๕	เจ้าพนักงานสาธารณสุข (ปง./ชง.)	-	๑	๑	๑	+๑	-	-	
๖	กลุ่มเวชปฏิบัติครอบครัว ข้าราชการ พยาบาลวิชาชีพ (ปก./ชก.)	-	๑	๑	๑	+๑	-	-	
๗	นักวิชาการสาธารณสุข (ปก./ชก.)	-	๑	๑	๑	+๑	-	-	
	รวม	-	๗	๗	๗	+๗	-	-	

ลำดับ ที่	ส่วนราชการ	กรอบ อัตรากำลัง เดิม	กรอบอัตรากำลังใหม่			เพิ่ม/ลด			หมายเหตุ
			๒๕๖๗	๒๕๖๘	๒๕๖๙	๒๕๖๗	๒๕๖๘	๒๕๖๙	
๑	โรงพยาบาลส่งเสริมสุขภาพตำบล บ้านหนองเสลา ตำบลเขาชายธง อำเภอตากฟ้า นักวิชาการสาธารณสุข (ชก.) (ผู้อำนวยการโรงพยาบาลส่งเสริม สุขภาพตำบลบ้านหนองเสลา)	-	๑	๑	๑	+๑	-	-	
๒	กลุ่มบริหารสาธารณสุข ข้าราชการ นักวิชาการสาธารณสุข (ปก./ชก.)	-	๑	๑	๑	+๑	-	-	
๓	เจ้าพนักงานการเงินและบัญชี (ปง./ชง.)	-	๑	๑	๑	+๑	-	-	
๔	กลุ่มส่งเสริมป้องกันควบคุมโรค ข้าราชการ นักวิชาการสาธารณสุข (ปก./ชก.)	-	๑	๑	๑	+๑	-	-	
๕	พยาบาลวิชาชีพ (ปก./ชก.)	-	๑	๑	๑	+๑	-	-	
๖	กลุ่มเวชปฏิบัติครอบครัว ข้าราชการ พยาบาลวิชาชีพ (ปก./ชก.)	-	๑	๑	๑	+๑	-	-	
๗	นักวิชาการสาธารณสุข (ปก./ชก.)	-	๑	๑	๑	+๑	-	-	
	รวม	-	๗	๗	๗	+๗	-	-	

ลำดับ ที่	ส่วนราชการ	กรอบ อัตรากำลัง เดิม	กรอบอัตรากำลังใหม่			เพิ่ม/ลด			หมาย เหตุ
			๒๕๖๗	๒๕๖๘	๒๕๖๙	๒๕๖๗	๒๕๖๘	๒๕๖๙	
๑	โรงพยาบาลส่งเสริมสุขภาพตำบล บ้านวังข่อย ตำบลวังข่อย อำเภอไพศาลี	-	๑	๑	๑	+๑	-	-	
	เจ้าพนักงานสาธารณสุข (ขง.) (ผู้อำนวยการโรงพยาบาลส่งเสริม สุขภาพตำบลบ้านวังข่อย)	-	๑	๑	๑	+๑	-	-	
	กลุ่มบริหารสาธารณสุข ข้าราชการ	-	๑	๑	๑	+๑	-	-	
	นักวิชาการสาธารณสุข (ปก./ชก.)	-	๑	๑	๑	+๑	-	-	
๓	เจ้าพนักงานการเงินและบัญชี (ปง./ขง.)	-	๑	๑	๑	+๑	-	-	
๔	เจ้าพนักงานธุรการ (ปง./ขง.)	-	๑	๑	๑	+๑	-	-	
๕	กลุ่มส่งเสริมป้องกันควบคุมโรค ข้าราชการ	-	๑	๑	๑	+๑	-	-	
	นักวิชาการสาธารณสุข (ปก./ชก.)	-	๑	๑	๑	+๑	-	-	
	พยาบาลวิชาชีพ (ปก./ชก.)	-	๑	๑	๑	+๑	-	-	
	นักวิชาการสาธารณสุข (ปก./ชก.) (ทันตสาธารณสุข)	-	๑	๑	๑	+๑	-	-	
๘	กลุ่มเวชปฏิบัติครอบครัว ข้าราชการ	-	๒	๒	๒	+๒	-	-	
	พยาบาลวิชาชีพ (ปก./ชก.)	-	๒	๒	๒	+๒	-	-	
	นักวิชาการสาธารณสุข (ปก./ชก.)	-	๑	๑	๑	+๑	-	-	
	แพทย์แผนไทย (ปก./ชก.)	-	๑	๑	๑	+๑	-	-	
	นักวิชาการสาธารณสุข (ปก./ชก.) (เภสัชกรรม)	-	๑	๑	๑	+๑	-	-	
	รวม	-	๑๒	๑๒	๑๒	+๑๒	-	-	

ลำดับ ที่	ส่วนราชการ	กรอบ อัตรากำลัง เดิม	กรอบอัตรากำลังใหม่			เพิ่ม/ลด			หมายเหตุ
			๒๕๖๗	๒๕๖๘	๒๕๖๙	๒๕๖๗	๒๕๖๘	๒๕๖๙	
๑	โรงพยาบาลส่งเสริมสุขภาพตำบล บ้านหนองจิกรี ตำบลสร้อยละคร อำเภอลาดยาว นักวิชาการสาธารณสุข (ชก.) (ผู้อำนวยการโรงพยาบาลส่งเสริม สุขภาพตำบลบ้านหนองจิกรี)	-	๑	๑	๑	+๑	-	-	
๒	กลุ่มบริหารสาธารณสุข ข้าราชการ นักวิชาการสาธารณสุข (ปก./ชก.)	-	๑	๑	๑	+๑	-	-	
๓	เจ้าพนักงานการเงินและบัญชี (ปง./ชง.)	-	๑	๑	๑	+๑	-	-	
๔	กลุ่มส่งเสริมป้องกันควบคุมโรค ข้าราชการ นักวิชาการสาธารณสุข (ปก./ชก.)	-	๑	๑	๑	+๑	-	-	
๕	พยาบาลวิชาชีพ (ปก./ชก.)	-	๑	๑	๑	+๑	-	-	
๖	กลุ่มเวชปฏิบัติครอบครัว ข้าราชการ พยาบาลวิชาชีพ (ปก./ชก.)	-	๑	๑	๑	+๑	-	-	
๗	นักวิชาการสาธารณสุข (ปก./ชก.)	-	๑	๑	๑	+๑	-	-	
	รวม	-	๗	๗	๗	+๗	-	-	

ลำดับ ที่	ส่วนราชการ	กรอบ อัตรากำลัง เดิม	กรอบอัตรากำลังใหม่			เพิ่ม/ลด			หมายเหตุ
			๒๕๖๗	๒๕๖๘	๒๕๖๙	๒๕๖๗	๒๕๖๘	๒๕๖๙	
๑	โรงพยาบาลส่งเสริมสุขภาพตำบล บ้านโรงสีใหม่ ตำบลห้วยน้ำหอม อำเภอลาดยาว นักวิชาการสาธารณสุข (ชก.) (ผู้อำนวยการโรงพยาบาลส่งเสริม สุขภาพตำบลบ้านโรงสีใหม่)	-	๑	๑	๑	+๑	-	-	
๒	กลุ่มบริหารสาธารณสุข ข้าราชการ นักวิชาการสาธารณสุข (ปก./ชก.)	-	๑	๑	๑	+๑	-	-	
๓	เจ้าพนักงานการเงินและบัญชี (ปง./ขง.)	-	๑	๑	๑	+๑	-	-	
๔	เจ้าพนักงานธุรการ (ปง./ขง.)	-	๑	๑	๑	+๑	-	-	
๕	กลุ่มส่งเสริมป้องกันควบคุมโรค ข้าราชการ นักวิชาการสาธารณสุข (ปก./ชก.)	-	๑	๑	๑	+๑	-	-	
๖	พยาบาลวิชาชีพ (ปก./ชก.)	-	๑	๑	๑	+๑	-	-	
๗	เจ้าพนักงานทันตสาธารณสุข (ปง./ขง.)	-	๑	๑	๑	+๑	-	-	
๘	กลุ่มเวชปฏิบัติครอบครัว ข้าราชการ พยาบาลวิชาชีพ (ปก./ชก.)	-	๒	๒	๒	+๒	-	-	
๙	นักวิชาการสาธารณสุข (ปก./ชก.)	-	๑	๑	๑	+๑	-	-	
๑๐	แพทย์แผนไทย (ปก./ชก.)	-	๑	๑	๑	+๑	-	-	
๑๑	นักวิชาการสาธารณสุข (ปก./ชก.) (เภสัชกรรม)	-	๑	๑	๑	+๑	-	-	
	รวม	-	๑๒	๑๒	๑๒	+๑๒	-	-	

ลำดับ ที่	ส่วนราชการ	กรอบ อัตรากำลัง เดิม	กรอบอัตรากำลังใหม่			เพิ่ม/ลด			หมายเหตุ
			๒๕๖๗	๒๕๖๘	๒๕๖๙	๒๕๖๗	๒๕๖๘	๒๕๖๙	
๑	โรงพยาบาลส่งเสริมสุขภาพตำบล บ้านชุมตาบง ตำบลชุมตาบง อำเภอชุมตาบง นักวิชาการสาธารณสุข (ชก.) (ผู้อำนวยการโรงพยาบาลส่งเสริม สุขภาพตำบลบ้านชุมตาบง)	-	๑	๑	๑	+๑	-	-	
๒	กลุ่มบริหารสาธารณสุข ข้าราชการ นักวิชาการสาธารณสุข (ปก./ชก.)	-	๑	๑	๑	+๑	-	-	
๓	เจ้าพนักงานการเงินและบัญชี (ปง./ชง.)	-	๑	๑	๑	+๑	-	-	
๔	เจ้าพนักงานธุรการ (ปง./ชง.)	-	๑	๑	๑	+๑	-	-	
๕	กลุ่มส่งเสริมป้องกันควบคุมโรค ข้าราชการ นักวิชาการสาธารณสุข (ปก./ชก.)	-	๑	๑	๑	+๑	-	-	
๖	พยาบาลวิชาชีพ (ปก./ชก.)	-	๑	๑	๑	+๑	-	-	
๗	นักวิชาการสาธารณสุข (ปก./ชก.) (ทันตสาธารณสุข)	-	๑	๑	๑	+๑	-	-	
๘	กลุ่มเวชปฏิบัติครอบครัว ข้าราชการ พยาบาลวิชาชีพ (ปก./ชก.)	-	๒	๒	๒	+๒	-	-	
๙	นักวิชาการสาธารณสุข (ปก./ชก.)	-	๑	๑	๑	+๑	-	-	
๑๐	แพทย์แผนไทย (ปก./ชก.)	-	๑	๑	๑	+๑	-	-	
๑๑	นักวิชาการสาธารณสุข (ปก./ชก.) (เภสัชกรรม)	-	๑	๑	๑	+๑	-	-	
๑๒	พนักงานราชการ นักวิชาการสาธารณสุข	-	๑	๑	๑	+๑	-	-	
	<b>รวม</b>	-	<b>๑๓</b>	<b>๑๓</b>	<b>๑๓</b>	<b>+๑๓</b>	<b>-</b>	<b>-</b>	

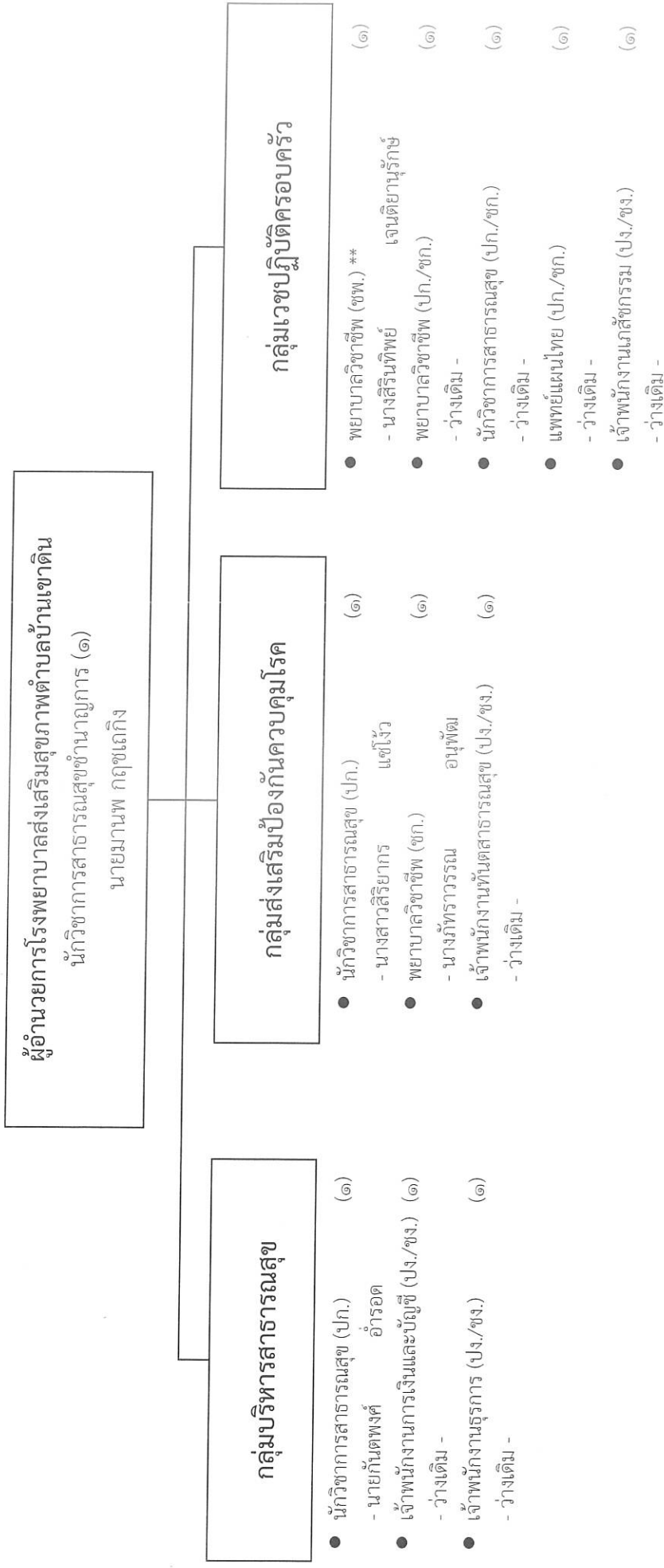
ลำดับ ที่	ส่วนราชการ	กรอบ อัตรากำลัง เดิม	กรอบอัตรากำลังใหม่			เพิ่ม/ลด			หมายเหตุ
			๒๕๖๗	๒๕๖๘	๒๕๖๙	๒๕๖๗	๒๕๖๘	๒๕๖๙	
๑	โรงพยาบาลส่งเสริมสุขภาพตำบล บ้านหนองจิกทรายมูล ตำบลชุมตาบง อำเภอชุมตาบง นักวิชาการสาธารณสุข (ชก.) (ผู้อำนวยการโรงพยาบาลส่งเสริม สุขภาพตำบลบ้านหนองจิกทรายมูล)	-	๑	๑	๑	+๑	-	-	
๒	กลุ่มบริหารสาธารณสุข ข้าราชการ นักวิชาการสาธารณสุข (ปก./ชก.)	-	๑	๑	๑	+๑	-	-	
๓	เจ้าพนักงานการเงินและบัญชี (ปง./ชง.)	-	๑	๑	๑	+๑	-	-	
๔	เจ้าพนักงานธุรการ (ปง./ชง.)	-	๑	๑	๑	+๑	-	-	
๕	กลุ่มส่งเสริมป้องกันควบคุมโรค ข้าราชการ พยาบาลวิชาชีพ (ปก./ชก.)	-	๑	๑	๑	+๑	-	-	
๖	นักวิชาการสาธารณสุข (ปก./ชก.) (ทันตสาธารณสุข)	-	๑	๑	๑	+๑	-	-	
๗	เจ้าพนักงานสาธารณสุข (ปง./ชง.)	-	๑	๑	๑	+๑	-	-	
๘	กลุ่มเวชปฏิบัติครอบครัว ข้าราชการ พยาบาลวิชาชีพ (ปก./ชก.)	-	๒	๒	๒	+๒	-	-	
๙	นักวิชาการสาธารณสุข (ปก./ชก.)	-	๑	๑	๑	+๑	-	-	
๑๐	แพทย์แผนไทย (ปก./ชก.)	-	๑	๑	๑	+๑	-	-	
๑๑	นักวิชาการสาธารณสุข (ปก./ชก.) (เภสัชกรรม)	-	๑	๑	๑	+๑	-	-	
	รวม	-	๑๒	๑๒	๑๒	+๑๒	-	-	

ลำดับ ที่	ส่วนราชการ	กรอบ อัตรากำลัง เดิม	กรอบอัตรากำลังใหม่			เพิ่ม/ลด			หมายเหตุ
			๒๕๖๗	๒๕๖๘	๒๕๖๙	๒๕๖๗	๒๕๖๘	๒๕๖๙	
๑	โรงพยาบาลส่งเสริมสุขภาพตำบล บ้านพนาสวรรค์ ตำบลแม่เปิน อำเภอแม่เปิน นักวิชาการสาธารณสุข (ชก.) (ผู้อำนวยการโรงพยาบาลส่งเสริม สุขภาพตำบลบ้านพนาสวรรค์)	-	๑	๑	๑	+๑	-	-	
๒	กลุ่มบริหารสาธารณสุข ข้าราชการ นักวิชาการสาธารณสุข (ปก./ชก.)	-	๑	๑	๑	+๑	-	-	
๓	เจ้าพนักงานการเงินและบัญชี (ปง./ชง.)	-	๑	๑	๑	+๑	-	-	
๔	กลุ่มส่งเสริมป้องกันควบคุมโรค ข้าราชการ นักวิชาการสาธารณสุข (ปก./ชก.)	-	๑	๑	๑	+๑	-	-	
๕	พยาบาลวิชาชีพ (ปก./ชก.)	-	๑	๑	๑	+๑	-	-	
๖	กลุ่มเวชปฏิบัติครอบครัว ข้าราชการ พยาบาลวิชาชีพ (ปก./ชก.)	-	๑	๑	๑	+๑	-	-	
๗	เจ้าพนักงานสาธารณสุข (ปง./ชง.)	-	๑	๑	๑	+๑	-	-	
	รวม	-	๗	๗	๗	+๗	-	-	

ลำดับ ที่	ส่วนราชการ	กรอบ อัตรากำลัง เดิม	กรอบอัตรากำลังใหม่			เพิ่ม/ลด			หมายเหตุ
			๒๕๖๗	๒๕๖๘	๒๕๖๙	๒๕๖๗	๒๕๖๘	๒๕๖๙	
	<b>โรงพยาบาลส่งเสริมสุขภาพตำบล บ้านลานหมาโน ตำบลแม่เป็น อำเภอแม่เป็น</b>								
๑	พยาบาลวิชาชีพชำนาญการ (ชก.) (ผู้อำนวยการโรงพยาบาลส่งเสริม สุขภาพตำบลบ้านลานหมาโน)	-	๑	๑	๑	+๑	-	-	
	<b>กลุ่มบริหารสาธารณสุข ข้าราชการ</b>								
๒	นักวิชาการสาธารณสุข (ปก./ชก.)	-	๑	๑	๑	+๑	-	-	
๓	เจ้าพนักงานการเงินและบัญชี (ปง./ชง.)	-	๑	๑	๑	+๑	-	-	
๔	เจ้าพนักงานธุรการ (ปง./ชง.)	-	๑	๑	๑	+๑	-	-	
	<b>กลุ่มส่งเสริมป้องกันควบคุมโรค ข้าราชการ</b>								
๕	นักวิชาการสาธารณสุข (ปก./ชก.)	-	๑	๑	๑	+๑	-	-	
๖	พยาบาลวิชาชีพ (ปก./ชก.)	-	๑	๑	๑	+๑	-	-	
๗	เจ้าพนักงานสาธารณสุข (ปง./ชง.)	-	๑	๑	๑	+๑	-	-	
๘	เจ้าพนักงานทันตสาธารณสุข (ปง./ชง.)	-	๑	๑	๑	+๑	-	-	
	<b>กลุ่มเวชปฏิบัติครอบครัว ข้าราชการ</b>								
๙	พยาบาลวิชาชีพ (ปก./ชก.)	-	๒	๒	๒	+๒	-	-	
๑๐	นักวิชาการสาธารณสุข (ปก./ชก.)	-	๑	๑	๑	+๑	-	-	
๑๑	แพทย์แผนไทย (ปก./ชก.)	-	๑	๑	๑	+๑	-	-	
๑๒	เจ้าพนักงานสาธารณสุข (ปง./ชง.)	-	๑	๑	๑	+๑	-	-	
๑๓	เจ้าพนักงานเภสัชกรรม (ปง./ชง.)	-	๑	๑	๑	+๑	-	-	
	<b>รวม</b>	<b>-</b>	<b>๑๔</b>	<b>๑๔</b>	<b>๑๔</b>	<b>+๑๔</b>	<b>-</b>	<b>-</b>	

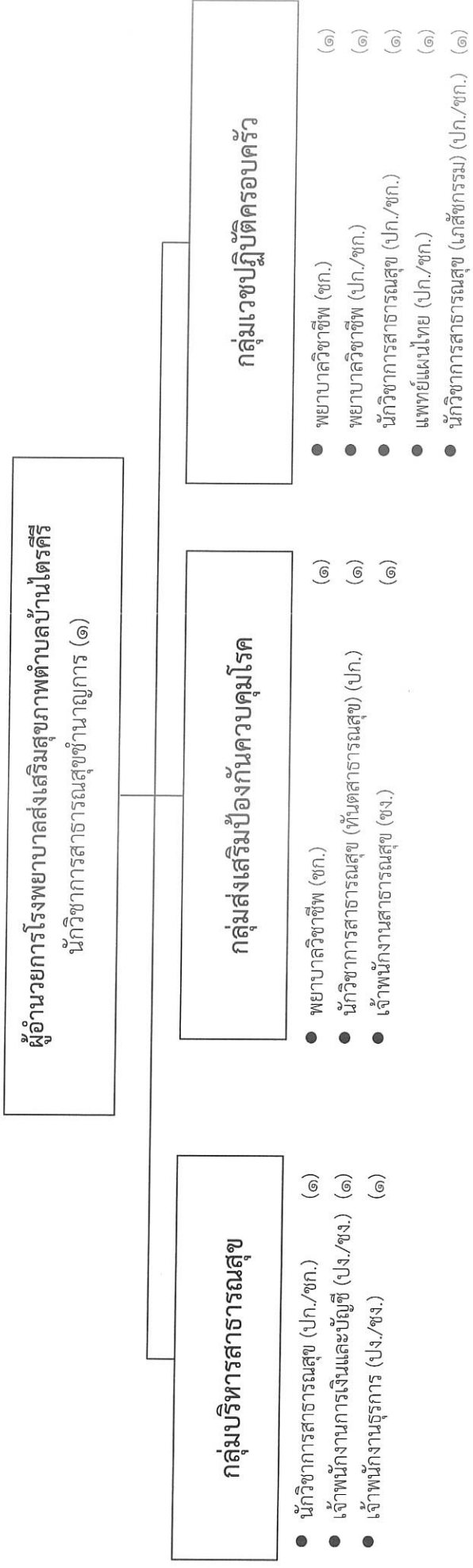


โรงพยาบาลส่งเสริมสุขภาพตำบลบ้านเขาดิน ตำบลเขาดิน อำเภอเก่าเลี้ยว จังหวัดนครสวรรค์ (ขนาดกลาง)



หมายเหตุ : \*\*นางสิรินทิพย์ เจริญยานุรักษ์ รักษาการในตำแหน่ง พยาบาลวิชาชีพชำนาญการพิเศษ

โรงพยาบาลส่งเสริมสุขภาพตำบลบ้านไทรศรี ตำบลพุนกยูง อำเภอตากฟ้า จังหวัดนครสวรรค์ (ขนาดกลาง)



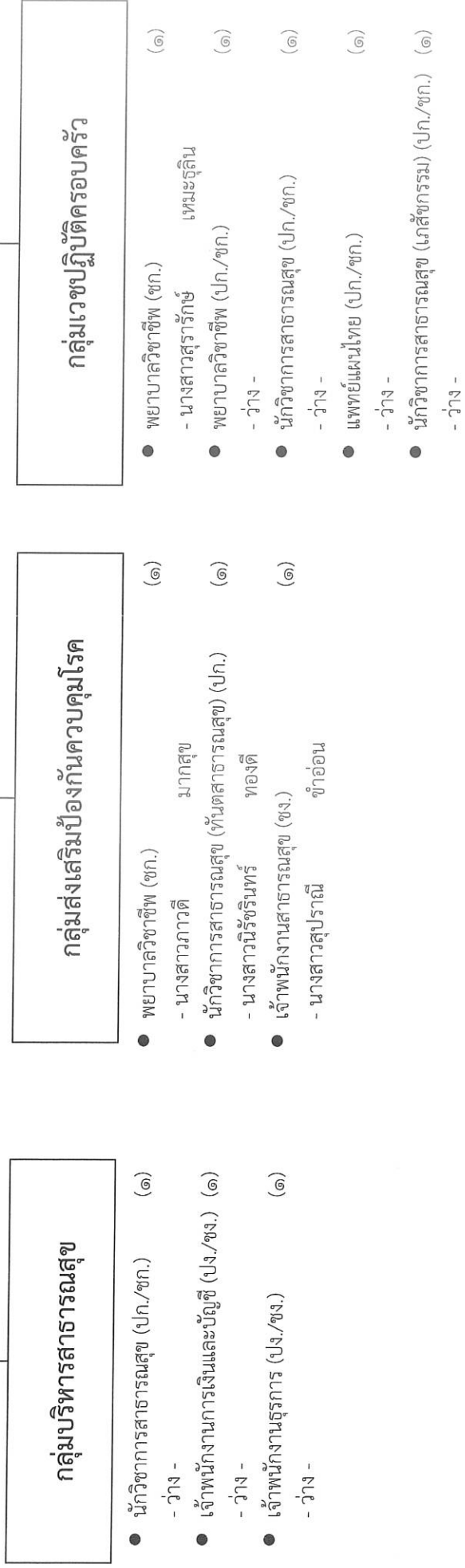
ข้าราชการ อบจ.

ระดับตำแหน่ง	ปก./ชก.	ปง./ชง.	รวม
ประเภทตำแหน่ง	วิชาการ	ทั่วไป	
รวม	๙	๓	๑๒

- จำนวนอัตรากำลังตามกรอบทั้งหมด จำนวน ๑๒ อัตรา
- อัตรากำลังที่มีอยู่จริง จำนวน ๕ อัตรา

โรงพยาบาลส่งเสริมสุขภาพตำบลบ้านไทรศรี อำเภอดงหลวง จังหวัดนครสวรรค์ (ขนาดกลาง)

ผู้อำนวยการโรงพยาบาลส่งเสริมสุขภาพตำบลบ้านไทรศรี  
นักวิชาการสาธารณสุขชำนาญการ (๑)  
นายวศรณภรณ์ ศรีเจริญ



โรงพยาบาลส่งเสริมสุขภาพตำบลบ้านดงรังรักษ์ ตำบลดงรังวิทย อำเภอดงรัง จังหวัดนครสวรรค์ (ขนาดเล็ก)



ข้าราชการ อบจ.

ระดับตำแหน่ง	ปก./ชก.	ปง./ชง.	รวม
ประเภทตำแหน่ง	วิชาการ	ทั่วไป	
รวม	๖	๑	๗

- จำนวนอัตรากำลังตามกรอบทั้งหมด จำนวน ๗ อัตรา
- อัตรากำลังที่มีอยู่จริง จำนวน ๒ อัตรา

โรงพยาบาลส่งเสริมสุขภาพตำบลบ้านตำบองรักย์ ตำบลอุดมธัญญา อำเภอตากฟ้า จังหวัดนครสวรรค์ (ขนาดเล็ก)

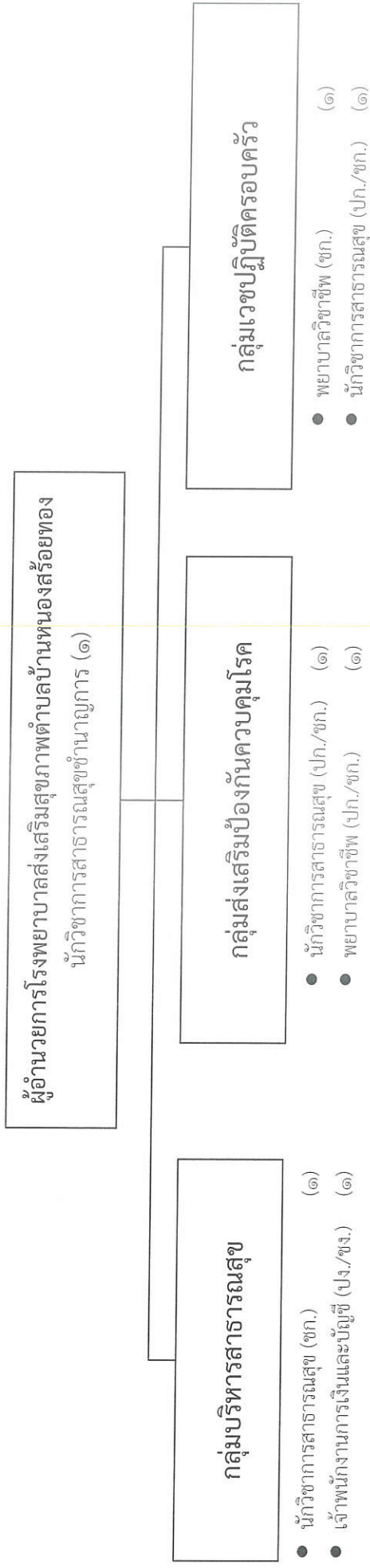
ผู้อำนวยการโรงพยาบาลส่งเสริมสุขภาพตำบลบ้านตำบองรักย์  
นักวิชาการสาธารณสุขชำนาญการ (๑)  
นางสาวนงคันทุช บุญพ่วง

- กลุ่มบริหารสาธารณสุข**
- นักวิชาการสาธารณสุข (ปก./ชก.) (๑)  
- ว่าง -
  - เจ้าหน้าที่งานการเงินและบัญชี (ปง./ชง.) (๑)  
- ว่าง -

- กลุ่มส่งเสริมป้องกันควบคุมโรค**
- นักวิชาการสาธารณสุข (ปก./ชก.) (๑)  
- ว่าง -
  - พยาบาลวิชาชีพ (ปก./ชก.) (๑)  
- ว่าง -

- กลุ่มเวชปฏิบัติครอบครัว**
- พยาบาลวิชาชีพ (ชก.) (๑)  
- นางสาวปรมาภรณ์ ขุนอ่ำไพพร
  - นักวิชาการสาธารณสุข (ปก./ชก.) (๑)  
- ว่าง -

โรงพยาบาลส่งเสริมสุขภาพตำบลบ้านหนองสร้อยทอง ตำบลหนองพิกุล อำเภอตากฟ้า จังหวัดนครสวรรค์ (ขนาดเล็ก)



ข้าราชการ อบจ.

ระดับตำแหน่ง	ปก./ชก.	ปง./ชง.	รวม
ประเภทตำแหน่ง	วิชาการ	ทั่วไป	
รวม	๖	๑	๗

- จำนวนอัตรากำลังตามกรอบทั้งหมด จำนวน ๗ อัตรา
- อัตรากำลังที่มีอยู่จริง จำนวน ๒ อัตรา

โรงพยาบาลส่งเสริมสุขภาพตำบลบ้านหนองสร้อยทอง ตำบลหนองพิกุล อำเภอตากฟ้า จังหวัดนครสวรรค์ (ขนาดเล็ก)

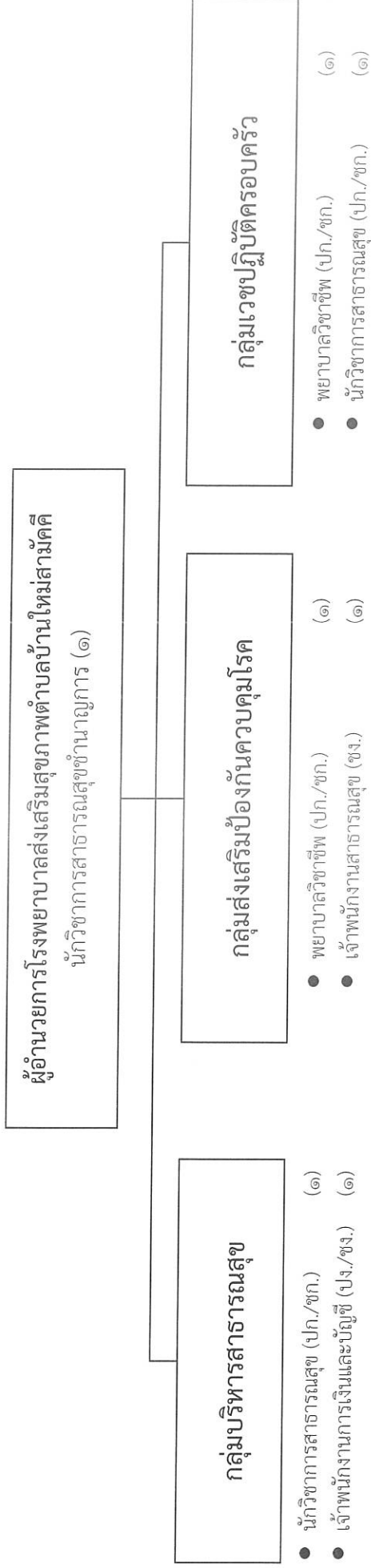
ผู้อำนวยการโรงพยาบาลส่งเสริมสุขภาพตำบลบ้านหนองสร้อยทอง  
นักวิชาการสาธารณสุขชำนาญการ (๑)  
- ว่าง -

- กลุ่มบริหารสาธารณสุข**
- นักวิชาการสาธารณสุข (ชก.) (๑)  
- นายวิระพัฒน์ ศรีเพชร
  - เจ้าพนักงานการเงินและบัญชี (ปง./ชง.) (๑)  
- ว่าง -

- กลุ่มส่งเสริมป้องกันควบคุมโรค**
- นักวิชาการสาธารณสุข (ปก./ชก.) (๑)  
- ว่าง -
  - พยาบาลวิชาชีพ (ปก./ชก.) (๑)  
- ว่าง -

- กลุ่มเวชปฏิบัติครอบครัว**
- พยาบาลวิชาชีพ (ชก.) (๑)  
- นางปฐมภรณ์ สมประสงค์
  - นักวิชาการสาธารณสุข (ปก./ชก.) (๑)  
- ว่าง -

โรงพยาบาลส่งเสริมสุขภาพตำบลบ้านใหม่สามัคคี ตำบลหนองพิกุล อำเภอตากฟ้า จังหวัดนครสวรรค์ (ขนาดเล็ก)



ข้าราชการ อยจ.

ระดับตำแหน่ง	ปก./ชก.	ปง./ชง.	รวม
ประเภทตำแหน่ง	วิชาการ	ทั่วไป	
รวม	๕	๒	๗

- จำนวนอัตรากำลังตามกรอบทั้งหมด จำนวน ๗ อัตรา
- อัตรากำลังที่มีอยู่จริง จำนวน ๒ อัตรา

โรงพยาบาลส่งเสริมสุขภาพตำบลบ้านใหม่สามัคคี ตำบลหนองพิกุล อำเภอตากฟ้า จังหวัดนครสวรรค์ (ขนาดเล็ก)

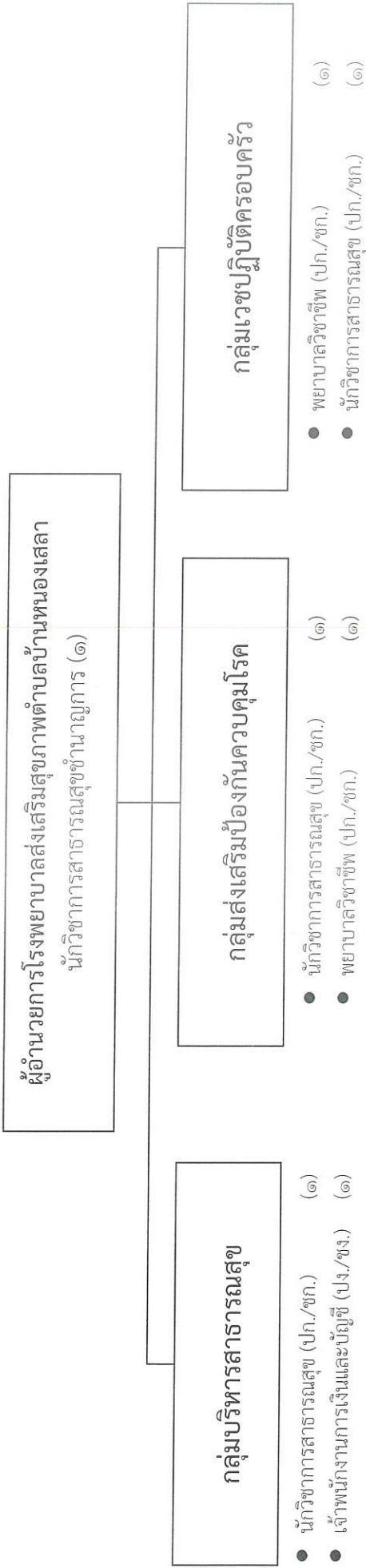
ผู้อำนวยการโรงพยาบาลส่งเสริมสุขภาพตำบลบ้านใหม่สามัคคี  
นักวิชาการสาธารณสุขชำนาญการ (๑)  
นายทวีศิลป์ ชัยกิจ

- กลุ่มบริหารสาธารณสุข**
- นักวิชาการสาธารณสุข (ปก./ชก.) (๑)  
-ว่าง -
  - เจ้าหน้าที่งานการเงินและบัญชี (ปง./ชง.) (๑)  
-ว่าง -

- กลุ่มส่งเสริมป้องกันควบคุมโรค**
- พยาบาลวิชาชีพ (ปก./ชก.) (๑)  
-ว่าง -
  - เจ้าหน้าที่งานสาธารณสุข (ชง.) (๑)  
-นางสาวสุนิษา สอาดเอี่ยม

- กลุ่มเวชปฏิบัติครอบครัว**
- พยาบาลวิชาชีพ (ปก./ชก.) (๑)  
-ว่าง -
  - นักวิชาการสาธารณสุข (ปก./ชก.) (๑)  
-ว่าง -

โรงพยาบาลส่งเสริมสุขภาพตำบลบ้านหนองเสลา ตำบลเขาชายธง อำเภอตากฟ้า จังหวัดนครสวรรค์ (ขนาดเล็ก)



ข้าราชการ อบจ.

ระดับตำแหน่ง	ปก./ชก.	ปจ./ชง.	รวม
ประเภทตำแหน่ง	วิชาการ	ทั่วไป	
รวม	๖	๑	๗

- จำนวนอัตรากำลังตามกรอบทั้งหมด จำนวน ๗ อัตรา
- อัตรากำลังที่มีอยู่จริง จำนวน ๑ อัตรา

โรงพยาบาลส่งเสริมสุขภาพตำบลบ้านหนองเสลา ตำบลเขาทรายจริง อำเภอตากฟ้า จังหวัดนครสวรรค์ (ขนาดเล็ก)

ผู้อำนวยการโรงพยาบาลส่งเสริมสุขภาพตำบลบ้านหนองเสลา  
นักวิชาการสาธารณสุขชำนาญการ (๑)  
นายสายัญ ป้อมเปี่ยม

- กลุ่มบริหารสาธารณสุข**
- นักวิชาการสาธารณสุข (ปก./ชก.) (๑)  
-ว่าง -
  - เจ้าหน้าที่งานการเงินและบัญชี (ปง./ชง.) (๑)  
-ว่าง -

- กลุ่มส่งเสริมป้องกันควบคุมโรค**
- นักวิชาการสาธารณสุข (ปก./ชก.) (๑)  
-ว่าง -
  - พยาบาลวิชาชีพ (ปก./ชก.) (๑)  
-ว่าง -

- กลุ่มเวชปฏิบัติครอบครัว**
- พยาบาลวิชาชีพ (ปก./ชก.) (๑)  
-ว่าง -
  - นักวิชาการสาธารณสุข (ปก./ชก.) (๑)  
-ว่าง -

โรงพยาบาลส่งเสริมสุขภาพตำบลบ้านวังข่อย ตำบลวังข่อย อำเภอไพศาลี จังหวัดนครสวรรค์ (ขนาดกลาง)

ผู้อำนวยการโรงพยาบาลส่งเสริมสุขภาพตำบลบ้านวังข่อย  
เจ้านันทางานสาธารณสุขชำนาญาน (๑)



ข้าราชการ อบจ.

ระดับตำแหน่ง	ปก./ชก.	ปง./ชง.	รวม
ประเภทตำแหน่ง	วิชาการ	ทั่วไป	
รวม	๙	๓	๑๒

- จำนวนอัตรากำลังตามกรอบทั้งหมด จำนวน ๑๒ อัตรา
- อัตรากำลังที่มีอยู่จริง จำนวน ๓ อัตรา

โรงพยาบาลส่งเสริมสุขภาพตำบลบ้านวังข่อย ตำบลวังข่อย อำเภอไพศาลี จังหวัดนครสวรรค์ (ขนาดกลาง)

ผู้อำนวยการโรงพยาบาลส่งเสริมสุขภาพตำบลบ้านวังข่อย  
เจ้าพนักงานสาธารณสุขชำนาญงาน (๑)  
จำเอกสมปอง หัสสะโต

กลุ่มบริหารสาธารณสุข

- นักวิชาการสาธารณสุข (ปก./ชก.) (๑)  
- วัง -
- เจ้าพนักงานการเงินและบัญชี (ปง./ชง.) (๑)  
- วัง -
- เจ้าพนักงานธุรการ (ปง./ชง.) (๑)  
- วัง -

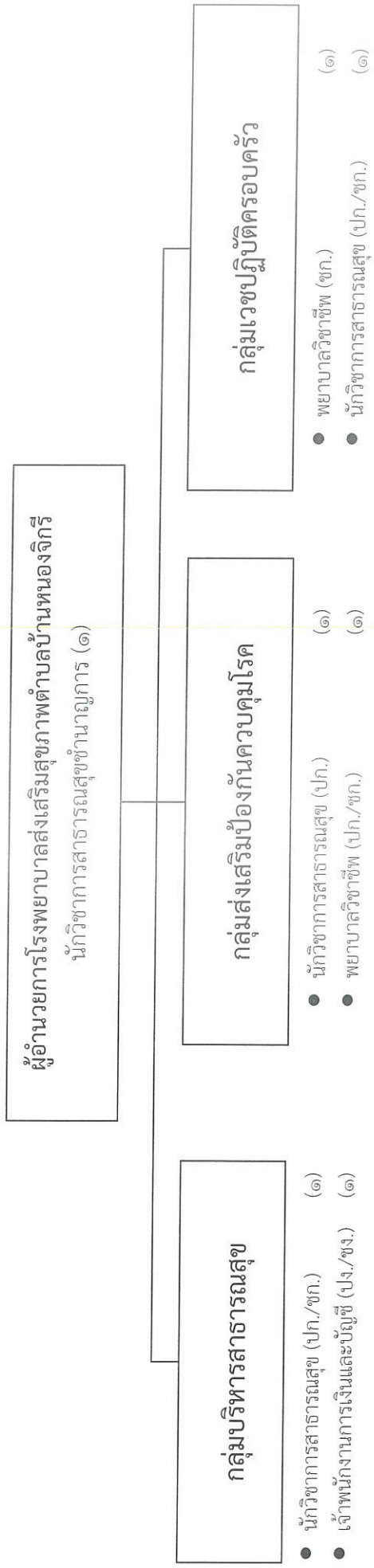
กลุ่มส่งเสริมป้องกันควบคุมโรค

- นักวิชาการสาธารณสุข (ปก./ชก.) (๑)  
- วัง -
- พยาบาลวิชาชีพ (ชก.) (๑)  
- นางสาวแอลนา เสือเถื่อน
- นักวิชาการสาธารณสุข (ทันตสาธารณสุข) (ปก./ชก.) (๑)  
- วัง -

กลุ่มเวชปฏิบัติครอบครัว

- พยาบาลวิชาชีพ (ชก.) (๑)  
- นางสาวสงกรานต์ เสือเถื่อน
- พยาบาลวิชาชีพ (ปก./ชก.) (๑)  
- วัง -
- นักวิชาการสาธารณสุข (ปก./ชก.) (๑)  
- วัง -
- แพทย์แผนไทย (ปก./ชก.) (๑)  
- วัง -
- นักวิชาการสาธารณสุข (เภสัชกรรม) (ปก./ชก.) (๑)  
- วัง -

โรงพยาบาลส่งเสริมสุขภาพตำบลบ้านหนองจิกิริ ตำบลร้อยละคร อำเภอลาดยาว จังหวัดนครสวรรค์ (ขนาดเล็ก)



ข้าราชการ อบจ.

ระดับตำแหน่ง	ปก./ชก.	ปง./ชง.	รวม
ประเภทตำแหน่ง	วิชาการ	ทั่วไป	
รวม	๒	๑	๓

- จำนวนอัตรากำลังตามกรอบทั้งหมด จำนวน ๓ อัตรา
- อัตรากำลังที่มีอยู่จริง จำนวน ๓ อัตรา

โรงพยาบาลส่งเสริมสุขภาพตำบลบ้านหนองจิกรี ตำบลสร้อยละคร อำเภอลาดยาว จังหวัดนครสวรรค์ (ขนาดเล็ก)

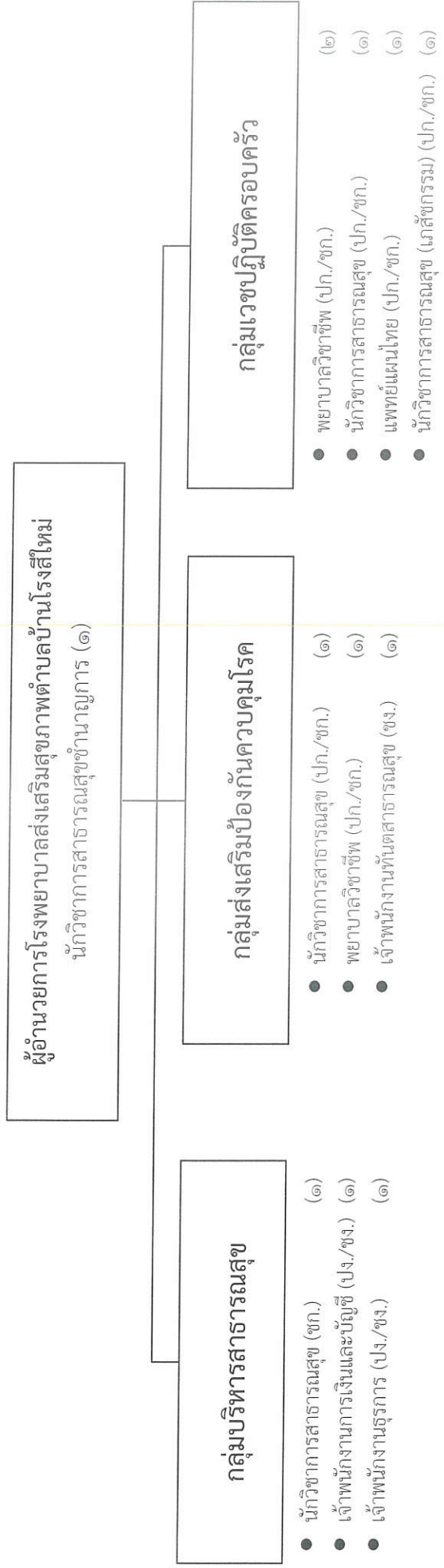
ผู้อำนวยการโรงพยาบาลส่งเสริมสุขภาพตำบลบ้านหนองจิกรี  
นักวิชาการสาธารณสุขชำนาญการ (๑)  
นางทิพวรรณ มูลทรัพย์

- กลุ่มบริหารสาธารณสุข**
- นักวิชาการสาธารณสุข (ปก./ชก) (๑)  
- ว่าง -
  - เจ้าหน้าที่งานการเงินและบัญชี (ปง./ชง.) (๑)  
- ว่าง -

- กลุ่มส่งเสริมป้องกันควบคุมโรค**
- นักวิชาการสาธารณสุข (ปก.) พงษ์พรต (๑)  
- นางสาวกสิภรณ์
  - พยาบาลวิชาชีพ (ปก./ชก.) (๑)  
- ว่าง -

- กลุ่มเวชปฏิบัติครอบครัว**
- พยาบาลวิชาชีพ (ชก.) บัวมา (๑)  
- นางอุไร
  - นักวิชาการสาธารณสุข (ปก./ชก.) (๑)  
- ว่าง -

โรงพยาบาลส่งเสริมสุขภาพตำบลบ้านโรงสีใหม่ ตำบลห้วยน้ำหอม อำเภอลาดยาว จังหวัดนครสวรรค์ (ขนาดกลาง)



ข้าราชการ อบจ.

ระดับตำแหน่ง	ปก./ชก.	ปง./ชง.	รวม
ประเภทตำแหน่ง	วิชาการ	ทั่วไป	
รวม	๙	๓	๑๒

- จำนวนอัตรากำลังตามกรอบทั้งหมด จำนวน ๑๒ อัตรา
- อัตรากำลังที่มีอยู่จริง จำนวน ๒ อัตรา

โรงพยาบาลส่งเสริมสุขภาพตำบลบ้านโรงสีใหม่ ตำบลห้วยน้ำหอม อำเภอลาดยาว จังหวัดนครสวรรค์ (ขนาดกลาง)

ผู้อำนวยการโรงพยาบาลส่งเสริมสุขภาพตำบลบ้านโรงสีใหม่  
นักวิชาการสาธารณสุขชำนาญการ (๑)  
-ว่าง -

กลุ่มบริหารสาธารณสุข

- นักวิชาการสาธารณสุข (ชก.) (๑)  
- นางนิตยา อารินทร์
- หัวหน้างานการเงินและบัญชี (ปง./ชง.) (๑)  
-ว่าง -
- หัวหน้างานธุรการ (ปง./ชง.) (๑)  
-ว่าง -

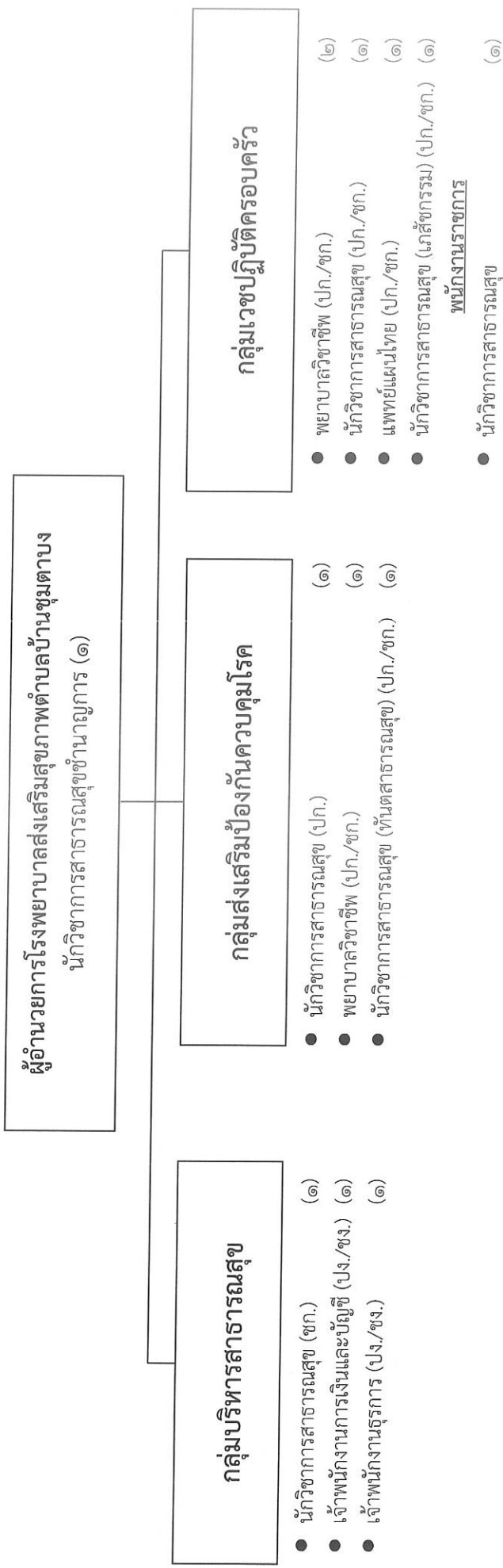
กลุ่มส่งเสริมป้องกันควบคุมโรค

- นักวิชาการสาธารณสุข (ปท./ชก.) (๑)  
-ว่าง -
- พยาบาลวิชาชีพ (ปท./ชก.) (๑)  
-ว่าง -
- เจ้าหน้าที่งานทันตสาธารณสุข (ชง.) (๑)  
- นายวิจิต แก้วทิม

กลุ่มเวชปฏิบัติครอบครัว

- พยาบาลวิชาชีพ (ปท./ชก.) (๒)  
-ว่าง -
- นักวิชาการสาธารณสุข (ปท./ชก.) (๑)  
-ว่าง -
- แพทย์แผนไทย (ปท./ชก.) (๑)  
-ว่าง -
- นักวิชาการสาธารณสุข (เภสัชกรรม) (ปท./ชก.) (๑)  
-ว่าง -

โรงพยาบาลส่งเสริมสุขภาพตำบลบ้านชุมตาบง ตำบลชุมตาบง อำเภอชุมตาบง จังหวัดนครสวรรค์ (ขนาดกลาง)



ข้าราชการ อบจ.

ระดับตำแหน่ง	ปก./ชก.	ปง./ชง.	รวม
ประเภทตำแหน่ง	วิชาการ	ทั่วไป	
รวม	๑๐	๒	๑๒

- จำนวนอัตรากำลังตามกรอบทั้งหมด
- อัตรากำลังที่มีอยู่จริง

พนักงานราชการ

ประเภทตำแหน่ง	พนักงานราชการ	รวม
จำนวน	๑	๑

- จำนวนอัตรากำลังตามกรอบทั้งหมด
- อัตรากำลังที่มีอยู่จริง

โรงพยาบาลส่งเสริมสุขภาพตำบลบ้านชุมตาบง ตำบลชุมตาบง อำเภอชุมตาบง จังหวัดนครสวรรค์ (ขนาดกลาง)

ผู้อำนวยการโรงพยาบาลส่งเสริมสุขภาพตำบลบ้านชุมตาบง  
 นักวิชาการสาธารณสุขชำนาญการ (๑)  
 -ว่าง -

**กลุ่มบริหารสาธารณสุข**

- นักวิชาการสาธารณสุข (ชก.) (๑)  
- นายมนตรี โพธิ์อยู่
- เจ้าหน้าที่งานการเงินและบัญชี (ปง./ชง.) (๑)  
-ว่าง -
- เจ้าหน้าที่งานธุรการ (ปง./ชง.) (๑)  
-ว่าง -

**กลุ่มส่งเสริมป้องกันควบคุมโรค**

- นักวิชาการสาธารณสุข (ปก.) (๑)  
- นางอัญชลี ชุ่มชูจันทร์
- พยาบาลวิชาชีพ (ปก./ชก.) (๑)  
-ว่าง -
- นักวิชาการสาธารณสุข (ทันตสาธารณสุข) (ปก./ชก.) (๑)  
-ว่าง -

**กลุ่มเวชปฏิบัติครอบครัว**

- พยาบาลวิชาชีพ (ปก./ชก.) (๒)  
-ว่าง -  
-ว่าง -
- นักวิชาการสาธารณสุข (ปก./ชก.) (๑)  
-ว่าง -
- แพทย์แผนไทย (ปก./ชก.) (๑)  
-ว่าง -
- นักวิชาการสาธารณสุข (เภสัชกรรม) (ปก./ชก.) (๑)  
-ว่าง -
- นักวิชาการสาธารณสุข  
- นางสาวจุฑามาศ ศรีमानนท์ (๑)

**พนักงานราชการ**

- นักวิชาการสาธารณสุข  
- นางสาวจุฑามาศ ศรีमानนท์ (๑)

โรงพยาบาลส่งเสริมสุขภาพตำบลบ้านหนองจิกทรายมูล ตำบลชุมตาบง อำเภอชุมตาบง จังหวัดนครสวรรค์ (ขนาดกลาง)

ผู้อำนวยการโรงพยาบาลส่งเสริมสุขภาพตำบลบ้านหนองจิกทรายมูล  
นักวิชาการสาธารณสุขชำนาญการ (๑)

กลุ่มบริหารสาธารณสุข

- นักวิชาการสาธารณสุข (ปก.) (๑)
- เจ้าหน้าที่งานการเงินและบัญชี (ปง./ชง.) (๑)
- เจ้าหน้าที่งานธุรการ (ปง./ชง.) (๑)

กลุ่มส่งเสริมป้องกันควบคุมโรค

- พยาบาลวิชาชีพ (ปก./ชก.) (๑)
- นักวิชาการสาธารณสุข (ทันตสาธารณสุข) (ปก./ชก.) (๑)
- เจ้าหน้าที่งานสาธารณสุข (ชง.) (๑)

กลุ่มเวชปฏิบัติครอบครัว

- พยาบาลวิชาชีพ (ปก./ชก.) (๒)
- นักวิชาการสาธารณสุข (ปก./ชก.) (๑)
- แพทย์แผนไทย (ปก./ชก.) (๑)
- นักวิชาการสาธารณสุข (แม่สีกรรม) (ปก./ชก.) (๑)

ข้าราชการ อบจ.

ระดับตำแหน่ง	ปก./ชก.	ปง./ชง.	รวม
ประเภทตำแหน่ง	วิชาการ	ทั่วไป	
รวม	๙	๓	๑๒

- จำนวนอัตรากำลังตามกรอบทั้งหมด จำนวน ๑๒ อัตรา
- อัตรากำลังที่มีอยู่จริง จำนวน ๓ อัตรา

โรงพยาบาลส่งเสริมสุขภาพตำบลบ้านหนองจิกทรายมูล ตำบลชุมตาบง อำเภอชุมตาบง จังหวัดนครสวรรค์ (ขนาดกลาง)

ผู้อำนวยการโรงพยาบาลส่งเสริมสุขภาพตำบลบ้านหนองจิกทรายมูล  
 นกวิชาการศึกษาสาธารณสุขชำนาญการ (๑)  
 นางดาวรุ่ง ดงกระโทก

**กลุ่มบริหารสาธารณสุข**

- นกวิชาการศึกษาสาธารณสุข (ปก.) (๑)  
- นางสาวสิวพร แสนศิริ
- หัวหน้างานการเงินและบัญชี (ปง./ชง.) (๑)  
- ว้าง -
- หัวหน้างานธุรการ (ปง./ชง.) (๑)  
- ว้าง -

**กลุ่มส่งเสริมป้องกันควบคุมโรค**

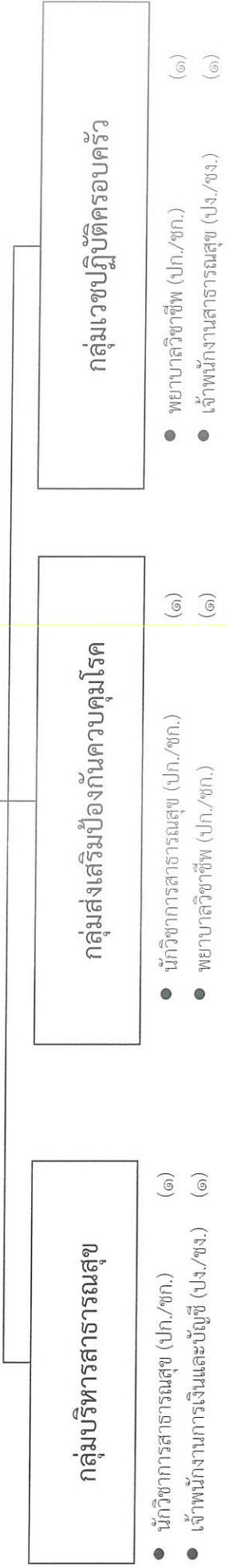
- พยาบาลวิชาชีพ (ปก./ชก.) (๑)  
- ว้าง -
- นกวิชาการศึกษาสาธารณสุข (ทันตสาธารณสุข) (ปก./ชก.) (๑)  
- ว้าง -
- เจ้าหน้าที่งานสาธารณสุข (ชง.) (๑)  
- นายณัฐวุฒิ อุดมสารี

**กลุ่มเวชปฏิบัติครอบครัว**

- พยาบาลวิชาชีพ (ปก./ชก.) (๒)  
- ว้าง -
- นกวิชาการศึกษาสาธารณสุข (ปก./ชก.) (๑)  
- ว้าง -
- แพทย์แผนไทย (ปก./ชก.) (๑)  
- ว้าง -
- นกวิชาการศึกษาสาธารณสุข (เภสัชกรรม) (ปก./ชก.) (๑)  
- ว้าง -

โรงพยาบาลส่งเสริมสุขภาพตำบลบ้านพนาสวรรค์ ตำบลแม่เป็น อำเภอแม่เป็น จังหวัดนครสวรรค์ (ขนาดเล็ก)

ผู้อำนวยการโรงพยาบาลส่งเสริมสุขภาพตำบลบ้านพนาสวรรค์  
 นักรักษาสารธารณสุขชำนาญการ (๑)



ข้าราชการ อบจ.

ระดับตำแหน่ง	ปก./ชก.	ปง./ชง.	รวม
ประเภทตำแหน่ง	วิชาการ	ทั่วไป	
รวม	๕	๒	๗

- จำนวนอัตรากำลังตามกรอบทั้งหมด จำนวน ๗ อัตรา
- อัตรากำลังที่มีอยู่จริง จำนวน ๑ อัตรา

โรงพยาบาลส่งเสริมสุขภาพตำบลบ้านพนาสวรรค์ ตำบลแม่เป็น อำเภอแม่เป็น จังหวัดนครสวรรค์ (ขนาดเล็ก)

ผู้อำนวยการโรงพยาบาลส่งเสริมสุขภาพตำบลบ้านพนาสวรรค์  
นักวิชาการสาธารณสุขชำนาญการ (๑)  
นางสาวลัดดา สุขแจ่ม

กลุ่มบริหารสาธารณสุข

- นักวิชาการสาธารณสุข (ปก./ชก.) (๑)  
-ว่าง -
- เจ้าพนักงานการเงินและบัญชี (ปง./ชง.) (๑)  
-ว่าง -

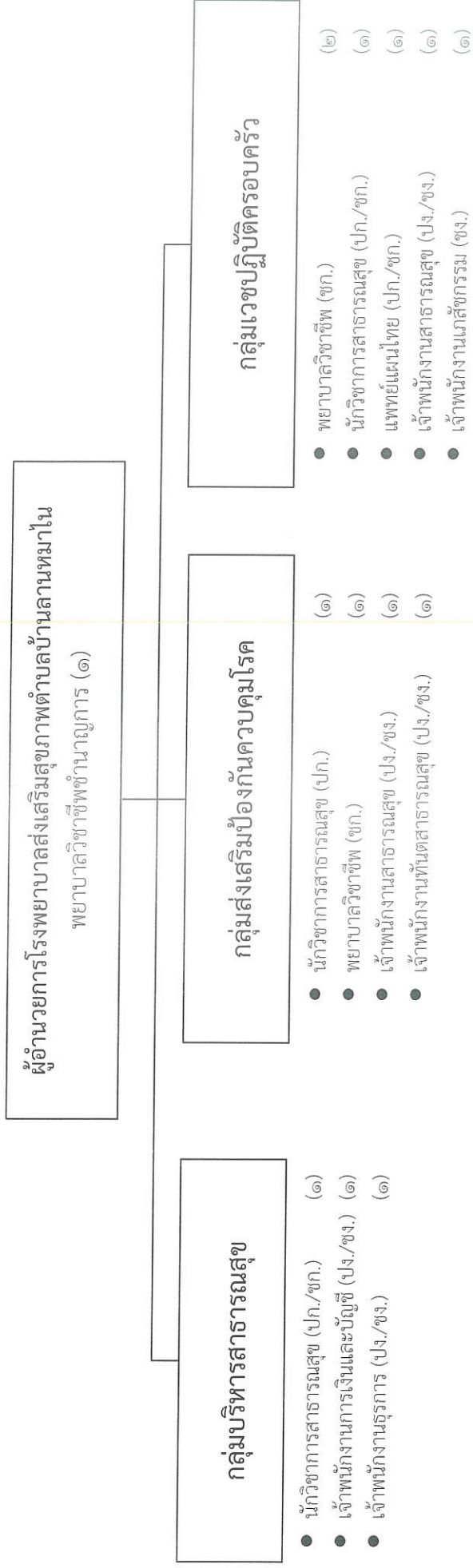
กลุ่มส่งเสริมป้องกันควบคุมโรค

- นักวิชาการสาธารณสุข (ปก./ชก.) (๑)  
-ว่าง -
- พยาบาลวิชาชีพ (ปก./ชก.) (๑)  
-ว่าง -

กลุ่มเวชปฏิบัติครอบครัว

- พยาบาลวิชาชีพ (ปก./ชก.) (๑)  
-ว่าง -
- เจ้าพนักงานสาธารณสุข (ปง./ชง.) (๑)  
-ว่าง -

โรงพยาบาลส่งเสริมสุขภาพตำบลบ้านลานหมาน ตำบลแม่เป็น อำเภอแม่เป็น จังหวัดนครสวรรค์ (ขนาดใหญ่)



ข้าราชการ อบจ.

ระดับตำแหน่ง	ปก./ชก.	ปง./ชง.	รวม
ประเภทตำแหน่ง	วิชาการ	ทั่วไป	
รวม	๘	๖	๑๔

- จำนวนอัตรากำลังตามกรอบทั้งหมด จำนวน ๑๔ อัตรา
- อัตรากำลังที่มีอยู่จริง จำนวน ๕ อัตรา

โรงพยาบาลส่งเสริมสุขภาพตำบลบ้านหนองไผ่ ตำบลแม่ปิง อำเภอแม่ปิง จังหวัดนครสวรรค์ (ขนาดใหญ่)

ผู้อำนวยการโรงพยาบาลส่งเสริมสุขภาพตำบลบ้านหนองไผ่  
 พยาบาลวิชาชีพชำนาญการ (๑)  
 -ว่าง -

กลุ่มบริหารสาธารณสุข

- นักวิชาการสาธารณสุข (ปก./ชก.) (๑)  
-ว่าง -
- เจ้าพนักงานการเงินและบัญชี (ปง./ชง.) (๑)  
-ว่าง -
- เจ้าพนักงานธุรการ (ปง./ชง.) (๑)  
-ว่าง -

กลุ่มส่งเสริมป้องกันควบคุมโรค

- นักวิชาการสาธารณสุข (ปก.) (๑)  
-นางสาวอรอนงค์ เกษมญาติ
- พยาบาลวิชาชีพ (ชก.) (๑)  
- นายปรัชญา ฤทธิเทพ
- เจ้าพนักงานสาธารณสุข (ปง./ชง.) (๑)  
-ว่าง -
- เจ้าพนักงานทันตสาธารณสุข (ปง./ชง.) (๑)  
-ว่าง -

กลุ่มเวชปฏิบัติครอบครัว

- พยาบาลวิชาชีพ (ชก.) (๒)  
- นางสาวรุ่งฤดี ทองดีเขียว  
- นางสาวสุทาทิพย์ มั่นเกษม
- นักวิชาการสาธารณสุข (ปก./ชก.) (๑)  
-ว่าง -
- แพทย์แผนไทย (ปก./ชก.) (๑)  
-ว่าง -
- เจ้าพนักงานสาธารณสุข (ปง./ชง.) (๑)  
-ว่าง -
- เจ้าพนักงานเภสัชกรรม (ชง.) (๑)  
- นางสาวจำเรียง เครือแสง



คำสั่งองค์การบริหารส่วนจังหวัดนครสวรรค์

ที่ ๓๔๓๘ /๒๕๖๖

เรื่อง การจัดข้าราชการ ลงสู่กรอบแผนอัตรากำลึง ๓ ปี  
ประจำปีงบประมาณ พ.ศ. ๒๕๖๗ - ๒๕๖๙ ขององค์การบริหารส่วนจังหวัดนครสวรรค์  
(ปรับปรุงแผนอัตรากำลึง ๓ ปี ครั้งที่ ๑)

เนื่องจาก องค์การบริหารส่วนจังหวัดนครสวรรค์ มีการปรับปรุงแผนอัตรากำลึง ๓ ปี ประจำปีงบประมาณ พ.ศ. ๒๕๖๗ - ๒๕๖๙ ขององค์การบริหารส่วนจังหวัดนครสวรรค์ ครั้งที่ ๑ ดังนั้น อาศัยอำนาจตามความในมาตรา ๑๕ แห่งพระราชบัญญัติระเบียบบริหารงานบุคคลส่วนท้องถิ่น พ.ศ.๒๕๔๒ มาตรา ๑๗ แห่งพระราชบัญญัติกำหนดแผนและขั้นตอนการกระจายอำนาจให้แก่องค์กรปกครองส่วนท้องถิ่น พ.ศ. ๒๕๔๒ หนังสือสำนักงาน ก.จ. ที่ มท ๐๘๐๙.๒/ว ๓๑ ลงวันที่ ๒๘ มีนาคม ๒๕๖๕ เรื่อง ชักซ้อมแนวทางปฏิบัติการปรับปรุงโครงสร้างส่วนราชการเพื่อรองรับการถ่ายโอนภารกิจสถานีนอนามัยเฉลิมพระเกียรติ ๖๐ พรรษา นวมินทราชินี และโรงพยาบาลส่งเสริมสุขภาพตำบลให้แก่ องค์การบริหารส่วนจังหวัด ประกอบกับมติ ก.จ.จ.นครสวรรค์ ในการประชุมครั้งที่ ๙/๒๕๖๖ เมื่อวันที่ ๒๗ กันยายน ๒๕๖๖ จึงจัดข้าราชการ ลงสู่กรอบแผนอัตรากำลึง ๓ ปี ประจำปีงบประมาณ พ.ศ. ๒๕๖๗ - ๒๕๖๙ ขององค์การบริหารส่วนจังหวัดนครสวรรค์ รายละเอียดตามบัญชีแนบท้ายคำสั่งนี้

ทั้งนี้ ตั้งแต่วันที่ ๒ ตุลาคม พ.ศ. ๒๕๖๖ เป็นต้นไป

สั่ง ณ วันที่ ๒ ตุลาคม พ.ศ. ๒๕๖๖

พลตำรวจเอก

(สมศักดิ์ จันทะพิงค์)

นายกองค์การบริหารส่วนจังหวัดนครสวรรค์







ที่	ชื่อ-สกุล	คุณวุฒิการศึกษา		กรอบอัตรากำลังเดิม				กรอบอัตรากำลังใหม่				เงินเดือน			หมายเหตุ			
		คุณวุฒิ	สาขา	เลขที่ตำแหน่ง	ตำแหน่ง	ชื่อตำแหน่งในสายงาน	ประเภทตำแหน่ง	ระดับ	เลขที่ตำแหน่ง	ตำแหน่ง	ชื่อตำแหน่งในสายงาน	ประเภทตำแหน่ง	ระดับ	เงินเดือน		เงินประจำตำแหน่ง	เงินเพิ่ม	
70	-	-	-	-	-	-	-	22-1-06-3602-307 (ก)	พยาบาลวิชาชีพ	พยาบาลวิชาชีพ	-	-	ป.ก./ช.ก.	วิชาการ	-	-	-	เงินทดแทน
71	-	-	-	-	-	-	-	22-1-06-3605-073 (ก)	แพทย์แผนไทย	แพทย์แผนไทย	-	-	ป.ก./ช.ก.	วิชาการ	-	-	-	เงินทดแทน
	โรงพยาบาลส่งเสริมสุขภาพตำบลบ้านสุขสมบูรณ์																	
	โรงพยาบาลส่งเสริมสุขภาพตำบลบ้านสุขสมบูรณ์																	
72	-	-	-	-	-	-	-	22-1-06-3601-408 (ก)	นักวิชาการสาธารณสุข	นักวิชาการสาธารณสุข	-	-	ช.ก.	วิชาการ	-	-	-	เงินทดแทน
	กลุ่มส่งเสริมสุขภาพชุมชน																	
73	นายมนตรี ไชยอยู่	ป.ตรี	สาธารณสุขศาสตร์บัณฑิต	-	-	-	-	22-1-06-3601-449 (ก)	นักวิชาการสาธารณสุข	นักวิชาการสาธารณสุข	-	-	ช.ก.	วิชาการ	-	-	-	เงินทดแทน
74	-	-	-	-	-	-	-	22-1-06-4101-107 (ก)	เจ้าหน้าที่งานธุรการ	เจ้าหน้าที่งานธุรการ	-	-	ป.ก./ช.ก.	ทั่วไป	-	-	-	เงินทดแทน
75	-	-	-	-	-	-	-	22-1-06-4201-129 (ก)	เจ้าหน้าที่งานการเงินและบัญชี	เจ้าหน้าที่งานการเงินและบัญชี	-	-	ป.ก./ช.ก.	ทั่วไป	-	-	-	เงินทดแทน
	กลุ่มส่งเสริมสุขภาพชุมชน																	
76	นางอัญญา ชูชูจันทร์	ป.ตรี	ส.บ.(สาธารณสุขชุมชน)	-	-	-	-	22-1-06-3601-450 (ก)	นักวิชาการสาธารณสุข	นักวิชาการสาธารณสุข	-	-	ป.ก.	วิชาการ	-	-	-	เงินทดแทน
77	-	-	-	-	-	-	-	22-1-06-3601-451 (ก)	นักวิชาการสาธารณสุข	นักวิชาการสาธารณสุข	-	-	ป.ก./ช.ก.	วิชาการ	-	-	-	เงินทดแทน
78	-	-	-	-	-	-	-	22-1-06-3602-308 (ก)	พยาบาลวิชาชีพ	พยาบาลวิชาชีพ	-	-	ป.ก./ช.ก.	วิชาการ	-	-	-	เงินทดแทน
	กลุ่มส่งเสริมสุขภาพชุมชน																	
	กลุ่มส่งเสริมสุขภาพชุมชน																	
79	-	-	-	-	-	-	-	22-1-06-3601-452 (ก)	นักวิชาการสาธารณสุข	นักวิชาการสาธารณสุข	-	-	ป.ก./ช.ก.	วิชาการ	-	-	-	เงินทดแทน
80	-	-	-	-	-	-	-	22-1-06-3601-453 (ก)	นักวิชาการสาธารณสุข	นักวิชาการสาธารณสุข	-	-	ป.ก./ช.ก.	วิชาการ	-	-	-	เงินทดแทน
81	-	-	-	-	-	-	-	22-1-06-3602-309 (ก)	พยาบาลวิชาชีพ	พยาบาลวิชาชีพ	-	-	ป.ก./ช.ก.	วิชาการ	-	-	-	เงินทดแทน
82	-	-	-	-	-	-	-	22-1-06-3602-310 (ก)	พยาบาลวิชาชีพ	พยาบาลวิชาชีพ	-	-	ป.ก./ช.ก.	วิชาการ	-	-	-	เงินทดแทน
83	-	-	-	-	-	-	-	22-1-06-3605-074 (ก)	แพทย์แผนไทย	แพทย์แผนไทย	-	-	ป.ก./ช.ก.	วิชาการ	-	-	-	เงินทดแทน
	พนักงานธุรการ																	
84	นางสาวจุฑามาศ ศรีวัฒนนท์	-	-	-	-	-	-	-	นักวิชาการสาธารณสุข	นักวิชาการสาธารณสุข	-	-	-	-	-	-	-	เงินทดแทน
	โรงพยาบาลส่งเสริมสุขภาพตำบลบ้านหนองหิน																	
85	นางสาวรุ่ง ดงกระโทก	ป.ตรี	สาธารณสุขศาสตร์บัณฑิต	-	-	-	-	22-1-06-3601-454 (ก)	นักวิชาการสาธารณสุข	นักวิชาการสาธารณสุข	-	-	ช.ก.	วิชาการ	-	-	-	เงินทดแทน
	กลุ่มส่งเสริมสุขภาพชุมชน																	
86	นางสาวศิวพร แฉะศิริ	ป.ตรี	สาธารณสุขศาสตร์บัณฑิต	-	-	-	-	22-1-06-3601-455 (ก)	นักวิชาการสาธารณสุข	นักวิชาการสาธารณสุข	-	-	ป.ก.	วิชาการ	-	-	-	เงินทดแทน
87	-	-	-	-	-	-	-	22-1-06-4101-108 (ก)	เจ้าหน้าที่งานธุรการ	เจ้าหน้าที่งานธุรการ	-	-	ป.ก./ช.ก.	ทั่วไป	-	-	-	เงินทดแทน
88	-	-	-	-	-	-	-	22-1-06-4201-130 (ก)	เจ้าหน้าที่งานการเงินและบัญชี	เจ้าหน้าที่งานการเงินและบัญชี	-	-	ป.ก./ช.ก.	ทั่วไป	-	-	-	เงินทดแทน
	กลุ่มส่งเสริมสุขภาพชุมชน																	
89	-	-	-	-	-	-	-	22-1-06-3601-456 (ก)	นักวิชาการสาธารณสุข	นักวิชาการสาธารณสุข	-	-	ป.ก./ช.ก.	วิชาการ	-	-	-	เงินทดแทน
90	-	-	-	-	-	-	-	22-1-06-3602-311 (ก)	พยาบาลวิชาชีพ	พยาบาลวิชาชีพ	-	-	ป.ก./ช.ก.	วิชาการ	-	-	-	เงินทดแทน
91	นายณัฐวุฒิ อุบลศิริ	ป.ตรี	สาธารณสุขศาสตร์บัณฑิต	-	-	-	-	22-1-06-4601-069 (ก)	เจ้าหน้าที่งานสาธารณสุข	เจ้าหน้าที่งานสาธารณสุข	-	-	ช.ก.	ทั่วไป	-	-	-	เงินทดแทน
	กลุ่มส่งเสริมสุขภาพชุมชน																	
92	-	-	-	-	-	-	-	22-1-06-3601-457 (ก)	นักวิชาการสาธารณสุข	นักวิชาการสาธารณสุข	-	-	ป.ก./ช.ก.	วิชาการ	-	-	-	เงินทดแทน
93	-	-	-	-	-	-	-	22-1-06-3601-458 (ก)	นักวิชาการสาธารณสุข	นักวิชาการสาธารณสุข	-	-	ป.ก./ช.ก.	วิชาการ	-	-	-	เงินทดแทน
94	-	-	-	-	-	-	-	22-1-06-3602-312 (ก)	พยาบาลวิชาชีพ	พยาบาลวิชาชีพ	-	-	ป.ก./ช.ก.	วิชาการ	-	-	-	เงินทดแทน
95	-	-	-	-	-	-	-	22-1-06-3602-313 (ก)	พยาบาลวิชาชีพ	พยาบาลวิชาชีพ	-	-	ป.ก./ช.ก.	วิชาการ	-	-	-	เงินทดแทน
96	-	-	-	-	-	-	-	22-1-06-3605-075 (ก)	แพทย์แผนไทย	แพทย์แผนไทย	-	-	ป.ก./ช.ก.	วิชาการ	-	-	-	เงินทดแทน

ที่	ชื่อ-สกุล	คุณวุฒิการศึกษา		กรอบอัตราทำงเดิม				กรอบอัตราทำงใหม่				เงินเดือน			หมายเหตุ	
		คุณวุฒิ	สาขา	ตำแหน่ง	ชื่อตำแหน่งในสายงาน	ประเภทตำแหน่ง	ระดับ	เลขที่ตำแหน่ง	ตำแหน่ง	ชื่อตำแหน่งในสายงาน	ประเภทตำแหน่ง	ระดับ	เงินเดือน	เงินประจำตำแหน่ง		เงิน
	โรงเรียนส่งเสริมวิทย์อนุบาลรัตนบุรี															
	โรงเรียนส่งเสริมวิทย์อนุบาลรัตนบุรี															
97	นางสาวลัดดา สุขแจ่ม	ป.ตรี	วทบ(สาธารณสุขศาสตร์)	-	-	-	22-1-06-3601-459 (ก)	นักวิชาการสาธารณสุข (ผู้ช่วยนักวิชาการสาธารณสุขสายสามัญ)	-	-	-	ชก.	-	-	-	เงินอุดหนุน
98	กลุ่มบริหารสาธารณสุข	-	-	-	-	-	22-1-06-3601-460 (ก)	นักวิชาการสาธารณสุข	-	-	-	ชก.	-	-	-	เงินอุดหนุน
99	-ว่าง-	-	-	-	-	-	22-1-06-4201-131 (ก)	เจ้าพนักงานการเงินและบัญชี	-	-	-	ชก.	-	-	-	เงินอุดหนุน
100	กลุ่มส่งเสริมป้องกันควบคุมโรค	-	-	-	-	-	22-1-06-3601-461 (ก)	นักวิชาการสาธารณสุข	-	-	-	ชก.	-	-	-	เงินอุดหนุน
101	-ว่าง-	-	-	-	-	-	22-1-06-3602-314 (ก)	พยาบาลวิชาชีพ	-	-	-	ชก.	-	-	-	เงินอุดหนุน
102	กลุ่มเวชปฏิบัติครอบครัว	-	-	-	-	-	22-1-06-3602-315 (ก)	พยาบาลวิชาชีพ	-	-	-	ชก.	-	-	-	เงินอุดหนุน
103	-ว่าง-	-	-	-	-	-	22-1-06-4601-070 (ก)	เจ้าพนักงานสาธารณสุข	-	-	-	ชก.	-	-	-	เงินอุดหนุน
104	-ว่าง-	-	-	-	-	-	22-1-06-3602-316 (ก)	พยาบาลวิชาชีพ (ผู้ช่วยนักวิชาการสาธารณสุขสายสามัญ)	-	-	-	ชก.	-	-	-	เงินอุดหนุน
105	กลุ่มบริหารสาธารณสุข	-	-	-	-	-	22-1-06-3601-462 (ก)	นักวิชาการสาธารณสุข	-	-	-	ชก.	-	-	-	เงินอุดหนุน
106	-ว่าง-	-	-	-	-	-	22-1-06-4101-109 (ก)	เจ้าพนักงานธุรการ	-	-	-	ชก.	-	-	-	เงินอุดหนุน
107	-ว่าง-	-	-	-	-	-	22-1-06-4201-132 (ก)	เจ้าพนักงานการเงินและบัญชี	-	-	-	ชก.	-	-	-	เงินอุดหนุน
108	นางสาวอรอนงค์ เกษมญาติ	ป.ตรี	ส.บ.(สาธารณสุขชุมชน)	-	-	-	22-1-06-3601-463 (ก)	นักวิชาการสาธารณสุข	-	-	-	ชก.	-	-	-	เงินอุดหนุน
109	นายปรีชญา บุรีโพท	ป.ตรี	พจน.(ด้านการศึกษา)	-	-	-	22-1-06-4101-109 (ก)	เจ้าพนักงานธุรการ	-	-	-	ชก.	-	-	-	เงินอุดหนุน
110	-ว่าง-	-	-	-	-	-	22-1-06-4601-071 (ก)	เจ้าพนักงานสาธารณสุข	-	-	-	ชก.	-	-	-	เงินอุดหนุน
111	-ว่าง-	-	-	-	-	-	22-1-06-4609-046 (ก)	เจ้าพนักงานทันตสาธารณสุข	-	-	-	ชก.	-	-	-	เงินอุดหนุน
112	-ว่าง-	-	-	-	-	-	22-1-06-3601-464 (ก)	นักวิชาการสาธารณสุข	-	-	-	ชก.	-	-	-	เงินอุดหนุน
113	นางสาวรุ่งฤดี ทองดีเขียว	ป.ตรี	พจน.(ด้านการศึกษา)	-	-	-	22-1-06-3602-318 (ก)	พยาบาลวิชาชีพ	-	-	-	ชก.	-	-	-	เงินอุดหนุน
114	นางสาวสุกาทิพย์ มั่นเกษม	ป.ตรี	พจน.(ด้านการศึกษา)	-	-	-	22-1-06-3602-319 (ก)	พยาบาลวิชาชีพ	-	-	-	ชก.	-	-	-	เงินอุดหนุน
115	-ว่าง-	-	-	-	-	-	22-1-06-3605-076 (ก)	แพทย์แผนไทย	-	-	-	ชก.	-	-	-	เงินอุดหนุน
116	-ว่าง-	-	-	-	-	-	22-1-06-4601-072 (ก)	เจ้าพนักงานสาธารณสุข	-	-	-	ชก.	-	-	-	เงินอุดหนุน
117	นางสาวจันทรีรัง ศรีเรืองแสง		ทศ.(ศึกษาศาสตร์)	-	-	-	22-1-06-4608-029 (ก)	เจ้าพนักงานศึกษารวม	-	-	-	ชก.	-	-	-	เงินอุดหนุน