



ประกาศองค์การบริหารส่วนจังหวัดนครสวรรค์

เรื่อง แผนอัตรากำลัง ๓ ปี (ประจำปีงบประมาณ ๒๕๕๘-๒๕๖๐) ฉบับแก้ไขปรับปรุง
ชื่อตำแหน่งพนักงานจ้างตามภารกิจ ขององค์การบริหารส่วนจังหวัดนครสวรรค์
(ฉบับที่ ๓) พ.ศ. ๒๕๕๙

.....

ตามที่ องค์การบริหารส่วนจังหวัดนครสวรรค์ ได้มีประกาศองค์การบริหารส่วนจังหวัดนครสวรรค์ เรื่อง แผนอัตรากำลัง ๓ ปี (ประจำปีงบประมาณ ๒๕๕๘-๒๕๖๐) ฉบับแก้ไขเพิ่มเติม (ฉบับที่ ๑) พ.ศ. ๒๕๕๙ ลงวันที่ ๑๗ กุมภาพันธ์ ๒๕๕๙ ประกอบกับประกาศองค์การบริหารส่วนจังหวัดนครสวรรค์ เรื่อง การปรับปรุงโครงสร้างส่วนราชการ ประเภท และระดับตำแหน่งเข้าสู่ระบบจำแนกตำแหน่งใหม่ (ระบบแท่ง) ในรายการแผนอัตรากำลัง ๓ ปี (ประจำปีงบประมาณ ๒๕๕๘-๒๕๖๐) ขององค์การบริหารส่วนจังหวัดนครสวรรค์ ลงวันที่ ๒๖ กุมภาพันธ์ ๒๕๕๙ และประกาศองค์การบริหารส่วนจังหวัดนครสวรรค์ เรื่อง แผนอัตรากำลัง ๓ ปี (ประจำปีงบประมาณ ๒๕๕๘-๒๕๖๐) ฉบับแก้ไขเพิ่มเติม (ฉบับที่ ๒) พ.ศ. ๒๕๕๙ ลงวันที่ ๓๐ สิงหาคม ๒๕๕๙ นั้น

อาศัยอำนาจตามความในข้อ ๑๑ แห่งประกาศคณะรักษาความสงบแห่งชาติ ฉบับที่ ๘๕/๒๕๕๗ ลงวันที่ ๑๐ กรกฎาคม ๒๕๕๗ เรื่อง การได้มาซึ่งสมาชิกสภาท้องถิ่นหรือผู้บริหารท้องถิ่นเป็นการชั่วคราว ประกอบกับมาตรา ๑๕ แห่งพระราชบัญญัติระเบียบบริหารงานบุคคลส่วนท้องถิ่น พ.ศ. ๒๕๔๒ และมติ ก.จ.จ. นครสวรรค์ ในการประชุมครั้งที่ ๙/๒๕๕๙ เมื่อวันที่ ๒๗ กันยายน ๒๕๕๙ จึงให้ปรับปรุงชื่อตำแหน่งพนักงานจ้างตามภารกิจให้สอดคล้องกับชื่อตำแหน่งข้าราชการองค์การบริหารส่วนจังหวัด ในแผนอัตรากำลัง ๓ ปี ประจำปีงบประมาณ ๒๕๖๐ ดังนี้

ข้อ ๑ ประกาศฉบับนี้เรียกว่า ประกาศองค์การบริหารส่วนจังหวัดนครสวรรค์ เรื่อง แผนอัตรากำลัง ๓ ปี ประจำปีงบประมาณ ๒๕๕๘-๒๕๖๐ ฉบับแก้ไขปรับปรุงชื่อตำแหน่งพนักงานจ้างตามภารกิจ (ฉบับที่ ๓) พ.ศ. ๒๕๕๙

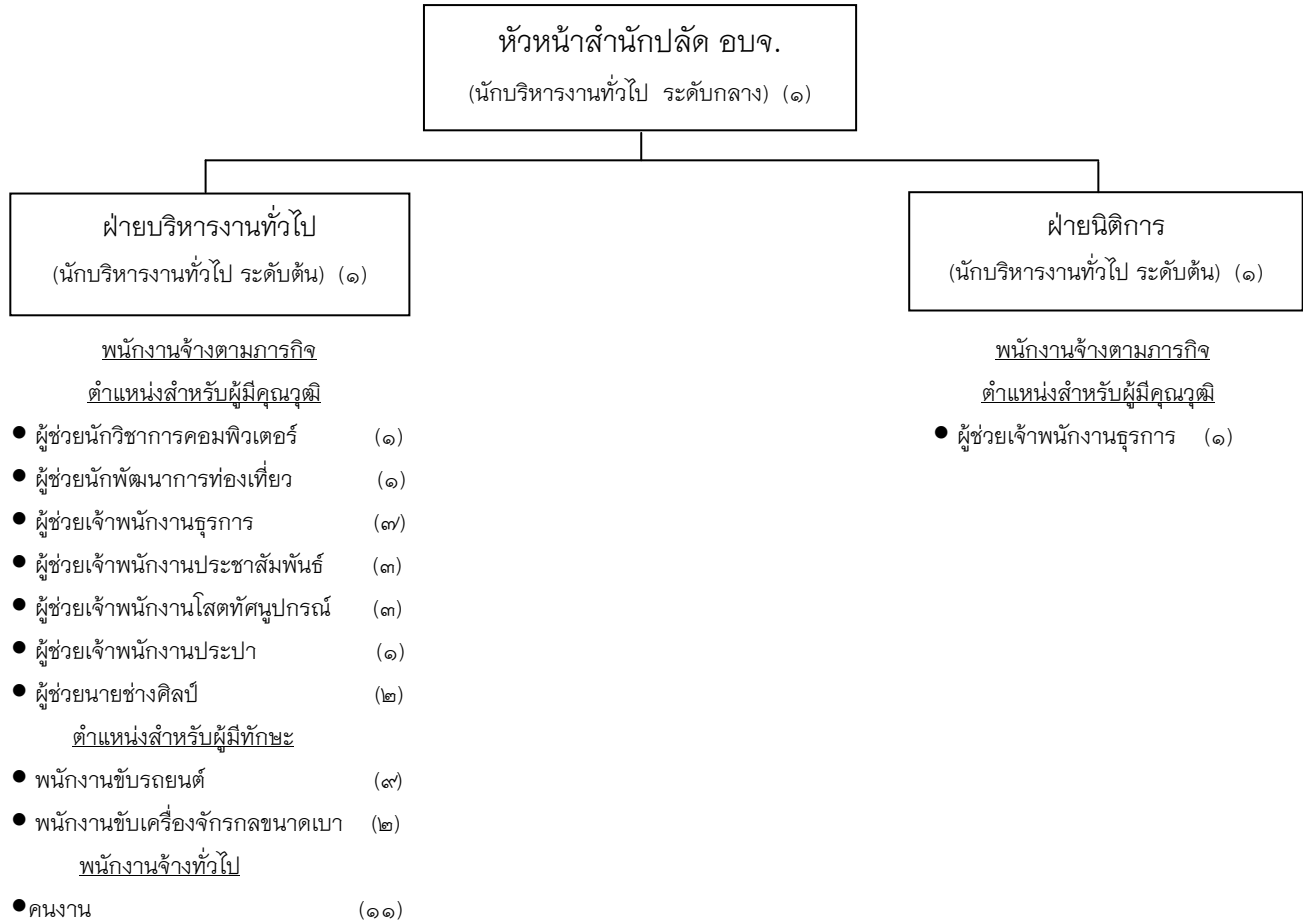
ข้อ ๒ ประกาศฉบับนี้ มีผลใช้บังคับตั้งแต่วันที่ ๑ ตุลาคม ๒๕๕๙

ข้อ ๓ ให้ยกเลิกชื่อตำแหน่งพนักงานจ้างตามภารกิจที่มีชื่อตำแหน่งสอดคล้องกับข้าราชการองค์การบริหารส่วนจังหวัดในแผนอัตรากำลัง ๓ ปี ประจำปีงบประมาณ ๒๕๕๘-๒๕๖๐ และที่แก้ไขเพิ่มเติม (ถ้ามี) โดยให้เป็นไปตามการปรับปรุงชื่อตำแหน่งพนักงานจ้างตามภารกิจฉบับนี้แทน
ประกาศ ณ วันที่ ๒๙ กันยายน พ.ศ. ๒๕๕๙

(นายไกรสิน ศิลปาจารย์)

โครงสร้างสำนักปลัดองค์การบริหารส่วนจังหวัด (ใหม่)

พนักงานจ้าง



ประเภท	พนักงานจ้างตามภารกิจ		พนักงานจ้างเชี่ยวชาญพิเศษ	พนักงานจ้างทั่วไป	รวม
	สำหรับผู้มีคุณวุฒิ	สำหรับผู้มีทักษะ			
จำนวน	๑๓	๑๑	-	๑๑	๔๑

หมายเหตุ : จำนวนอัตรากำลังตามกรอบทั้งหมด

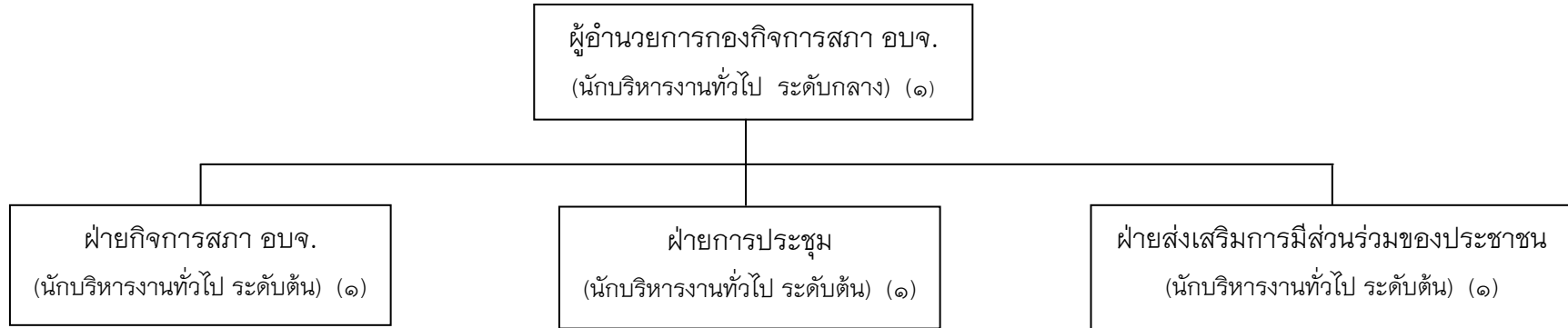
จำนวน ๔๑ อัตรา

อัตรากำลังที่มีอยู่จริง

จำนวน ๔๑ อัตรา

โครงสร้างกองกิจการสภาองค์การบริหารส่วนจังหวัด (ใหม่)

พนักงานจ้าง



- พนักงานจ้างตามภารกิจ
ตำแหน่งสำหรับผู้มีคุณวุฒิ
- ผู้ช่วยเจ้าพนักงานธุรการ (๑)
 - ผู้ช่วยเจ้าหน้าที่ประชาสัมพันธ์ (๑)

- พนักงานจ้างตามภารกิจ
ตำแหน่งสำหรับผู้มีคุณวุฒิ
- ผู้ช่วยเจ้าพนักงานธุรการ (๑)
- พนักงานจ้างทั่วไป
- คนงาน (๑)

- พนักงานจ้างทั่วไป
- คนงาน (๑)

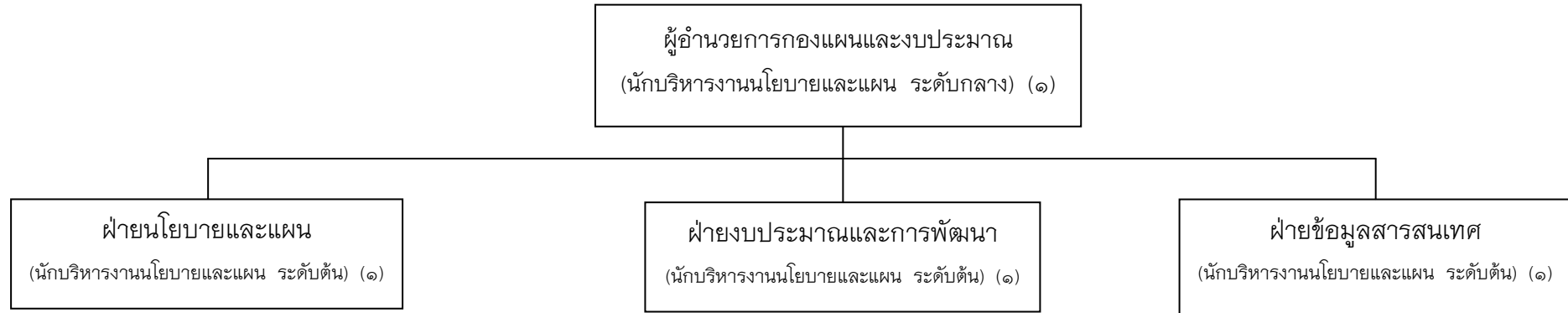
ประเภท	พนักงานจ้างตามภารกิจ		พนักงานจ้างเชี่ยวชาญพิเศษ	พนักงานจ้างทั่วไป	รวม
	สำหรับผู้มีคุณวุฒิ	สำหรับผู้มีทักษะ			
จำนวน	๓	-	-	๒	๕

หมายเหตุ : จำนวนอัตรากำลังตามกรอบทั้งหมด
อัตรากำลังที่มีอยู่จริง

จำนวน ๕ อัตรา
จำนวน ๕ อัตรา

โครงสร้างกองแผนและงบประมาณ (ใหม่)

พนักงานจ้าง



พนักงานจ้างตามภารกิจ

ตำแหน่งสำหรับผู้มีคุณวุฒิ

- ผู้ช่วยนักวิเคราะห์นโยบายและแผน (๑)
- ผู้ช่วยเจ้าพนักงานธุรการ (๒)

พนักงานจ้างตามภารกิจ

ตำแหน่งสำหรับผู้มีคุณวุฒิ

- ผู้ช่วยเจ้าพนักงานธุรการ (๑)

พนักงานจ้างตามภารกิจ

ตำแหน่งสำหรับผู้มีคุณวุฒิ

- ผู้ช่วยนักวิชาการคอมพิวเตอร์ (๑)

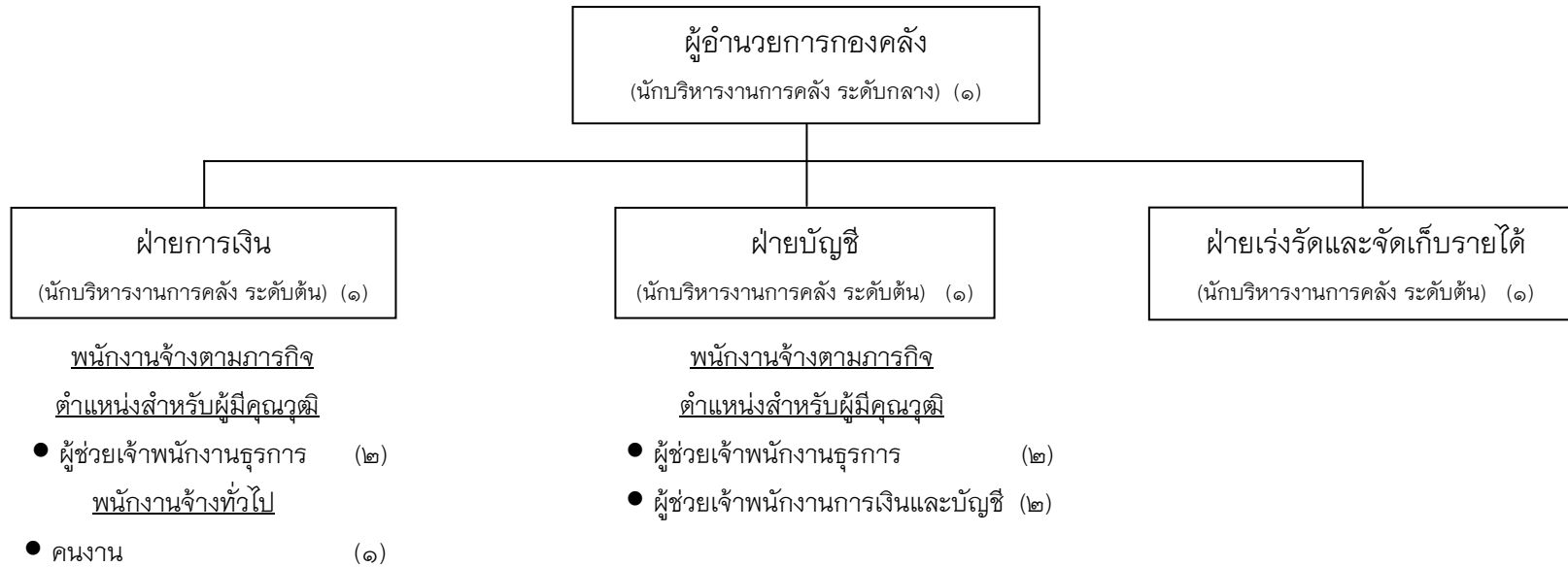
ประเภท	พนักงานจ้างตามภารกิจ		พนักงานจ้างเชี่ยวชาญพิเศษ	พนักงานจ้างทั่วไป	รวม
	สำหรับผู้มีคุณวุฒิ	สำหรับผู้มีทักษะ			
จำนวน	๕	-	-	-	๕

หมายเหตุ : จำนวนกรอบอัตรากำลังตามกรอบทั้งหมด
อัตรากำลังที่มีอยู่จริง

จำนวน ๕ อัตรา
จำนวน ๕ อัตรา

โครงสร้างกองคลัง (ใหม่)

พนักงานจ้าง



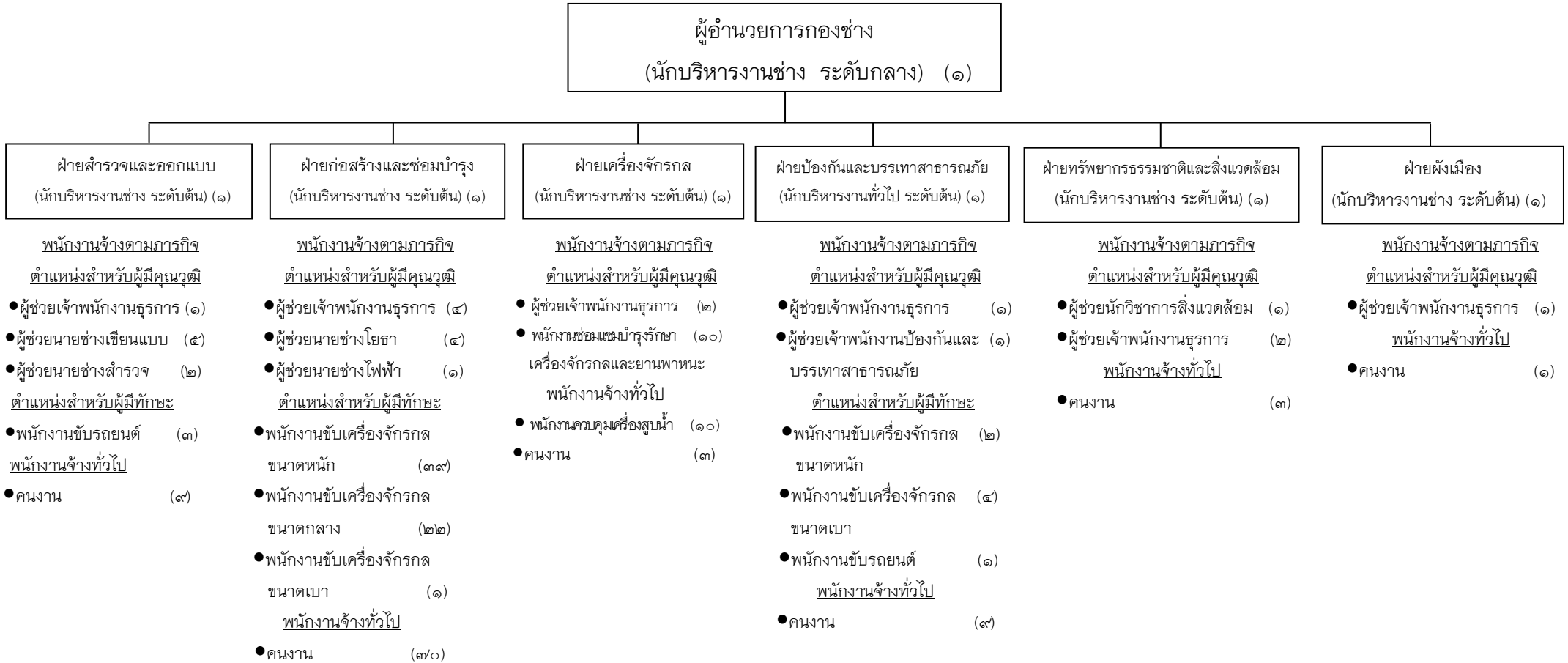
ประเภท	พนักงานจ้างตามภารกิจ		พนักงานจ้างเชี่ยวชาญพิเศษ	พนักงานจ้างทั่วไป	รวม
	สำหรับผู้มีคุณวุฒิ	สำหรับผู้มีทักษะ			
จำนวน	๖	-	-	๑	๗/

หมายเหตุ : จำนวนกรอบอัตรากำลังตามกรอบทั้งหมด
อัตรากำลังที่มีอยู่จริง

จำนวน ๗ อัตรา
จำนวน ๖ อัตรา

โครงสร้างกองช่าง (ใหม่)

พนักงานจ้าง



ประเภท	พนักงานจ้างตามภารกิจ		พนักงานจ้างเชี่ยวชาญพิเศษ	พนักงานจ้างทั่วไป	รวม
	สำหรับผู้มีคุณวุฒิ	สำหรับผู้มีทักษะ			
จำนวน	๓๕	๓/๒	-	๑๐๕	๒๑๒

หมายเหตุ : จำนวนอัตรากำลังตามกรอบทั้งหมด

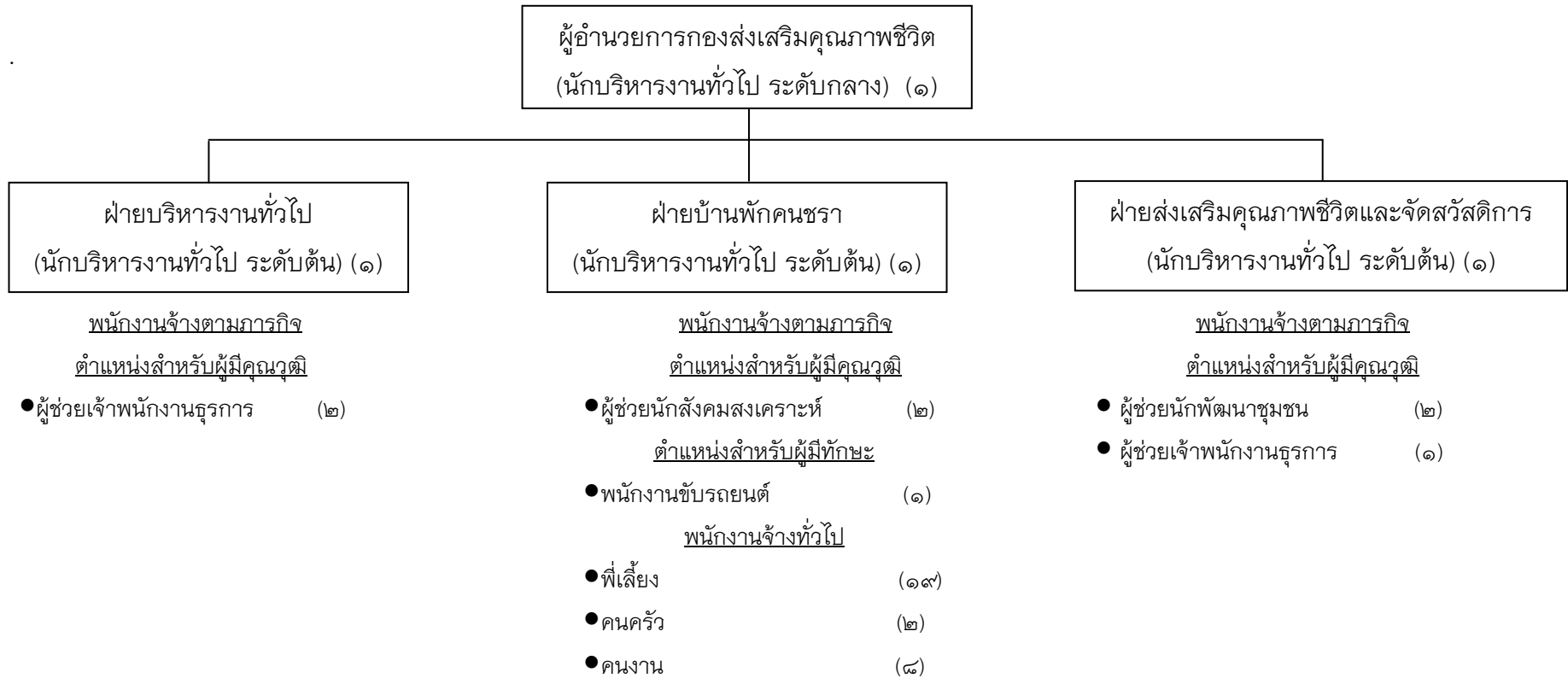
จำนวน ๒๑๒ อัตรา

อัตรากำลังที่มีอยู่จริง

จำนวน ๑๙๖ อัตรา

โครงสร้างกองส่งเสริมคุณภาพชีวิต (ใหม่)

พนักงานจ้าง

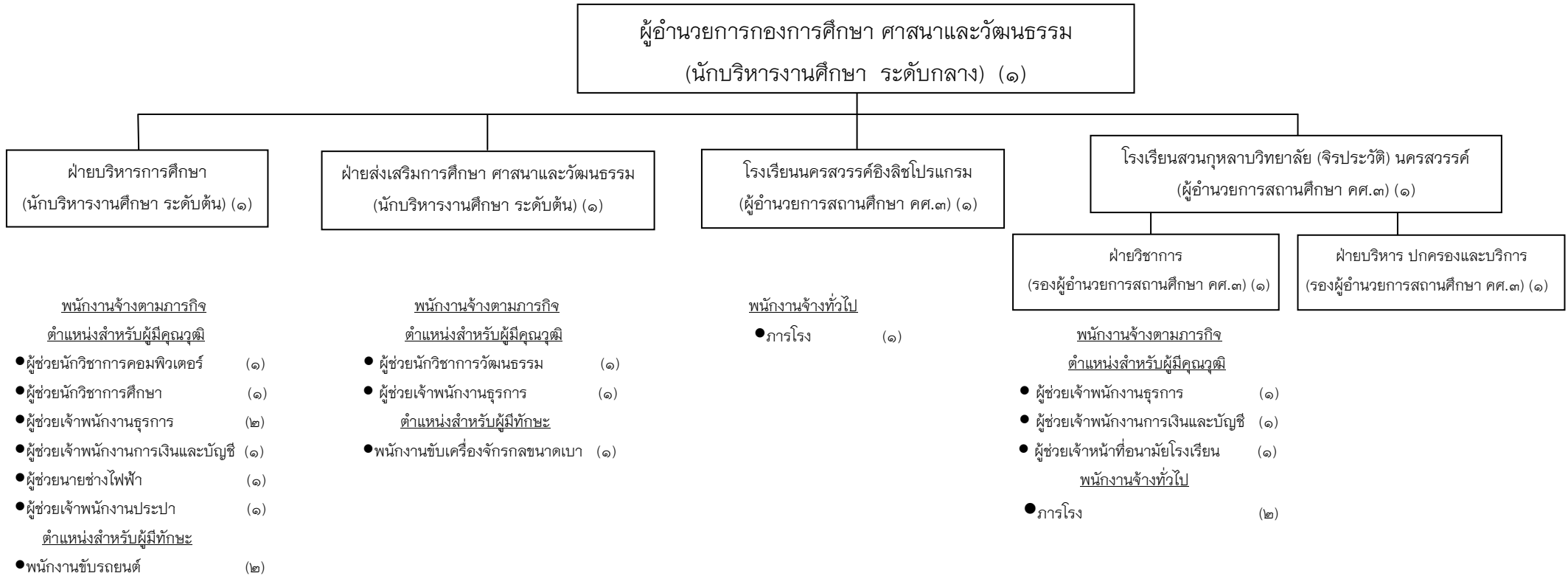


ประเภท	พนักงานจ้างตามภารกิจ		พนักงานจ้างเชี่ยวชาญพิเศษ	พนักงานจ้างทั่วไป	รวม
	สำหรับผู้มีคุณวุฒิ	สำหรับผู้มีทักษะ			
จำนวน	๓/	๑	-	๒๙	๓๓/

หมายเหตุ : จำนวนกรอบอัตรากำลังตามกรอบทั้งหมด จำนวน ๓๓/ อัตรา
อัตรากำลังที่มีอยู่จริง จำนวน ๓๖ อัตรา

โครงสร้างกองการศึกษา ศาสนาและวัฒนธรรม (ใหม่)

พนักงานจ้าง



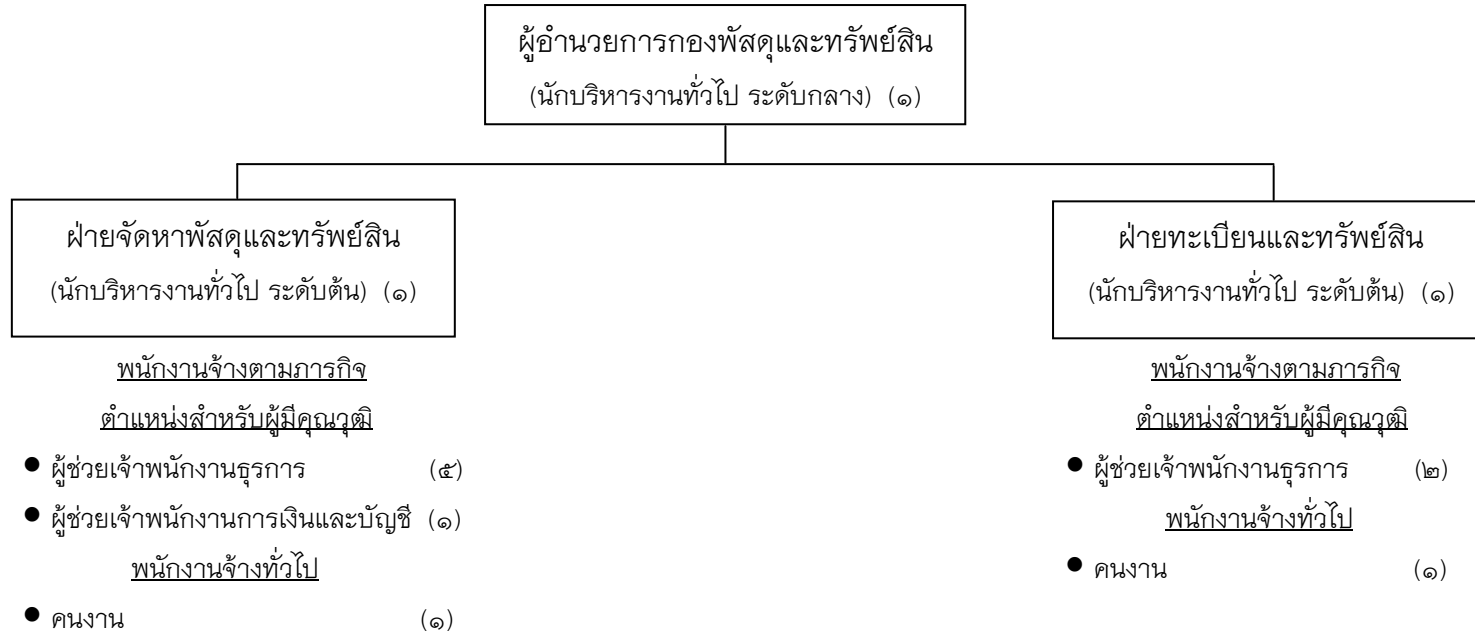
ประเภท	พนักงานจ้างตามภารกิจ		พนักงานจ้างเชี่ยวชาญพิเศษ	พนักงานจ้างทั่วไป	รวม
	สำหรับผู้มีคุณวุฒิ	สำหรับผู้มีทักษะ			
จำนวน	๑๒	๒	-	๓	๑๗

หมายเหตุ : จำนวนกรอปปอัตรากำลังตามกรอบทั้งหมด
อัตรากำลังที่มีอยู่จริง

จำนวน ๑๗ อัตรာ
จำนวน ๑๗ อัตรา

โครงสร้างกองพัสดุและทรัพย์สิน (ใหม่)

พนักงานจ้าง



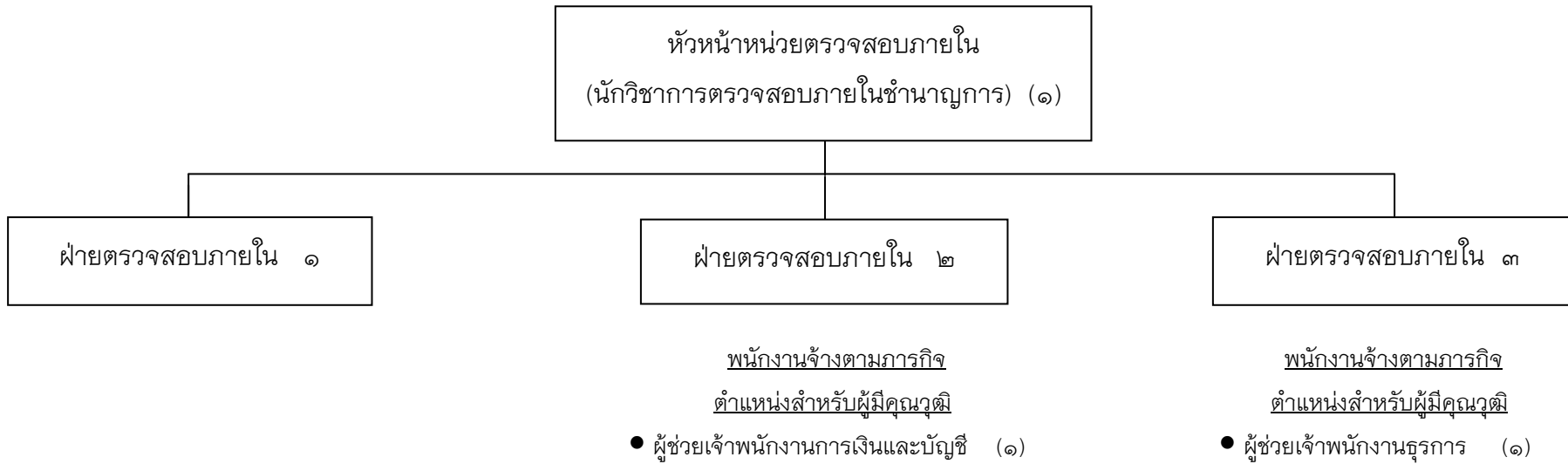
ประเภท	พนักงานจ้างตามภารกิจ		พนักงานจ้างเชี่ยวชาญพิเศษ	พนักงานจ้างทั่วไป	รวม
	สำหรับผู้มีคุณวุฒิ	สำหรับผู้มีทักษะ			
จำนวน	๘	-	-	๒	๑๐

หมายเหตุ : จำนวนกรอบอัตรากำลังตามกรอบทั้งหมด
อัตรากำลังที่มีอยู่จริง

จำนวน ๑๐ อัตรา
จำนวน ๑๐ อัตรา

โครงสร้างหน่วยตรวจสอบภายใน (ใหม่)

พนักงานจ้าง



ประเภท	พนักงานจ้างตามภารกิจ		พนักงานจ้างเชี่ยวชาญพิเศษ	พนักงานจ้างทั่วไป	รวม
	สำหรับผู้มีคุณวุฒิ	สำหรับผู้มีทักษะ			
จำนวน	๒	-	-	-	๒

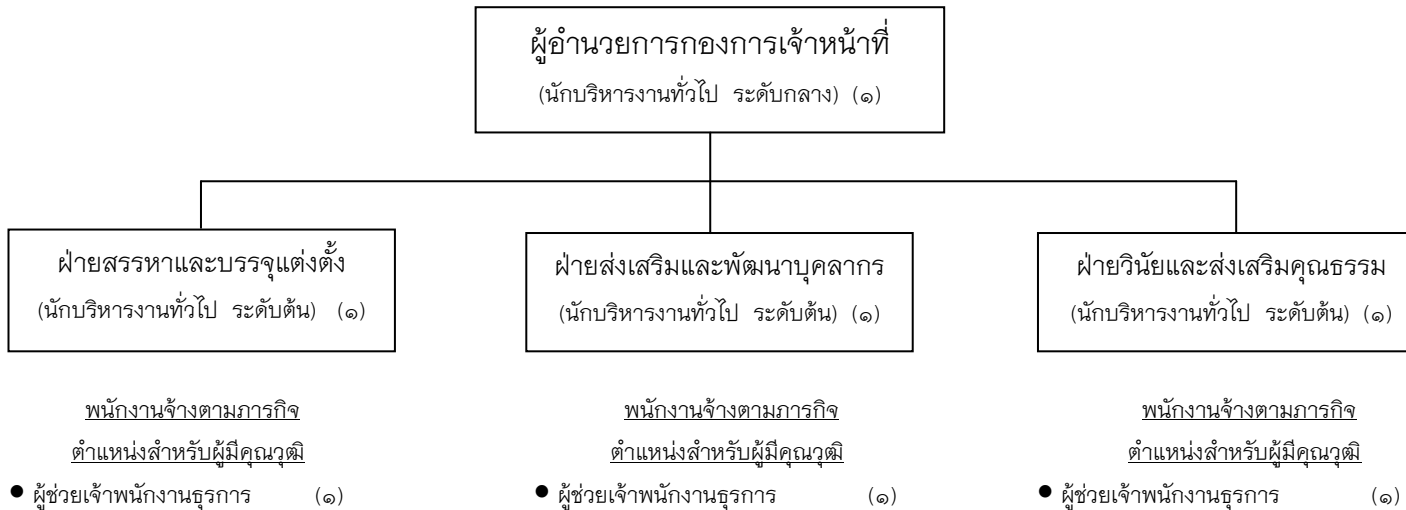
หมายเหตุ : จำนวนกรอบอัตรากำลังตามกรอบทั้งหมด
อัตรากำลังที่มีอยู่จริง

จำนวน ๒ อัตรา

จำนวน ๒ อัตรา

โครงสร้างกองการเจ้าหน้าที่ (ใหม่)

พนักงานจ้าง



ประเภท	พนักงานจ้างตามภารกิจ		พนักงานจ้างเชี่ยวชาญพิเศษ	พนักงานจ้างทั่วไป	รวม
	สำหรับผู้มีคุณวุฒิ	สำหรับผู้มีทักษะ			
จำนวน	๓	-	-	-	๓

หมายเหตุ : จำนวนอัตรากำลังตามกรอบทั้งหมด

อัตรากำลังที่มีอยู่จริง

จำนวน ๓ อัตรา

จำนวน ๓ อัตรา