



ประกาศองค์การบริหารส่วนจังหวัดนครสวรรค์
เรื่อง ปรับปรุงแผนอัตรากำลัง ๓ ปี ประจำปีงบประมาณ พ.ศ. ๒๕๖๗ - ๒๕๖๙
ขององค์การบริหารส่วนจังหวัดนครสวรรค์ ครั้งที่ ๕

อาศัยอำนาจตามความในมาตรา ๑๕ แห่งพระราชบัญญัติระเบียบบริหารงานบุคคลส่วนท้องถิ่น พ.ศ. ๒๕๔๒ ข้อ ๒๐, ข้อ ๒๒, ข้อ ๒๕, ข้อ ๒๙, ข้อ ๓๐ และข้อ ๓๖ ของประกาศคณะกรรมการข้าราชการองค์การบริหารส่วนจังหวัด จังหวัดนครสวรรค์ เรื่อง หลักเกณฑ์และเงื่อนไขเกี่ยวกับการบริหารงานบุคคลขององค์การบริหารส่วนจังหวัด ฉบับลงวันที่ ๑ พฤศจิกายน พ.ศ. ๒๕๕๕ และที่แก้ไขเพิ่มเติม ข้อ ๑๔ แห่งประกาศคณะกรรมการข้าราชการองค์การบริหารส่วนจังหวัด จังหวัดนครสวรรค์ เรื่อง มาตรฐานทั่วไปเกี่ยวกับโครงสร้างส่วนราชการ และระดับตำแหน่งขององค์การบริหารส่วนจังหวัด (ฉบับที่ ๒) พ.ศ. ๒๕๖๓ ฉบับลงวันที่ ๓๑ มกราคม ๒๕๖๓ และคู่มือการจัดทำและการปรับปรุงแผนอัตรากำลัง ๓ ปี ประจำปีงบประมาณ พ.ศ. ๒๕๖๗ - ๒๕๖๙ ขององค์การปกครองส่วนท้องถิ่น ประกอบกับมติ ก.จ.จ.นครสวรรค์ ในการประชุมครั้งที่ ๒/๒๕๖๘ เมื่อวันที่ ๒๕ กุมภาพันธ์ ๒๕๖๘ จึงปรับปรุงแผนอัตรากำลัง ๓ ปี ประจำปีงบประมาณ พ.ศ. ๒๕๖๗ - ๒๕๖๙ ขององค์การบริหารส่วนจังหวัดนครสวรรค์ ดังนี้

๑. ยุบเลิกตำแหน่ง และกำหนดตำแหน่งเพิ่มเติม ดังนี้

๑.๑ ยุบเลิกตำแหน่งข้าราชการองค์การบริหารส่วนจังหวัด และพนักงานจ้างตามภารกิจ จำนวน ๕ ตำแหน่ง รวม ๕ อัตรา ดังนี้

๑) ตำแหน่ง รองปลัดองค์การบริหารส่วนจังหวัด (นักบริหารงานท้องถิ่น ระดับกลาง) เลขที่ตำแหน่ง ๒๒-๑-๐๐-๑๑๐๑-๐๐๔ สังกัด องค์การบริหารส่วนจังหวัดนครสวรรค์ จำนวน ๑ อัตรา

๒) ตำแหน่ง นักวิชาการสาธารณสุข (ปฏิบัติการ/ชำนาญการ) ข้าราชการองค์การบริหารส่วนจังหวัด เลขที่ตำแหน่ง ๒๒-๑-๐๖-๓๖๐๑-๐๐๖ สังกัด ฝ่ายบริการสาธารณสุข กองสาธารณสุข จำนวน ๑ อัตรา

๓) ตำแหน่ง นักพัฒนาการกีฬา (ปฏิบัติการ/ชำนาญการ) ข้าราชการองค์การบริหารส่วนจังหวัด เลขที่ตำแหน่ง ๒๒-๑-๒๘-๓๘๐๗-๐๐๑ สังกัด ฝ่ายการกีฬา กองการท่องเที่ยวและกีฬา จำนวน ๑ อัตรา

๔) ตำแหน่ง ผู้ช่วยนักกายภาพบำบัด พนักงานจ้างตามภารกิจ สังกัด ฝ่ายสถานสงเคราะห์ กองสวัสดิการสังคม จำนวน ๑ อัตรา

๕) ตำแหน่ง คนงาน พนักงานจ้างทั่วไป สังกัด ฝ่ายทะเบียนพัสดุและทรัพย์สิน กองพัสดุ และทรัพย์สิน จำนวน ๑ อัตรา

๑.๒ กำหนดตำแหน่งพนักงานจ้างตามภารกิจเพิ่มเติม จำนวน ๔ ตำแหน่ง รวม ๔ อัตรา ดังนี้

๑) ตำแหน่ง ผู้ช่วยนักวิชาการสาธารณสุข สังกัด ฝ่ายบริการสาธารณสุข กองสาธารณสุข จำนวน ๑ อัตรา

๒) ตำแหน่ง ผู้ช่วยนักโภชนาการ สังกัด ฝ่ายสถานสงเคราะห์ กองสวัสดิการสังคม จำนวน ๑ อัตรา

๓) ตำแหน่ง ผู้ช่วยนักจัดการงานทั่วไป สังกัด ฝ่ายการศึกษา กองการท่องเที่ยวและกีฬา
จำนวน ๑ อัตรา

๔) ตำแหน่ง ผู้ช่วยเจ้าพนักงานธุรการ สังกัด ฝ่ายทะเบียนพัสดุและทรัพย์สิน
กองพัสดุและทรัพย์สิน จำนวน ๑ อัตรา

๒. ปรับเปลี่ยนตำแหน่ง โดยเปลี่ยนตำแหน่งสายงาน จำนวน ๑ ตำแหน่ง ๑ อัตรา ได้แก่
ตำแหน่ง นักวิชาการสาธารณสุข (ปฏิบัติการ/ชำนาญการ) เลขที่ตำแหน่ง ๒๒-๑-๐๖-๓๖๐๑-๑๔๙ (ถ) สังกัด
กลุ่มเวชปฏิบัติครอบครัว โรงพยาบาลส่งเสริมสุขภาพตำบลบ้านช่องแค อำเภอดาคลี กองสาธารณสุข
โดยเปลี่ยนตำแหน่งสายงานเป็น เจ้าพนักงานเภสัชกรรม (ปฏิบัติงาน/ชำนาญาน) เลขที่ตำแหน่ง ๒๒-๑-๐๖-
๔๖๐๘-๐๓๑ (ถ) สังกัด กลุ่มเวชปฏิบัติครอบครัว โรงพยาบาลส่งเสริมสุขภาพตำบลบ้านช่องแค อำเภอดาคลี
กองสาธารณสุข

ทั้งนี้ ตั้งแต่ วันที่ ๕ มีนาคม พ.ศ. ๒๕๖๘ เป็นต้นไป

ประกาศ ณ วันที่ ๕ มีนาคม พ.ศ. ๒๕๖๘

พลตำรวจเอก

(สมศักดิ์ จันทร์พิงค์)

นายกองค์การบริหารส่วนจังหวัดนครสวรรค์

ลำดับ ที่	ส่วนราชการ	กรอบ อัตรากำลัง เดิม	กรอบอัตรากำลังใหม่			เพิ่ม/ลด			หมายเหตุ
			๒๕๖๗	๒๕๖๘	๒๕๖๙	๒๕๖๗	๒๕๖๘	๒๕๖๙	
๑	ปลัดองค์การบริหารส่วนจังหวัด (นักบริหารงานท้องถิ่น ระดับสูง)	๑	๑	๑	๑	-	-	-	
๒	รองปลัดองค์การบริหารส่วนจังหวัด (นักบริหารงานท้องถิ่น ระดับสูง)	๑	๑	๑	๑	-	-	-	
๒	รองปลัดองค์การบริหารส่วนจังหวัด (นักบริหารงานท้องถิ่น ระดับกลาง)	๓	๓	๒	๒	-	-๑	-	ยุบเลิก ๑ อัตรာ

หมายเหตุ :

- ยุบเลิกตำแหน่ง รองปลัดองค์การบริหารส่วนจังหวัด (นักบริหารงานท้องถิ่น ระดับกลาง) เลขที่ตำแหน่ง ๒๒-๑-๐๐-๑๑๐๑-๐๐๔ จำนวน ๑ อัตรာ ตามประกาศ ก.จ.นครสวรรค์ เรื่อง มาตรฐานทั่วไปเกี่ยวกับโครงสร้างส่วนราชการและระดับตำแหน่งขององค์การบริหารส่วนจังหวัด (ฉบับที่ ๒) พ.ศ. ๒๕๖๓ ฉบับลงวันที่ ๓๑ มกราคม พ.ศ. ๒๕๖๓

ลำดับ ที่	ส่วนราชการ	กรอบ อัตรากำลัง เดิม	กรอบอัตรากำลังใหม่			เพิ่ม/ลด			หมายเหตุ
			๒๕๖๗	๒๕๖๘	๒๕๖๙	๒๕๖๗	๒๕๖๘	๒๕๖๙	
๑	กองสาธารณสุข ผู้อำนวยการกองสาธารณสุข (นักบริหารงานสาธารณสุขและ สิ่งแวดล้อม ระดับกลาง)	๑	๑	๑	๑	-	-	-	
๒	ฝ่ายบริหารงานทั่วไป ข้าราชการ หัวหน้าฝ่ายบริหารงานทั่วไป (นักบริหารงานทั่วไป ระดับต้น)	๑	๑	๑	๑	-	-	-	
๓	นักจัดการงานทั่วไป (ปก./ชก.)	๒	๒	๒	๒	-	-	-	
๔	เจ้าพนักงานธุรการ (ปง./ชง.)	๑	๒	๒	๒	+๑	-	-	
๕	เจ้าพนักงานการเงินและบัญชี (ปง./ชง.)	๑	๒	๒	๒	+๑	-	-	
๖	เจ้าพนักงานพัสดุ (ปง./ชง.)	-	๒	๒	๒	+๒	-	-	
๗	พนักงานจ้างตามภารกิจ ผู้ช่วยนักจัดการงานทั่วไป	-	๑	๑	๑	+๑	-	-	
๘	ผู้ช่วยเจ้าพนักงานธุรการ	๑	๑	๑	๑	-	-	-	
๙	ผู้ช่วยเจ้าพนักงานการเงินและบัญชี	-	๒	๒	๒	+๓	-	-	
						-๑	-	-	
๑๐	ฝ่ายป้องกันและควบคุมโรค ข้าราชการ หัวหน้าฝ่ายป้องกันและควบคุมโรค (นักบริหารงานสาธารณสุขและ สิ่งแวดล้อม ระดับต้น)	๑	๑	๑	๑	-	-	-	
๑๑	นักวิชาการสาธารณสุข (ปก./ชก.)	๑	๒	๒	๒	+๑	-	-	
๑๒	เจ้าพนักงานสาธารณสุข (ปง./ชง.)	๑	-	-	-	-๑	-	-	
๑๓	พนักงานจ้างทั่วไป คนงาน	๓	๓	๓	๓	-	-	-	
๑๔	ฝ่ายส่งเสริมสาธารณสุข ข้าราชการ หัวหน้าฝ่ายส่งเสริมสาธารณสุข (นักบริหารงานสาธารณสุขและ สิ่งแวดล้อม ระดับต้น)	๑	๑	๑	๑	-	-	-	
๑๕	นักจัดการงานทั่วไป (ปก./ชก.)	๑	๑	๑	๑	-	-	-	
๑๖	นักวิชาการสาธารณสุข (ปก./ชก.)	๑	๑	๑	๑	-	-	-	
๑๗	นักวิชาการสิ่งแวดล้อม (ปก./ชก.)	๑	๑	๑	๑	-	-	-	
๑๘	เจ้าพนักงานสาธารณสุข (ปง./ชง.)	๑	-	-	-	-๑	-	-	
๑๙	เจ้าพนักงานธุรการ (ปง./ชง.)	-	๑	๑	๑	+๑	-	-	
๒๐	พนักงานจ้างตามภารกิจ ผู้ช่วยนักวิชาการสิ่งแวดล้อม	๑	๑	๑	๑	-	-	-	
๒๑	ผู้ช่วยเจ้าพนักงานธุรการ	๑	๑	๑	๑	-	-	-	
๒๒	พนักงานจ้างทั่วไป คนงาน	๑	๑	๑	๑	-	-	-	

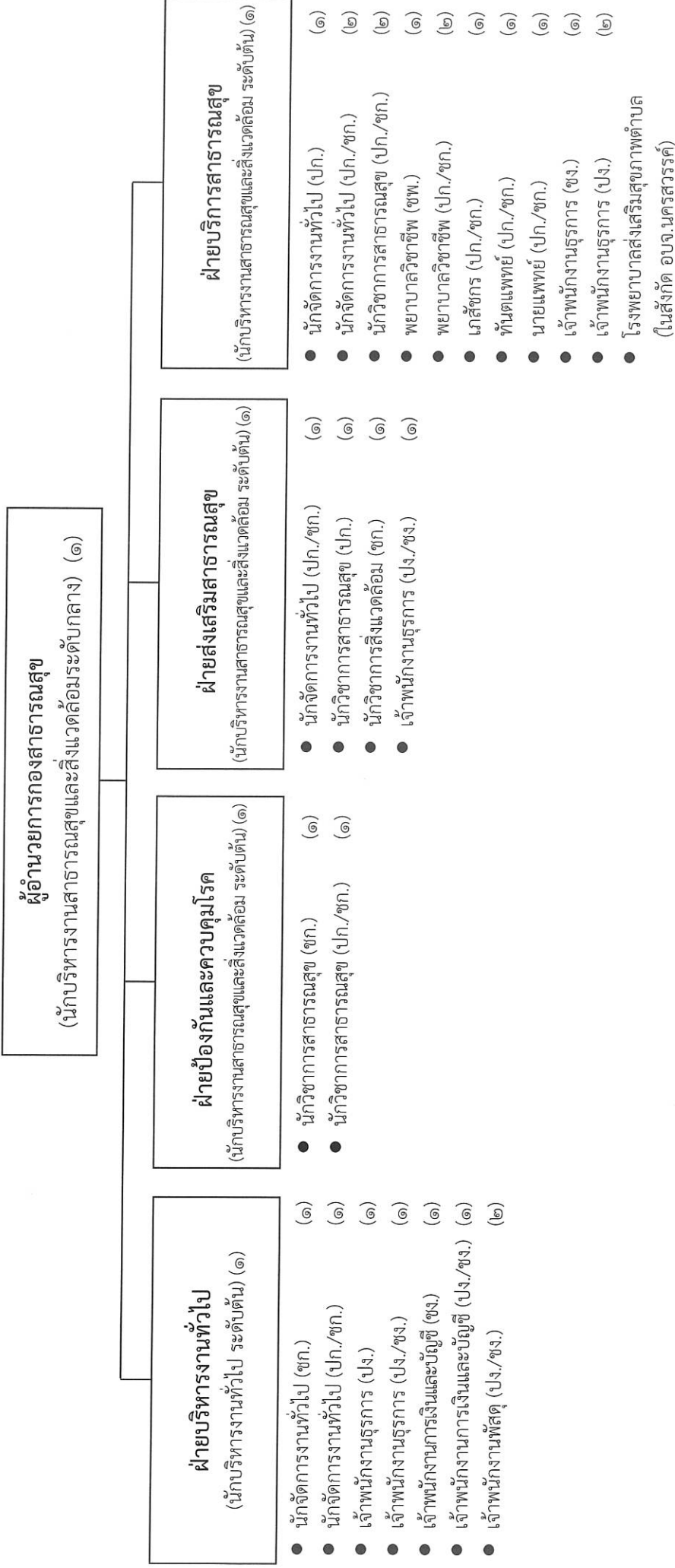
ลำดับ ที่	ส่วนราชการ	กรอบ อัตรากำลัง เดิม	กรอบอัตรากำลังใหม่			เพิ่ม/ลด			หมายเหตุ
			๒๕๖๗	๒๕๖๘	๒๕๖๙	๒๕๖๗	๒๕๖๘	๒๕๖๙	
	ฝ่ายบริการสาธารณสุข ข้าราชการ								
๒๓	หัวหน้าฝ่ายบริการสาธารณสุข (นักบริหารงานสาธารณสุขและ สิ่งแวดล้อม ระดับต้น)	๑	๑	๑	๑	-	-	-	
๒๔	นักจัดการงานทั่วไป (ปก./ชก.)	๓	๓	๓	๓	-	-	-	
๒๕	นักวิชาการสาธารณสุข (ปก./ชก.)	๓	๓	๒	๒	-	-๑	-	ยุบเลิก ๑ อัตรากำลัง
๒๖	พยาบาลวิชาชีพ (ขพ.)	๑	๑	๑	๑	-	-	-	
๒๗	พยาบาลวิชาชีพ (ปก./ชก.)	๒	๒	๒	๒	-	-	-	
๒๘	เภสัชกร (ปก./ชก.)	-	๑	๑	๑	+๑	-	-	
๒๙	ทันตแพทย์ (ปก./ชก.)	-	๑	๑	๑	+๑	-	-	
๓๐	นายแพทย์ (ปก./ชก.)	-	๑	๑	๑	+๑	-	-	
๓๑	เจ้าพนักงานธุรการ (ปง./ชง.)	๓	๓	๓	๓	-	-	-	
๓๒	เจ้าพนักงานการเงินและบัญชี (ปง./ชง.)	๓	-	-	-	-๓	-	-	
๓๓	เจ้าพนักงานพัสดุ (ปง./ชง.)	๓	-	-	-	-๓	-	-	
	พนักงานจ้างตามภารกิจ								
๓๔	ผู้ช่วยนักวิชาการสาธารณสุข	-	-	๑	๑	-	+๑	-	กำหนดเพิ่ม
๓๕	ผู้ช่วยเจ้าพนักงานการเงินและบัญชี	๓	-	-	-	-๓	-	-	
	รวม	๔๓	๔๔	๔๔	๔๔	+๑	-	-	

หมายเหตุ :

๑. ยุบเลิกตำแหน่งข้าราชการ จำนวน ๑ ตำแหน่ง ๑ อัตรากำลัง ได้แก่ ตำแหน่ง นักวิชาการสาธารณสุข (ปก./ชก.) สังกัด
ฝ่ายบริการสาธารณสุข กองสาธารณสุข

๒. กำหนดตำแหน่งพนักงานจ้างตามภารกิจเพิ่ม จำนวน ๑ ตำแหน่ง ๑ อัตรากำลัง ได้แก่ ตำแหน่ง ผู้ช่วยนักวิชาการสาธารณสุข
สังกัด ฝ่ายบริการสาธารณสุข กองสาธารณสุข

โครงสร้างกองสาธารณสุข องค์การบริหารส่วนจังหวัดนครสวรรค์



ข้าราชการ อบจ.

ระดับตำแหน่ง	กลาง	ต้น	ชพ.	ปก./ชก.	ปง./ชง.	รวม
ประเภทตำแหน่ง	อำนาจการท้องถิ่น	อำนาจการท้องถิ่น	วิชาการ	วิชาการ	ทั่วไป	
รวม	๑	๔	๑	๑๗	๑๐	๓๓

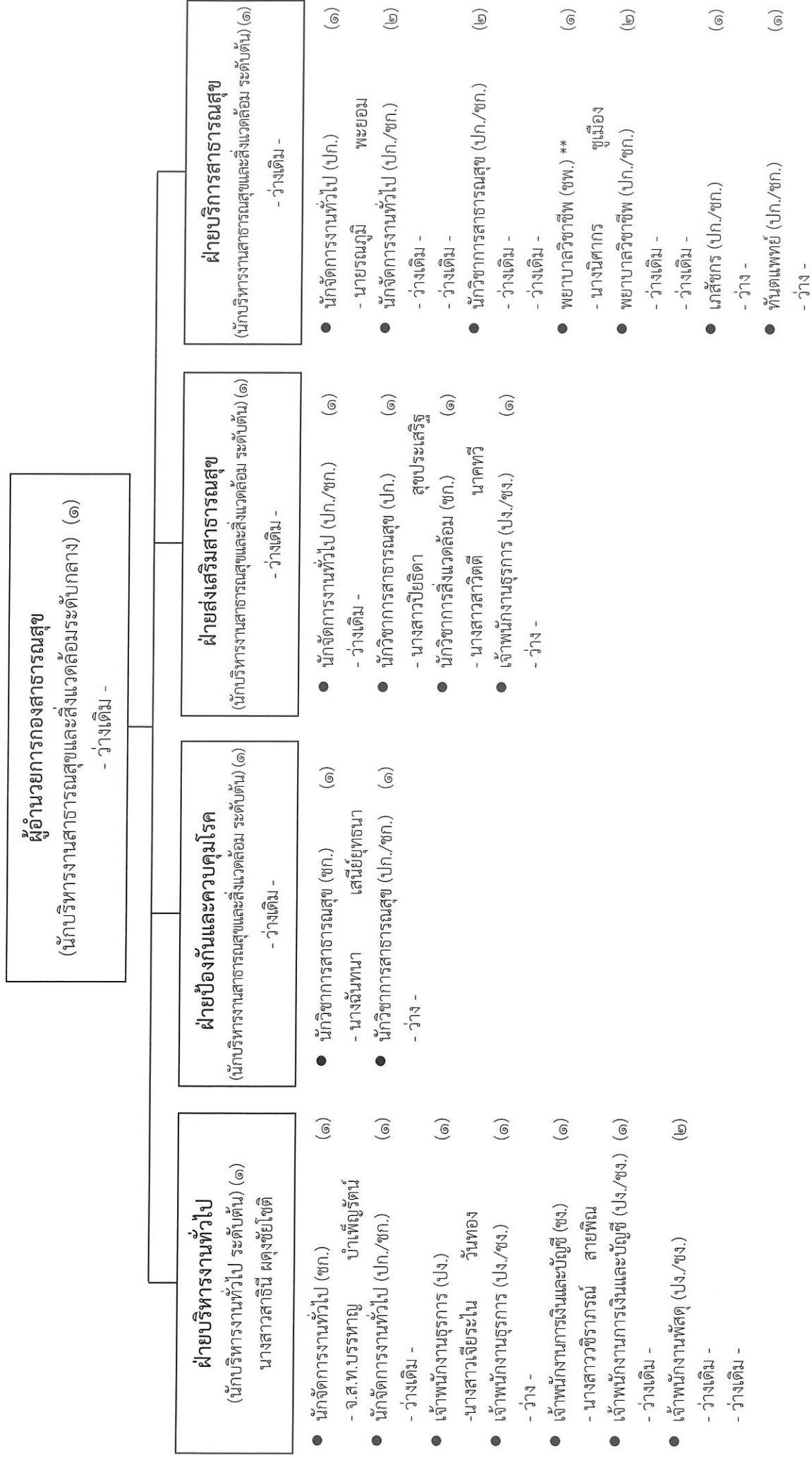
- จำนวนอัตรากำลังตามกรอบทั้งหมด

จำนวน ๓๓ อัตรา

- อัตรากำลังที่มีอยู่จริง

จำนวน ๑๒ อัตรา

โครงสร้างกองสาธารณสุขของการบริหารส่วนจังหวัดนครสวรรค์

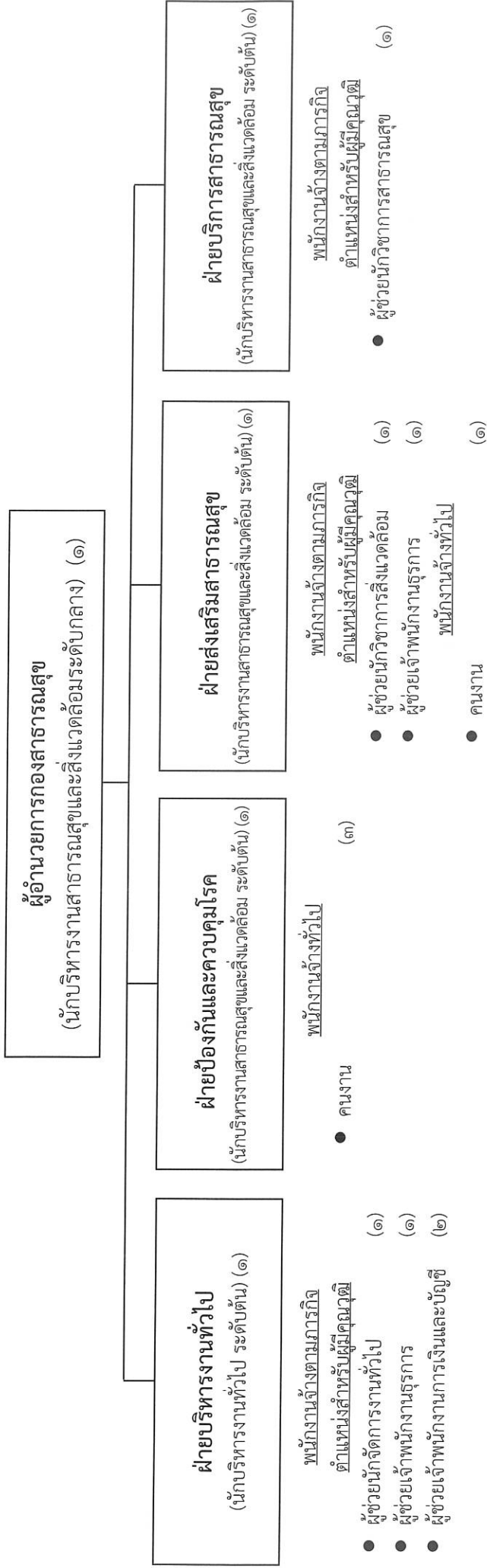


ฝ่ายบริการสาธารณสุข (ต่อ)

- นายแพทย์ (ปก./ชก.) (๑)
- ว่าง -
- เจ้าพนักงานธุรการ (ชง.) (๑)
- นางสาวศศิณัฐชกมล วงศ์ทวีนวกุล
- เจ้าพนักงานธุรการ (ปง.) (๒)
- นางสาววสุกาญจน์ เขม่นดี
- นางสาวอารีรัตน์ รัตน์พิบูลย์

หมายเหตุ : **นางนิตดากร ชูเมือง รักษาการในตำแหน่ง พยาบาลวิชาชีพชำนาญการพิเศษ

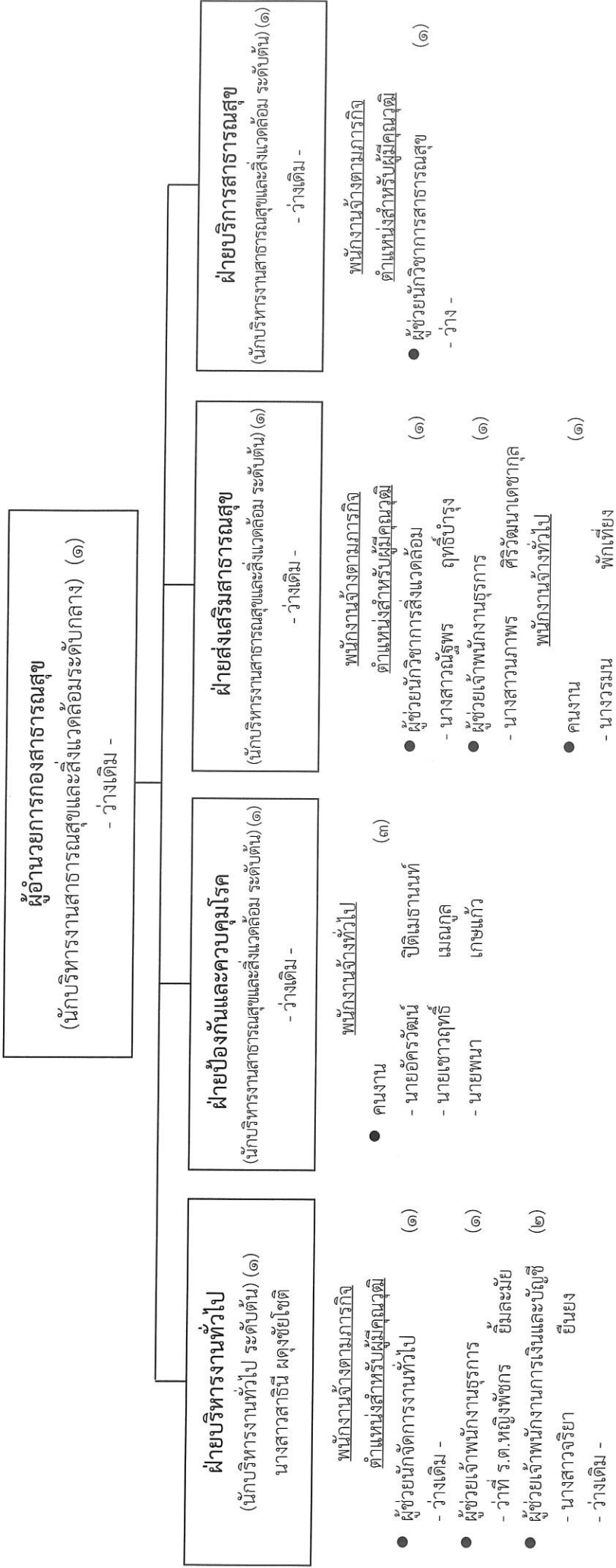
โครงสร้างกองสาธารณสุของค์การบริหารส่วนจังหวัดนครสวรรค์
พนักงานจ้าง



ประเภท	พนักงานจ้างตามภารกิจ		พนักงานจ้างผู้เชี่ยวชาญพิเศษ	พนักงานจ้างทั่วไป	รวม
	สำหรับผู้มีคุณวุฒิ	สำหรับผู้มีทักษะ			
จำนวน	๗	-	-	๔	๑๑

หมายเหตุ : จำนวนอัตรากำลังตามกรอบทั้งหมด จำนวน ๑๑ อัตรา
อัตรากำลังที่มีอยู่จริง จำนวน ๘ อัตรา

โครงสร้างกองสาธารณสุของค์การบริหารส่วนจังหวัดนครสวรรค์
พนักงานจ้าง

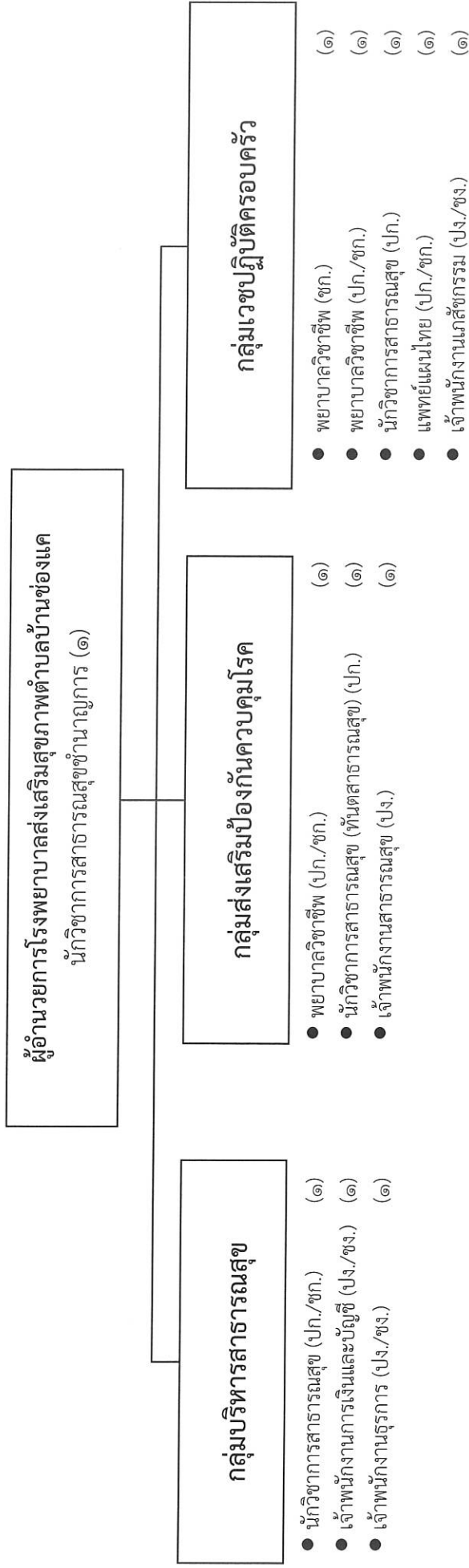


ลำดับ ที่	ส่วนราชการ	กรอบ อัตรากำลัง เดิม	กรอบอัตรากำลังใหม่			เพิ่ม/ลด			หมายเหตุ
			๒๕๖๗	๒๕๖๘	๒๕๖๙	๒๕๖๗	๒๕๖๘	๒๕๖๙	
๑	โรงพยาบาลส่งเสริมสุขภาพตำบล บ้านช่องแค ตำบลช่องแค อำเภอตากลี	๑	๑	๑	๑	-	-	-	
	นักวิชาการสาธารณสุข (ชก.) (ผู้อำนวยการโรงพยาบาลส่งเสริม สุขภาพตำบลบ้านช่องแค)								
	กลุ่มบริหารสาธารณสุข ข้าราชการ								
	นักวิชาการสาธารณสุข (ปก./ชก.)								
๓	เจ้าพนักงานการเงินและบัญชี (ปง./ชง.)	๑	๑	๑	๑	-	-	-	
๔	เจ้าพนักงานธุรการ (ปง./ชง.)	๑	๑	๑	๑	-	-	-	
๕	กลุ่มส่งเสริมป้องกันควบคุมโรค ข้าราชการ	๑	๑	๑	๑	-	-	-	
	พยาบาลวิชาชีพ (ปก./ชก.)								
	นักวิชาการสาธารณสุข (ปก./ชก.) (ทันตสาธารณสุข)								
๗	เจ้าพนักงานสาธารณสุข (ปง./ชง.)	๑	๑	๑	๑	-	-	-	
๘	กลุ่มเวชปฏิบัติครอบครัว ข้าราชการ	๒	๒	๒	๒	-	-	-	
	พยาบาลวิชาชีพ (ปก./ชก.)								
	นักวิชาการสาธารณสุข (ปก./ชก.)								
	แพทย์แผนไทย (ปก./ชก.)								
๑๐	แพทย์แผนไทย (ปก./ชก.)	๑	๑	๑	๑	-	-	-	
๑๑	นักวิชาการสาธารณสุข (ปก./ชก.) (เภสัชกรรม)	๑	๑	-	-	-	-๑	-	ปรับเปลี่ยนตำแหน่ง เป็น จพง. เภสัชกรรม
๑๒	เจ้าพนักงานเภสัชกรรม (ปง./ชง.)	-	-	๑	๑	-	+๑	-	ปรับเปลี่ยนตำแหน่ง จาก นวก. สาธารณสุข
	รวม	๑๒	๑๒	๑๒	๑๒	-	-	-	

หมายเหตุ :

- ปรับเปลี่ยนตำแหน่งข้าราชการ โดยเปลี่ยนตำแหน่งสายงาน จำนวน ๑ ตำแหน่ง ๑ อัตรา ได้แก่ ตำแหน่ง นักวิชาการสาธารณสุข (เภสัชกรรม) (ปก./ชก.) สังกัด กลุ่มเวชปฏิบัติครอบครัว โรงพยาบาลส่งเสริมสุขภาพตำบลบ้านช่องแค กองสาธารณสุข โดยเปลี่ยนตำแหน่งสายงานเป็น ตำแหน่ง เจ้าพนักงานเภสัชกรรม (ปง./ชง.) สังกัด กลุ่มเวชปฏิบัติครอบครัว โรงพยาบาลส่งเสริมสุขภาพตำบลบ้านช่องแค กองสาธารณสุข

โรงพยาบาลส่งเสริมสุขภาพตำบลบ้านช่องแค ตำบลช่องแค อำเภอตากลี จังหวัดนครสวรรค์ (ขนาดกลาง)

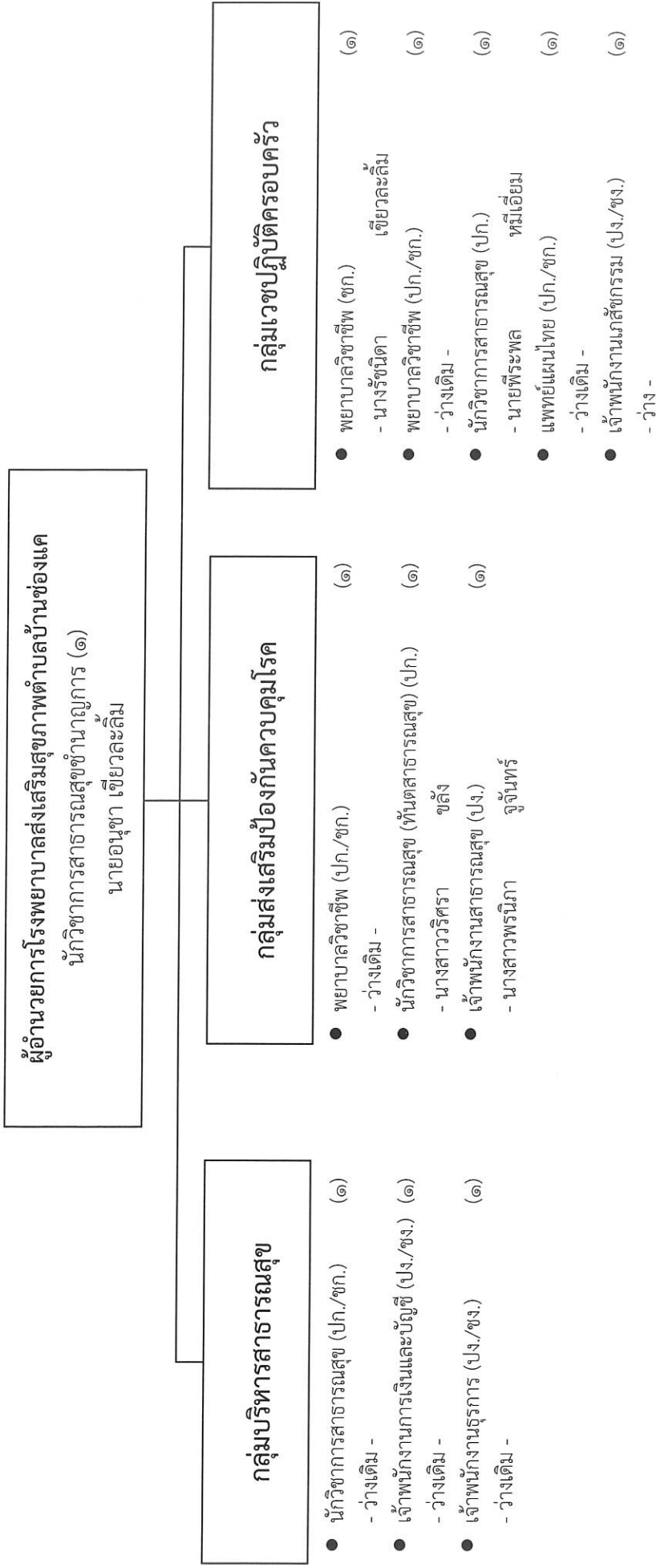


ข้าราชการ อบจ.

ระดับตำแหน่ง	ปก./ชก.	ปง./ชง.	รวม
ประเภทตำแหน่ง	วิชาการ	ทั่วไป	
รวม	๘	๔	๑๒

- จำนวนอัตรากำลังตามกรอบทั้งหมด จำนวน ๑๒ อัตรา
- อัตรากำลังที่มีอยู่จริง จำนวน ๕ อัตรา

โรงพยาบาลส่งเสริมสุขภาพตำบลบ้านช่องแค ตำบลช่องแค อำเภอตากลี จังหวัดนครสวรรค์ (ขนาดกลาง)



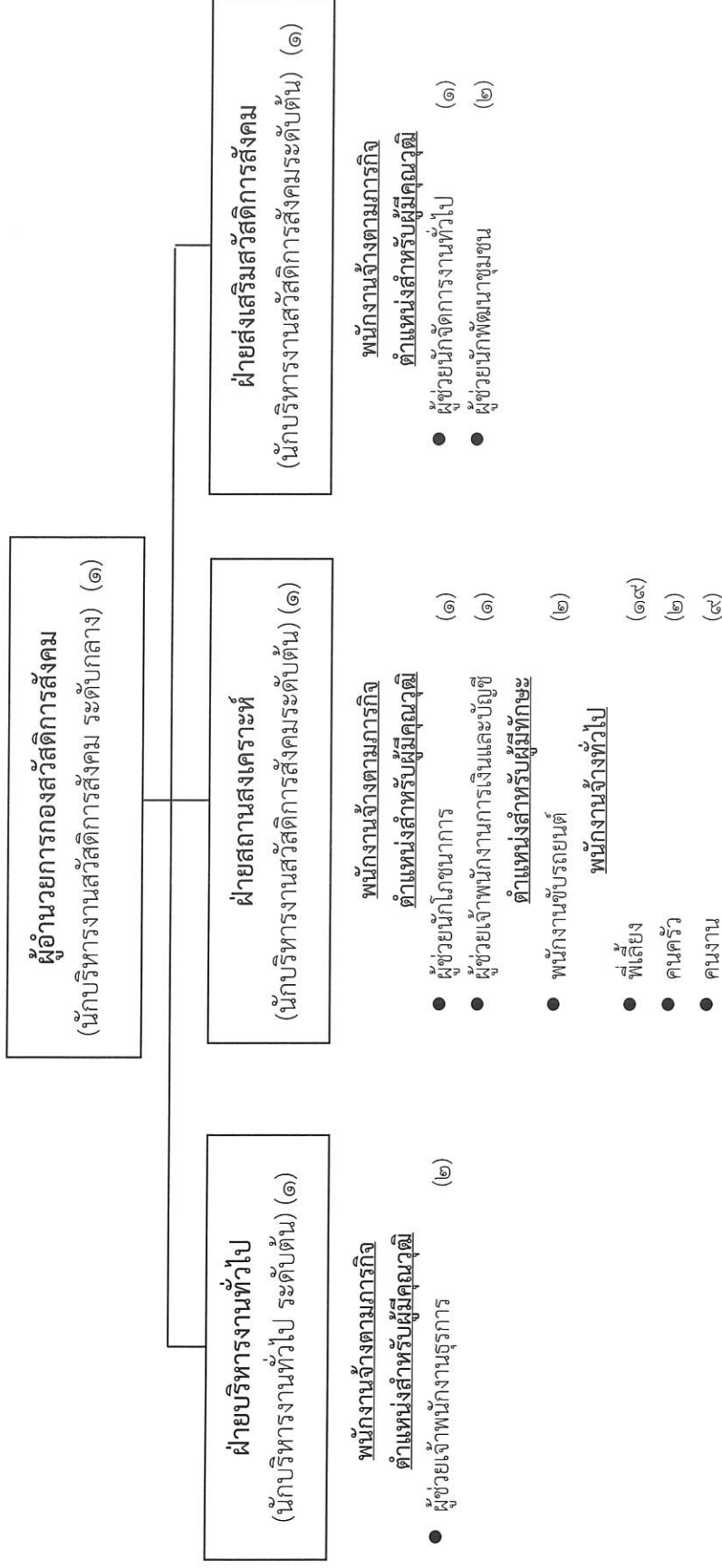
ลำดับ ที่	ส่วนราชการ	กรอบ อัตรากำลัง เดิม	กรอบอัตรากำลังใหม่			เพิ่ม/ลด			หมายเหตุ
			๒๕๖๗	๒๕๖๘	๒๕๖๙	๒๕๖๗	๒๕๖๘	๒๕๖๙	
๑	กองสวัสดิการสังคม ผู้อำนวยการกองสวัสดิการสังคม (นักบริหารงานสวัสดิการสังคม ระดับกลาง)	๑	๑	๑	๑	-	-	-	
๒	ฝ่ายบริหารงานทั่วไป ข้าราชการ หัวหน้าฝ่ายบริหารงานทั่วไป (นักบริหารงานทั่วไป ระดับต้น)	๑	๑	๑	๑	-	-	-	
๓	นักจัดการงานทั่วไป (ปก./ชก.)	๑	๑	๑	๑	-	-	-	
๔	เจ้าพนักงานการเงินและบัญชี (ปง./ชง.)	๑	๑	๑	๑	-	-	-	
๕	เจ้าพนักงานธุรการ (ปง./ชง.)	-	๑	๑	๑	+๑	-	-	
๖	พนักงานจ้างตามภารกิจ ผู้ช่วยเจ้าพนักงานธุรการ	๒	๒	๒	๒	-	-	-	
๗	ฝ่ายสถานสงเคราะห์ ข้าราชการ หัวหน้าฝ่ายสถานสงเคราะห์ (นักบริหารงานสวัสดิการสังคม ระดับต้น)	๑	๑	๑	๑	-	-	-	
๘	นักจัดการงานทั่วไป (ปก./ชก.)	๑	๑	๑	๑	-	-	-	
๙	พยาบาลวิชาชีพ (ปก./ชก.)	๓	๓	๓	๓	-	-	-	
๑๐	นักสังคมสงเคราะห์ (ปก./ชก.)	๒	๒	๒	๒	-	-	-	
๑๑	นักกายภาพบำบัด (ปก./ชก.)	๑	-	-	-	-๑	-	-	
๑๒	เจ้าพนักงานธุรการ (ปง./ชง.)	๑	๑	๑	๑	-	-	-	
๑๓	ลูกจ้างประจำ พี่เลี้ยง	๒	๒	๒	๑	-	-	-๑	เกษียณอายุ (๓๐ ก.ย. ๖๘) ๑ อัตรာ
๑๔	พนักงานจ้างตามภารกิจ ผู้ช่วยนักกายภาพบำบัด	-	๑	-	-	+๑	-๑	-	ยุบเลิก
๑๕	ผู้ช่วยนักโภชนาการ	-	-	๑	๑	-	+๑	-	กำหนดเพิ่ม
๑๖	ผู้ช่วยเจ้าพนักงานการเงินและบัญชี	๑	๑	๑	๑	-	-	-	
๑๗	พนักงานขับรถยนต์	๒	๒	๒	๒	-	-	-	
๑๘	พนักงานจ้างทั่วไป คนงาน	๙	๙	๙	๙	-	-	-	
๑๙	คนครัว	๒	๒	๒	๒	-	-	-	
๒๐	พี่เลี้ยง	๑๙	๑๙	๑๙	๑๙	-	-	-	

ลำดับ ที่	ส่วนราชการ	กรอบ อัตรากำลัง เดิม	กรอบอัตรากำลังใหม่			เพิ่ม/ลด			หมายเหตุ
			๒๕๖๗	๒๕๖๘	๒๕๖๙	๒๕๖๗	๒๕๖๘	๒๕๖๙	
	ฝ่ายส่งเสริมสวัสดิการสังคม ข้าราชการ								
๒๑	หัวหน้าฝ่ายส่งเสริมสวัสดิการสังคม (นักบริหารงานสวัสดิการสังคม ระดับต้น)	๑	๑	๑	๑	-	-	-	
๒๒	นักพัฒนาชุมชน (ปก./ชก.)	๓	๓	๓	๓	-	-	-	
	พนักงานจ้างตามภารกิจ								
๒๓	ผู้ช่วยนักจัดการงานทั่วไป	-	๑	๑	๑	+๑	-	-	
๒๔	ผู้ช่วยนักพัฒนาชุมชน	๒	๒	๒	๒	-	-	-	
	รวม	๕๖	๕๘	๕๘	๕๗	+๒	-	-๑	

หมายเหตุ :

๑. ยุบเลิกตำแหน่งพนักงานจ้างตามภารกิจ จำนวน ๑ ตำแหน่ง ๑ อัตรา ได้แก่ ตำแหน่ง ผู้ช่วยนักกายภาพบำบัด สังกัด ฝ่ายสถานสงเคราะห์ กองสวัสดิการสังคม
๒. กำหนดตำแหน่งพนักงานจ้างตามภารกิจเพิ่ม จำนวน ๑ ตำแหน่ง ๑ อัตรา ได้แก่ ตำแหน่ง ผู้ช่วยนักโภชนาการ สังกัด ฝ่ายสถานสงเคราะห์ กองสวัสดิการสังคม

โครงสร้างกองสวัสดิการสังคม องค์การบริหารส่วนจังหวัดนครสวรรค์
พนักงานจ้าง



ประเภท	พนักงานจ้างตามภารกิจ		พนักงานจ้างผู้เชี่ยวชาญพิเศษ	พนักงานจ้างทั่วไป	รวม
	สำหรับผู้มีคุณวุฒิ	สำหรับผู้มีทักษะ			
จำนวน	๗	๒	-	๓๐	๓๙

หมายเหตุ : จำนวนกรอบอัตรากำลังตามกรอบทั้งหมด จำนวน ๓๙ อัตรา
อัตรากำลังที่มีอยู่จริง จำนวน ๓๕ อัตรา

ฝ่ายสถานสงเคราะห์ (ต่อ)

พนักงานจ้างทั่วไป

● พี่เลี้ยง

- | | |
|------------------|------------|
| - นางจิรายุ | นาคทิพย์ |
| - นางสาววันเพ็ญ | ยังเฟื่อง |
| - นายนเรศ | อนุยุร |
| - นายสมศวรร | พูลสอน |
| - นางสาวศรีไพร | รอดนิล |
| - นางสาวชกลกร | แจ่มแสงทอง |
| - นางสาวนาตยา | ธรรมราช |
| - นางสาวสินิท | ชีวะเจริญ |
| - นางณัฐธัญญา | สงเนย |
| - นางต้นสนีย์ | นักสิทธิ์ |
| - นางวราภรณ์ | ไชยลา |
| - นางสุรัตน์ | สิทธิ |
| - นางสาวอมรรัตน์ | ยังเฟื่อง |

● คนครัว

- | | |
|--------------|-----------|
| - นายสุสกิจจ | วังจิ้น |
| - นางยุพธนา | รักษาเป้า |

(๒)

● คนงาน

- | | |
|---------------|------------|
| - นายदनัย | พุ่มศรี |
| - นายชัยณรงค์ | รักษาเป้า |
| - นางศิริวรรณ | เชียววงศ์ |
| - นายนภาคล | เกษสุวรรณ |
| - นางพิบูล | สุทธิเม |
| - นายदनัย | กตินัย |
| - ว่างเต็ม - | |
| - นายชูศักดิ์ | พูลสวัสดิ์ |
| - นายชนากร | ฤทธิ์เต็ม |

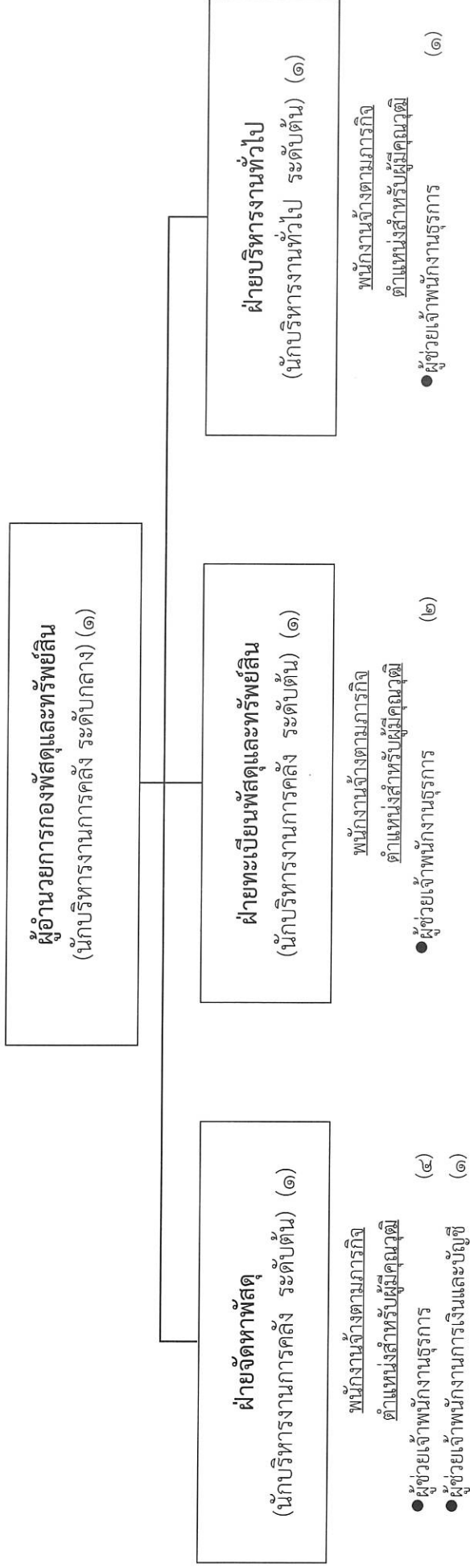
(๔)

ลำดับ ที่	ส่วนราชการ	กรอบ อัตรากำลัง เดิม	กรอบอัตรากำลังใหม่			เพิ่ม/ลด			หมายเหตุ
			๒๕๖๗	๒๕๖๘	๒๕๖๙	๒๕๖๗	๒๕๖๘	๒๕๖๙	
๑	กองพัสดุและทรัพย์สิน ผู้อำนวยการกองพัสดุและทรัพย์สิน (นักบริหารงานการคลัง ระดับกลาง)	๑	๑	๑	๑	-	-	-	
๒	ฝ่ายจัดหาพัสดุ ข้าราชการ หัวหน้าฝ่ายจัดหาพัสดุ (นักบริหารงานการคลัง ระดับต้น)	๑	๑	๑	๑	-	-	-	
๓	นักวิชาการพัสดุ (ปก./ชก.)	๑	๑	๑	๑	-	-	-	
๔	เจ้าพนักงานพัสดุ (ปง./ชง.)	๑๐	๑๐	๑๐	๑๐	-	-	-	
๕	พนักงานจ้างตามภารกิจ ผู้ช่วยเจ้าพนักงานธุรการ	๔	๔	๔	๔	-	-	-	
๖	ผู้ช่วยเจ้าพนักงานการเงินและบัญชี	๑	๑	๑	๑	-	-	-	
๗	ฝ่ายทะเบียนพัสดุและทรัพย์สิน ข้าราชการ หัวหน้าฝ่ายทะเบียนพัสดุและทรัพย์สิน (นักบริหารงานการคลัง ระดับต้น)	๑	๑	๑	๑	-	-	-	
๘	นักวิชาการพัสดุ (ปก./ชก.)	๑	๑	๑	๑	-	-	-	
๙	เจ้าพนักงานพัสดุ (ปง./ชง.)	๓	๓	๓	๓	-	-	-	
๑๐	พนักงานจ้างตามภารกิจ ผู้ช่วยเจ้าพนักงานธุรการ	๑	๑	๒	๒	-	+๑	-	กำหนดเพิ่ม
๑๑	พนักงานจ้างทั่วไป คนงาน	๑	๑	-	-	-	-๑	-	ยุบเลิก
๑๒	ฝ่ายบริหารงานทั่วไป ข้าราชการ หัวหน้าฝ่ายบริหารงานทั่วไป (นักบริหารงานทั่วไป ระดับต้น)	๑	๑	๑	๑	-	-	-	
๑๓	นักจัดการงานทั่วไป (ปก./ชก.)	๑	๑	๑	๑	-	-	-	
๑๔	เจ้าพนักงานธุรการ (ปง./ชง.)	๑	๑	๑	๑	-	-	-	
๑๕	พนักงานจ้างตามภารกิจ ผู้ช่วยเจ้าพนักงานธุรการ	๑	๑	๑	๑	-	-	-	
	รวม	๒๙	๒๙	๒๙	๒๙	-	-	-	

หมายเหตุ :

- ยุบเลิกตำแหน่งพนักงานจ้างทั่วไป จำนวน ๑ ตำแหน่ง ๑ อัตรา ได้แก่ ตำแหน่ง คนงาน สังกัด ฝ่ายทะเบียนพัสดุและทรัพย์สิน กองพัสดุและทรัพย์สิน
- กำหนดตำแหน่งพนักงานจ้างตามภารกิจเพิ่ม จำนวน ๑ ตำแหน่ง ๑ อัตรา ได้แก่ ตำแหน่ง ผู้ช่วยเจ้าพนักงานธุรการ สังกัด ฝ่ายทะเบียนพัสดุและทรัพย์สิน กองพัสดุและทรัพย์สิน

โครงสร้างกองพัฒนาทรัพย์สินองค์การบริหารส่วนจังหวัดนครสวรรค์
พนักงานจ้าง



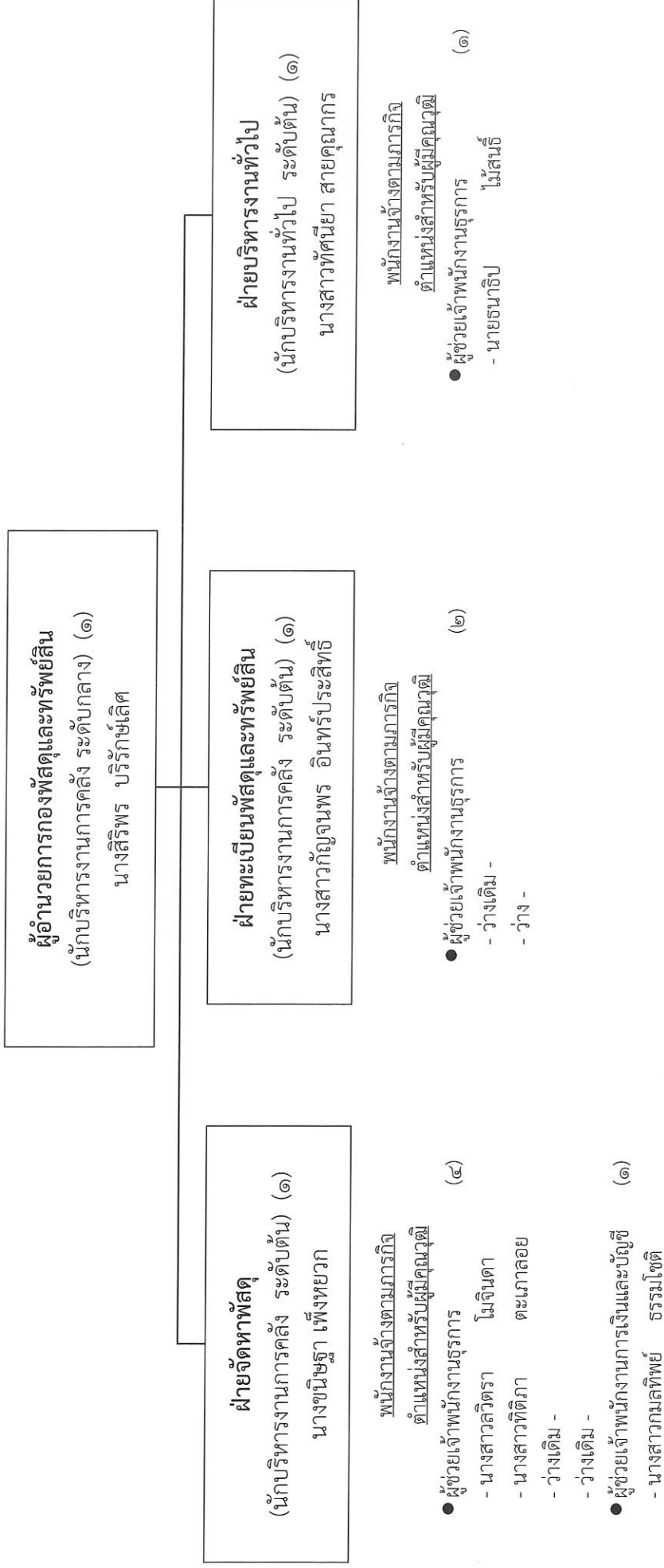
ประเภท	พนักงานจ้างตามภารกิจ		พนักงานจ้างผู้เชี่ยวชาญพิเศษ	พนักงานจ้างทั่วไป	รวม
	สำหรับผู้มีความรู้	สำหรับผู้มีทักษะ			
จำนวน	๘	-	-	-	๘

หมายเหตุ : จำนวนกรอบอัตรากำลังตามกรอบทั้งหมด
อัตรากำลังที่มีอยู่จริง

จำนวน ๘ อัตรา
จำนวน ๔ อัตรา

โครงสร้างกองพัสดุและทรัพย์สินองค์การบริหารส่วนจังหวัดนครสวรรค์

พนักงานจ้าง



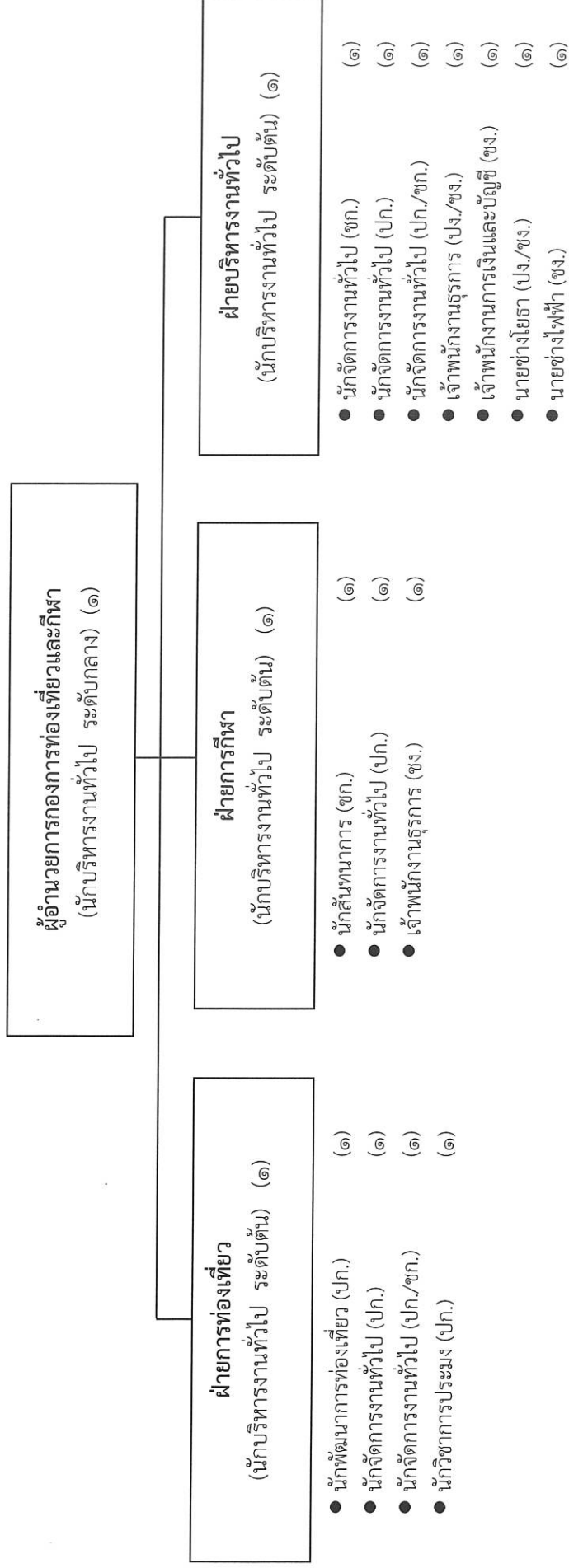
ลำดับ ที่	ส่วนราชการ	กรอบ อัตรากำลัง เดิม	กรอบอัตรากำลังใหม่			เพิ่ม/ลด			หมายเหตุ
			๒๕๖๗	๒๕๖๘	๒๕๖๙	๒๕๖๗	๒๕๖๘	๒๕๖๙	
๑	กองการท่องเที่ยวและกีฬา กองการท่องเที่ยวและกีฬา (นักบริหารงานทั่วไป ระดับกลาง)	๑	๑	๑	๑	-	-	-	
๒	ฝ่ายการท่องเที่ยว ข้าราชการ หัวหน้าฝ่ายการท่องเที่ยว (นักบริหารงานทั่วไป ระดับต้น)	๑	๑	๑	๑	-	-	-	
๓	นักพัฒนาการท่องเที่ยว (ปก./ชก.)	๑	๑	๑	๑	-	-	-	
๔	นักประชาสัมพันธ์ (ปก./ชก.)	๑	-	-	-	-๑	-	-	
๕	นักจัดการงานทั่วไป (ปก./ชก.)	๑	๒	๒	๒	+๑	-	-	
๖	นักวิชาการประมง (ปก./ชก.)	๑	๑	๑	๑	-	-	-	
๗	พนักงานจ้างตามภารกิจ ผู้ช่วยนักพัฒนาการท่องเที่ยว	๘	๘	๘	๘	-	-	-	
๘	ผู้ช่วยนักวิชาการประมง	๔	๔	๔	๔	-	-	-	
๙	ผู้ช่วยนักวิชาการสัตวบาล	๑	๑	๑	๑	-	-	-	
๑๐	ผู้ช่วยเจ้าพนักงานสัตวบาล	๑	๑	๑	๑	-	-	-	
๑๑	พนักงานจ้างทั่วไป คนงาน	๑๗	๑๗	๑๗	๑๗	-	-	-	
๑๒	ฝ่ายการกีฬา ข้าราชการ หัวหน้าฝ่ายการกีฬา (นักบริหารงานทั่วไป ระดับต้น)	๑	๑	๑	๑	-	-	-	
๑๓	นักสันทนการ (ปก./ชก.)	๑	๑	๑	๑	-	-	-	
๑๔	นักจัดการงานทั่วไป (ปก./ชก.)	๒	๑	๑	๑	-๑	-	-	
๑๕	นักพัฒนาการกีฬา (ปก./ชก.)	-	๑	-	-	+๑	-๑	-	ยุบเลิก
๑๖	เจ้าพนักงานธุรการ (ปง./ชง.)	-	๑	๑	๑	+๑	-	-	
๑๗	พนักงานจ้างตามภารกิจ ผู้ช่วยนักจัดการงานทั่วไป	-	-	๑	๑	-	+๑	-	กำหนดเพิ่ม
๑๘	พนักงานจ้างทั่วไป คนงาน	๗	๗	๗	๗	-	-	-	
๑๙	ฝ่ายบริหารงานทั่วไป ข้าราชการ หัวหน้าฝ่ายบริหารงานทั่วไป (นักบริหารงานทั่วไป ระดับต้น)	๑	๑	๑	๑	-	-	-	
๒๐	นักจัดการงานทั่วไป (ปก./ชก.)	๓	๓	๓	๓	-	-	-	
๒๑	เจ้าพนักงานธุรการ (ปง./ชง.)	๒	๑	๑	๑	-๑	-	-	
๒๒	เจ้าพนักงานการเงินและบัญชี (ปง./ชง.)	๑	๑	๑	๑	-	-	-	
๒๓	นายช่างโยธา (ปง./ชง.)	๑	๑	๑	๑	-	-	-	
๒๔	นายช่างไฟฟ้า (ปง./ชง.)	๑	๑	๑	๑	-	-	-	

ลำดับ ที่	ส่วนราชการ	กรอบ อัตรากำลัง เดิม	กรอบอัตรากำลังใหม่			เพิ่ม/ลด			หมายเหตุ
			๒๕๖๗	๒๕๖๘	๒๕๖๙	๒๕๖๗	๒๕๖๘	๒๕๖๙	
	พนักงานจ้างตามภารกิจ								
๒๕	ผู้ช่วยนักจัดการงานทั่วไป	-	๑	๑	๑	+๑			
๒๖	ผู้ช่วยนักวิชาการคอมพิวเตอร์	๒	๑	๑	๑	-๑	-	-	
๒๗	ผู้ช่วยเจ้าพนักงานโสตทัศนูปกรณ์	๑	๑	๑	๑	-	-	-	
๒๘	ผู้ช่วยเจ้าพนักงานธุรการ	๕	๕	๕	๕	-	-	-	
๒๙	ผู้ช่วยนายช่างไฟฟ้า	๒	๒	๒	๒	-	-	-	
๓๐	ผู้ช่วยเจ้าพนักงานประปา	๒	๒	๒	๒	-	-	-	
๓๑	ผู้ช่วยเจ้าพนักงานสวนสาธารณะ	๑	๑	๑	๑	-	-	-	
๓๒	พนักงานขับรถยนต์	๒	๒	๒	๒	-	-	-	
๓๓	พนักงานขับเครื่องจักรกลขนาดหนัก	-	๑	๑	๑	+๑	-	-	
๓๔	พนักงานขับเครื่องจักรกลขนาดเบา	๕	๕	๕	๕	-	-	-	
	พนักงานจ้างทั่วไป								
๓๕	คนงาน	๒๑	๒๑	๒๑	๒๑	-	-	-	
	รวม	๙๘	๙๙	๙๙	๙๙	+๑	-	-	

หมายเหตุ :

- ยุบเลิกตำแหน่งข้าราชการ จำนวน ๑ ตำแหน่ง ๑ อัตรา ได้แก่ ตำแหน่ง นักพัฒนาการกีฬา (ปก./ชก.) สังกัด ฝ่ายการกีฬา กองการท่องเที่ยวและกีฬา
- กำหนดตำแหน่งพนักงานจ้างตามภารกิจเพิ่ม จำนวน ๑ ตำแหน่ง ๑ อัตรา ได้แก่ ตำแหน่ง ผู้ช่วยนักจัดการงานทั่วไป สังกัด ฝ่ายการกีฬา กองการท่องเที่ยวและกีฬา

โครงสร้างกองการท่องเที่ยวและกีฬา องค์การบริหารส่วนจังหวัดนครสวรรค์



ระดับตำแหน่ง	กลาง	ต้น	ปก./ชก.	ปง./ชง.	รวม
ประเภทตำแหน่ง	อำนาจการท้องถิ่น	อำนาจการท้องถิ่น	วิชาการ	ทั่วไป	
รวม	๑	๓	๙	๕	๑๘

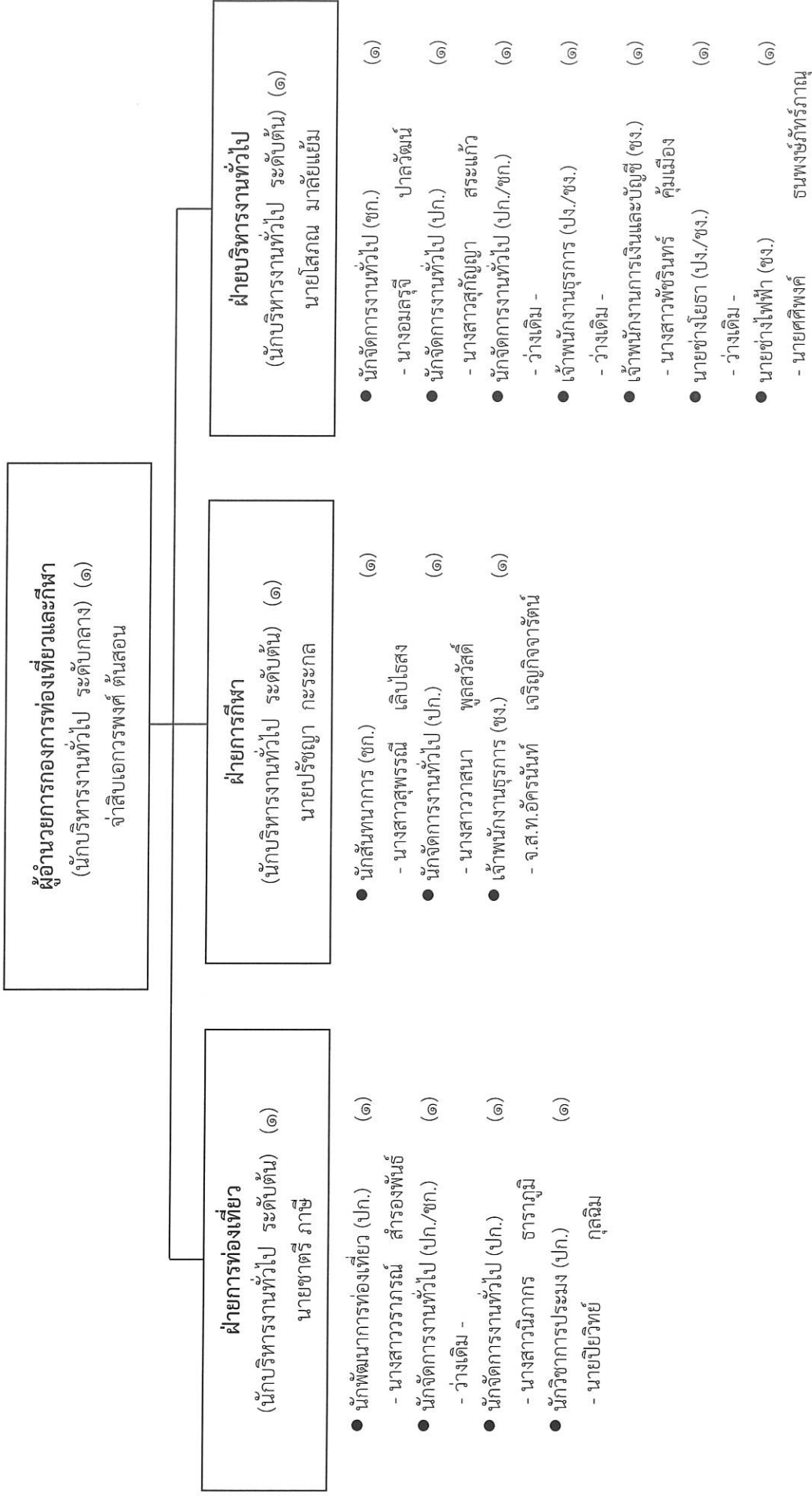
- จำนวนอัตรากำลังตามกรอบทั้งหมด

จำนวน ๑๘ อัตรา

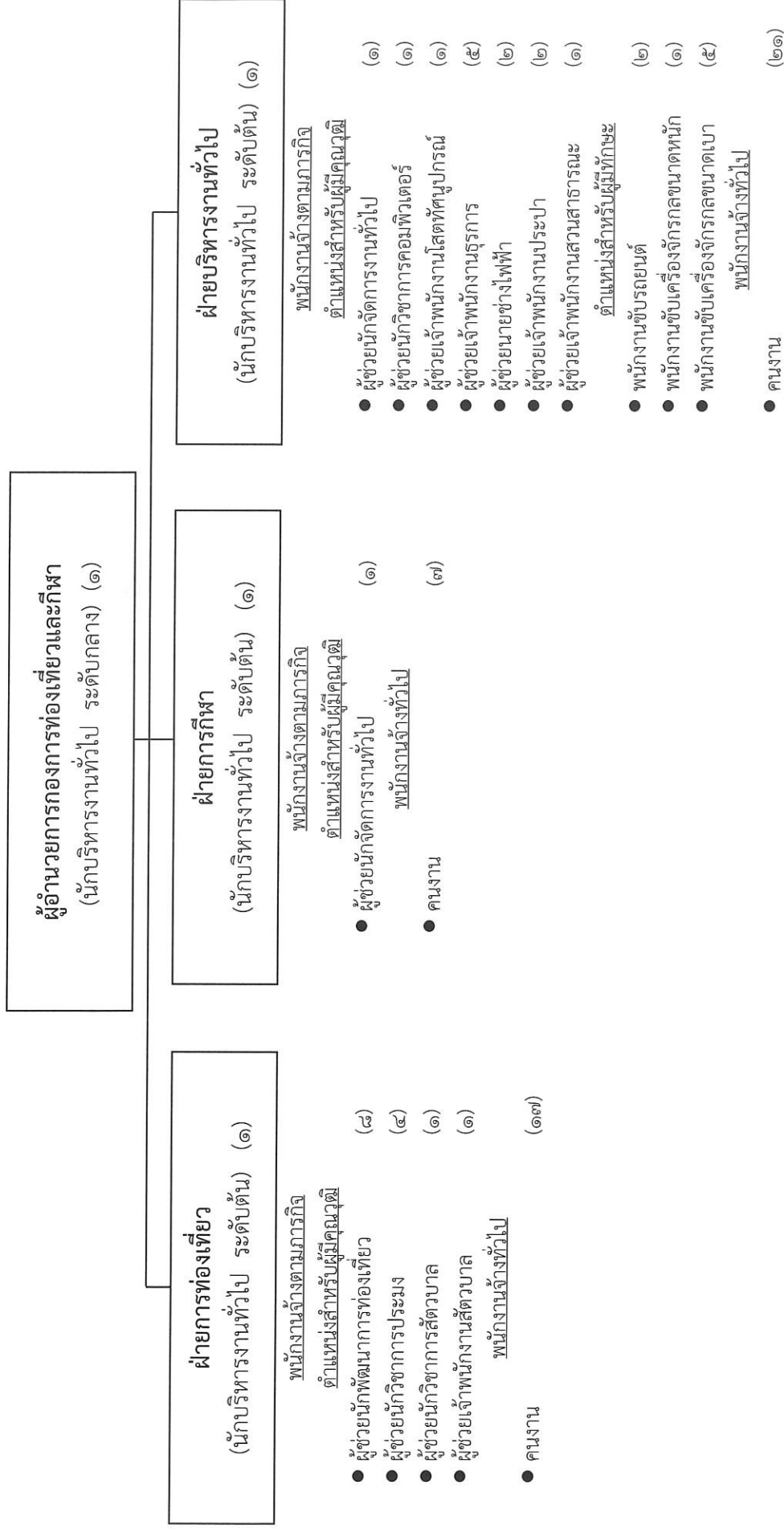
- อัตรากำลังที่มีอยู่จริง

จำนวน ๑๔ อัตรา

โครงสร้างกองการท่องเที่ยวและกีฬา องค์การบริหารส่วนจังหวัดนครสวรรค์



โครงสร้างกองการช่างและกีฬา องค์การบริหารส่วนจังหวัดนครสวรรค์
พนักงานจ้าง

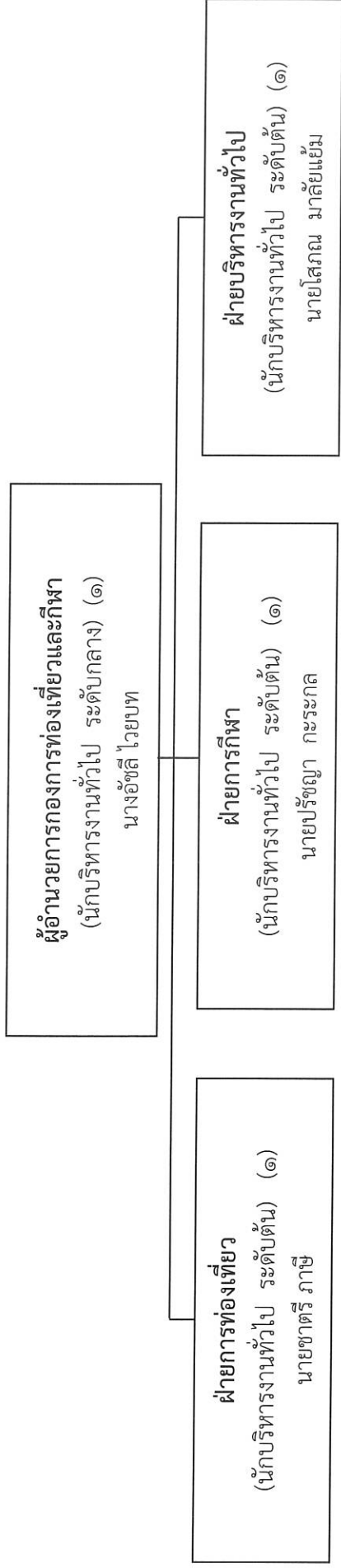


ประเภท	พนักงานจ้างตามภารกิจ		พนักงานจ้างผู้เชี่ยวชาญพิเศษ	พนักงานจ้างทั่วไป	รวม
	สำหรับผู้มีคุณวุฒิ	สำหรับผู้มีทักษะ			
จำนวน	๒๘	๘	-	๔๕	๘๑

หมายเหตุ : จำนวนอัตราว่างตามกรอบทั้งหมด
อัตราว่างที่มีอยู่จริง

จำนวน ๘๑ อัตรา
จำนวน ๗๖ อัตรา

โครงสร้างกองการทอเยวและกัฟฟา องค้การบรืการส่วนจ้งหวัดนครสรวรค้
พนักงงานจ้ง



- พนักงงานจ้งตามภารกัฟ**
ตำแหน่งสำหรัผู้มีคุณวุฒิ
- ผู้ช่วยนักพัฒนาการทอเยว (๘)
 - นายวันชัย เทียนชา
 - นางนิชมากรณ์ สุวรรณศรี
 - นายพีระพล เอกพรหม
 - นางสาวกรรณิการณั ยตเสถียร
 - นางสาวกุลริศา เรียรชลาตล
 - นางสาวนริสา ยตเสถียร
 - นางสาวประภาศรี จันทรสุวงศ์
 - นางสาวชวิศา หงษ์สุวรรณ
 - ผู้ช่วยนักวิชาการประมง (๔)
 - นายธีรยุทธ นีกอนันต์
 - นายพนมขวัญ จิตชู
 - นายกิตติศักดิ์ แสนสามารถ
 - นางสาวนันทพร ชันธธรรมรักษ์
 - ผู้ช่วยนักวิชาการสัตวบาล (๑)
 - นายภัทรภณ พรหมพิทักษ์

- พนักงงานจ้งตามภารกัฟ**
ตำแหน่งสำหรัผู้มีคุณวุฒิ
- ผู้ช่วยนักจัดการงานทัวไป (๑)
 - ว่าง -
 - คนงาน (๓)
 - นายพิเชษฐ์ อังศรรมรัตน์
 - นางสาวสายรุ่ง บุญพันธ์
 - นายสุเทพ สำเนียงคำ
 - นายอานาจ อิมทอง
 - นายนิรุจน์ พานพรม
 - นางศุภลักษณ์ ภูศรี
 - นายเขยวัฒน์ อิมทอง

- พนักงงานจ้งตามภารกัฟ**
ตำแหน่งสำหรัผู้มีคุณวุฒิ
- ผู้ช่วยนักจัดการงานทัวไป (๑)
 - ว่างเดิม -
 - ผู้ช่วยนักวิชาการคอมพิวเตอร์ (๑)
 - นายประจักษ์ ชาวป่า
 - ผู้ช่วยเจ้าพนักงานโสตทัศนูปกรณ์ (๑)
 - นายวิชายุ ฝ้ายคราม
 - ผู้ช่วยเจ้าพนักงานธุรการ (๕)
 - นางสาววัลลัใจ แจ่มสุใจ
 - นางพรรณศิริ ชุมภมล
 - นางสาวณัฐิชา วัตตุม
 - นางสาววิไลลักษณ์ รักบุญ
 - นางโสดาวรรณ พวงสมบัติ
 - ผู้ช่วยนายช่างไฟฟ้า (๒)
 - นายณัฐธนพล พงษ์ประสิทธิ์
 - ว่างเดิม -

ฝ่ายการท่องเที่ยว (ต่อ)

(๑)

- ผู้ช่วยเจ้าพนักงานสัตวบาล
 - นางสาวอุติรัตน์ อยู่เหยา
- พนักงานจ้างทั่วไป
 - นางสาวอารีสร่า สาทจินพงษ์
 - นางทองใบ ปิ่นแห่งเพชร
 - นายวัชรชัย เกาะช้าง
 - นายปราโมทย์ อินทพัฒน์
 - นางสาวสายบัว คลังสิน
 - นางสาวสุทธีวรรณ พูลทะจรจิตร
 - นายสุทัศน์ นรภัทร์
 - นายบอย มั่นใจ
 - นายจักรี คุ้มสุข
 - นายวราเรศ ดวงพันธ์
 - นางสาวพฤษชชาติ พันธงอก
 - นายอภิเชษฐ์ โฉมสวรรค์
 - นายพรชัย ชัดวิชัย
 - นายไพรัตน์ ยศสุนทร
 - นางแสงดาว ยศสุนทร
 - นายพงษ์ฤทธิ์ อังกาบ
 - นางสาวสุกัญญา ริกระตะาะ

(๑๗)

ฝ่ายบริหารงานทั่วไป (ต่อ)

(๒)

- ผู้ช่วยเจ้าพนักงานประปา
 - นายเพ็ญชัย คลังสิน
 - นายมานิตย์ วรรณระหัตต์

(๑)

- ผู้ช่วยเจ้าพนักงานสวนสาธารณะ
 - นายเอกลักษณ์ ศรีบรรเทา

(๒)

- พนักงานขับรถยนต์
 - นายณัฐพล อัยสันติศักดิ์
 - นายวิรัช สายแขก

(๑)

- พนักงานขับเครื่องจักรกลขนาดหนัก
 - นายบุญช่วย ปิ่นแห่งเพชร

(๕)

- พนักงานขับเครื่องจักรกลขนาดเบา
 - นายเกียรติศักดิ์ จันทร์เกิด
 - นายระเบียบ คลังสิน
 - นายสิงห์ ศรีอินทร์
 - นายสัมฤทธิ์ พูลทะจรจิตร
 - ว่างเติม -

พนักงานจ้างทั่วไป

(๒๑)

- คนงาน
 - นางพลับพลึง แสงแก้ว
 - นางสาวธิดิพร นครไทย
 - นายไพรัตน์ นุ่มนำ
 - นายณรงค์พล ศรีไพร
 - นายวศิน แสงสร้อย
 - นายบุญเลิศ อิ่มทอง
 - นางสาวชบา คลังสิน
 - นายพรชัย พิณจนอก
 - นายสุนทร น้อยนาช
 - นายประจักษ์ พุ่มศรี
 - นายชลอ วาสนาปัญญาภาค

ฝ่ายบริหารงานทั่วไป (ต่อ)

พนักงานจ้างทั่วไป

● คนงาน

- นางสาวปาริชาติ คงทน
- ว่างเดิม -
- นายสำราญ สบายแท้
- นายฐนัยยกฤตพร พวงซ่า
- นายสรวิฑูมิ รุ่งเรือง
- นายพรพงษ์ พลอยระย้า
- นายฉัตรมงคล คลั่งสิน
- นายประกิจ ป้อมเกิดแสง
- นางสาวพัชรินทร์ ดุสิต
- นายทวิช ศรีวงษา

บัญชีแสดงจัดคงคลังตำแหน่งและรายการกำหนดเลขที่ตำแหน่งในส่วนราชการ

ที่	ชื่อ-สกุล	คุณวุฒิการศึกษา			กรอบอัตรากำลังเดิม					กรอบอัตรากำลังใหม่					เงินเดือน			หมายเหตุ
		คุณวุฒิ	สาขา	เลขที่ตำแหน่ง	ตำแหน่ง	ชื่อตำแหน่งในสายงาน	ประเภทตำแหน่ง	ระดับ	เลขที่ตำแหน่ง	ตำแหน่ง	ชื่อตำแหน่งในสายงาน	ประเภทตำแหน่ง	ระดับ	เงินเดือน	เงินประจำตำแหน่ง	เงินขั้นต้น		
1	นางนันทิร	ป.โท	ศ.ม. (รัฐศาสตร์)	22-1-00-1101-001	ปลัดองค์การบริหารส่วนจังหวัด	นักบริหารงานท้องถิ่น	บริหารท้องถิ่น	สูง	22-1-00-1101-001	ปลัดองค์การบริหารส่วนจังหวัด	บริหารท้องถิ่น	สูง	718,440	120,000	958,440	59,870		
2	นางสันติ	ป.โท	ร.ม. (รัฐศาสตร์)	22-1-00-1101-002	รองปลัดองค์การบริหารส่วนจังหวัด	นักบริหารงานท้องถิ่น	บริหารท้องถิ่น	สูง	22-1-00-1101-002	รองปลัดองค์การบริหารส่วนจังหวัด	บริหารท้องถิ่น	สูง	906,960	120,000	1,106,960	ว่างเต็ม		
3	สิริเอกทิยา	ป.โท	ร.ม. (รัฐประศาสนศาสตร์)	22-1-00-1101-003	รองปลัดองค์การบริหารส่วนจังหวัด	นักบริหารงานท้องถิ่น	บริหารท้องถิ่น	กลาง	22-1-00-1101-003	รองปลัดองค์การบริหารส่วนจังหวัด	บริหารท้องถิ่น	กลาง	856,880	67,200	971,280	69,740		
4	ว่าง	-	-	-	-	-	-	-	22-1-00-1101-005	รองปลัดองค์การบริหารส่วนจังหวัด	บริหารท้องถิ่น	กลาง	548,040	67,200	682,440	ว่างเต็ม		
กองสาธารณสุข																		
106	ว่าง	-	-	22-1-06-2104-001	ผู้อำนวยการสาธารณสุข	นักบริหารงานสาธารณสุข	ชำนาญท้องถิ่น	กลาง	22-1-06-2104-001	ผู้อำนวยการสาธารณสุข	นักบริหารงานสาธารณสุขและสิ่งแวดล้อม	ชำนาญท้องถิ่น	กลาง	538,200	67,200	672,600	ว่างเต็ม	
ฝ่ายบริหารงานทั่วไป																		
107	นางสาวสุชิตี	ป.โท	ร.ม. (รัฐประศาสนศาสตร์)	22-1-06-2101-010	หัวหน้าฝ่ายบริหารงานทั่วไป	นักบริหารงานทั่วไป	ชำนาญท้องถิ่น	ต้น	22-1-06-2101-011	หัวหน้าฝ่ายบริหารงานทั่วไป	นักบริหารงานทั่วไป	ชำนาญท้องถิ่น	ต้น	416,160	18,000	434,160	34,680	
108	จำสียงโพธิ์พรหม	ป.ตรี	ร.ม. (รัฐประศาสนศาสตร์)	22-1-06-3101-009	นักจัดการงานทั่วไป	นักจัดการงานทั่วไป	วิชาการ	ชก.	22-1-06-3101-011	นักจัดการงานทั่วไป	วิชาการ	ชก.	422,640	-	422,640	35,220		
109	ว่าง	-	-	22-1-06-3101-025	นักจัดการงานทั่วไป	นักจัดการงานทั่วไป	วิชาการ	ป.ก./ชก.	22-1-06-3101-012	นักจัดการงานทั่วไป	วิชาการ	ป.ก./ชก.	355,320	-	355,320	ว่างเต็ม		
110	นางสาวสิริระน	ป.ตรี	ศ.บ. (บริหารงานสาธารณสุข)	22-1-06-4101-012	เจ้าหน้าที่งานธุรการ	เจ้าหน้าที่งานธุรการ	ทั่วไป	ป.ง.	22-1-06-4101-014	เจ้าหน้าที่งานธุรการ	ทั่วไป	ป.ง.	138,120	-	138,120	11,510		
111	ว่าง	-	-	22-1-06-4201-027	เจ้าหน้าที่งานการเงินและบัญชี	เจ้าหน้าที่งานการเงินและบัญชี	ทั่วไป	ป.ง./ชก.	22-1-06-4101-015	เจ้าหน้าที่งานธุรการ	ทั่วไป	ป.ง./ชก.	297,900	-	297,900	ว่างเต็ม		
112	นางสาววิภาภรณ์	ป.ตรี	บ.ส. (เศรษฐศาสตร์)	22-1-06-4201-015	เจ้าหน้าที่งานการเงินและบัญชี	เจ้าหน้าที่งานการเงินและบัญชี	ทั่วไป	ชก.	22-1-06-4201-017	เจ้าหน้าที่งานการเงินและบัญชี	ทั่วไป	ชก.	341,160	-	341,160	28,430		
113	ว่าง	-	-	22-1-06-4201-026	เจ้าหน้าที่งานการเงินและบัญชี	เจ้าหน้าที่งานการเงินและบัญชี	ทั่วไป	ป.ง./ชก.	22-1-06-4201-018	เจ้าหน้าที่งานการเงินและบัญชี	ทั่วไป	ป.ง./ชก.	297,900	-	297,900	ว่างเต็ม		
114	ว่าง	-	-	22-1-06-4203-014	เจ้าหน้าที่งานพัสดุ	เจ้าหน้าที่งานพัสดุ	ทั่วไป	ป.ง./ชก.	22-1-06-4203-001	เจ้าหน้าที่งานพัสดุ	ทั่วไป	ป.ง./ชก.	297,900	-	297,900	ว่างเต็ม		
115	ว่าง	-	-	22-1-06-4203-015	เจ้าหน้าที่งานพัสดุ	เจ้าหน้าที่งานพัสดุ	ทั่วไป	ป.ง./ชก.	22-1-06-4203-002	เจ้าหน้าที่งานพัสดุ	ทั่วไป	ป.ง./ชก.	297,900	-	297,900	ว่างเต็ม		
ฝ่ายป้องกันและควบคุมโรค																		
116	ว่าง	-	-	22-1-06-2104-002	หัวหน้าฝ่ายป้องกันและควบคุมโรค	นักบริหารงานสาธารณสุขและสิ่งแวดล้อม	ชำนาญท้องถิ่น	ต้น	22-1-06-2104-002	หัวหน้าฝ่ายป้องกันและควบคุมโรค	นักบริหารงานสาธารณสุขและสิ่งแวดล้อม	ชำนาญท้องถิ่น	ต้น	393,600	18,000	411,600	ว่างเต็ม	
117	นางอภิญญา	ป.ตรี	พยาบาลศาสตร์	22-1-06-3601-001	นักวิชาการสาธารณสุข	นักวิชาการสาธารณสุข	วิชาการ	ชก.	22-1-06-3601-001	นักวิชาการสาธารณสุข	วิชาการ	ชก.	702,720	-	702,720	58,560		
118	ว่าง	-	-	22-1-06-4601-001	เจ้าหน้าที่งานสาธารณสุข	เจ้าหน้าที่งานสาธารณสุข	ทั่วไป	ป.ง./ชก.	22-1-06-3601-002	นักวิชาการสาธารณสุข	วิชาการ	ป.ก./ชก.	355,320	-	355,320	ว่างเต็ม		
ฝ่ายส่งเสริมสุขภาพ																		
119	ว่าง	-	-	22-1-06-2104-003	หัวหน้าฝ่ายส่งเสริมสุขภาพ	นักบริหารงานสาธารณสุขและสิ่งแวดล้อม	ชำนาญท้องถิ่น	ต้น	22-1-06-2104-003	หัวหน้าฝ่ายส่งเสริมสุขภาพ	นักบริหารงานสาธารณสุขและสิ่งแวดล้อม	ชำนาญท้องถิ่น	ต้น	393,600	18,000	411,600	ว่างเต็ม	
120	ว่าง	-	-	22-1-05-3101-008	นักจัดการงานทั่วไป	นักจัดการงานทั่วไป	วิชาการ	ป.ก./ชก.	22-1-05-3101-013	นักจัดการงานทั่วไป	วิชาการ	ป.ก./ชก.	355,320	-	373,320	ว่างเต็ม		
121	นางสาวปวีติยา	ป.ตรี	ร.ม. (สาธารณสุขศาสตร์)	22-1-06-3601-002	นักวิชาการสาธารณสุข	นักวิชาการสาธารณสุข	วิชาการ	ป.ก.	22-1-06-3601-003	นักวิชาการสาธารณสุข	วิชาการ	ป.ก.	241,440	-	241,440	20,120		
122	นางสาวศิวาดิ	ป.ตรี	ศ.บ. (สาธารณสุขศาสตรบัณฑิต)	22-1-06-3607-001	นักวิชาการส่งเสริมสุขภาพ	นักวิชาการส่งเสริมสุขภาพ	วิชาการ	ชก.	22-1-06-3607-001	นักวิชาการส่งเสริมสุขภาพ	วิชาการ	ชก.	266,040	-	266,040	22,170		
123	ว่าง	-	-	22-1-06-4601-002	เจ้าหน้าที่งานสาธารณสุข	เจ้าหน้าที่งานสาธารณสุข	ทั่วไป	ป.ง./ชก.	22-1-06-4101-016	เจ้าหน้าที่งานธุรการ	ทั่วไป	ป.ง./ชก.	297,900	-	297,900	ว่างเต็ม		
ฝ่ายบริการสาธารณสุข																		
124	ว่าง	-	-	22-1-06-2104-004	นักบริหารงานสาธารณสุขและสิ่งแวดล้อม	นักบริหารงานสาธารณสุขและสิ่งแวดล้อม	ชำนาญท้องถิ่น	ต้น	22-1-06-2104-004	หัวหน้าฝ่ายบริการสาธารณสุข	นักบริหารงานสาธารณสุขและสิ่งแวดล้อม	ชำนาญท้องถิ่น	ต้น	393,600	-	393,600	ว่างเต็ม	
125	ว่าง	-	-	22-1-06-3101-028	นักจัดการงานทั่วไป	นักจัดการงานทั่วไป	วิชาการ	ป.ก./ชก.	22-1-06-3101-014	นักจัดการงานทั่วไป	วิชาการ	ป.ก./ชก.	355,320	-	355,320	ว่างเต็ม		
126	ว่าง	-	-	22-1-06-3101-029	นักจัดการงานทั่วไป	นักจัดการงานทั่วไป	วิชาการ	ป.ก./ชก.	22-1-06-3101-015	นักจัดการงานทั่วไป	วิชาการ	ป.ก./ชก.	355,320	-	355,320	ว่างเต็ม		
127	นายประมุณี	ป.ตรี	ร.ม. (เทคโนโลยีการแพทย์)	22-1-06-3101-030	นักจัดการงานทั่วไป	นักจัดการงานทั่วไป	วิชาการ	ป.ก.	22-1-06-3101-016	นักจัดการงานทั่วไป	วิชาการ	ป.ก.	180,720	-	180,720	15,060		
128	ว่าง	-	-	22-1-06-3601-003	นักวิชาการสาธารณสุข	นักวิชาการสาธารณสุข	วิชาการ	ป.ก./ชก.	22-1-06-3601-004	นักวิชาการสาธารณสุข	วิชาการ	ป.ก./ชก.	355,320	-	355,320	ว่างเต็ม		
129	ว่าง	-	-	22-1-06-3601-004	นักวิชาการสาธารณสุข	นักวิชาการสาธารณสุข	วิชาการ	ป.ก./ชก.	22-1-06-3601-005	นักวิชาการสาธารณสุข	วิชาการ	ป.ก./ชก.	355,320	-	355,320	ว่างเต็ม		
130	ว่าง	-	-	22-1-06-3602-004	พยาบาลวิชาชีพ	พยาบาลวิชาชีพ	วิชาการ	ป.ก./ชก.	22-1-06-3602-001	พยาบาลวิชาชีพ	พยาบาลวิชาชีพ	ป.ก./ชก.	355,320	-	355,320	ว่างเต็ม		
131	ว่าง	-	-	22-1-06-3602-005	พยาบาลวิชาชีพ	พยาบาลวิชาชีพ	วิชาการ	ป.ก./ชก.	22-1-06-3602-002	พยาบาลวิชาชีพ	พยาบาลวิชาชีพ	ป.ก./ชก.	355,320	-	355,320	ว่างเต็ม		

ที่	ชื่อ-สกุล	คุณวุฒิการศึกษา		กรอบอัตราจ้างเดิม				กรอบอัตราจ้างใหม่				เงินเดือน		หมายเหตุ			
		คุณวุฒิ	สาขา	เลขที่ตำแหน่ง	ตำแหน่ง	ตำแหน่ง	ระดับ	ระดับ	ตำแหน่ง	ตำแหน่ง	ระดับ	เงินเดือน	เงินประจำตำแหน่ง/เงินเดือน		รวม/ปี		
132	นางนันทิการ์ ชูเมือง	ป.ตรี	ค.บ. (การศึกษาระดับประถมศึกษา)	22-1-06-3602-006	พยาบาลวิชาชีพ	พยาบาลวิชาชีพ	ชก.	ชก.	พยาบาลวิชาชีพ	พยาบาลวิชาชีพ	ชก.	ชก.	737,520	-	737,520	61,460	
133	-	-	-	-	-	-	-	-	-	-	-	-	-	-	-	-	กำหนดขึ้น
134	-	-	-	22-1-06-4203-016	เจ้าหน้าที่พัสดุ	เจ้าหน้าที่พัสดุ	ป.ง./ช.ง.	ป.ง./ช.ง.	เจ้าหน้าที่พัสดุ	เจ้าหน้าที่พัสดุ	ป.ง./ช.ง.	ป.ง./ช.ง.	355,320	-	355,320	ว่างเดิม	
135	-	-	-	22-1-06-4201-025	เจ้าหน้าที่งานการเงินและบัญชี	เจ้าหน้าที่งานการเงินและบัญชี	ป.ง./ช.ง.	ป.ง./ช.ง.	เจ้าหน้าที่งานการเงินและบัญชี	เจ้าหน้าที่งานการเงินและบัญชี	ป.ง./ช.ง.	ป.ง./ช.ง.	355,320	-	355,320	ว่างเดิม	
136	นางสาวสุภาวรัตน์ เชนันตี	ป.ตรี	ค.บ.บ.(บัญชี)	22-1-06-4101-026	เจ้าหน้าที่งานธุรการ	เจ้าหน้าที่งานธุรการ	ป.ง.	ป.ง.	เจ้าหน้าที่งานธุรการ	เจ้าหน้าที่งานธุรการ	ป.ง.	ป.ง.	188,640	-	188,640	15,720	
137	นางสาวอริรัตน์ รัตนพิบูลย์	ป.ตรี	ค.บ.บ.(บัญชี)	22-1-06-4101-027	เจ้าหน้าที่งานธุรการ	เจ้าหน้าที่งานธุรการ	ป.ง.	ป.ง.	เจ้าหน้าที่งานธุรการ	เจ้าหน้าที่งานธุรการ	ป.ง.	ป.ง.	192,360	-	192,360	16,030	
138	นางสาววศินันท์ ช่างกล วศักรีนวาล	ป.ตรี	ค.บ.บ.(การจัดการ)	22-1-06-4101-028	เจ้าหน้าที่งานธุรการ	เจ้าหน้าที่งานธุรการ	ช.ง.	ช.ง.	เจ้าหน้าที่งานธุรการ	เจ้าหน้าที่งานธุรการ	ช.ง.	ช.ง.	203,040	-	203,040	16,920	
	โรงพยาบาลส่งเสริมสุขภาพตำบล อำเภอคางคก																
556	นางอนุชา เขียวละอัม	ป.ตรี	สาธารณสุขศาสตรบัณฑิต	22-1-06-3601-163 (ก)	นักวิชาการสาธารณสุข	นักวิชาการสาธารณสุข	ชก.	ชก.	นักวิชาการสาธารณสุข	นักวิชาการสาธารณสุข	ชก.	ชก.	-	-	-	-	เงินอุดหนุน
	กลุ่มส่งเสริมสุขภาพตำบล																
557	-	-	-	22-1-06-3601-164 (ก)	นักวิชาการสาธารณสุข	นักวิชาการสาธารณสุข	ป.ก./ช.ก.	ป.ก./ช.ก.	นักวิชาการสาธารณสุข	นักวิชาการสาธารณสุข	ป.ก./ช.ก.	ป.ก./ช.ก.	-	-	-	-	เงินอุดหนุน
558	-	-	-	22-1-06-4101-035 (ก)	เจ้าหน้าที่งานธุรการ	เจ้าหน้าที่งานธุรการ	ป.ง./ช.ง.	ป.ง./ช.ง.	เจ้าหน้าที่งานธุรการ	เจ้าหน้าที่งานธุรการ	ป.ง./ช.ง.	ป.ง./ช.ง.	-	-	-	-	เงินอุดหนุน
559	-	-	-	22-1-06-4201-062 (ก)	เจ้าหน้าที่งานการเงินและบัญชี	เจ้าหน้าที่งานการเงินและบัญชี	ป.ง./ช.ง.	ป.ง./ช.ง.	เจ้าหน้าที่งานการเงินและบัญชี	เจ้าหน้าที่งานการเงินและบัญชี	ป.ง./ช.ง.	ป.ง./ช.ง.	-	-	-	-	เงินอุดหนุน
	กลุ่มส่งเสริมสุขภาพตำบล																
560	นางสาววิภา ชั่ง	ป.ตรี	สาธารณสุขศาสตรบัณฑิต	22-1-06-3601-165 (ก)	นักวิชาการสาธารณสุข	นักวิชาการสาธารณสุข	ป.ก.	ป.ก.	นักวิชาการสาธารณสุข	นักวิชาการสาธารณสุข	ป.ก.	ป.ก.	-	-	-	-	เงินอุดหนุน
561	-	-	-	22-1-06-3602-105 (ก)	พยาบาลวิชาชีพ	พยาบาลวิชาชีพ	ป.ก./ช.ก.	ป.ก./ช.ก.	พยาบาลวิชาชีพ	พยาบาลวิชาชีพ	ป.ก./ช.ก.	ป.ก./ช.ก.	-	-	-	-	เงินอุดหนุน
562	นางสาวพริมา จันทน์	ป.ตรี	สาธารณสุขศาสตรบัณฑิต	22-1-06-4601-021 (ก)	เจ้าหน้าที่งานสาธารณสุข	เจ้าหน้าที่งานสาธารณสุข	ป.ง.	ป.ง.	เจ้าหน้าที่งานสาธารณสุข	เจ้าหน้าที่งานสาธารณสุข	ป.ง.	ป.ง.	-	-	-	-	เงินอุดหนุน
	กลุ่มเวชภัณฑ์ควบคุมสัตว์																
563	นายพิเชษฐ หนึ่งเยี่ยม	ป.โท	สาธารณสุขศาสตรบัณฑิต	22-1-06-3601-166 (ก)	นักวิชาการสาธารณสุข	นักวิชาการสาธารณสุข	ป.ก.	ป.ก.	นักวิชาการสาธารณสุข	นักวิชาการสาธารณสุข	ป.ก.	ป.ก.	-	-	-	-	เงินอุดหนุน
564	นางวันวิภา เขียวละอัม	ป.ตรี	พยาบาลศาสตรบัณฑิต	22-1-06-3602-104 (ก)	พยาบาลวิชาชีพ	พยาบาลวิชาชีพ	ชก.	ชก.	พยาบาลวิชาชีพ	พยาบาลวิชาชีพ	ชก.	ชก.	-	-	-	-	เงินอุดหนุน
565	-	-	-	22-1-06-3602-106 (ก)	พยาบาลวิชาชีพ	พยาบาลวิชาชีพ	ป.ก./ช.ก.	ป.ก./ช.ก.	พยาบาลวิชาชีพ	พยาบาลวิชาชีพ	ป.ก./ช.ก.	ป.ก./ช.ก.	-	-	-	-	เงินอุดหนุน
566	-	-	-	22-1-06-3605-026 (ก)	แพทย์แผนไทย	แพทย์แผนไทย	ป.ก./ช.ก.	ป.ก./ช.ก.	แพทย์แผนไทย	แพทย์แผนไทย	ป.ก./ช.ก.	ป.ก./ช.ก.	-	-	-	-	เงินอุดหนุน
567	-	-	-	22-1-06-3601-169 (ก)	นักวิชาการสาธารณสุข	นักวิชาการสาธารณสุข	ป.ก./ช.ก.	ป.ก./ช.ก.	นักวิชาการสาธารณสุข	นักวิชาการสาธารณสุข	ป.ก./ช.ก.	ป.ก./ช.ก.	-	-	-	-	เงินอุดหนุน
	กองการช่างวิทยุและกีฬา																
1453	พันเอกวิฑูรย์ คุ้มสมบัติ	ป.โท	ป.ม. (บริหารปกครอง)	22-1-28-2101-025	ผู้อำนวยการกองช่างวิทยุและกีฬา	ผู้อำนวยการกองช่างวิทยุและกีฬา	กลาง	กลาง	ผู้อำนวยการกองช่างวิทยุและกีฬา	ผู้อำนวยการกองช่างวิทยุและกีฬา	กลาง	กลาง	539,160	67,200	673,560	44,930	
	ฝ่ายการช่างวิทยุ																
1454	นายชาติกร ภาณี	ป.โท	ป.ม. (บริหารปกครอง)	22-1-28-2101-026	หัวหน้าฝ่ายการช่างวิทยุ	หัวหน้าฝ่ายการช่างวิทยุ	ต้น	ต้น	หัวหน้าฝ่ายการช่างวิทยุ	หัวหน้าฝ่ายการช่างวิทยุ	ต้น	ต้น	429,240	18,000	447,240	35,770	
1455	นางสาวนันทิการ์ อารามย์	ป.โท	ค.บ. (เศรษฐศาสตร์)	22-1-28-3101-020	นักจัดการงานทั่วไป	นักจัดการงานทั่วไป	ป.ก.	ป.ก.	นักจัดการงานทั่วไป	นักจัดการงานทั่วไป	ป.ก.	ป.ก.	369,480	-	369,480	30,790	
1456	-	-	-	22-1-28-3301-001	นักประชาสัมพันธ์	นักประชาสัมพันธ์	ป.ก./ช.ก.	ป.ก./ช.ก.	นักจัดการงานทั่วไป	นักจัดการงานทั่วไป	ป.ก./ช.ก.	ป.ก./ช.ก.	355,320	-	355,320	ว่างเดิม	
1457	นางสาววราภรณ์ สว่างพันธ์	ป.ตรี	ค.บ. (ศึกษาศาสตร์)	22-1-28-3302-001	นักพัฒนาการช่างวิทยุ	นักพัฒนาการช่างวิทยุ	ป.ก.	ป.ก.	นักพัฒนาการช่างวิทยุ	นักพัฒนาการช่างวิทยุ	ป.ก.	ป.ก.	180,720	-	180,720	15,060	
1458	นายปวิทย์ ภูเงิน	ป.ตรี	ค.บ. (บริหารปกครอง)	22-1-28-3402-001	นักวิชาการประมง	นักวิชาการประมง	ป.ก.	ป.ก.	นักวิชาการประมง	นักวิชาการประมง	ป.ก.	ป.ก.	318,000	-	318,000	26,500	
	ฝ่ายการกีฬา																
1459	นายปวิฑูรย์ กะมล	ป.ตรี	ค.บ.บ. (ศึกษาศาสตร์)	22-1-28-2101-027	หัวหน้าฝ่ายการกีฬา	หัวหน้าฝ่ายการกีฬา	ต้น	ต้น	หัวหน้าฝ่ายการกีฬา	หัวหน้าฝ่ายการกีฬา	ต้น	ต้น	435,720	18,000	453,720	36,310	
1460	นางสาววราภรณ์ พุฒพันธ์	ป.ตรี	ค.บ. (เศรษฐศาสตร์)	22-1-28-3101-015	นักจัดการงานทั่วไป	นักจัดการงานทั่วไป	ป.ก.	ป.ก.	นักจัดการงานทั่วไป	นักจัดการงานทั่วไป	ป.ก.	ป.ก.	180,720	-	180,720	15,060	
1461	นางสาวสุพรรณีย์ เจริญใจ	ป.ตรี	ค.บ. (การศึกษาระดับปริญญาตรี)	22-1-28-3806-002	นักส่งเสริมการ	นักส่งเสริมการ	ชก.	ชก.	นักส่งเสริมการ	นักส่งเสริมการ	ชก.	ชก.	349,320	-	349,320	29,110	

ที่	ชื่อ-สกุล	คุณวุฒิการศึกษา		กรอบอัตราจ้างเดิม					กรอบอัตราจ้างใหม่					เงินเดือน			หมายเหตุ
		คุณวุฒิ	สาขา	เลขที่ตำแหน่ง	ตำแหน่ง	ชื่อตำแหน่งในสายงาน	ประเภทตำแหน่ง	ระดับ	เลขที่ตำแหน่ง	ตำแหน่ง	ชื่อตำแหน่งในสายงาน	ประเภทตำแหน่ง	ระดับ	เงินเดือน	เงินประจำตำแหน่ง	เงินค่าตอบแทน/เงินเพิ่มอื่น	
1462	จำเริญรัตน์ งามกิจเจริญวัฒน์	ป.โท	ร.บ.รัฐประศาสนศาสตร์	22-1-28-4101-024	เจ้าพนักงานธุรการ	เจ้าพนักงานธุรการ	ทั่วไป	ขง.	22-1-28-4101-100	เจ้าพนักงานธุรการ	ทั่วไป	ขง.	335,520	-	335,520	27,900	
1463	นายโสมภม วัฒนชัย	ป.โท	ร.บ.รัฐประศาสนศาสตร์	22-1-28-2101-028	หัวหน้าฝ่ายบริหารงานทั่วไป	นักบริหารงานทั่วไป	ชำนาญพิเศษ	ค.ม.	22-1-28-2101-022	หัวหน้าฝ่ายบริหารงานทั่วไป	นักบริหารงานทั่วไป	ค.ม.	442,320	18,000	460,320	36,860	
1464	นางสาวสุกัญญา สระแก้ว	ป.ตรี	ศ.บ.บริหารเทคโนโลยีสารสนเทศ	22-1-28-3101-017	นักจัดการงานทั่วไป	นักจัดการงานทั่วไป	วิชาการ	ป.ก.	22-1-28-3101-028	นักจัดการงานทั่วไป	วิชาการ	ป.ก.	339,000	-	339,000	28,250	
1465	-	-	-	22-1-28-3101-018	นักจัดการงานทั่วไป	นักจัดการงานทั่วไป	วิชาการ	ป.ก./ขก.	22-1-28-3101-029	นักจัดการงานทั่วไป	วิชาการ	ป.ก./ขก.	355,320	-	355,320	34,660	
1466	นางอมลณี ปาลวัฒน์	ป.โท	ร.บ.รัฐประศาสนศาสตร์	22-1-28-3101-019	นักจัดการงานทั่วไป	นักจัดการงานทั่วไป	วิชาการ	ขก.	22-1-28-3101-030	นักจัดการงานทั่วไป	วิชาการ	ขก.	416,160	-	416,160	34,660	
1467	-	-	-	22-1-28-4101-018	เจ้าพนักงานธุรการ	เจ้าพนักงานธุรการ	ทั่วไป	ป.ก./ขง.	22-1-28-4101-101	เจ้าพนักงานธุรการ	ทั่วไป	ป.ก./ขง.	297,900	-	297,900	27,900	
1468	นางสาวพัชรินทร์ คู่เมือง	ป.ตรี	ร.บ.บริหารเทคโนโลยีสารสนเทศ	22-1-28-4201-014	เจ้าพนักงานการเงินและบัญชี	เจ้าพนักงานการเงินและบัญชี	ทั่วไป	ขง.	22-1-28-4201-120	เจ้าพนักงานการเงินและบัญชี	ทั่วไป	ขง.	275,040	-	275,040	22,920	
1469	-	-	-	22-1-28-4701-013	นายช่างโยธา	นายช่างโยธา	ทั่วไป	ป.ก./ขง.	22-1-28-4701-012	นายช่างโยธา	ทั่วไป	ป.ก./ขง.	297,900	-	297,900	34,660	
1470	นายศศิพงศ์ ธนพงษ์ทวีรักษา	ป.ตรี	ช่างไฟฟ้ากำลัง	22-1-28-4706-003	นายช่างไฟฟ้า	นายช่างไฟฟ้า	ทั่วไป	ขง.	22-1-28-4706-002	นายช่างไฟฟ้า	ทั่วไป	ขง.	346,560	-	346,560	28,880	
พนักงานจ้าง																	
กองสาธารณสุข																	
ฝ่ายบริหารงานทั่วไป																	
1797	-	-	-	-	-	-	-	-	-	-	-	-	-	-	-	-	-
1798	พัชรีชัยสิทธิ์ ชัยละมัย	ป.ตรี	ร.บ.การเมืองการปกครอง	-	ผู้ช่วยเจ้าพนักงานธุรการ	ผู้ช่วยเจ้าพนักงานธุรการ	-	(คุณวุฒิ)	-	ผู้ช่วยเจ้าพนักงานธุรการ	-	(คุณวุฒิ)	143,520	-	143,520	11,960	กำหนดเงิน
1799	-	-	-	-	ผู้ช่วยเจ้าพนักงานการเงินและบัญชี	ผู้ช่วยเจ้าพนักงานการเงินและบัญชี	-	(คุณวุฒิ)	-	ผู้ช่วยเจ้าพนักงานการเงินและบัญชี	-	(คุณวุฒิ)	138,000	-	138,000	11,500	
1800	นางสาวจริยา อธิยง	ป.ตรี	บ.บ. (บัญชี)	-	ผู้ช่วยเจ้าพนักงานการเงินและบัญชี	ผู้ช่วยเจ้าพนักงานการเงินและบัญชี	-	(คุณวุฒิ)	-	ผู้ช่วยเจ้าพนักงานการเงินและบัญชี	-	(คุณวุฒิ)	138,000	-	138,000	11,500	
ฝ่ายส่งเสริมและควบคุมโรค																	
1801	นายอัษฎิรินทร์ วิชาญธามนท์	ป.ตรี	-	-	คนงาน	คนงาน	-	(ทั่วไป)	-	คนงาน	-	(ทั่วไป)	108,000	-	108,000	9,000	
1802	นายเขวาทย์ นมกุล	ม.6	-	-	คนงาน	คนงาน	-	(ทั่วไป)	-	คนงาน	-	(ทั่วไป)	108,000	-	108,000	9,000	
1803	นายพนม เกษแก้ว	ป.ตรี	-	-	คนงาน	คนงาน	-	(ทั่วไป)	-	คนงาน	-	(ทั่วไป)	108,000	-	108,000	9,000	
ฝ่ายส่งเสริมสาธารณสุข																	
1804	นางสาวฉัตร ฤทธิบำรุง	ป.ตรี	ร.บ.รัฐประศาสนศาสตร์	-	ผู้ช่วยนักวิชาการสิ่งแวดล้อม	ผู้ช่วยนักวิชาการสิ่งแวดล้อม	-	(คุณวุฒิ)	-	ผู้ช่วยนักวิชาการสิ่งแวดล้อม	-	(คุณวุฒิ)	256,920	-	256,920	21,410	
1805	นางสาวมาพร ศิริวิวัฒนาเดชกุล	ป.วช.	พาณิชย์การ	-	ผู้ช่วยเจ้าพนักงานธุรการ	ผู้ช่วยเจ้าพนักงานธุรการ	-	(คุณวุฒิ)	-	ผู้ช่วยเจ้าพนักงานธุรการ	-	(คุณวุฒิ)	186,840	-	186,840	15,570	
1806	นางวรรณ พันธ์เที่ยง	ม.3	-	-	คนงาน	คนงาน	-	(ทั่วไป)	-	คนงาน	-	(ทั่วไป)	108,000	-	108,000	9,000	
ฝ่ายบริหารสาธารณสุข																	
1807	-	-	-	-	-	-	-	-	-	-	-	-	-	-	-	-	กำหนดเงิน
กองสวัสดิการสังคม																	
ฝ่ายบริหารงานทั่วไป																	
1839	-	-	-	-	ผู้ช่วยเจ้าพนักงานธุรการ	ผู้ช่วยเจ้าพนักงานธุรการ	-	(คุณวุฒิ)	-	ผู้ช่วยเจ้าพนักงานธุรการ	-	(คุณวุฒิ)	138,000	-	138,000	17,200	
1840	นายเฉลิม กัทพรชัย	ป.ตรี	ม.ค.บ. (นิติศาสตร์)	-	ผู้ช่วยเจ้าพนักงานธุรการ	ผู้ช่วยเจ้าพนักงานธุรการ	-	(คุณวุฒิ)	-	ผู้ช่วยเจ้าพนักงานธุรการ	-	(คุณวุฒิ)	206,400	-	206,400	17,200	
ฝ่ายสนับสนุนและบริหาร																	
1841	-	-	-	-	-	-	-	-	-	-	-	-	-	-	-	-	กำหนดเงิน
1842	นางสาวรชยา กาญจนวิเชียร	ป.ตรี	บ.บ. (การบัญชี)	-	ผู้ช่วยเจ้าพนักงานการเงินและบัญชี	ผู้ช่วยเจ้าพนักงานการเงินและบัญชี	-	(คุณวุฒิ)	-	ผู้ช่วยเจ้าพนักงานการเงินและบัญชี	-	(คุณวุฒิ)	143,400	-	143,400	11,950	
1843	นายประทีปพงษ์ กาญจนวิเชียร	ม.6	-	-	พนักงานขับรถ	พนักงานขับรถ	-	(ทักษะ)	-	พนักงานขับรถ	-	(ทักษะ)	194,040	-	194,040	16,170	
1844	นายสุจิต สุขแสง	ป.พช.	-	-	พนักงานขับรถ	พนักงานขับรถ	-	(ทักษะ)	-	พนักงานขับรถ	-	(ทักษะ)	121,920	-	121,920	10,160	

ที่	ชื่อ-สกุล	คุณวุฒิการศึกษา		กรอบอัตราจ้างเดิม				กรอบอัตราจ้างใหม่				เงินเดือน			หมายเหตุ	
		คุณวุฒิ	สาขา	ตำแหน่ง	ชื่อตำแหน่งในสายงาน	ประเภทตำแหน่ง	ระดับ	เลขที่ตำแหน่ง	ตำแหน่ง	ชื่อตำแหน่งในสายงาน	ประเภทตำแหน่ง	ระดับ	เงินเดือน	เงินประจำตำแหน่ง		เงินค่าตอบแทน/เงินเหมาจ่าย
1845	นายอนุภรณ์ ฤทธิงศ์	ม.6	-	คนงาน	-	-	(ทั่วไป)	คนงาน	-	-	(ทั่วไป)	108,000	-	-	108,000	9,000
1846	นายชัยณรงค์ รักษาป่า	ม.3	-	คนงาน	-	-	(ทั่วไป)	คนงาน	-	-	(ทั่วไป)	108,000	-	-	108,000	9,000
1847	นางศิริวรรณ เขียวรงค์	ป.6	-	คนงาน	-	-	(ทั่วไป)	คนงาน	-	-	(ทั่วไป)	108,000	-	-	108,000	9,000
1848	นายอนุภตล เกษสุวรรณย์	ม.6	-	คนงาน	-	-	(ทั่วไป)	คนงาน	-	-	(ทั่วไป)	108,000	-	-	108,000	9,000
1849	นางพิลาจ สุทธิณ	-	-	คนงาน	-	-	(ทั่วไป)	คนงาน	-	-	(ทั่วไป)	108,000	-	-	108,000	9,000
1850	นายอนันต์ กลิ่นนุ้ย	ม.3	-	คนงาน	-	-	(ทั่วไป)	คนงาน	-	-	(ทั่วไป)	108,000	-	-	108,000	9,000
1851	นายอนันต์ ชุ่มศรี	ป.ช.	-	คนงาน	-	-	(ทั่วไป)	คนงาน	-	-	(ทั่วไป)	108,000	-	-	108,000	9,000
1852	-ว่าง-	-	-	คนงาน	-	-	(ทั่วไป)	คนงาน	-	-	(ทั่วไป)	108,000	-	-	108,000	ว่างเดิม
1853	นายชุตีศักดิ์ พูลสวัสดิ์	ม.3	-	คนงาน	-	-	(ทั่วไป)	คนงาน	-	-	(ทั่วไป)	108,000	-	-	108,000	9,000
1854	นายสุกิจจ วัจน์	ม.3	-	คนงาน	-	-	(ทั่วไป)	คนงาน	-	-	(ทั่วไป)	108,000	-	-	108,000	9,000
1855	นายอนุภตล รักษาป่า	ม.3	-	คนงาน	-	-	(ทั่วไป)	คนงาน	-	-	(ทั่วไป)	108,000	-	-	108,000	9,000
1856	นางสาวดวงจิต ทองเพชร	ม.6	-	พี่เลี้ยง	-	-	(ทั่วไป)	พี่เลี้ยง	-	-	(ทั่วไป)	108,000	-	-	108,000	9,000
1857	นางอรุณ กลิ่นนุ้ย	ม.3	-	พี่เลี้ยง	-	-	(ทั่วไป)	พี่เลี้ยง	-	-	(ทั่วไป)	108,000	-	-	108,000	9,000
1858	นางวิระวรรณ กัญจนวิเชียร	ม.6	-	พี่เลี้ยง	-	-	(ทั่วไป)	พี่เลี้ยง	-	-	(ทั่วไป)	108,000	-	-	108,000	9,000
1859	นางสาวจิราพัชร น้อยพิง	ม.3	-	พี่เลี้ยง	-	-	(ทั่วไป)	พี่เลี้ยง	-	-	(ทั่วไป)	108,000	-	-	108,000	9,000
1860	นางสาวอนงค์ สาโท	ม.6	-	พี่เลี้ยง	-	-	(ทั่วไป)	พี่เลี้ยง	-	-	(ทั่วไป)	108,000	-	-	108,000	9,000
1861	นางสาวรัชชานิชา รัศมี	ม.3	-	พี่เลี้ยง	-	-	(ทั่วไป)	พี่เลี้ยง	-	-	(ทั่วไป)	108,000	-	-	108,000	9,000
1862	นางสาวจริยา นาคพิมพ์	ม.3	-	พี่เลี้ยง	-	-	(ทั่วไป)	พี่เลี้ยง	-	-	(ทั่วไป)	108,000	-	-	108,000	9,000
1863	นางสาววิมลเพ็ญ ยี่งเพ็ง	ม.6	-	พี่เลี้ยง	-	-	(ทั่วไป)	พี่เลี้ยง	-	-	(ทั่วไป)	108,000	-	-	108,000	9,000
1864	นายพรท อมูร	ป.ช.	-	พี่เลี้ยง	-	-	(ทั่วไป)	พี่เลี้ยง	-	-	(ทั่วไป)	108,000	-	-	108,000	9,000
1865	นายสมควร พูลสอน	ม.3	-	พี่เลี้ยง	-	-	(ทั่วไป)	พี่เลี้ยง	-	-	(ทั่วไป)	108,000	-	-	108,000	9,000
1866	นางสาวศุวิพร รอดนิต	ม.6	-	พี่เลี้ยง	-	-	(ทั่วไป)	พี่เลี้ยง	-	-	(ทั่วไป)	108,000	-	-	108,000	9,000
1867	นางสาวถาวร แฉงแสงทอง	ม.6	-	พี่เลี้ยง	-	-	(ทั่วไป)	พี่เลี้ยง	-	-	(ทั่วไป)	108,000	-	-	108,000	9,000
1868	นางสาวมาดา ธรรมราช	ม.3	-	พี่เลี้ยง	-	-	(ทั่วไป)	พี่เลี้ยง	-	-	(ทั่วไป)	108,000	-	-	108,000	9,000
1869	นางสาวสมบัติ ชิวเจริญ	ม.6	-	พี่เลี้ยง	-	-	(ทั่วไป)	พี่เลี้ยง	-	-	(ทั่วไป)	108,000	-	-	108,000	9,000
1870	นางฉวีรุณีสา สงมย	ม.6	-	พี่เลี้ยง	-	-	(ทั่วไป)	พี่เลี้ยง	-	-	(ทั่วไป)	108,000	-	-	108,000	9,000
1871	นางศุภนิชา นาคสัย	ป.ตรี	-	พี่เลี้ยง	-	-	(ทั่วไป)	พี่เลี้ยง	-	-	(ทั่วไป)	108,000	-	-	108,000	ว่างเดิม
1872	นางสาววรรณ ไขยา	ม.6	-	พี่เลี้ยง	-	-	(ทั่วไป)	พี่เลี้ยง	-	-	(ทั่วไป)	108,000	-	-	108,000	(ทั่วไป)
1873	นางสุรัตน์ สิทธิ	ป.ตรี	-	พี่เลี้ยง	-	-	(ทั่วไป)	พี่เลี้ยง	-	-	(ทั่วไป)	108,000	-	-	108,000	9,000
1874	นางสาวอรุณรัตน์ ยี่งเพ็ง	ม.3	-	พี่เลี้ยง	-	-	(ทั่วไป)	พี่เลี้ยง	-	-	(ทั่วไป)	108,000	-	-	108,000	9,000
	ฝ่ายส่งเสริมสวัสดิการสังคม															
1875	-ว่าง-	-	-	-	-	-	-	ผู้ช่วยนักจัดการงานทั่วไป	-	-	(คุณวุฒิ)	-	-	-	-	กำหนดขึ้น
1876	นางสาวณัฐวิภาศ กัญจนวิวัฒน์	ป.ตรี	บ.ช.บ(การศึกษาระดับ)	ผู้ช่วยนักพัฒนาชุมชน	-	-	(คุณวุฒิ)	ผู้ช่วยนักพัฒนาชุมชน	-	-	(คุณวุฒิ)	288,816	-	-	288,816	24,068
1877	นางสาววราดา ฉายา	ป.ตรี	บ.ช.อ(สังคมศาสตร์)	ผู้ช่วยนักพัฒนาชุมชน	-	-	(คุณวุฒิ)	ผู้ช่วยนักพัฒนาชุมชน	-	-	(คุณวุฒิ)	265,680	-	-	265,680	22,140
	กองทัพอูและทรัพย์สิน															
	ฝ่ายจัดหาพัสดุ															
1883	นางสาววิภาดา นิจินดา	ป.ช.	คอมพิวเตอร์ธุรกิจ	ผู้ช่วยเจ้าพนักงานธุรการ	-	-	(คุณวุฒิ)	ผู้ช่วยเจ้าพนักงานธุรการ	-	-	(คุณวุฒิ)	168,480	-	-	168,480	14,040

ที่	ชื่อ-สกุล	คุณวุฒิการศึกษา		กรอบอัตราจ้างเดิม					กรอบอัตราจ้างใหม่					เงินเดือน		หมายเหตุ
		คุณวุฒิ	สาขา	เลขที่ตำแหน่ง	ตำแหน่ง	ชื่อตำแหน่งในสายงาน	ประเภทตำแหน่ง	ระดับ	เลขที่ตำแหน่ง	ตำแหน่ง	ชื่อตำแหน่งในสายงาน	ประเภทตำแหน่ง	ระดับ	เงินเดือน	เงินประจำตำแหน่ง	
1884	นางสาววิภา ตะมาลอย	ป.ตรี	บ.บ.(การตลาด)	-	ผู้ช่วยเจ้าพนักงานธุรการ	-	(คุณวุฒิ)	-	ผู้ช่วยเจ้าพนักงานธุรการ	-	(คุณวุฒิ)	-	167,760	-	167,760	13,980
1885	-	-	-	-	ผู้ช่วยเจ้าพนักงานธุรการ	-	(คุณวุฒิ)	-	ผู้ช่วยเจ้าพนักงานธุรการ	-	(คุณวุฒิ)	-	138,000	-	138,000	ว่างเดิม
1886	-	-	-	-	ผู้ช่วยเจ้าพนักงานธุรการ	-	(คุณวุฒิ)	-	ผู้ช่วยเจ้าพนักงานธุรการ	-	(คุณวุฒิ)	-	138,000	-	138,000	ว่างเดิม
1887	นางสาวเกศทิพย์ อรรถโชติ	ป.วช.	การบัญชี	-	ผู้ช่วยเจ้าพนักงานการเงินและบัญชี	-	(คุณวุฒิ)	-	ผู้ช่วยเจ้าพนักงานการเงินและบัญชี	-	(คุณวุฒิ)	-	186,840	-	186,840	15,570
1888	-	-	-	-	ผู้ช่วยเจ้าพนักงานธุรการ	-	(คุณวุฒิ)	-	ผู้ช่วยเจ้าพนักงานธุรการ	-	(คุณวุฒิ)	-	138,000	-	138,000	ว่างเดิม
1889	-	-	-	-	-	-	-	-	ผู้ช่วยเจ้าพนักงานธุรการ	-	(คุณวุฒิ)	-	-	-	-	กำหนดเงิน
1890	นายธนภูมิ ไฉ่จรัส	ป.ตรี	บ.บ.บ.บริหารคอมพิวเตอร์	-	ผู้ช่วยเจ้าพนักงานธุรการ	-	(คุณวุฒิ)	-	ผู้ช่วยเจ้าพนักงานธุรการ	-	(คุณวุฒิ)	-	205,680	-	205,680	17,140
กองการท้องถิ่นและกีฬา																
ฝ่ายการท่องเที่ยว																
1891	นายวันชัย เทียนคำ	ป.ตรี	บ.บ.(การตลาด)	-	ผู้ช่วยนักพัฒนาการท่องเที่ยว	-	(คุณวุฒิ)	-	ผู้ช่วยนักพัฒนาการท่องเที่ยว	-	(คุณวุฒิ)	-	187,200	-	187,200	15,600
1892	นางฉวีวรรณ สุวรรณศรี	ป.ตรี	น.ศ.บ.(นิติศาสตร์)	-	ผู้ช่วยนักพัฒนาการท่องเที่ยว	-	(คุณวุฒิ)	-	ผู้ช่วยนักพัฒนาการท่องเที่ยว	-	(คุณวุฒิ)	-	294,960	-	294,960	24,580
1893	นายประจวบ เอมพรหม	ป.ตรี	ส.บ.บ.บริหารงานคอมพิวเตอร์	-	ผู้ช่วยนักพัฒนาการท่องเที่ยว	-	(คุณวุฒิ)	-	ผู้ช่วยนักพัฒนาการท่องเที่ยว	-	(คุณวุฒิ)	-	294,720	-	294,720	24,560
1894	นางสาวกรรณิการ์ อดเสี้ยว	ป.ตรี	บ.บ.(การตลาด)	-	ผู้ช่วยนักพัฒนาการท่องเที่ยว	-	(คุณวุฒิ)	-	ผู้ช่วยนักพัฒนาการท่องเที่ยว	-	(คุณวุฒิ)	-	255,600	-	255,600	21,300
1895	นางสาวกมลลา เอื้อธรรมา	ป.ตรี	น.ศ.บ.(นิติศาสตร์)	-	ผู้ช่วยนักพัฒนาการท่องเที่ยว	-	(คุณวุฒิ)	-	ผู้ช่วยนักพัฒนาการท่องเที่ยว	-	(คุณวุฒิ)	-	187,200	-	187,200	15,600
1896	นางสาวเมธิสา อดเสี้ยว	ป.ตรี	ศ.บ.บ.บริหารงานคอมพิวเตอร์	-	ผู้ช่วยนักพัฒนาการท่องเที่ยว	-	(คุณวุฒิ)	-	ผู้ช่วยนักพัฒนาการท่องเที่ยว	-	(คุณวุฒิ)	-	187,200	-	187,200	15,600
1897	นางสาวประภาศรี จันทร์รุ่งรงค์	ป.ตรี	ศ.ศ.บ.(เกษตรศาสตร์)	-	ผู้ช่วยนักพัฒนาการท่องเที่ยว	-	(คุณวุฒิ)	-	ผู้ช่วยนักพัฒนาการท่องเที่ยว	-	(คุณวุฒิ)	-	180,000	-	180,000	15,000
1898	นางสาวชวีภา หงษ์วรรณ	ป.ตรี	ศ.บ.บ.บริหารงานคอมพิวเตอร์	-	ผู้ช่วยนักพัฒนาการท่องเที่ยว	-	(คุณวุฒิ)	-	ผู้ช่วยนักพัฒนาการท่องเที่ยว	-	(คุณวุฒิ)	-	180,000	-	180,000	15,000
1899	นายธีรยุทธ์ นี้ออนันต์	ป.ตรี	ท.บ.บ.(การประมง)	-	ผู้ช่วยนักวิชาการประมง	-	(คุณวุฒิ)	-	ผู้ช่วยนักวิชาการประมง	-	(คุณวุฒิ)	-	295,680	-	295,680	24,640
1900	นายพนมดลวิบูลย์ จิรัชู	ป.ตรี	ท.บ.บ.(การประมง)	-	ผู้ช่วยนักวิชาการประมง	-	(คุณวุฒิ)	-	ผู้ช่วยนักวิชาการประมง	-	(คุณวุฒิ)	-	294,960	-	294,960	24,580
1901	นายศักดิ์ศักดิ์ แสนสามารถ	ป.ตรี	ท.บ.บ.(การประมง)	-	ผู้ช่วยนักวิชาการประมง	-	(คุณวุฒิ)	-	ผู้ช่วยนักวิชาการประมง	-	(คุณวุฒิ)	-	299,040	-	299,040	24,920
1902	นางสาววันนภาพร ชื่นธรรมรักษ์	ป.ตรี	ท.บ.บ.(การประมง)	-	ผู้ช่วยนักวิชาการประมง	-	(คุณวุฒิ)	-	ผู้ช่วยนักวิชาการประมง	-	(คุณวุฒิ)	-	180,000	-	180,000	15,000
1903	นายภัทรภณ พนมพิทักษ์	ป.ตรี	ท.บ.บ.(สัตวศาสตร์)	-	ผู้ช่วยนักวิชาการสัตวบาล	-	(คุณวุฒิ)	-	ผู้ช่วยนักวิชาการสัตวบาล	-	(คุณวุฒิ)	-	180,000	-	180,000	15,000
1904	นางสาวสุวิรัตน์ อยู่เพี้ยา	ป.วส.	พืชศาสตร์	-	ผู้ช่วยเจ้าพนักงานสัตวบาล	-	(คุณวุฒิ)	-	ผู้ช่วยเจ้าพนักงานสัตวบาล	-	(คุณวุฒิ)	-	207,720	-	207,720	17,310
1905	นางสาวอารีตรา สายจันทร์พงษ์	ม.3	-	-	พนักงาน	-	(ทั่วไป)	-	พนักงาน	-	(ทั่วไป)	-	108,000	-	108,000	9,000
1906	นางทองปี ปิ่นนงพันธ์	ป.6	-	-	พนักงาน	-	(ทั่วไป)	-	พนักงาน	-	(ทั่วไป)	-	108,000	-	108,000	9,000
1907	นายวัชรชัย เกาะช้าง	-	-	-	พนักงาน	-	(ทั่วไป)	-	พนักงาน	-	(ทั่วไป)	-	108,000	-	108,000	9,000
1908	นายปราโมทย์ อินทพัฒน์	ม.6	-	-	พนักงาน	-	(ทั่วไป)	-	พนักงาน	-	(ทั่วไป)	-	108,000	-	108,000	9,000
1909	นางสาวลาสนีย์ คลังสิน	ป.6	-	-	พนักงาน	-	(ทั่วไป)	-	พนักงาน	-	(ทั่วไป)	-	108,000	-	108,000	9,000
1910	นางสาวสุวิจิตรวรรณ พุทธะจิตร์	-	-	-	พนักงาน	-	(ทั่วไป)	-	พนักงาน	-	(ทั่วไป)	-	108,000	-	108,000	9,000
1911	นายสุทัศน์ นนธ์ภัทร	-	-	-	พนักงาน	-	(ทั่วไป)	-	พนักงาน	-	(ทั่วไป)	-	108,000	-	108,000	9,000
1912	นายบอย มั่นใจ	ม.6	-	-	พนักงาน	-	(ทั่วไป)	-	พนักงาน	-	(ทั่วไป)	-	108,000	-	108,000	9,000
1913	นายสุชาติ คู่สมสุข	ป.วช.	-	-	พนักงาน	-	(ทั่วไป)	-	พนักงาน	-	(ทั่วไป)	-	108,000	-	108,000	9,000
1914	นายบรรณศ ตวงพันธ์	ป.ตรี	-	-	พนักงาน	-	(ทั่วไป)	-	พนักงาน	-	(ทั่วไป)	-	108,000	-	108,000	9,000
1915	นางสาวพภาพุทธา พันธ์ธนา	ป.ตรี	-	-	พนักงาน	-	(ทั่วไป)	-	พนักงาน	-	(ทั่วไป)	-	108,000	-	108,000	9,000
1916	นายอภิชาติ โอบสุวรรณ	ม.3	-	-	พนักงาน	-	(ทั่วไป)	-	พนักงาน	-	(ทั่วไป)	-	108,000	-	108,000	9,000

ที่	ชื่อ-สกุล	คุณวุฒิการศึกษา		กรอบอัตราค่าจ้างเดิม						กรอบอัตราค่าจ้างใหม่						หมายเหตุ	
		คุณวุฒิ	สาขา	เลขที่ตำแหน่ง	ตำแหน่ง	ตำแหน่ง	ระดับ	ระดับ	ระดับ	ระดับ	ระดับ	ระดับ	ระดับ	เงิน	เงิน		เงิน
1917	นายพรชัย	ป.6	-	-	คนงาน	-	-	คนงาน	-	-	(ทั่วไป)	-	คนงาน	-	-	108,000	9,000
1918	นายไพรัตน์	ม.6	-	-	คนงาน	-	-	คนงาน	-	-	(ทั่วไป)	-	คนงาน	-	-	108,000	9,000
1919	นางแสงภา	ม.6	-	-	คนงาน	-	-	คนงาน	-	-	(ทั่วไป)	-	คนงาน	-	-	108,000	9,000
1920	นายพงษ์ฤทธิ์	-	-	-	คนงาน	-	-	คนงาน	-	-	(ทั่วไป)	-	คนงาน	-	-	108,000	9,000
1921	นางสาวสุวิญญา	ม.6	-	-	คนงาน	-	-	คนงาน	-	-	(ทั่วไป)	-	คนงาน	-	-	108,000	9,000
1922	ผู้ช่วยกรรมา	-	-	-	-	-	-	-	-	-	-	-	-	-	-	-	-
1923	นายพิงจันต์	ป.ตรี	-	-	คนงาน	-	-	คนงาน	-	-	-	-	ผู้ช่วยนักจัดการงานทั่วไป	-	-	-	กำหนดเงิน
1924	นางสาวสายรุ้ง	ม.3	-	-	คนงาน	-	-	คนงาน	-	-	(ทั่วไป)	-	คนงาน	-	-	108,000	9,000
1925	นายสุเทพ	ป.6	-	-	คนงาน	-	-	คนงาน	-	-	(ทั่วไป)	-	คนงาน	-	-	108,000	9,000
1926	นายอำนาจ	ม.3	-	-	คนงาน	-	-	คนงาน	-	-	(ทั่วไป)	-	คนงาน	-	-	108,000	9,000
1927	นายวิรัตน์	ปวช.	-	-	คนงาน	-	-	คนงาน	-	-	(ทั่วไป)	-	คนงาน	-	-	108,000	9,000
1928	นางศุภลักษณ์	ปวช.	-	-	คนงาน	-	-	คนงาน	-	-	(ทั่วไป)	-	คนงาน	-	-	108,000	9,000
1929	นายชัยวัฒน์	-	-	-	คนงาน	-	-	คนงาน	-	-	(ทั่วไป)	-	คนงาน	-	-	108,000	9,000
1930	ผู้ช่วยบริหารงานทั่วไป	-	-	-	-	-	-	-	-	-	-	-	-	-	-	-	-
1931	นายประจักษ์	ป.ตรี	เกษตรศาสตร์	-	ผู้ช่วยนักวิชาการคอมพิวเตอร์	-	-	ผู้ช่วยนักวิชาการคอมพิวเตอร์	-	-	(คุณวุฒิ)	-	ผู้ช่วยนักจัดการงานทั่วไป	-	-	-	กำหนดเงิน
1932	นางพรหมศรี	ป.ตรี	เกษตรศาสตร์	-	ผู้ช่วยเจ้าหน้าที่งานธุรการ	-	-	ผู้ช่วยเจ้าหน้าที่งานธุรการ	-	-	(คุณวุฒิ)	-	ผู้ช่วยนักวิชาการคอมพิวเตอร์	-	-	285,000	23,750
1933	นางสาววิไลลักษณ์	ป.ตรี	เกษตรศาสตร์	-	ผู้ช่วยเจ้าหน้าที่งานธุรการ	-	-	ผู้ช่วยเจ้าหน้าที่งานธุรการ	-	-	(คุณวุฒิ)	-	ผู้ช่วยเจ้าหน้าที่งานธุรการ	-	-	190,680	15,890
1934	นางสาววิไลลักษณ์	ปวส.	การบัญชี	-	ผู้ช่วยเจ้าหน้าที่งานธุรการ	-	-	ผู้ช่วยเจ้าหน้าที่งานธุรการ	-	-	(คุณวุฒิ)	-	ผู้ช่วยเจ้าหน้าที่งานธุรการ	-	-	186,960	15,580
1935	นางสาววิไลลักษณ์	ปวส.	การบัญชี	-	ผู้ช่วยเจ้าหน้าที่งานธุรการ	-	-	ผู้ช่วยเจ้าหน้าที่งานธุรการ	-	-	(คุณวุฒิ)	-	ผู้ช่วยเจ้าหน้าที่งานธุรการ	-	-	183,240	15,270
1936	นางสาววิไลลักษณ์	ปวส.	การบัญชี	-	ผู้ช่วยเจ้าหน้าที่งานธุรการ	-	-	ผู้ช่วยเจ้าหน้าที่งานธุรการ	-	-	(คุณวุฒิ)	-	ผู้ช่วยเจ้าหน้าที่งานธุรการ	-	-	168,120	14,010
1937	นายวิชัย	ปวส.	ช่างไฟฟ้ากำลัง	-	ผู้ช่วยเจ้าหน้าที่งานธุรการ	-	-	ผู้ช่วยเจ้าหน้าที่งานธุรการ	-	-	(คุณวุฒิ)	-	ผู้ช่วยเจ้าหน้าที่งานธุรการ	-	-	143,520	11,960
1938	ผู้ช่วยช่างไฟฟ้า	-	-	-	ผู้ช่วยช่างไฟฟ้า	-	-	ผู้ช่วยช่างไฟฟ้า	-	-	(คุณวุฒิ)	-	ผู้ช่วยช่างไฟฟ้า	-	-	229,080	19,090
1939	นายอนุชิต	ปวส.	เกษตรศาสตร์	-	ผู้ช่วยช่างไฟฟ้า	-	-	ผู้ช่วยช่างไฟฟ้า	-	-	(คุณวุฒิ)	-	ผู้ช่วยช่างไฟฟ้า	-	-	138,000	11,500
1940	นายใหญ่ชัย	ปวช.	ช่างก่อสร้าง	-	ผู้ช่วยช่างไฟฟ้า	-	-	ผู้ช่วยช่างไฟฟ้า	-	-	(คุณวุฒิ)	-	ผู้ช่วยช่างไฟฟ้า	-	-	138,000	11,500
1941	นายอาทิตย์	ปวส.	อุตสาหกรรมเครื่องกล	-	ผู้ช่วยช่างไฟฟ้า	-	-	ผู้ช่วยช่างไฟฟ้า	-	-	(คุณวุฒิ)	-	ผู้ช่วยช่างไฟฟ้า	-	-	187,200	15,600
1942	นายเอกสิทธิ์	ปวส.	วิศวกรรมเครื่องกล	-	ผู้ช่วยช่างไฟฟ้า	-	-	ผู้ช่วยช่างไฟฟ้า	-	-	(คุณวุฒิ)	-	ผู้ช่วยช่างไฟฟ้า	-	-	140,760	11,730
1943	นายอนุชิต	ปวส.	พีชศาสตร์	-	ผู้ช่วยช่างไฟฟ้า	-	-	ผู้ช่วยช่างไฟฟ้า	-	-	(คุณวุฒิ)	-	ผู้ช่วยช่างไฟฟ้า	-	-	138,000	11,500
1944	นายวิชัย	ม.3	-	-	พนักงานขับรถยนต์	-	-	พนักงานขับรถยนต์	-	-	(ทักษะ)	-	พนักงานขับรถยนต์	-	-	186,360	15,530
1945	นายอนุชิต	ม.6	-	-	พนักงานขับรถยนต์	-	-	พนักงานขับรถยนต์	-	-	(ทักษะ)	-	พนักงานขับรถยนต์	-	-	178,560	14,880
1946	นายเกรียงศักดิ์	ม.3	-	-	พนักงานขับรถยนต์	-	-	พนักงานขับรถยนต์	-	-	(ทักษะ)	-	พนักงานขับรถยนต์	-	-	180,000	15,000
1947	นายประเสริฐ	ม.6	-	-	พนักงานขับรถยนต์	-	-	พนักงานขับรถยนต์	-	-	(ทักษะ)	-	พนักงานขับรถยนต์	-	-	174,360	14,530
1948	นายสันติภาพ	ม.6	-	-	พนักงานขับรถยนต์	-	-	พนักงานขับรถยนต์	-	-	(ทักษะ)	-	พนักงานขับรถยนต์	-	-	186,360	15,530
1949	นายธีร	ป.6	-	-	พนักงานขับรถยนต์	-	-	พนักงานขับรถยนต์	-	-	(ทักษะ)	-	พนักงานขับรถยนต์	-	-	137,400	11,450
1950	นางสังข์	-	-	-	พนักงานขับรถยนต์	-	-	พนักงานขับรถยนต์	-	-	(ทักษะ)	-	พนักงานขับรถยนต์	-	-	179,880	14,990
1951	นางพยับลิ้น	-	-	-	คนงาน	-	-	คนงาน	-	-	(ทั่วไป)	-	คนงาน	-	-	112,800	กำหนดเงิน
																108,000	9,000

ที่	ชื่อ-สกุล	คุณวุฒิการศึกษา		กรอบอัตราจ้างเดิม				กรอบอัตราจ้างใหม่				เงินเดือน			หมายเหตุ		
		คุณวุฒิ	สาขา	เลขที่ตำแหน่ง	ตำแหน่ง	ชื่อตำแหน่งในสายงาน	ประเภทตำแหน่ง	ระดับ	เลขที่ตำแหน่ง	ตำแหน่ง	ชื่อตำแหน่งในสายงาน	ประเภทตำแหน่ง	ระดับ	เงินเดือน		เงินประจำตำแหน่ง	เงินค่าตอบแทน/เงินชดเชย
1952	นางสาวอุทิศพร นศรีไทย	ป.ช.	-	-	คนงาน	-	-	(ทั่วไป)	คนงาน	-	-	(ทั่วไป)	108,000	-	-	108,000	9,000
1953	นายไพฑูริย์ นิ่มคำ	ม.6	-	-	คนงาน	-	-	(ทั่วไป)	คนงาน	-	-	(ทั่วไป)	108,000	-	-	108,000	9,000
1954	นายประทีป ศรีโพธิ์	ป.ช.	-	-	คนงาน	-	-	(ทั่วไป)	คนงาน	-	-	(ทั่วไป)	108,000	-	-	108,000	9,000
1955	นายวสันต์ แสงศรีชัย	ป.ช.	-	-	คนงาน	-	-	(ทั่วไป)	คนงาน	-	-	(ทั่วไป)	108,000	-	-	108,000	9,000
1956	นายบุญเลิศ อึ้งทอง	-	-	-	คนงาน	-	-	(ทั่วไป)	คนงาน	-	-	(ทั่วไป)	108,000	-	-	108,000	9,000
1957	นางสาวจวบ คลังสิน	ม.6	-	-	คนงาน	-	-	(ทั่วไป)	คนงาน	-	-	(ทั่วไป)	108,000	-	-	108,000	9,000
1958	นายพรชัย พิณงอก	-	-	-	คนงาน	-	-	(ทั่วไป)	คนงาน	-	-	(ทั่วไป)	108,000	-	-	108,000	9,000
1959	นายศุภนทร น้อยมาช	ป.6	-	-	คนงาน	-	-	(ทั่วไป)	คนงาน	-	-	(ทั่วไป)	108,000	-	-	108,000	9,000
1960	นายประจักษ์ พันธ์ศรี	ป.6	-	-	คนงาน	-	-	(ทั่วไป)	คนงาน	-	-	(ทั่วไป)	108,000	-	-	108,000	9,000
1961	นายชดอ วาสนาปัญญาภักดิ์	ม.3	-	-	คนงาน	-	-	(ทั่วไป)	คนงาน	-	-	(ทั่วไป)	108,000	-	-	108,000	9,000
1962	นางสาวปวีณา คณท	ม.6	-	-	คนงาน	-	-	(ทั่วไป)	คนงาน	-	-	(ทั่วไป)	108,000	-	-	108,000	9,000
1963	-ว่าง-	-	-	-	คนงาน	-	-	(ทั่วไป)	คนงาน	-	-	(ทั่วไป)	108,000	-	-	108,000	9,000
1964	นายสำราญ สายแท้	ป.ช.	-	-	คนงาน	-	-	(ทั่วไป)	คนงาน	-	-	(ทั่วไป)	108,000	-	-	108,000	9,000
1965	นายเดชชัยฤกษ์ พงษ์คำ	ม.3	-	-	คนงาน	-	-	(ทั่วไป)	คนงาน	-	-	(ทั่วไป)	108,000	-	-	108,000	9,000
1966	นายสุราษฎร์ รุ่งเรือง	ป.6	-	-	คนงาน	-	-	(ทั่วไป)	คนงาน	-	-	(ทั่วไป)	108,000	-	-	108,000	9,000
1967	นายพรพงษ์ พงษ์ธัญญา	ม.6	-	-	คนงาน	-	-	(ทั่วไป)	คนงาน	-	-	(ทั่วไป)	108,000	-	-	108,000	9,000
1968	นายอัครมงคล คลังสิน	ม.3	-	-	คนงาน	-	-	(ทั่วไป)	คนงาน	-	-	(ทั่วไป)	108,000	-	-	108,000	9,000
1969	นายประกิจ บัณฑิตแสง	ป.6	-	-	คนงาน	-	-	(ทั่วไป)	คนงาน	-	-	(ทั่วไป)	108,000	-	-	108,000	9,000
1970	นางสาวพิชญ์นรินทร์ อุดดี	-	-	-	คนงาน	-	-	(ทั่วไป)	คนงาน	-	-	(ทั่วไป)	108,000	-	-	108,000	9,000
1971	นายทวีช ศรีวีระราช	-	-	-	คนงาน	-	-	(ทั่วไป)	คนงาน	-	-	(ทั่วไป)	108,000	-	-	108,000	9,000